



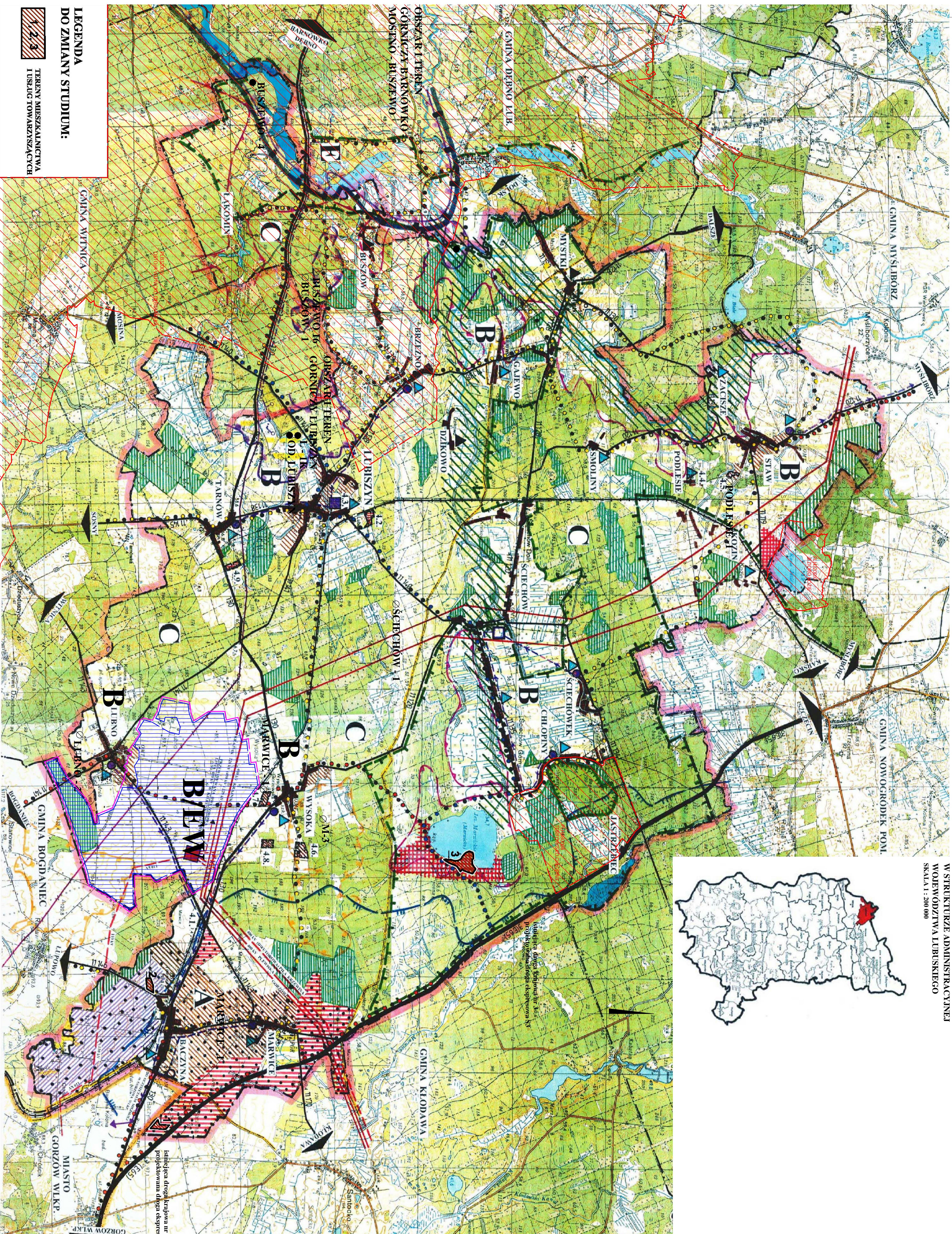
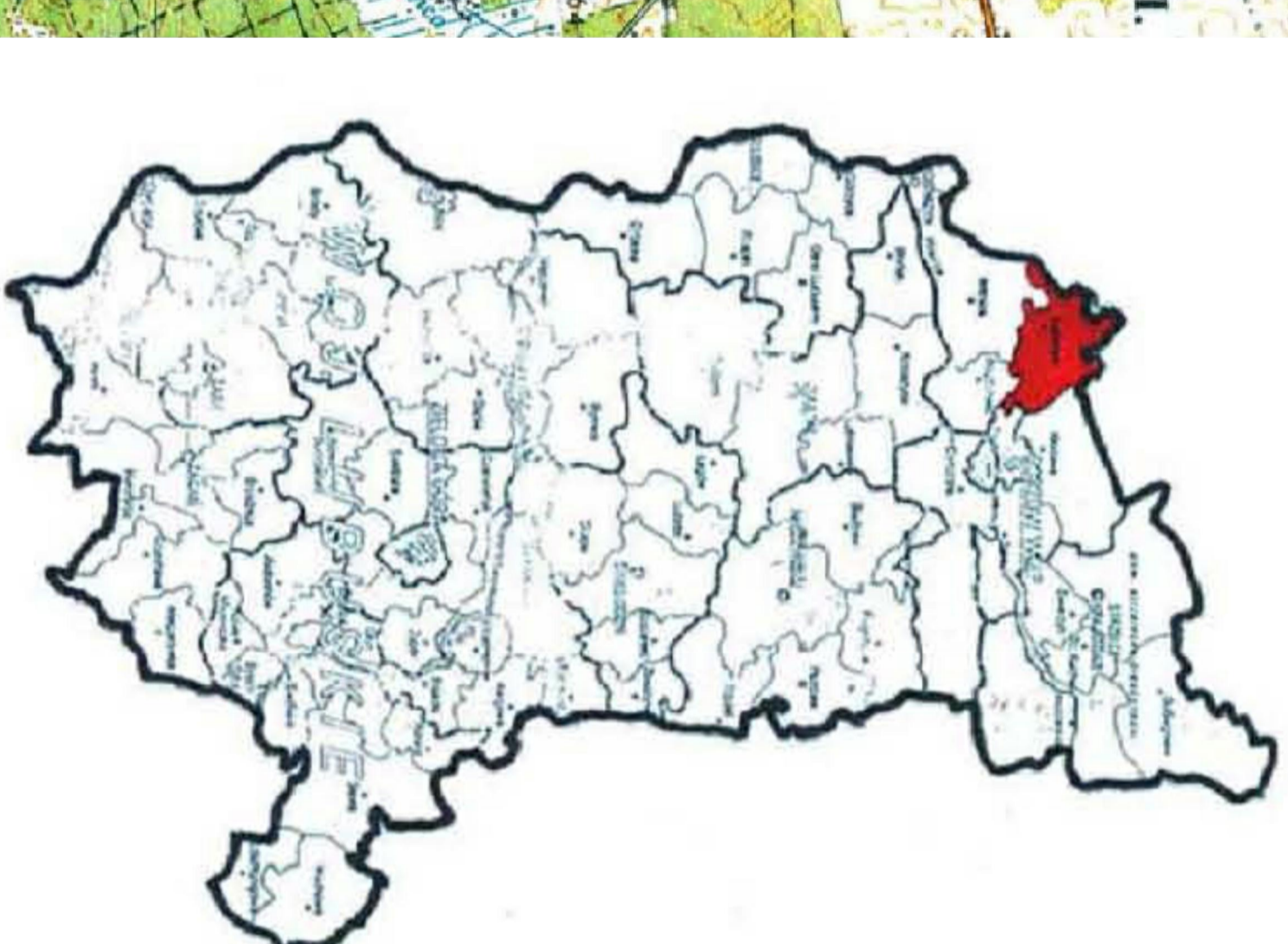
GMINA LUBISZYN

STUDIUM UWARUNKWAŃ I KIERUNKÓW ZAGOSPODAROWANIA PRZESTRZENNEGO

SKALA 1 : 25 000

załącznik Nr 1 do Uchwały Rady Gminy Lubiszyn
Nr XI/349/2010 z dnia 05 marca 2010r.

POŁOŻENIE GMINY LUBISZYN
W STRUKTURZE ADMINISTRACYJNEJ
WOJEWÓDZTWA LUBUSKIEGO
SKALA 1 : 200 000



LEGENDA
DO ZMIANY STUDIUM:

LEGENDA:	
BRZWIĘTA	PLANOWANE
	GRANICE GMINY
	GRANICE MIASTA GORZÓW WIELKI
	GRANICE OBSZARÓW EMERGENCJI
	TERENY MIESZKALNICTWA I USŁUG
	TERENY USŁUG PRZEMIAWYCH TOWARZYSZĄCYCH
	TERENY USŁUG TRANSPORTU I INFRASTRUKTURY
	TERENY PRODUKCYJNO - MAGAZYNOWE
	OSZCZĘDNIKI KORzystNE DLA ZORGANIZOWANEJ DZIAŁALNOŚCI INWESTYCYJNEJ
	a) TERENY LASÓW b) PLANOWANE ZALESIENIA
	KORZYTAŁE EKOLOGICZNE
	OSZCZĘDNIKI DZIAŁALNOŚCI PRODUKCYJNEJ
	WODY OTWARTE I CEKI POSIADAWCZE
	STAWY HODOWLANE
	TERENY REZERWATU "BAGNO CHŁOPINY"
	GRANICE ZELENI CHRONIONEJ
	GRANICE STREŻBY UJĄTIWIONEGO ZANIECZYSZCZAJĄCYCH WOD POTRZEBY WYKONAWCZYCH
	GRANICE OSZCZĘDNIKI CIERONOWEGO KRAJOBRAZU
	GRANICE OSZCZĘDNIKI TERENU GÓRNICZEGO BRANOWO-MOSTNO-BRISZEWIENIOWEJ LUBISZYN
	a) GRANICE UJĄTIWIONEGO ZBIORNIKA WODY ZŁOŻA ROPY NIEFTOWEJ LUBISZYN b) POTENCJALNE GRANICE ZIŁÓZ ROPY NAFTEWEJ
	GRANICE ZŁOŻY ZIMNOCIEPŁYCH WÓD POTRZEBY WYKONAWCZYCH
	GRANICE OSZCZĘDNIKI CIERONOWEGO KRAJOBRAZU
	GRANICE OSZCZĘDNIKI TERENU GÓRNICZEGO BRANOWO-MOSTNO-BRISZEWIENIOWEJ LUBISZYN
	a) GRANICE UJĄTIWIONEGO ZBIORNIKA WODY ZŁOŻA ROPY NIEFTOWEJ LUBISZYN b) POTENCJALNE GRANICE ZIŁÓZ ROPY NAFTEWEJ
	GRANICE ZŁOŻY ZIMNOCIEPŁYCH WÓD POTRZEBY WYKONAWCZYCH
	DRÓGA KRAJOWA (t66) 3
	DRÓGI WODOWODZKI
	DRÓGI POWIATOWE
	LINIA KOLEJOWA LOKALNA (ZA WIEŻOWA)
	TRASY ROZBIEŻNOŚCI
	a) granice, b) międzygranice, c) pomiarogranice
	MIEJSCOWOŚCI POSIADAJĄCE SIĘC WODOCIEGLOWĄ
	OCZYSZCZALNIE ŚCIEKÓW
	PRZEMOLOWNE ŚCIEKOWY
	KOLEKTORY SANITARNE
	GADZONIG WYSOKIEGO CIŚNIENIA
	GADZONIG WYSOKIEGO CIŚNIENIA DĘBNO - JC GORZÓW
	RUBROKŁAGI PRZESYSŁI ROPY NAFTEWEJ:
	a) "PRZELĄD" b) "KOPALNIA" c) "KOPALNIA" d) "KOPALNIA"
	KORYTAŁE DREWNIANE I KORYTAŁE TECHNICZNE
	RADIOLINI
	PRZEWIDYWANA LOKALIZACJA ELEKTROCIENI: STACJA 400/110 KV BACZNA
	ISTNIEJĄCA LIGNIA NAWYŻSZEJ NAPIĘCIA 400 KV (dotychczasowa linia 400/110 KV BACZNA - 400/110 KV DO LUBISZYNA)
	ISTNIEJĄCA LIGNIA NAWYŻSZEJ NAPIĘCIA 220 KV (dotychczasowa linia 220/110 KV BACZNA - 220/110 KV DO LUBISZYNA)
	PRZEWIDYWANE TRASY PRZESZCZOSOWYCH LINII NAWYŻSZEJ NAPIĘCIA 400 KV (dotychczasowa linia 400/110 KV BACZNA - 400/110 KV DO LUBISZYNA)
	PRZEWIDYWANE TRASY PRZESZCZOSOWYCH LINII NAWYŻSZEJ NAPIĘCIA 220 KV (dotychczasowa linia 220/110 KV BACZNA - 220/110 KV DO LUBISZYNA)
	ISTNIEJĄCA LIGNIA NAWYŻSZEJ NAPIĘCIA 220 KV (dotychczasowa linia 220/110 KV BACZNA - 220/110 KV DO LUBISZYNA)
	ISTNIEJĄCA LIGNIA NAWYŻSZEJ NAPIĘCIA 110 KV (dotychczasowa linia 110/35 KV BACZNA - 110/35 KV DO LUBISZYNA)
	ISTNIEJĄCA LIGNIA NAWYŻSZEJ NAPIĘCIA 10 KV (dotychczasowa linia 10/0,4 KV BACZNA - 10/0,4 KV DO LUBISZYNA)
	PRZEWIDYWANA TRASA LINII 110 KV
	TERENY OBSZĘDNIKI OBYWATELNEJ
	SYMBOLI WYZNACZAJĄCE OBSZARÓW FUNKCYONALNYCH
	A, B
	OSZCZĘDNIKI WYKONAWCZYCH WYMIARÓW WYKONAWCZYCH
	OSZCZĘDNIKI WYKONAWCZYCH WYMIARÓW WYKONAWCZYCH
	ZAKRES ZMIANY STUDIUM
	ODMIERY CZYNNE
	ODMIERY ZMIENIOWE

