

Uchwała Nr LI/441/2018
Rady Miejskiej w Krobi
z dnia 25 września 2018 r.

w sprawie wyrażenia zgody na zamianę nieruchomości niezabudowanych

Na podstawie art. 18 ust. 2 pkt 9 lit. a) ustawy z dnia 8 marca 1990 r. o samorządzie gminnym. (t.j. Dz. U. z 2017 r. poz. 1875 ze zm.), art. 15 ust. 1 ustawy z dnia 21 sierpnia 1997 r. o gospodarce nieruchomościami (t.j. Dz. U. z 2018 r. poz. 121 ze zm.) oraz § 3 Uchwały Rady Miejskiej w Krobi Nr XXV/184/04 z dnia 29 grudnia 2004 r. w sprawie określenia zasad nabycia, zbycia i obciążenia nieruchomości oraz ich wydzierżawiania lub najmu na okres dłuższy niż trzy lata i zasad przekazywania sołectwom mienia do korzystania (Dziennik Urzędowy Województwa Wielkopolskiego z dnia 2 marca 2005 r. poz. 667 ze zm.) uchwała się, co następuje:

§ 1. Wyraża się zgodę na zamianę nieruchomości stanowiącej własność Gminy Krobia, oznaczonej w ewidencji gruntów i budynków jako część działki, która powstanie w wyniku podziału geodezyjnego działki numer 348/8 o powierzchni nie większej niż 0,2000 ha, położonej w Pudliszkach, zapisanej w księdze wieczystej PO1Y/00022377/3 prowadzonej przez Sąd Rejonowy w Gostyniu, na nieruchomości oznaczone w ewidencji gruntów i budynków numerem 383/3 o powierzchni 0,0550 ha oraz numerem 383/1 o powierzchni 0,0638 ha, położone w Krobi zapisane w księdze wieczystej PO1Y/00010248/3 prowadzonej przez Sąd Rejonowy w Gostyniu.

§ 2. Wykonanie uchwały powierza się Burmistrzowi Krobi.

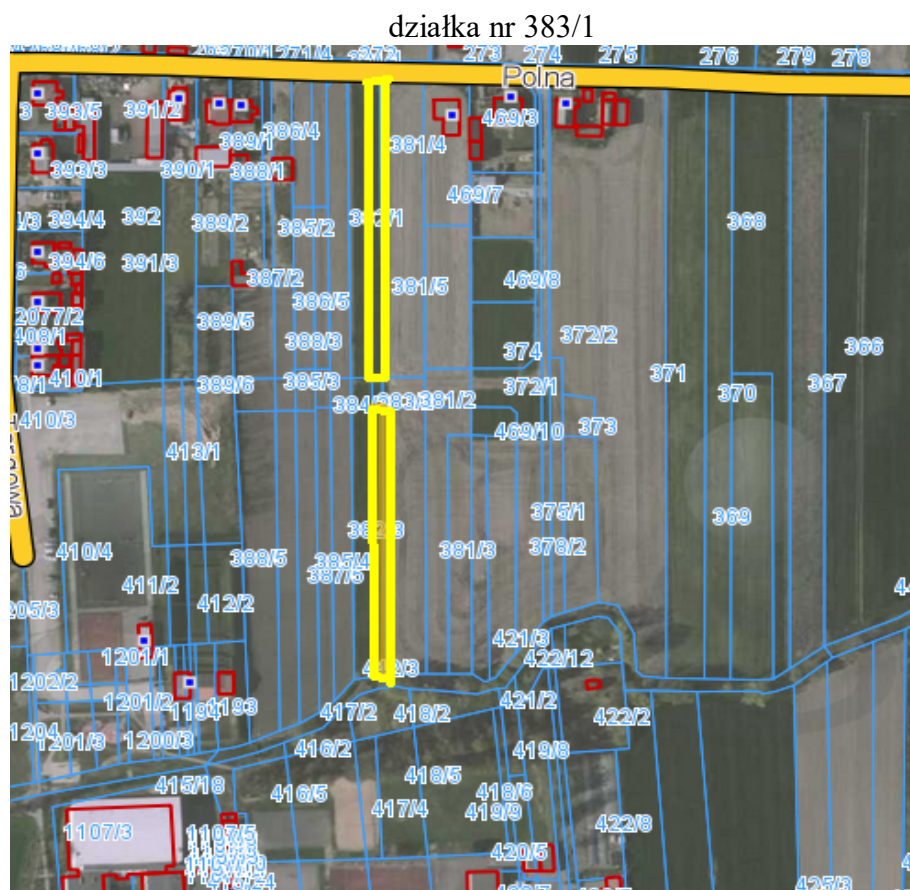
§ 3. Uchwała wchodzi w życie z dniem podjęcia.

Uzasadnienie
do Uchwały Nr LI/441/2018
Rady Miejskiej w Krobi
z dnia 25 września 2018 r.

w sprawie wyrażenia zgody na zamianę nieruchomości niezabudowanych.

Działki oznaczone numerem 383/1 oraz numerem 383/3 w miejscowym planie zagospodarowania przestrzennego są przeznaczone pod tereny sportu i rekreacji oraz tereny zabudowy mieszkaniowej jednorodzinnej. Na jednej ze wskazanych działek planowana jest budowa stadionu sportowego. Zamiana nieruchomości jest uzasadniona. Ewentualne zobowiązania stron na podstawie wykonanej wyceny nieruchomości zostaną uwzględnione w protokole uzgodnień przed dokonaniem aktu notarialnego. W związku z powyższym podjęcie niniejszej uchwały jest zasadne.

MAPA POGLĄDOWE:



Działki numer 383/1 oraz 383/3 w Krobi



Część dz. nr 348/8 w Pudliszkach

Sporządziła:
Zuzanna Polowczyk