

Rodzaj opracowania

Projekt budowlany

Branża :

Sanitarna

Obiekt :

SIEĆ WODOCIĄGOWA
Z PRZYŁĄCZAMI
Mroczenko-Mroczo
Gmina Grodziczno

Inwestor :

GMINA GRODZICZNO

Projektował:

inż. Jerzy Kujawski
specjalność instalacje i inżynieria sanitarna
upr. bud. nr
220/82/OL; 74/92/OL; 79/92/OL; 479/94/OL;
§ 2 ust. 1 pk. 1; § 4 ust. 2; § 5 ust. 1 i 2; § 6 ust. 1 i 2;
§ 7 ust. 2; § 13 ust. 1 pk. 2 i pk. 4 lit. a i b

Opracował :

asys. proj. inż. Przemysław Czarnecki

inż. Przemysław Czarnecki
ml. as. projektanta

Oświadczam, że projekt sporządzono zgodnie z obowiązującymi przepisami i zasadami wiedzy technicznej.

STAROSTWO POWIATOWE
w Nowym Mieście Lub.
ul. Rynek 1
13-300 NOWE MIASTO LUB.

Iława, czerwiec 2004r.

ZAWARTOŚĆ OPRACOWANIA

-Opis techniczny	-6 str.
-Decyzja o warunkach zabudowy i zagospodarowania terenu NR BOŚ-7331/80/02 wydana przez Urząd Gminy w Grodzicznie	-2 str.
-Uzgodnienie z ZUDP- opinia NR 7442-35/2004 z dnia 01-07-2004r. z zał.	-2 str.
-Uzgodnienie GSP LWe SGZ –PGR-4201/453/04 z dnia 16-06-2004 z Agencją Nieruchomości Rolnych-Oddział Terenowy w Olsztynie, Gospodarstwo Skarbu Państwa w Lidzbarku Welskim	-1 str.
-Warunki Techniczne włączenia sieci przesyłowej Mroczenko-Mroczo do istniejącego wodociągu w miejscowości Mroczo wydane przez Lubawską Spółką Komunalną w Lubawie	-1 str.
-Uzgodnienie z Lubawską Spółką Komunalną w Lubawie przebiegu projektowanego wodociągu dla wsi Mroczenko, Mroczo	-na planszy zbiorczej,-1 str.
-Uzgodnienie z Rzecznikiem ds. Zabezpieczeń Przeciwpożarowych	-na planszy zbiorczej,1 str.
-Zaświadczenie o przynależności do Polskiej Izby Inżynierów Budownictwa	-1 str.
Decyzja o przyznaniu funkcji technicznych w budownictwie	-1 str.
-Uzgodnienie z właścicielami gruntów przez które przechodzi projektowany wodociąg	-8 str.
-Wypisy z rejestru gruntów	-5 str.
-Plansza zbiorcza 1:10000	-1 rys.
-Plan realizacyjny 1:1000	-12 rys.
-Schemat przyłącza wodociągowego	-1 rys.

STAROSTWO POWIATOWE
w Nowym Mieście Lub.
ul. Rynek 1
13-300 NOWE MIASTO LUB.

Opis techniczny

**-do projektu budowlanego sieci wodociągowej i przyłączy we wsiach
Mroczenko-Mroczo, gm. Grodziczno**

1. Podstawa opracowania

- zlecenie Inwestora,
- aktualny plan sytuacyjno – wysokościowy 1:1000,
- Decyzja BOŚ- 7331/80/02 o ustaleniu warunków zabudowy i zagospodarowania terenu, wydana przez Urząd Gminy w Grodzicznie,
- Warunki Techniczne włączenia sieci przesyłowej Mroczenko-Mroczo do istniejącego wodociągu w miejscowości Mroczo wydane przez Lubawską Spółką Komunalną w Lubawie
- wizja lokalna,
- uzgodnienia.

2. Stan istniejący

Obecnie budynki we wsi Mroczenko i Mroczo zaopatrywane są w wodę z indywidualnych ujęć wodnych.

Projektowany wodociąg zasilany będzie z sieci gminnej – włączenie do istniejącej sieci zasilającej $\varnothing 90$ na terenie „Wodociągów- Mroczo”.

Podłoże gruntowe stanowią piaski drobne, średnie i gliniaste. W lokalnych zagłębieniach stwierdzono obecność wody. Sposób posadowienia wodociągu potwierdzany będzie każdorazowo podczas wykonania wykopów.

2.1. Zestawienie zapotrzebowania wody dla celów bytowo – gospodarczych

Obliczenia wykonano na podstawie danych uzyskanych w Urzędzie Gminy Grodziczno i Dziennika Urzędowego nr 8 z 14 stycznia 2002 r. tab. 1 poz. 4

Średnie zapotrzebowanie dobowe

Obecnie przewidziano do zasilania 19 gospodarstw wiejskich. Przyjęta średnica rurociągu umożliwia podłączenie dodatkowych obiektów.

STAROSTWO POWIATOWE
w Nowym Mieście Lub.
ul. Rynek 1
13-800 NOWE MIASTO LUB.

$$Q_{d\acute{s}r} = 19,0 \text{ m}^3/\text{d}$$

$$Q_{d \text{ max}} = 28,8 \text{ m}^3/\text{d}$$

$$Q_{h \text{ max}} = 1,98 \text{ m}^3/\text{h}$$

Zapotrzebowanie na cele przeciwpożarowe

$$Q_{p. \text{ po}\acute{z}} = 10,00 \text{ l/s}$$

3. Wykonanie sieci

3.1. Lokalizacja

Włączenie sieci do projektowanego wodociągu $\varnothing 160\text{mm}$ w Mroczeniu na działce NR110/4 oraz do istniejącego wodociągu $\varnothing 90\text{mm}$ na działce nr 295 w Mroczeniu. Projektowany wodociąg usytuowany został w większości wzdłuż głównych ciągów komunikacyjnych, tj. dróg gminnych i po terenach rolnych. Projektowane sieci przebiegają w terenach zagospodarowanych i urządzonych, co wymagać będzie zwrócenia szczególnej uwagi na istniejące uzbrojenie podziemne, nadziemne, urządzenie terenu w zakresie ogrodów przydomowych i w utwardzonych nawierzchnią asfaltową lub szutrową drogach gminnych. Wszystkie przejścia przez tereny urządzone przywrócić po wykonaniu robót do stanu pierwotnego. Rurociąg układać na głębokości minimum 1,7m p.p t.

3.2. Zastosowane materiały

Główne ciągi sieci projektuje się z rur i kształtek PE-HD firmy Wavin. Przyłącza do poszczególnych gospodarstw domowych z rur PE – HD na ciśnienie robocze 1,0 MPa, zasuwy natomiast, jako żeliwne z obudową i skrzynką uliczną. Hydranty nadziemne $\varnothing 80\text{mm}$. Przejścia pod drogami i ciekami wodnymi wykonać metodą rozkopu. W gruntach słabonośnych stosować rury PE – 1,0 MPa.

Jako rury osłonowe: rury PE-HD $\varnothing 225$ – PN– 0,6 MPa. Końcówki należy uszczelnić pianką poliuretanową.

3.3. Wytyczne układania sieci

Wykopy pod przewody wodociągowe z rur PE powinny być prowadzone zgodnie z przepisami zawartymi w normie branżowej **BN – 83/8836 – 02** „Przewody podziemne. Roboty ziemne. Wymagania i badania przy odbiorze”.

STAROSTWO POWIATOWE
w Nowym Mieście Lub.
ul. Rynek 1
13-300 NOWE MIASTO LUB.

3.4. Uwagi ogólne do prowadzenia robót ziemnych

Jak opisano w punkcie 3.1 opisu technicznego projektowane trasy wodociągu przebiegają po istniejących zagospodarowanych i urządzonych posesjach. Z tego też względu przewiduje się w miejscach „ciasnych” wykonanie robót ziemnych w wykopach szalowanych.

Zwraca się również uwagę na ustalenie w terenie poprzez wykonanie próbnych przekopów dokładnej lokalizacji istniejących przewodów telekomunikacyjnych. W przypadku wystąpienia sytuacji uniemożliwiającej przejścia rurociągu we wskazanej trasie zgłosić konieczność przesunięcia lub innego rozwiązania do projektanta.

Sposób posadowienia dobierać po wykonaniu wykopów i określeniu podłoża przez Inspektora Nadzoru.

3.5. Próby szczelności i dezynfekcja

Dla sprawdzenia wytrzymałości rur i szczelności złącz rurociągu z PE należy przeprowadzić próbę ciśnieniową.

Próbie należy wykonać po ułożeniu przewodu i wykonaniu warstwy ochronnej z podbiciem rur z obu stron piaszczystym gruntem dla zabezpieczenia przed przesunięciem przewodu. Wszystkie złącza powinny być odkryte dla sprawdzenia ewentualnego przecieku.

Wymagania odnośnie szczelności rurociągu ujęte są w :

-PN – 81/B - 10725 „Wodociągi. Przewody zewnętrzne. Wymagania i badania w zakresie szczelności przewodu „

Na złączach poddanych próbie ciśnieniowej nie mogą występować przecieki w postaci kropelek wody oraz nie może pojawić się rosa.

W razie stwierdzenia przecieków na złączach, należy dokonać naprawy:

- przy złączach zgrzewanych należy wyciąć uszkodzone złącze zastępując go nowym,
- przy innego rodzaju złączach- dokręcenie lub wymiana.

Przyłącza domowe nie muszą być poddawane próbie hydraulicznej, a sprawdzanie ich szczelności może być dokonane po włączeniu do czynnego wodociągu.

STAROSTWO POWIATOWE
w Nowym Mieście Lub.
ul. Rynek 1
13-300 NOWE MIASTO LUB.

Rurociągi z PE przed ich oddaniem do eksploatacji podlegają dokładnemu przepłukaniu czystą wodą, przy szybkości przepływu dostatecznej do wypłukania wszystkich zanieczyszczeń mechanicznych.

Dezynfekcję przeprowadza się wodą chlorowaną powstałą z rozpuszczenia podchlorynu wapnia lub sodu, zawierającą co najmniej $50 \text{ mg Cl}_2/\text{dm}^3$ przy czasie kontaktu wynoszącym 24 godziny. Dezynfekcję przeprowadza się dawkując roztwór środka dezynfekującego przy powolnym napełnianiu przewodu.

Pozostałość chloru w wodzie po tym okresie powinna wynosić $10 \text{ mg Cl}_2/\text{dm}^3$. Po przeprowadzeniu dezynfekcji sieć należy ponownie przepłukać wodą wodociagową jak poprzednio. Po dokonanej dezynfekcji i przepłukaniu sieci powinna być dokonana analiza bakteriologiczna wody w laboratorium Stacji Sanitarno Epidemiologicznej. Przed odbiorem należy zapoznać się z normą **PN – 81/B – 10725** i **BN – 78/9192 – 02**.

4. Charakterystyka ekologiczna inwestycji

Stwierdza się, że przebieg zaprojektowanego wodociągu nie narusza istniejącego systemu drzewostanu oznaczonego na mapach. Jednocześnie zwraca się uwagę, że prowadzenie robót ziemnych w pobliżu istniejącego chronionego drzewostanu wykonać w sposób zapewniający nieuszkodzenie istniejącego podstawowego (grube korzenie) systemu korzeniowego. Układanie rurociągu przesuwając pomiędzy grubymi korzeniami wykonując roboty ziemne wykopami jamistymi. Po ułożeniu rurociągu zasypywanie wykopu z odkrytym systemem korzeniowym przeprowadzić warstwami zachowując jakość gruntu jak w istniejących warstwach z jednoczesnym ich ubijaniem i zraszaniem wodą.

5. Uwagi końcowe

Przed zasypaniem wykopów należy dokonać pomiaru geodezyjnego powykonawczego. Przy zbliżeniach z istniejącym uzbrojeniem podziemnym roboty ziemne przeprowadzać ręcznie.

Przewody układać na głębokości nie mniejszej niż 1,7 m poniżej poziomu terenu. Całość robót należy wykonać zgodnie z „Warunkami Technicznymi Wykonania i Odbioru Robót Budowlano – Montażowych „ cz. II „Instalacje Sanitarne i Przemysłowe”

STAROSTWO POWIATOWE
w Nowym Mieście Lub.
ul. Rynek 1
13-300 NOWE MIASTO LUB.

Opracował: Czarnecki Przemysław

Inż. Przemysław Czarnecki
ml. as. projektanta

BOŚ - 7331/ 80 / 02

**DECYZJA
O USTALENIU WARUNKÓW ZABUDOWY I ZAGOSPODAROWANIA
TERENU**

Na podstawie art.104 ustawy z dnia 14 czerwca 1960 r kodeks postępowania administracyjnego(Dz.U. z 2000 r Nr 98 poz 1117) oraz art. 40 ust. 2 i 3, art 42 ustawy z dnia 7 lipca 1994 r o zagospodarowaniu przestrzennym (Dz.U. z 1999 r Nr 15 poz. 139 z późniejszymi zmianami) po rozpatrzeniu wniosku z dnia 23.12.2002 r.

Gminy Grodziczno

Na podstawie

- 1.Ustaleń miejscowego planu zagospodarowania przestrzennego gminy Grodziczno uchwalonego przez Gminną Radę Narodową w Grodzicznie Uchwałą Nr V/19 /88 z dnia 29 grudnia 1988r ogłoszoną w Dzienniku Urzędowym Województwa. Toruńskiego Nr 11 poz.131 z dnia 04.05.1989r. z późniejszymi zmianami
2. Rozporządzenia MGP i Bud. z dnia 14.12.1994 r. w sprawie warunków technicznych jakim powinny odpowiadać budynki i ich usytuowanie / Dz. U. Nr 15 poz. 140 z 1999 r. /

**USTALAM
warunki zabudowy i zagospodarowania terenu**

dla inwestycji polegającej na budowie sieci wodociągowej wraz z przyłączami w m. **Mroczenko-Trzcina-Mroczo i Mroczenko-Mroczo**, trasa przebiegu sieci wodociągowej do wglądu w Urzędzie Gminy **pokój nr 8**.

1. Inwestycja obejmuje – budowę sieci wodociągowej wraz z przyłączami.
2. Warunki wynikające z ustaleń miejscowego planu zagospodarowania przestrzennego:
- inwestycja zgodna z ustaleniami miejscowego planu zagospodarowania przestrzennego gminy Grodziczno.
3. Warunki wynikające z przepisów szczególnych:
- projekt budowy należy wykonać zgodnie z obowiązującymi przepisami, a w szczególności z warunkami technicznymi, jakim powinny odpowiadać budynki, budowle i ich usytuowanie / Dz. U. Nr 15 poz. 140 z 1999 r. z póź. zm. / oraz ustawą z dnia 07.07.1994 r. Prawo Budowlane / Dz. U. Nr 89 poz. 414 z 1994 r. z póź. zm. /.
4. Wymagania ochrony interesów osób trzecich: chronić interesy osób trzecich

STAROSTWO POWIATOWE
w Nowym Mieście Lub.
ul. Rynek 1
13-300 NOWE MIASTO LUB.

5. Rozwiązania w zakresie infrastruktury technicznej
- chronić istniejący drzewostan i zielen ochronną

6. Przed wystąpieniem o pozwolenie na budowę należy uzyskać zgody właścicieli gruntów przez, które przebiegać będzie trasa sieci wodociągowej.

W celu uzyskania pozwolenia na budowę należy złożyć n/w dokumenty w Starostwie Powiatowym w Nowym Mieście Lubawskim:

- projektu zagospodarowania działki z projektowaną inwestycją sporządzonego na aktualnej mapie w skali 1:500 (3 egz)
- projektu budowlanego obiektu zawierającego kompletne rysunki niezbędne do wykonania zamierzonych robót z opisem określającym przeznaczenie, wyposażenie i wykończenie obiektu budowlanego wraz z niezbędnymi uzgodnieniami instytucji uzgadniających (3 egz.)
- dowód stwierdzający prawo własności

UZASADNIENIE

Na podstawie art. 107 paragraf 4 k.p.a. odstępuję się od uzasadnienia decyzji.

Niniejsza decyzja nie rodzi praw do terenu oraz nie narusza prawa własności i uprawnień osób trzecich (art. 46 ust.2 ustawy z dnia 7 lipca 1994 r o zagospodarowaniu przestrzennym).

Zgodnie z przepisem art. 46 ust. 3 w/w ustawy - wnioskodawcy, który nie uzyskał prawa do terenu nie przysługuje roszczenie o zwrot nakładów poniesionych w związku z otrzymaną decyzją ustalającą warunki zabudowy i zagospodarowania terenu.

Decyzja niniejsza wygasa w przypadku::

- wydania pozwolenia na budowę innemu wnioskodawcy w tej sprawie,
- zmiany planu miejscowego zagospodarowania przestrzennego i jego ustaleń dla przedmiotowego terenu
- jeżeli Wnioskodawca nie wystąpi o wydanie pozwolenia na budowę w terminie ważności decyzji.

Od powyższej decyzji służy stronom odwołanie do Samorządowego Kolegium Odwoławczego przy Sejmiku Samorządowym w Elblągu za pośrednictwem tutejszego Urzędu w terminie 14 dni od daty jej doręczenia.
Odwołanie podlega opłacie skarbowej w terminie wniesienia odwołania.

Otrzymują:

1. Właściciele gruntów przez, które przebiegać będzie sieć wodociągowa wraz z przyłączami.
2. a/a

Załączniki : 1 egz. mapa sytuacyjno - wysokościowa w skali 1: 500
Opłatę skarbową w wysokości .- zł pobrano i skasowano na podaniu .

**Decyzja jest ostateczna
i podlega wykonaniu**

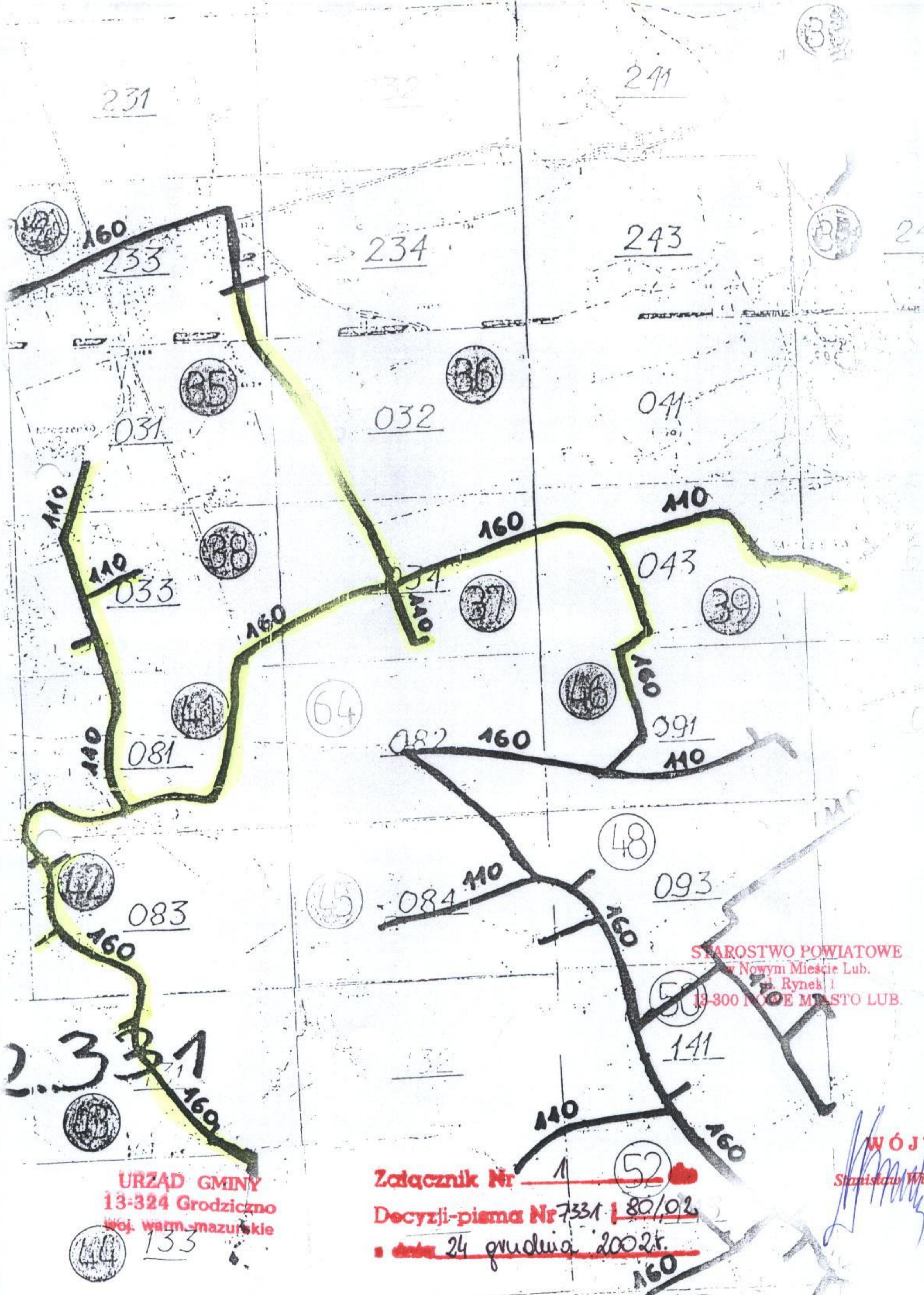
Grodziczno, dnia 07-01-2003r
Podpis

**URZĄD GMINY
13-324 Grodziczno
woj. warm.-mazurskie**



W O J T
Staniłnu Wirszka

**STAROSTWO POWIATOWE
w Nowym Mieście Lub.
ul. Rynek 1
13-300 NOWE MIASTO LUB.**

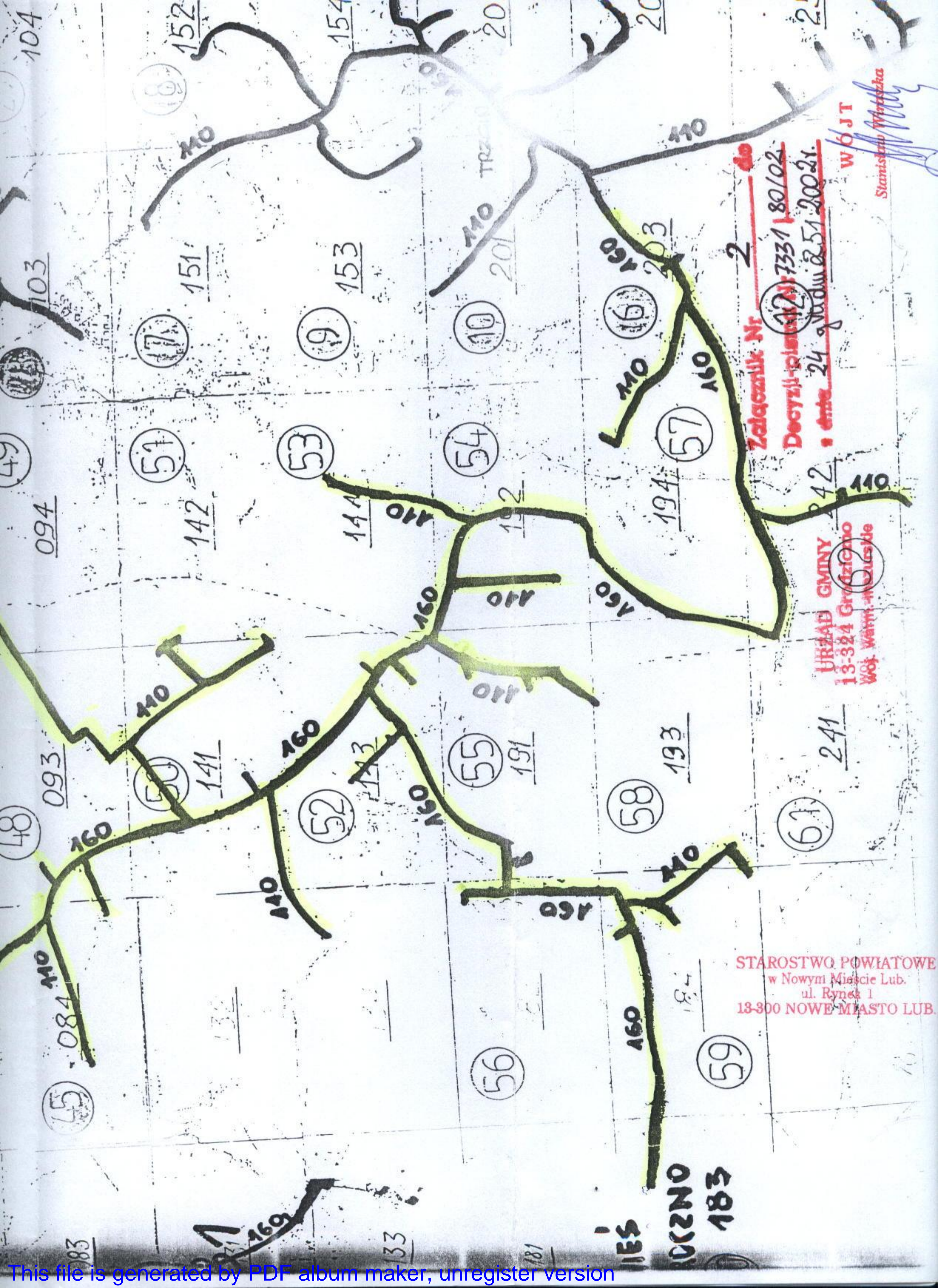


URZĄD GMINY
13-324 Grodziczno
woj. warm.-mazurskie

Załącznik Nr 1
Decyzji-pisma Nr 7331 / 80/02
data 24 grudnia 2002r.

STAROSTWO POWIATOWE
w Nowym Mieście Lub.
ul. Rynek 1
13-300 NOWE MIASTO LUB.

WÓJT
Stanisław Wiraszko



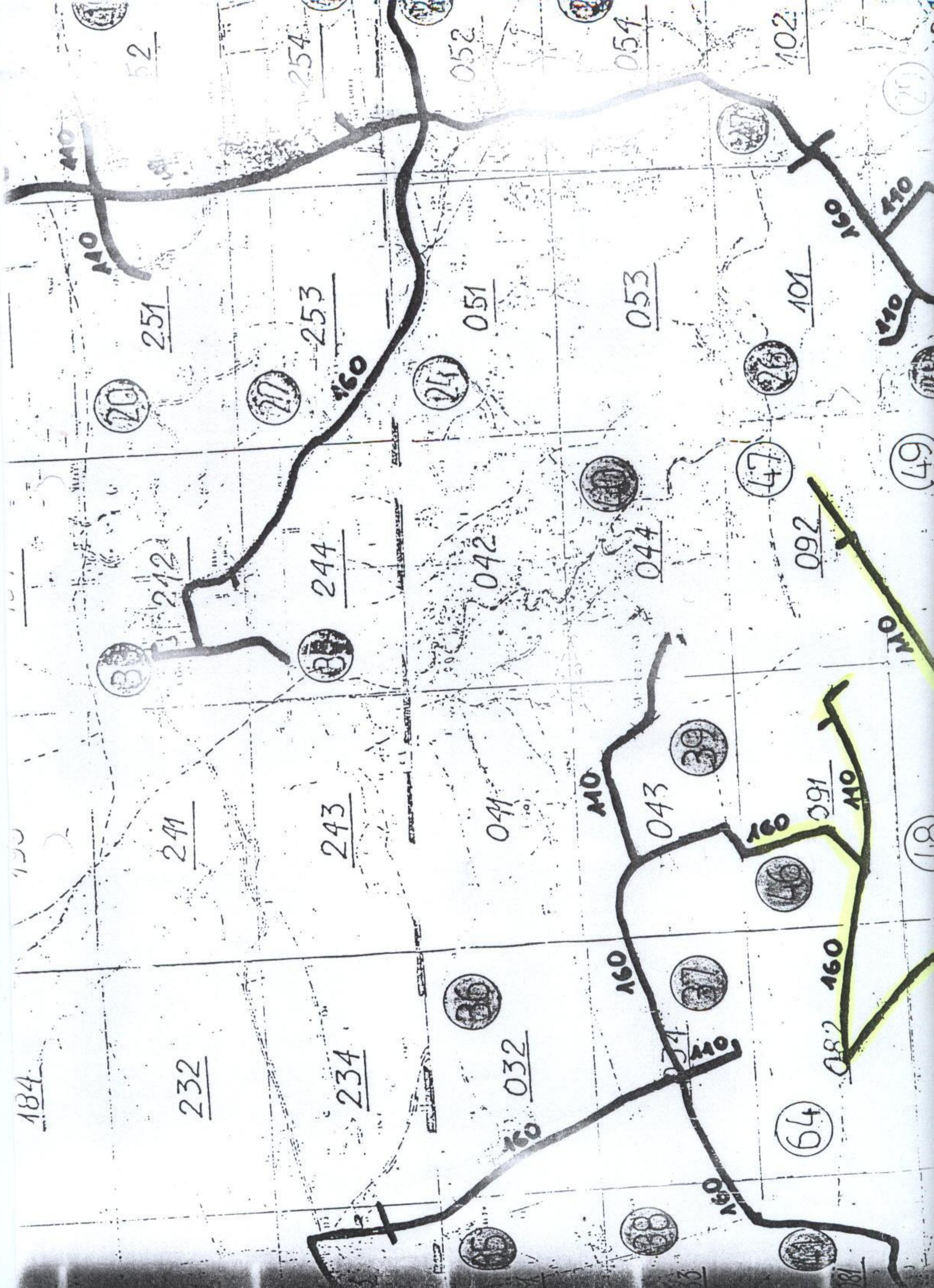
STAROSTWO POWIATOWE
w Nowym Miście Lub.
ul. Rynek 1
13-300 NOWE MIASTO LUB.

URZĄD GMINY
13-324 Grójecznno
Wól. Warm.-Mociszkie

Załącznik Nr 2 do
Decyzji o planie Nr 7331/80/02
z dnia 24 grudnia 2002r.

WÓJT

Stanisław Wirtyszka



ZESPÓŁ
UZGADNIANIA DOKUMENTACJI PROJEKTOWEJ

OPINIA NR 7442-35/2004

Uzgodnienie : *Mroczenko-Mroczo, sieć wodociągowa*

Lokalizacja obiektu : *Mroczenko-Mroczo*

Oznaczenie arkusza mapy :	232.313.233	232.331.043	232.331.131
	232.331.031	232.331.044	232.331.034
	232.331.032	232.331.081	232.331.083
	232.331.033	232.331.083	

Zleceniodawca : *Urząd Gminy w Grodzicznie*
13-300
GRODZICZNO

Nazwa jednostki projektowej : *Pracownia Inwestycyjno-Projektowa*
Instalacji i Inżynierii Sanitarnej INEKO
14-200 IŁAWA
Ostródzka 53

Inwestor : *Urząd Gminy w Grodzicznie*
13-300
GRODZICZNO

ZESPÓŁ UZGADNIANIA DOKUMENTACJI PROJEKTOWEJ
na posiedzeniu w dn. 24.06.2004

1. uzgadnia lokalizację ww obiektu bez uwag

Zastrzeżenia i uwagi dodatkowe:

1. Uzyskać zgodę zarządcy dróg gminnych /Wójt Gminy Grodziczno/ na umieszczenie sieci wodociągowej w pasie drogowym zgodnie z art.39 ust.3 i art.40 ustawy o drogach publicznych /Dz.U Nr 71 z 2000 r. poz.838 ze zmianami/
2. Zastrzeżenia TP SA Olsztyn w załączniku nr 1.
3. Stosownie do art.27 ustawy z dn. 17 maja 1989r.- prawo geodezyjne i kartograficzne (DU nr 30 poz.163 z późn. zmianami) inwestor jest zobowiązany do zapewnienia wyznaczenia na gruncie oraz inwentaryzacji powykonawczej obiektów budowlanych i urządzeń inżynierskich przez jednostki wykonawstwa geodezyjnego.
4. Rozpoczęcie prac ziemnych wykonawca winien zgłosić z 14 dniowym wyprzedzeniem we właściwym terenie Rejonie Energetycznym, Rejonie Telekomunikacji, Wojewódzkiego Konserwatora Zabytków lub innych branżach, celem potwierdzenia aktualności uzgodnień dokonanych przez ZUDP w części dotyczącej lokalizacji urządzeń energetycznych, telekomunikacyjnych, wodno-kanalizacyjnych i ciepłowniczych.
5. W celu uzyskania zgody na zajęcie pasa drogowego należy wystąpić do właściwego zarządu dróg z wyprzedzeniem trzech miesięcy.
6. W celu zachowania niezmiennego położenia punktów osnowy geodezyjnej - roboty ziemne w promieniu 1,5 m od punktu należy wykonać ręcznie pod nadzorem przedstawiciela jednostki geodezyjnej obsługującej budowę.

Załączniki :
1. Uzgodnienie TP SA Olsztyn Nr 205/04 z 24.06.2004

Z up. STAROSTY
Andrzej Kuczkowski
PRZEWODNICZĄCY
Zespołu Uzgodnień
Dokumentacji Projektowej

STAROSTWO POWIATOWE
w Nowym Mieście Lub
ul. Rynek 1
18-900 Nowe Miasto Lub

UZGODNIENIE Nr 205/04

z dnia 24.06.2004 r.

Załącznik nr ¹.....do opinii ZUDP
Nr 7442-35/04 z dn. 07.07.04

Dotyczy:
projektu budowlanego sieci wodociągowej (arkusze 35 – 46) w m. Mroczo,
gm. Grodziczno.

Uzgadnia się z zastrzeżeniem:

1. Na obszarze projektu znajduje się następująca infrastruktura telekomunikacyjna TP S.A. określona geodezyjnie:
 - a. kabel światłowodowy i kable metalowe ułożone doziemnie.
2. Skrzyżowania i zbliżenia z infrastrukturą TP wykonać zgodnie z wymaganiami normy zakładowej TP: ZN-96/TPSA-004. W miejscach skrzyżowań istniejące kable zabezpieczyć rurami ochronnymi typu AROT. Wykonane skrzyżowania i zbliżenia zgłosić przed zasypaniem do odbioru. Na podstawie posiadanej dokumentacji należy wytyczyć w terenie istniejące urządzenia telekomunikacyjne oraz oznaczyć ich przebieg na czas prowadzenia prac budowlanych.
3. Przed rozpoczęciem prac ziemnych infrastrukturę telekomunikacyjną w miejscach zbliżeń i skrzyżowań zlokalizować ręcznymi próbnymi przekopami poprzecznymi. Prace ziemne w promieniu 2,0 m od infrastruktury TP wykonywać ręcznie ze szczególną ostrożnością.
4. W trakcie budowy istniejące (odkryte) urządzenia telekomunikacyjne w miejscach zbliżeń i skrzyżowań zabezpieczyć przed uszkodzeniem. Przed rozpoczęciem prac budowlanych przeprowadzić wywiad branżowy nt. ewentualnych zmian w lokalizacji urządzeń telekomunikacyjnych.
5. Całość kosztów związanych z usunięciem ewentualnych awarii oraz zabezpieczeniem istniejących urządzeń telekomunikacyjnych ponosi Inwestor (Wykonawca).
6. Na 14 dni przed rozpoczęciem budowy powiadomić **bezwzględnie** (pisemnie) TP Obszar Pionu Sieci w Olsztynie (10 – 449 Olsztyn, ul. Piłsudskiego 63 A; Wydział Utrzymania Systemów i Urządzeń Dostępowych Olsztyn Południe, ul. Pieniężnego 21 A) w celu nadzorowania prac oraz odbioru wykonanych skrzyżowań i zbliżeń.
7. Ze względu na możliwość wystąpienia zmian w zasobach infrastruktury telekomunikacyjnej na obszarze objętym projektem niniejsze Uzgodnienie ważne jest 2 (dwa) lata od daty wydania.
8. Niniejsze Uzgodnienie ważne jest z OPINIĄ Starostwa Powiatowego Zespołu Uzgadniania Dokumentacji Projektowej.

Marek Demczuk

Wydział Utrzymania Systemów
i Urządzeń Dostępowych Olsztyn Południe

Za zgodność z oryginałem


Andrzej Kuczkowski
Przewodniczący ZUDP

STAROSTWO POWIATOWE
w Nowym Mieście Lub.
ul. Rynek 1
18-900 NOWE MIASTO LUB.

Lubawska Spółka Komunalna Sp. z o.o.

14-260 Lubawa
ul. Kopernika 65
tel./fax (89) 645-28-19, 645-28-19
e-mail: lsklubawa@wp.pl

NIP: 744-15-55-558
REGON: 510987448
Konto: BS Lubawa 38 8832 0001 1001 0000 2730 0001

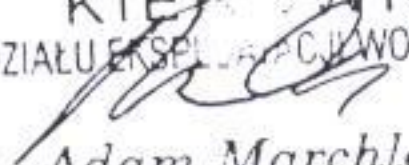
Lubawa, dnia 08-07-2004

**Pracownia Inwestycyjno –
Projektowa Instalacji I inżynierii
Sanitarnej „INEKO”
ul Ostródzka 53
14-200 Ława**

WARUNKI TECHNICZNE

Lubawska Spółka Komunalna Sp. z o.o. w Lubawie wydaje następujące warunki na budowę sieci wodociągowej – przesyłowej Mroczenko – Mroczo

1. Podłączenie do istniejącej sieci wodociągowej wykonać po przez trójniki i wyposażyć w zasuwy odcinające
2. Wszelkie prace na czynnym wodociągu a w szczególności związane z zatrzymaniem dostaw wody zgłaszać, z co najmniej pięciodniowym wyprzedzeniem do administratora sieci
3. Pobór wody z publicznego wodociągu (płukanie sieci) może nastąpić po wcześniejszym uzgodnieniu administratorem sieci
4. Wszelkie prace wykonywać w sposób jak najmniej utrudniający działanie sieci

KIEROWNIK
DZIAŁU EKSPLOATACJI WODOCIĄGÓW

Adam Marchlewski

STAROSTWO POWIATOWE
w Nowym Mieście Lub.
ul. Rynek 1
13-300 NOWE MIASTO LUB.

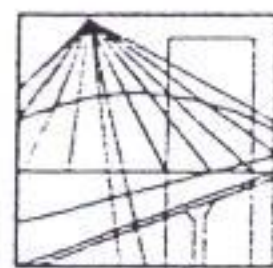
Oświadczenie

Oświadczam, że uwagi Telekomunikacji Polskiej S.A. oraz Lubawskiej Spółki Komunalnej zostały uwzględnione w projekcie budowlanym „Sieci wodociągowej z przyłączami w miejscowościach Mroczenko-Mroczo”.

Z poważaniem:

inż. Przemysław Czarnecki
mf. asv projektanta

STAROSTWO POWIATOWE
w Nowym Mieście Lub
ul. Rynek 1
13-300 NOWE MIASTO LUB.



P O L S K A
I Z B A
I N Ż Y N I E R Ó W
B U D O W N I C T W A

Olsztyn 26.03.2004.
(data)

Zaświadczenie nr 2203 / 04

Pan/Pani Janusz Gajewski
miejsce zamieszkania 14-200 Kawa
ul. Skomskiego 13

jest członkiem Warmińsko - Mazurskiej

Okręgowej Izby Inżynierów Budownictwa o numerze

ewidencyjnym WAM / 95 / 1347 / 04

i posiada wymagane ubezpieczenie od odpowiedzialności cywilnej.

Niniejsze zaświadczenie jest ważne

od dnia 01.03.2003. do dnia 31.08.2004.

PRZEWODNICZĄCY
Warmińsko-Mazurskiej Okręgowej Izby
Inżynierów Budownictwa
mgr inż. Zdzisław Binerolęcki

STAROSTWO POWIATOWE
w Nowym Mieście Lub.
ul. Rynek 1
13-800 NOWE MIASTO LUB.

Olsztyn, dnia 20 marca 1992 r.

Nr 74/92/OL

DECYZJA O STWIERDZENIU PRZYGOTOWANIA ZAWODOWEGO
do pełnienia samodzielnych funkcji technicznych w budownictwie

Na podstawie § 2 ust. 1 pkt 1 i § 13 ust. 1 pkt. 4 lit. a

rozporządzenia Ministra Gospodarki Terenowej i Ochrony Środowiska z dnia 20 lutego 1975 r. w sprawie samodzielnych funkcji technicznych w budownictwie (Dz. Ustaw Nr 8, poz. 46) stwierdza się, że

Obywatelka: Jerzy K u j a w s k i /z późn.zmian./
(imię i nazwisko)

inżynier budownictwa

(tytuł naukowy - zawodowy)

urodzony(a) dnia 5 lipca 1953 r. w Bratuszewie

posiada przygotowanie zawodowe upoważniające do wykonywania samodzielnej funkcji

p r o j e k t a n t a

(rodzaj funkcji)

w specjalności instalacyjno - inżynieryjnej

(rodzaj specjalności techniczno-budowlanej)

w zakresie sieci sanitarnych uzbrojenia terenu

(specjalizacja zawodowa)

Obywatel Jerzy K u j a w s k i jest upoważniony do :

sporządzania projektów sieci wodociągowych, kanalizacyjnych, gazowych i ciepłych uzbrojenia terenu.

Od decyzji niniejszej służy odwołanie do Ministra Gospodarki Przestrzennej i Budownictwa w terminie 14 dni od daty otrzymania za pośrednictwem Wojewody Olsztyńskiego.

Pobrano i skasowano
opłatę skarbową
w wys. 6000 zł.

Z UZ. W. 10. 10. 1987
KIEROWNICZKA BIURA
NADZORU I DOKŁADNI
inż. *[Signature]*



AGENCJA NIERUCHOMOŚCI ROLNYCH
- Oddział Terenowy w Olsztynie -
Gospodarstwo Skarbu Państwa
w Lidzbarku Welskim
13-230 Lidzbark, ul. Jeleńska 38
tel./fax 023/ 696 11 10, 696 12 50

Lidzbark 2004.06. 16

Znak: GSP LWe SGZ -pgr-4201/ 453 /04

**Urząd Gminy
w Grodzicznie**

Gospodarstwo Skarbu Państwa w Lidzbarku Welskim wyraża zgodę na umieszczenie urządzeń sieci wodociągowej na n/w działkach zgodnie z uzgodnionym projektem.

Obręb Mroczenko gmina Grodziczno
Działka Nr. 132/1 – dzierżawca **Franciszek Kopański**
zam. Mroczo, 13-308 Mroczo.
Działka Nr. 120- ANR

Działka Nr 210/1- dzierżawca **Piotr Wiechowski**
zam. Mroczo, 13-308 Mroczo
Nr 284 – dożywotnie użytkowanie

Obręb Trzcina gmina Grodziczno
Działki Nr 240, 276 - ANR

Warunkiem umieszczenia powyższych urządzeń jest doprowadzenie nieruchomości do stanu pierwotnego. W przypadku wyrządzenia szkód inwestor zobowiązany jest do ich pokrycia. Każdorazowe wejście na użytkowaną działkę uzgadniać z użytkownikiem (dzierżawcą).

ADMINISTRATOR

Andrzej Pawlak

Do wiadomości:

1. Pracownia Inwestycyjno – Projektowa Instalacji i inżynierii Sanitarnej „INEKO”, 14-200 Ława ul. Ostródzka 53
2. Pan Franciszek Kopański
Mroczo, 13-308 Mroczo
3. Pan Piotr Wiechowski
zam. Mroczo, 13-308 Mroczo

STAROSTWO POWIATOWE
w Nowym Mieście Lub.
ul. Rynek 1
13-300 NOWE MIASTO LUB.

2080-16 x
Dzielnik Urzędu
Grodziczno



Pracownia Inwestycyjno - Projektowa Instalacji i Inżynierii Sanitarnej

14-200 Ilawa ul. Ostródzka 53

tel./fax 089/ 648-71-51; tel.089/ 648-76-41

Ilawa dn. 04.06.2004r.

Sz.p. Dembek Anna

13-306 Kurzętnik

Krzemieniewo 36

Dotyczy: Projektowanej sieci wodociągowej w miejscowości Mroczenko-Trzcina-Mroczo, gm. Grodziczno.

W związku z trwającym procesem projektowania sieci wodociągowej w miejscowościach Mroczenko-Trzcina-Mroczo, na terenach, których jest Pan/Pani właścicielem lub współwłaścicielem prosimy o wyrażenie zgody na proponowany przebieg sieci po swoim terenie (dz. nr 135/1).

Swoją akceptację prosimy wyrazić poprzez podpisanie załączonego pisma z powrotnym odesłaniem na nasz adres: **Pracownia Inwestycyjno Projektowa „INEKO” ul. Ostródzka 53, 14-200 Ilawa**. Z uwagi na intensywność prac projektowych prosimy o odesłanie załączonego pisma w ciągu tygodnia. Brak odpowiedzi traktować będziemy jako akceptację.

Kontakt telefoniczny 0-89-648-71-51, 0-89-648-76-41. Główny projektant inż. Jerzy Kujawski, mł.asyst. inż. Przemysław Czarnecki.

Z poważaniem:

inż. Przemysław Czarnecki
mł. as. projektanta

STAROSTWO POWIATOWE
w Nowym Mieście Lub.
ul. Rynek 1
13-300 NOWE MIASTO LUB.

W załączeniu:

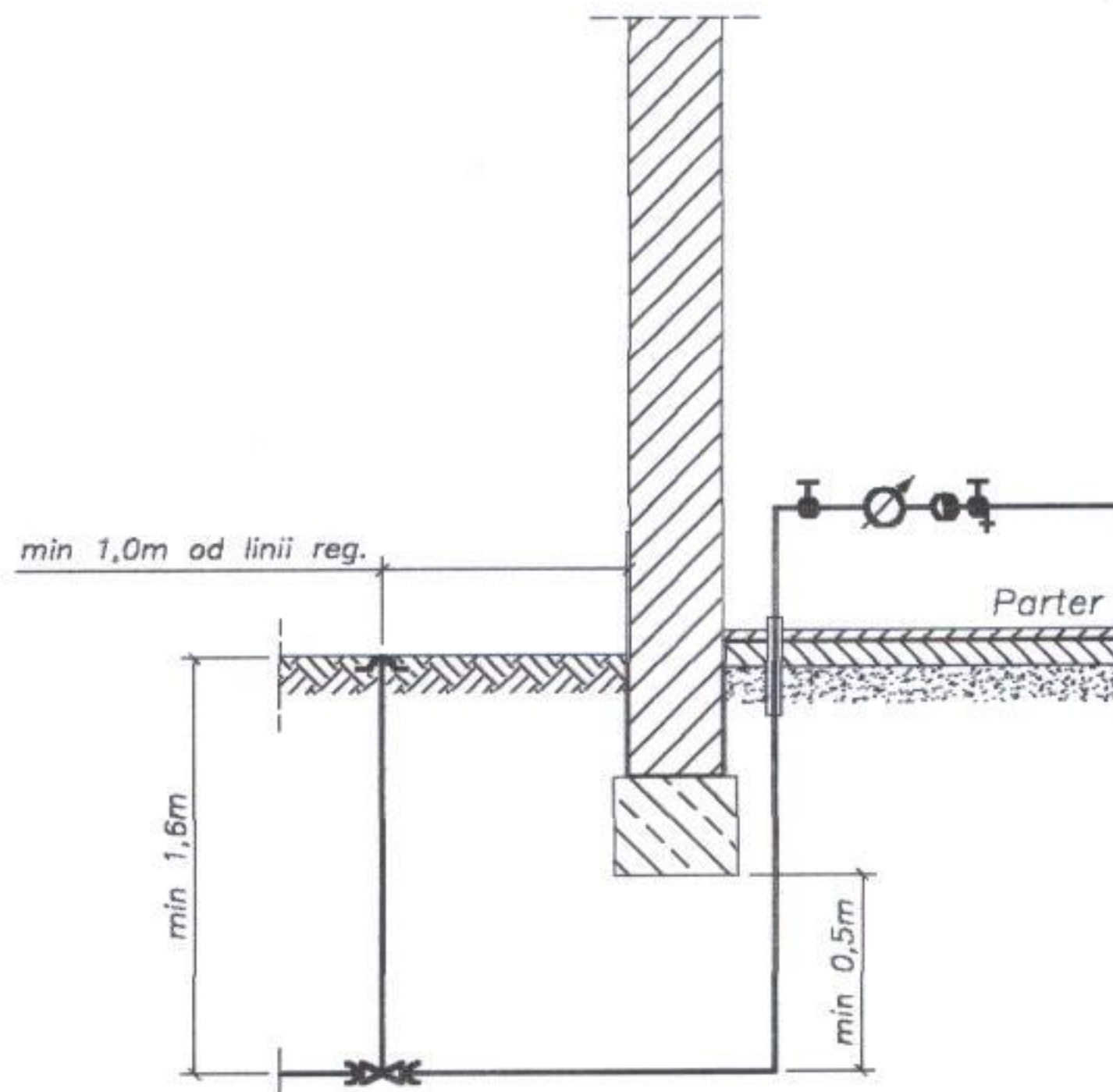
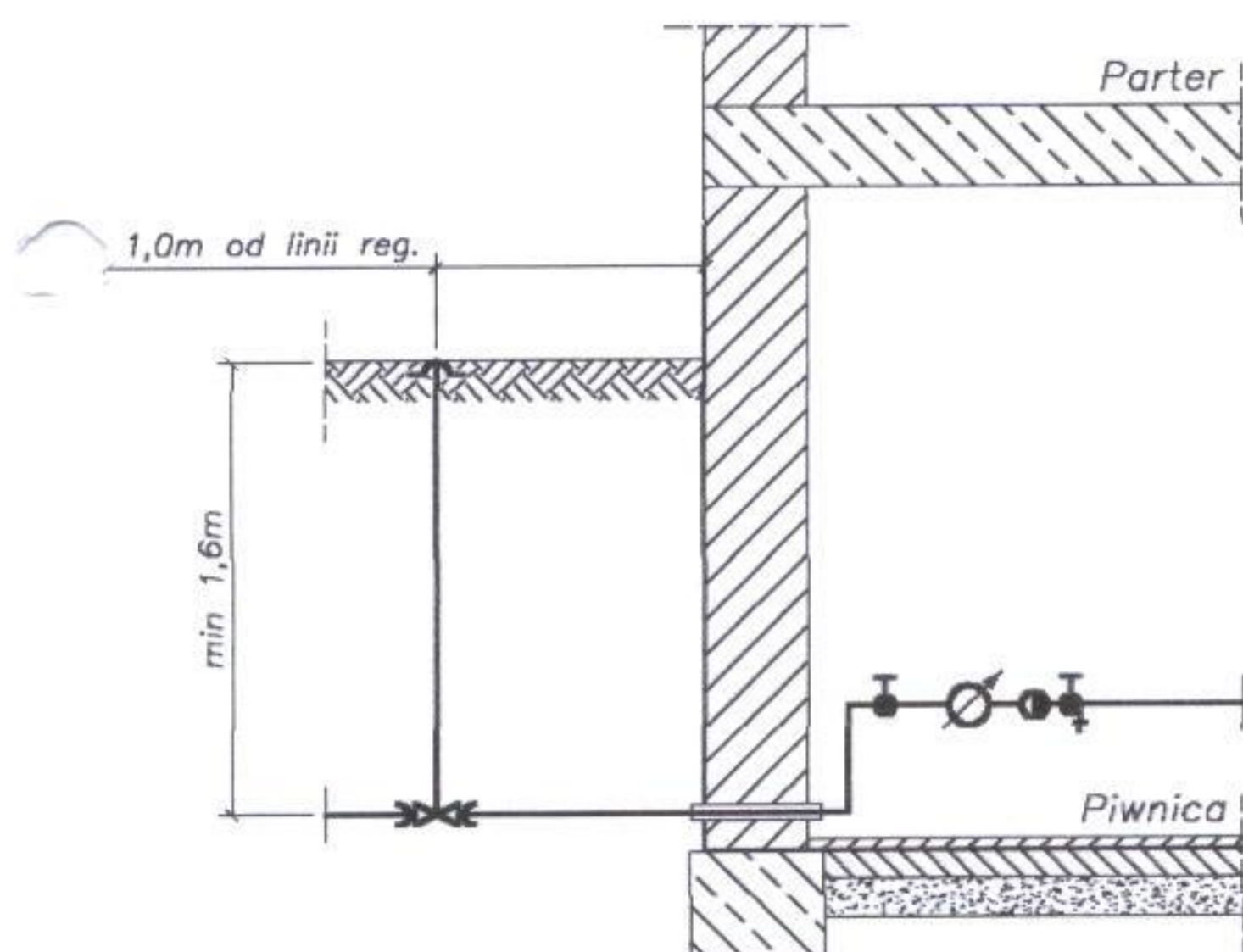
-mapa w skali 1:5000 z naniesionym przebiegiem sieci wodociągowej.

Przyłącza wodociągowe

Skala 1:50

Budynek podpiwniczony

Budynek niepodpiwniczony



STAROSTWO POWIATOWE
w Nowym Mieście Lub.
ul. Rynek 1
13-300 NOWE MIASTO LUB.



PRACOWNIA INWESTYCYJNO-PROJEKTOWA INSTALACJI I INŻYNIERII SANITARNEJ
14-200 ŁAWA, ul. Ostródzka 53, telefax 0-89/648-71-51, tel. 0-89/648-76-41

OBIEKT: *SIEĆ WODOCIĄGOWA Z PRZYŁĄCZAMI*

ADRES: Mroczenko, Gmina Grodziczno

TEMAT: *PRZYŁĄCZA WODOCIĄGOWE*

NR ARKUSZA

PROJEKTOWAŁ
inż. J. Kujawski

OPRACOWAŁ
inż. P. Czarniecki

KRESLIŁ
inż. P. Czarniecki

PODZIAŁKA
1:50

inż. Przemysław Czarniecki
ml. as. projektanta

inż. Przemysław Czarniecki
ml. as. projektanta

DATA
LIPIEC 2004r.

NR RYSUNKU