

**UCHWAŁA NR XXV/177/09
Rady Gminy w Grodzicznie
z dnia 28 stycznia 2009 roku**

w sprawie: przystąpienia do sporządzenia miejscowego planu zagospodarowania przestrzennego obejmującego działki geodezyjne nr 453/3 i 453/5 położone w obrębie geodezyjnym Nowe Grodziczno.

Na podstawie art. 18 ust. 2 pkt. 5 ustawy z dnia 8 marca 1990r. o samorządzie gminnym (tekst jednolity Dz. U. z 2001r. Nr 142 poz. 1591, Dz. U. z 2002r. Nr 23 poz. 220 , Dz. U. z 2002r. Nr 62 poz. 558, Dz. U z 2002r. Nr 113 poz. 984 , Dz. U. z 2002 Nr 214 poz. 1806, Dz. U. z 2003r. Nr 80 poz. 717 , Dz. U. z 2003r. Nr 162 poz. 1568, Dz. U. z 2002r. Nr 153 poz. 1271, Dz. U z 2004r. Nr 116 poz. 1203, Dz. U. z 2002r. Nr 214 poz. 1806 , Dz. U z 2005r. Nr 172 poz. 1441 , Dz. U z 2006r. Nr 17 poz. 128 , Dz. U z 2005r. Nr 175 poz. 1457, Dz. U z 2006r. Nr 181 poz. 1337, Dz. U. z 2007r. Nr 48 poz. 327 , Dz. U z 2007r. Nr 138 poz. 974, Dz. U z 2007r. Nr 173 poz. 1218, Dz. U. z 2008r. Nr 180 poz.1111), art. 14 ust. 1 ustawy z dnia 27 marca 2003 r. o planowaniu i zagospodarowaniu przestrzennym (Dz. U. z 2003r. Nr 80 poz. 717, Dz. U. z 2004r. Nr 6 poz.41, Dz. U. z 2004r. Nr 141 poz. 1492, Dz. U. z 2005r. Nr 113 poz. 954, Dz. U. z 2005r. Nr 130 poz. 1087, Dz. U. z 2006r. Nr 45 poz. 319, Dz. U. z 2006r. Nr 225 poz.1635, Dz. U. z 2007r. Nr 127 poz.880, Dz. U. z 2008r. Nr 199 poz.1227, Dz. U. z 2008r. Nr 201 poz.1237).

Rada Gminy uchwala, co następuje:

§ 1. Przystąpić do sporządzenia miejscowego planu zagospodarowania przestrzennego w obrębie wsi Nowe Grodziczno obejmującego działki nr 453/3 i 453/5 położone w Nowym Grodzicznie z przeznaczeniem pod kopalnię żwiru i piasku wraz z sortownią urobku.

§ 2. Teren objęty planem określa załącznik nr 1.

§ 3. Przedmiotem planu jest zmiana przeznaczenia terenów rolnych na tereny pod kopalnię żwiru i piasku wraz z sortownią.

§ 4. Zakres opracowania określa art. 15 wyżej cytowanej ustawy o planowaniu i zagospodarowaniu przestrzennym.

§ 5. Wykonanie uchwały powierza się Wójtowi Gminy.

§ 6. Uchwała wchodzi w życie z dniem podjęcia i podlega ogłoszeniu na tablicy ogłoszeń w Urzędzie Gminy.

Przewodnicząca Rady Gminy
Irena Gorczyńska

MAPA EWIDENCJI GRUNTÓW

1: 5000

Załącznik Nr 1 do Uchwały

Rady Gminy Grodziczno

Nr XXV/177/09

z dnia 28 stycznia 2009r.

Niniejsza mapa nie może służyć do celów projektowych

Ark. mapy: ..2.... dz. 453/3, 453/5.....

Nr zam. ...2187...../2008

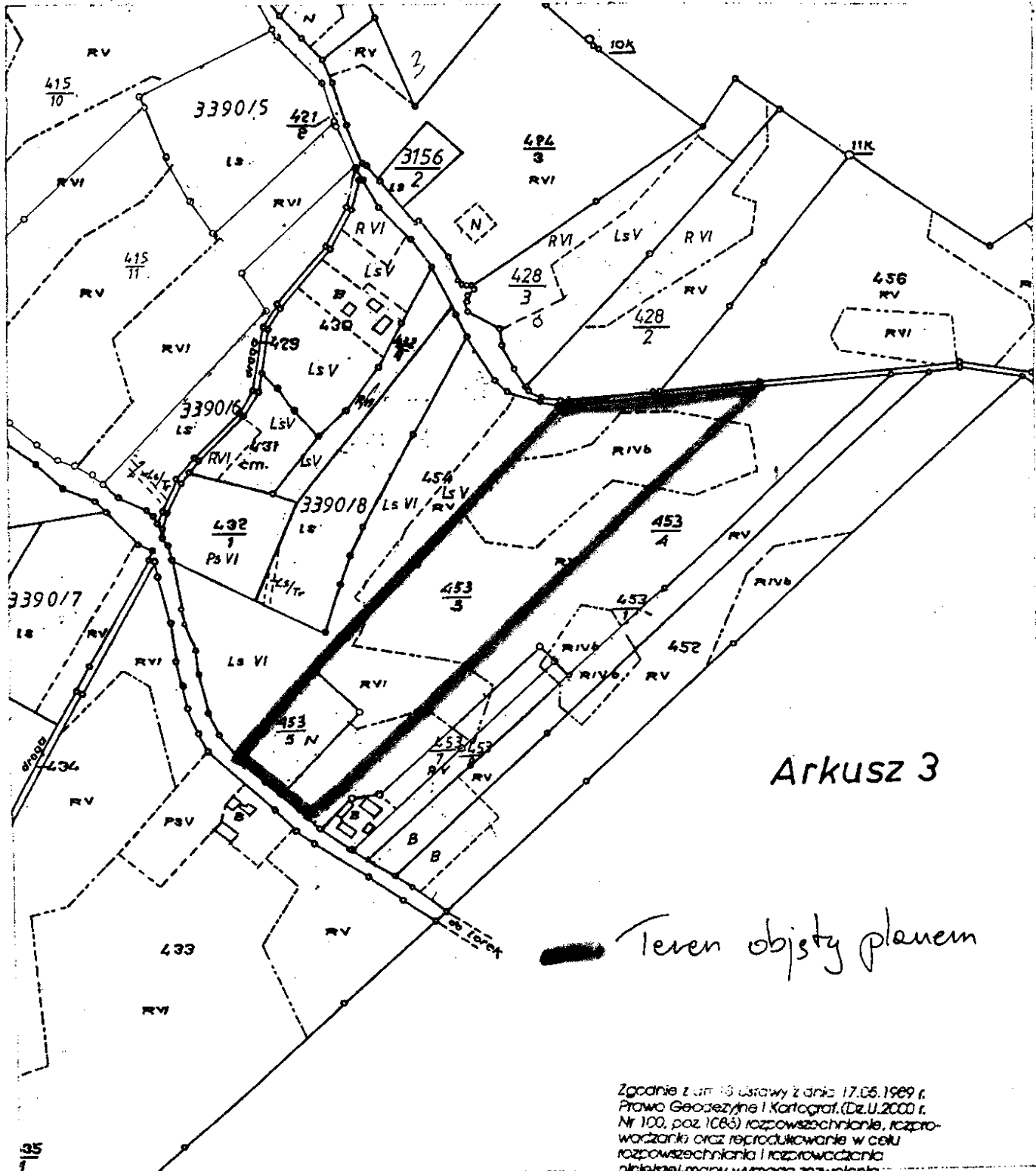
Obręb: ..NOWE GRODZICZNO.....


POWIATOWY OŚRODEK
DOKUMENTACJI GEODEZYJNEJ
I KARTOGRAFICZNEJ
W NOWYM MIEŚCIE

Gmina: ..GRODZICZNO.....

Powiat nowomiejski

Nowe Miasto Lub. dn. ...01...07...2008.



 Teren objęty planem

Zgodnie z art. 19 ustawy z dnia 17.06.1969 r.
Prawo Geodezyjne i Kartograf. (Dz.U.2000 r.
Nr 100, poz. 1086) rozpowszechnianie, rozpro-
wadzanie oraz reprodukcowanie w celu
rozpowszechniania i rozprowadzania
niniejszej mapy wymaga zezwolenia
Starosty Nowomiejskiego