

Czynsz w/w: Uuligi
 Adres: - dz 237/12
 Gmina: Grodziszewo
 Powiat: nowomirski
 Wysokość: 2000

Powierzona się zgodnicie, liczącej jako 1 stronę materiału państwowego zasobu geodezyjnego i kartograficznego

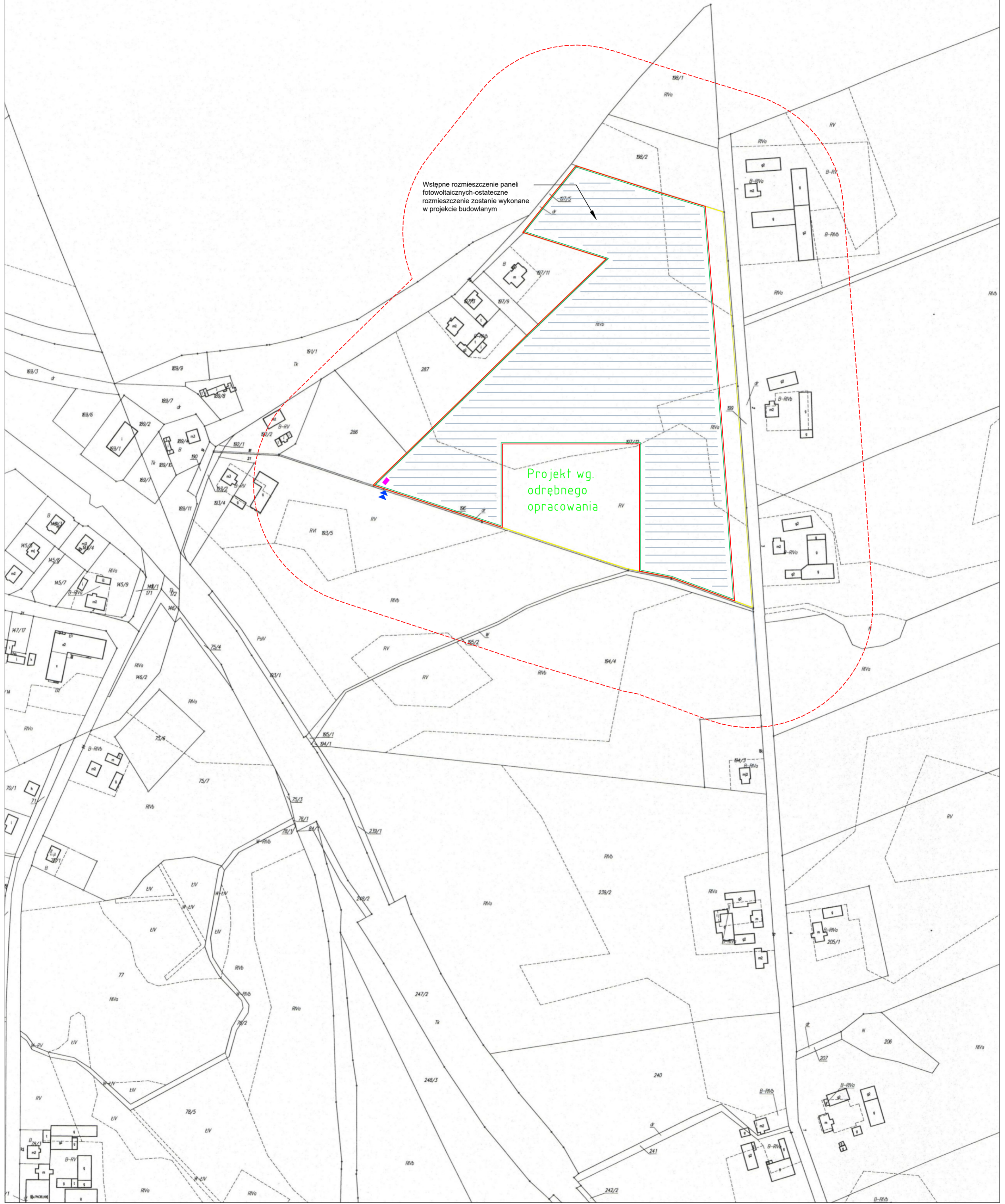
Typ projektu: <u>Mapa ewidencyjna</u>	Starosta Nowomiejski
Wzrost: <u>P.2812</u>	
Data wykonania: <u>2019-11-22</u>	
Z up. STAROSTY A. Kuczkowski KIEROWNIK PODZIAŁU	

Załącznik graficzny do wniosku o wydanie decyzji o środowiskowych uwarunkowaniach zgody na realizację przedsięwzięcia

LEGENDA:

- Granica obszaru inwestycji- obszar objęty wnioskiem
- Zasięg oddziaływania inwestycji
- - - Bufor- 100 m od inwestycji
- Lokalizacja stacji transformatorowej
- ▶ Lokalizacja wjazdu na inwestycję

SKALA 1: 2 000



Wstępne rozmieszczenie paneli fotowoltaicznych-ostateczne rozmieszczenie zostanie wykonane w projekcie budowlanym

Projekt wg. odrębnego opracowania