

obręb :260406_2.0012 Skorzeszyce
jedn.ewidencyjna : 260406_2 Górnio
pow . kielecki
woj .świętokrzyskie

GN-III.6640.2613.2014

Układy współrzędnych :
-wysokościowych „Kronstadt 86 ”
-poziomych „2000”
sekcja : 7.142.19.14.4
rastry : D-5,6,7,8 E-2,3,4,5,6,7,8

MAPA DO CELÓW PROJEKTOWYCH 1:1000

Mapę opracowano na podstawie istniejącej mapy sytuacyjno-wysokościowej i pomiaru sytuacyjno-wysokościowego wykonanego w kwietniu 2014 roku bez zamierzenia obiektów w budowie z powodu uniemożliwienia ich pomiaru przez strony sporu granicznego rozpatrywanego przez Sąd zaistniałego w czasie wyznaczania punktów granicznych drogi oznaczonej numerem 279 w ewidencji gruntów w ramach opracowania nr 2466-60/2013, nieprzyjętego jeszcze do zasobu PODG-K w Kielcach.

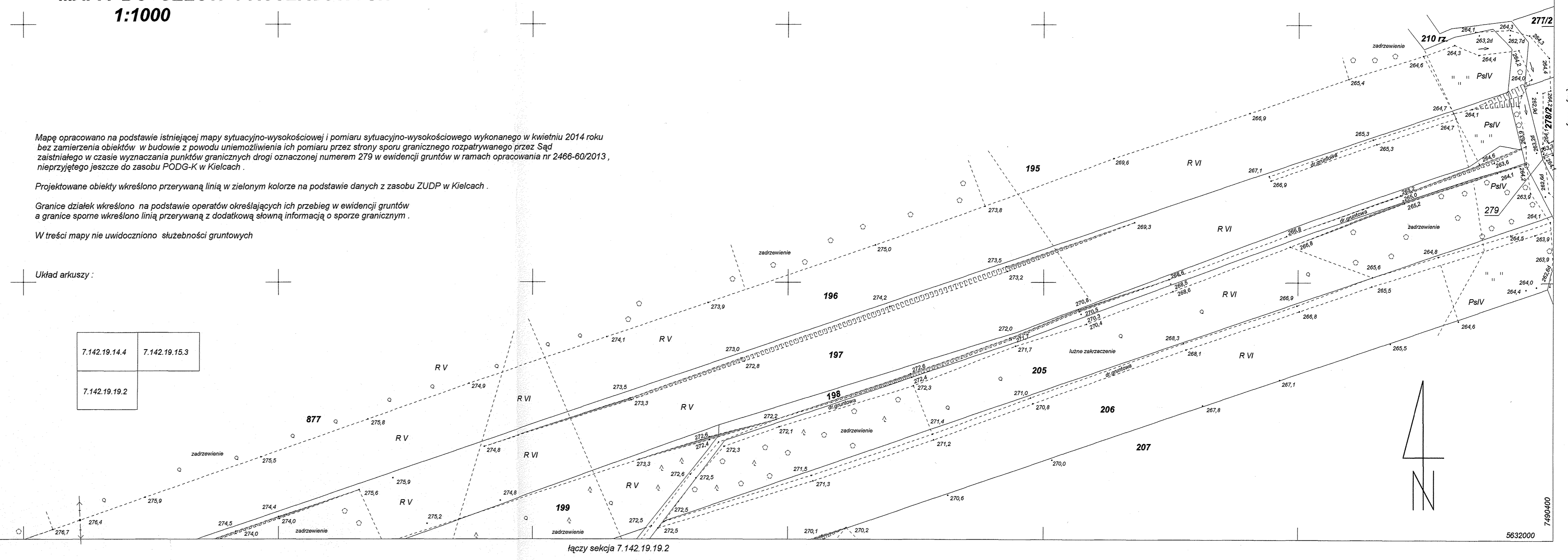
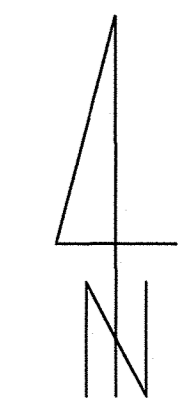
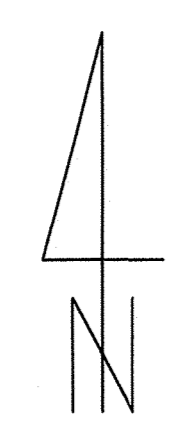
Projektowane obiekty wkreślono przerywaną linią w zielonym kolorze na podstawie danych z zasobu ZUDP w Kielcach.

Granice działek wkreślono na podstawie operatów określających przebieg w ewidencji gruntów a granice sporne wkreślono linią przerywaną z dodatkową słowną informacją o sporze granicznym.

W treści mapy nie uwidoczono służebności gruntowych

Układ arkuszy :

7.142.19.14.4	7.142.19.15.3
7.142.19.19.2	



łączy sekcja 7.142.19.19.2