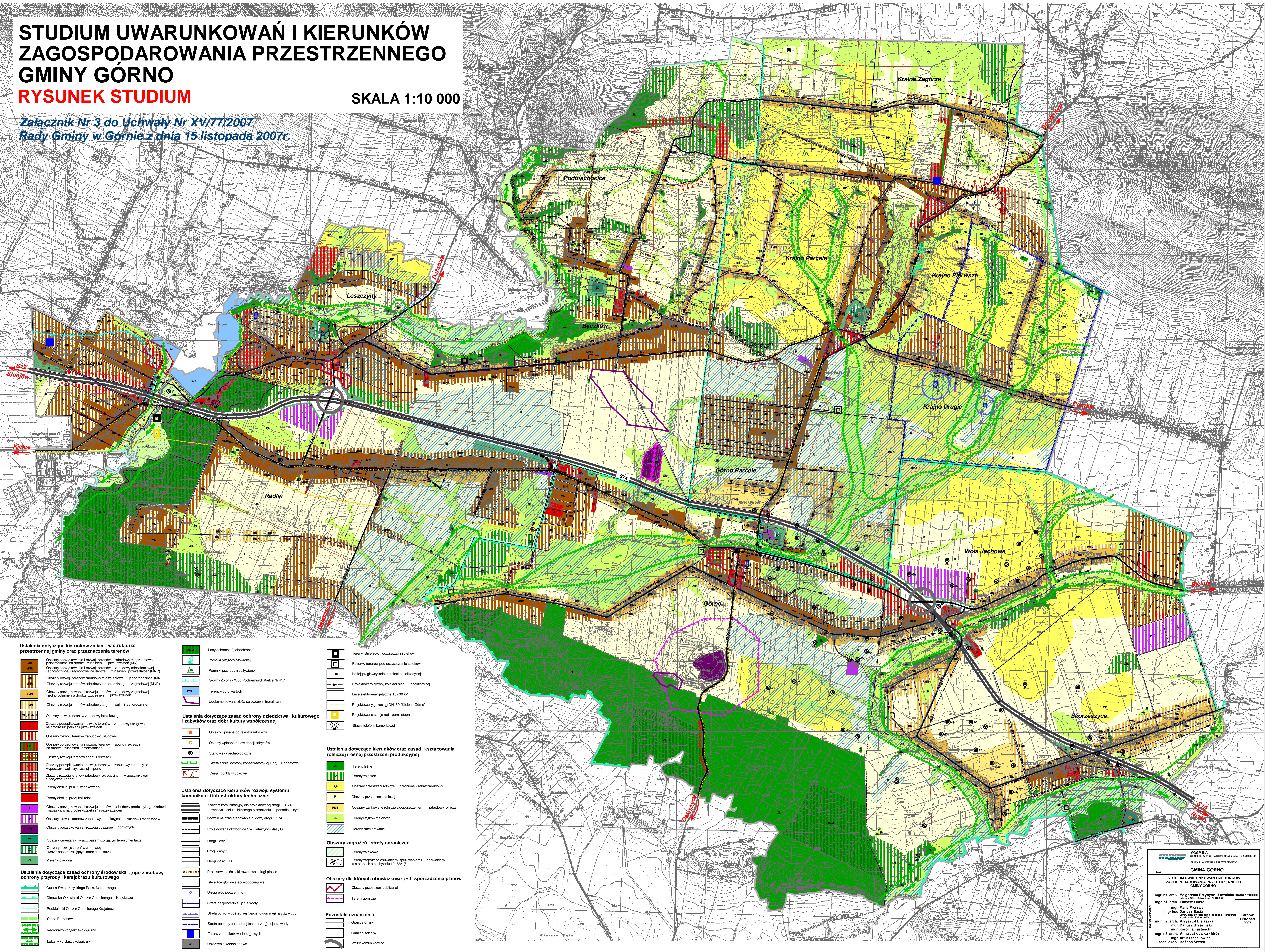


STUDIUM UWARUNKOWAŃ I KIERUNKÓW ZAGOSPODAROWANIA PRZESTRZENNEGO GMINY GÓRNO

RYSUNEK STUDIUM

SKALA 1:10 000

Załącznik Nr 3 do Uchwały Nr XV/77/2007 Rady Gminy w Górnym z dnia 15 listopada 2007r.



- Ustalenia dotyczące kierunków zmian w strukturze przestrzennej gminy oraz przeznaczenia terenów**
- MN - Obszary porządkowania i rozwoju terenów zabudowy mieszkaniowej jednorodzinnej na drodze uzupełnień i przekształceń (MN)
 - MNR - Obszary porządkowania i rozwoju terenów zabudowy mieszkaniowej jednorodzinnej i zagrodowej na drodze uzupełnień i przekształceń (MNR)
 - MNR1 - Obszary rozwoju terenów zabudowy mieszkaniowej jednorodzinnej (MNR)
 - MNR2 - Obszary rozwoju terenów zabudowy jednorodzinnej i zagrodowej (MNR)
 - MNR3 - Obszary porządkowania i rozwoju terenów zabudowy zagrodowej i jednorodzinnej na drodze uzupełnień i przekształceń
 - MNR4 - Obszary rozwoju terenów zabudowy zagrodowej i jednorodzinnej
 - MNR5 - Obszary rozwoju terenów zabudowy letniskowej
 - MNR6 - Obszary porządkowania i rozwoju terenów zabudowy usługowej na drodze uzupełnień i przekształceń
 - MNR7 - Obszary porządkowania i rozwoju terenów sportu i rekreacji na drodze uzupełnień i przekształceń
 - MNR8 - Obszary rozwoju terenów sportu i rekreacji
 - MNR9 - Obszary porządkowania i rozwoju terenów zabudowy rekreacyjno-wypoczynkowej, turystycznej i sportu
 - MNR10 - Obszary rozwoju terenów zabudowy rekreacyjno-wypoczynkowej, turystycznej i sportu
 - MNR11 - Tereny obsługi punktu widokowego
 - MNR12 - Tereny obsługi produkcji rolnej
 - MNR13 - Obszary porządkowania i rozwoju terenów zabudowy produkcyjnej, składów i magazynów na drodze uzupełnień i przekształceń
 - MNR14 - Obszary rozwoju terenów zabudowy produkcyjnej, składów i magazynów
 - MNR15 - Obszary porządkowania i rozwoju obszarów górniczych
 - MNR16 - Obszary cmentarzy wraz z pasem izolacyjnym teren cmentarza
 - MNR17 - Obszary rozwoju terenów cmentarzy wraz z pasem izolacyjnym teren cmentarza
 - MNR18 - Zieleni izolacyjna
- Ustalenia dotyczące zasad ochrony środowiska, jego zasobów, ochrony przyrody i krajobrazu kulturowego**
- OS - Ochrona Świątkożyńskiego Parku Narodowego
 - OSK - Cisowско-Orkowskiego Obszaru Chronionego Krajobrazu
 - OSK1 - Podkielecki Obszar Chronionego Krajobrazu
 - OSK2 - Strefa Ekotonowa
 - OSK3 - Regionalny korytarz ekologiczny
 - OSK4 - Lokalny korytarz ekologiczny
- Ustalenia dotyczące zasad ochrony dziedzictwa kulturowego i zabytków oraz dóbr kultury współczesnej**
- OB - Obiekty wpisane do rejestru zabytków
 - OE - Obiekty wpisane do ewidencji zabytków
 - SA - Stanowiska archeologiczne
 - SO - Strefa ścisłej ochrony konserwatorskiej Góry Radostowej
 - CI - Ciągi i punkty widokowe
- Ustalenia dotyczące kierunków rozwoju systemu komunikacji i infrastruktury technicznej**
- K1 - Korytarz komunikacyjny dla projektowanej drogi S74 - inwestycja celu publicznego o znaczeniu ponadlokalnym
 - K2 - Łącznik na czas etapowania budowy drogi S74
 - PO - Projektowana obwodnica Św. Katarzyny - klasy G
 - D1 - Drogi klasy G
 - D2 - Drogi klasy Z
 - D3 - Drogi klasy L, D
 - PI - Projektowane ścieżki rowerowe i ciągi piesze
 - IS - Istniejące główne sieci wodociągowe
 - U1 - Ujęcia wód podziemnych
 - U2 - Strefa bezpośrednia ujęcia wody
 - U3 - Strefa ochrony pośredniej (bakteriologicznej) ujęcia wody
 - U4 - Strefa ochrony pośredniej (chemicznej) ujęcia wody
 - U5 - Tereny zbiorników wodociągowych
 - U6 - Urządzenia wodociągowe
- Ustalenia dotyczące kierunków oraz zasad kształtowania rolniczej i leśnej przestrzeni produkcyjnej**
- TL - Tereny leśne
 - TA - Tereny zalesień
 - RP - Obszary przestrzeni rolniczej chronione - zakaz zabudowy
 - R - Obszary przestrzeni rolniczej
 - RMZ - Obszary użytkowane rolniczo z doposażeniem zabudowy rolniczej
 - ZL - Tereny użytków zielonych
 - TM - Tereny zmłokowane
- Obszary zagrożeń i strefy ograniczeń**
- TO - Tereny zabawowe
 - TO1 - Tereny zagrożone osuwaniem, spikawaniem i spływaniem (na stokach o nachyleniu 10 - 35°)
- Obszary dla których obowiązkowe jest sporządzenie planów**
- OP - Obszary przestrzeni publicznej
 - OT - Tereny górnicze
- Pozostałe oznaczenia**
- GR - Granica gminy
 - GS - Granice sołectw
 - WK - Węzły komunikacyjne
- Ustalenia dotyczące kierunków zmian w strukturze przestrzennej gminy oraz przeznaczenia terenów**
- LO - Lasy ochronne (głębochoronne)
 - PO1 - Pomniki przyrody obywatelne
 - PO2 - Pomniki przyrody nieobywatelne
 - W1 - Okolny Zbiornik Wód Podziemnych Kielce Nr 417
 - W2 - Tereny wód otwartych
 - W3 - Udokumentowane złoża surowców mineralnych
- Ustalenia dotyczące kierunków oraz zasad kształtowania rolniczej i leśnej przestrzeni produkcyjnej**
- TK - Tereny istniejących oczyszczalni ścieków
 - TK1 - Rezerwy terenów pod oczyszczalnie ścieków
 - TK2 - Istniejący główny kolektor sieci kanalizacyjnej
 - TK3 - Projektowany główny kolektor sieci kanalizacyjnej
 - LE - Linie elektroenergetyczne 15 i 30 kV
 - PG - Projektowany gazociąg DN150 "Kielce - Górnio"
 - PS - Projektowane stacje red - pom I stopnia
 - ST - Stacje telefoni komórkowej

MGOP S.A.
31-500 Tarnów, ul. Kościuszkowa 6, tel. (0-142) 438 50
BIURO PLANOWANIA PRZESTRZENNEGO

GMINA GÓRNO

STUDIUM UWARUNKOWAŃ I KIERUNKÓW ZAGOSPODAROWANIA PRZESTRZENNEGO GMINY GÓRNO

mgr inż. arch. Małgorzata Przybylska - Ławnicko skala 1:10000
mgr inż. arch. Tomasz Osławski
mgr inż. arch. Maria Mierwa
mgr inż. arch. Dariusz Basta
mgr inż. arch. Krzysztof Bielecki
mgr inż. arch. Dariusz Brzezinski
mgr inż. arch. Karolina Faszczki
mgr inż. arch. Anna Jaskiewicz - Mroz
mgr inż. arch. Anna Oleszkiewicz
mgr inż. ekon. Bożena Szwed

Tarnów
Listopad
2007