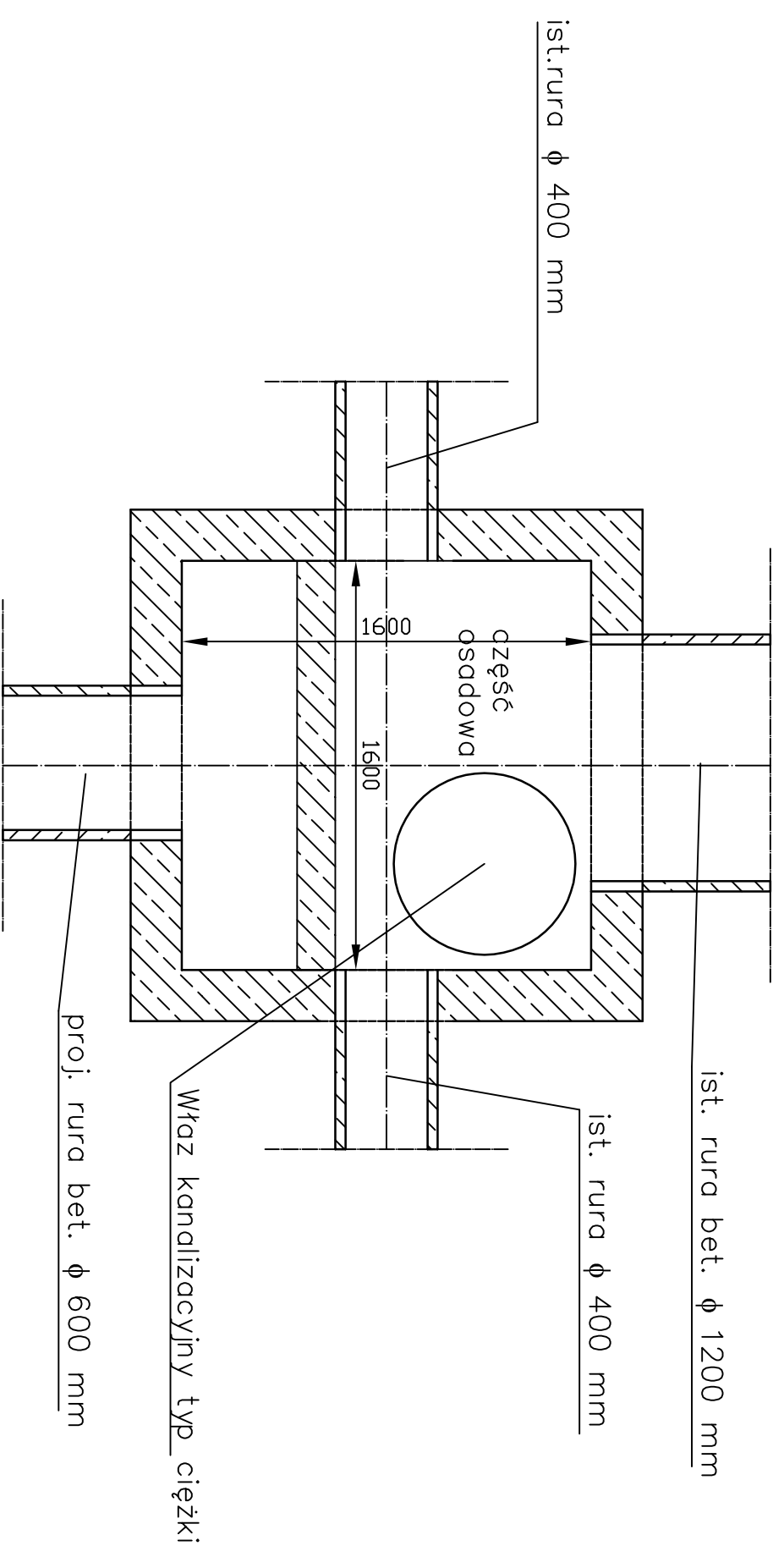
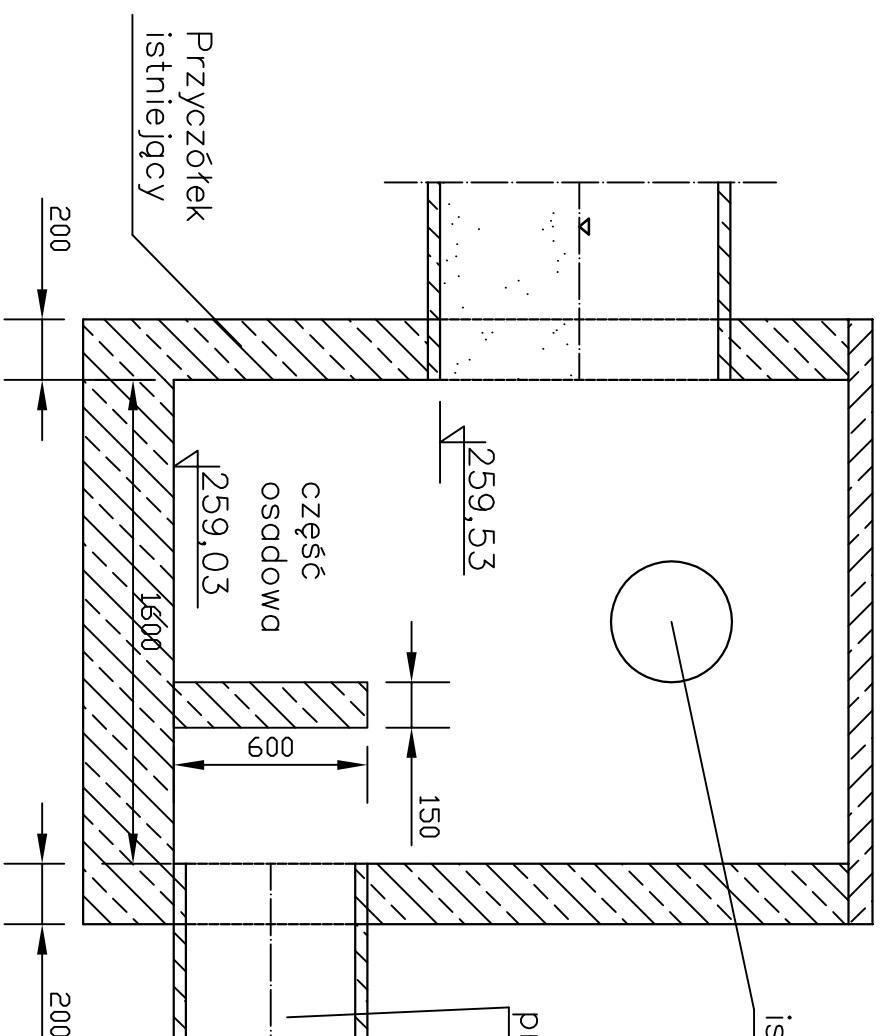
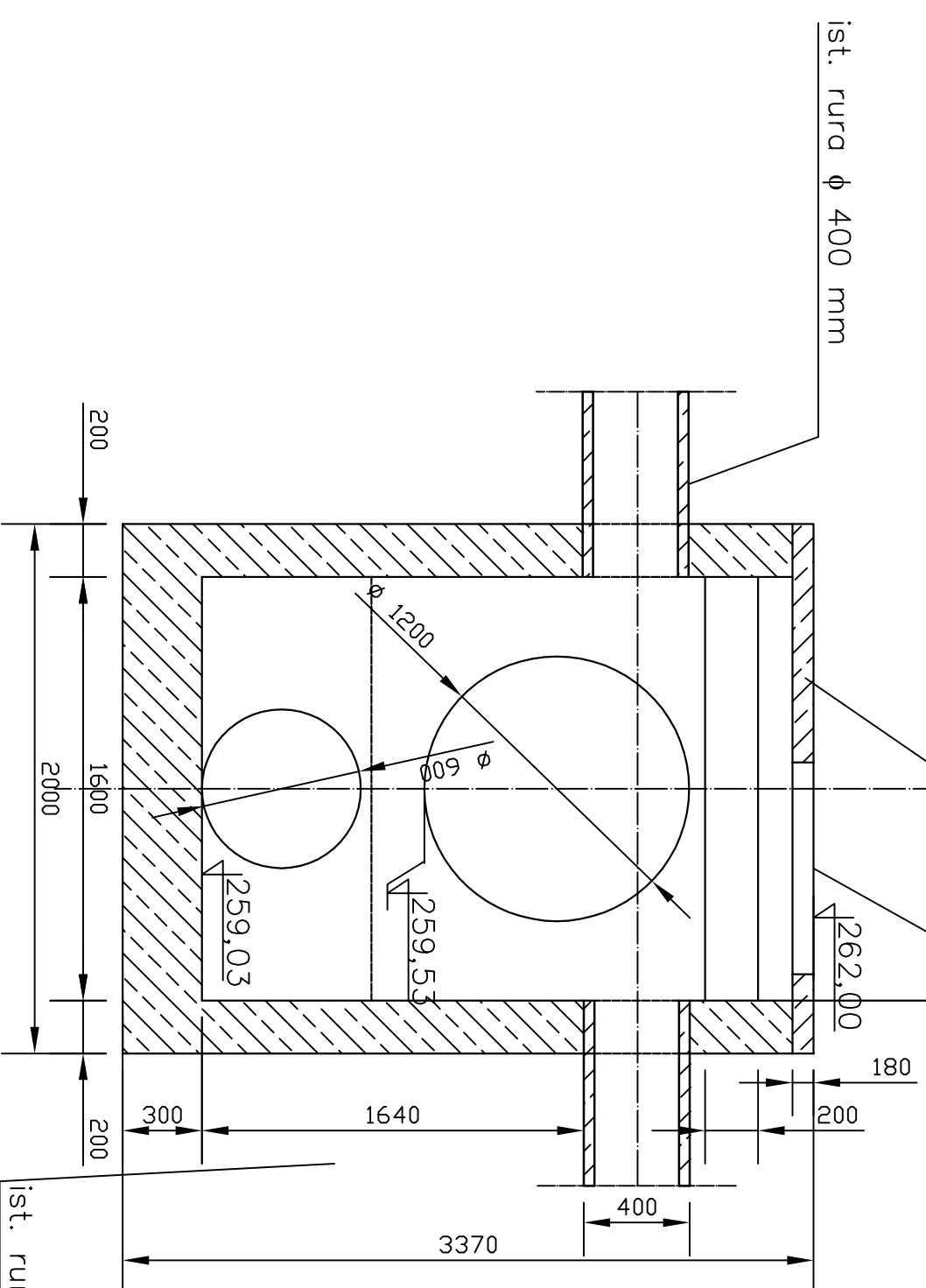


Pokrywa żelbetowa grubość 8 cm

Właz kanalizacyjny typ ciężki

# KONSTRUKCJA STUDNI ZBIORCZEJ

## SKALA 1:25



Konstrukcja:  
beton konstrukcyjny B30 - 7,5 m<sup>3</sup>  
stal zbrojeniowa - pręty  $\varnothing$  10 mm w podwójnej siatce  
20x20 cm tj. 24kg/m<sup>2</sup> pow. - łącznie 868,8 kg

Jednostka Projektowa:	Hydrogeotechnika Sp. z o.o., ul. Sądzielnego 262a, 25-116 Kielce		
Investor:	GMINA GÓRNO		
Nazwa inwestycji:	Budowa kolektora deszczowego o dt. 300m w miejscowości Cedzyna		
Nazwa i adres obiektu budowlanego:	kolektor deszczowy, Cedzyna		Nr ewid. działki - obręb:
Tytuł rysunku:	KONSTRUKCJA STUDNI ZBIORCZEJ		Projekt budowlany Branża - SANITARNIA
Projektował:	IMIĘ I NAZWISKO	NR UPRAWNIENI	PODPIS
Sprawił:	mgr inż. Artur Gijelewicz	SWK/0119/PWOS/07	Nr rysunku: 3
Opracował:	mgr inż. Daniel Grzegorzczak	SWK/0167/POOS/09	Data: lipiec 2011
	mgr inż. Katarzyna Cedro		Skala: 1:25