

woj. świętokrzyskie

pow. kielecki
gm. Górno
obr. Górno
działka nr: 1190

Wykonano Kielce, dn. 16.06.2008

Wykonano na podstawie mapy zasadniczej
zaktualizowanej mapy w skali 1:500

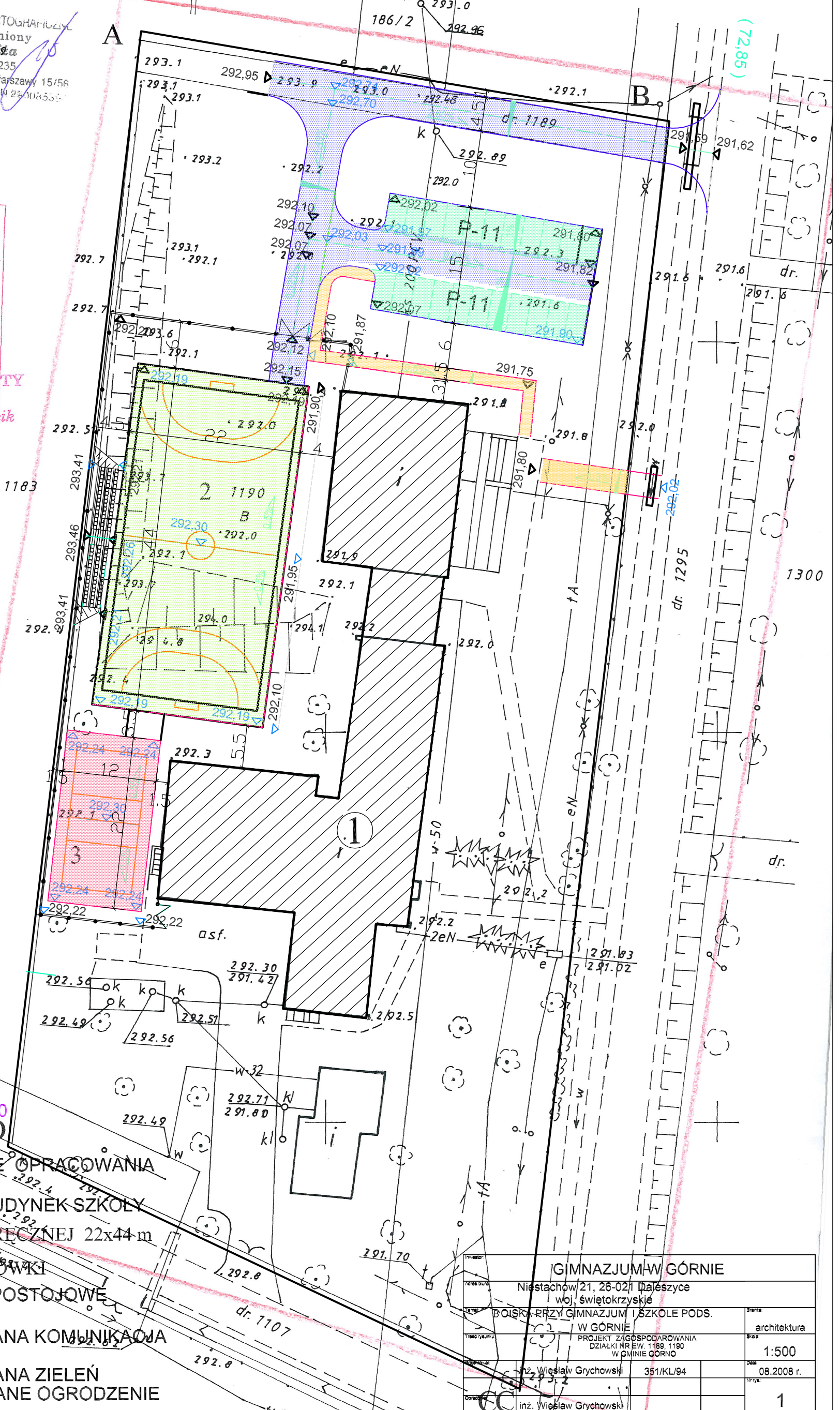
Granice nieruchomości przyjęto według ewidencji gruntów.
sekcja: 144.314.124 - E-5
144.314.172 - A-3

wykonawca:

PROJEKT ZAGOSPODAROWANIA DZIAŁKI NR EW. 1189, 1190 W GMINIE GÓRNO 1:500 SZKOŁA PODSTAWOWA I GIMNAZJUM

USŁUGI GEODEZYJNE I KARTOGRAFICZNE
Geodeta uprawniony
Stanisław Gida
Upr. GUGiK nr 235
25-394 Kielce, ul. Bohaterów Warszawy 15/56
NIP 657-152-57-56 REGON 28004555

Starostwo Powiatowe w Kielcach
Powiatowy Ośrodek Dokumentacji Geodezyjnej i Kartograficznej
W obszarze oznaczonym linią według lokalizacji
potwierdzono w terenie treść mapy zasadniczej.
Dokumenty potwierdzające aktualność mapy przyjęto
do zasobu w dniu 18 CZE 2008
pod nr 2402-6712008
Niniejsza mapa może służyć do celów projektowych.
Projektowane obiekty budowlane wymagające pozwolenia na
budowę podlegają wytyczeniu i inwentaryzacji powykonawczej
przez jednostki uprawnione do wykonywania prac geodezyjnych
20 CZE 2008
Kielce, dn.



LEGENDA: X 0,00

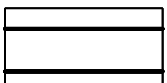
A, B, C, D GRANICE OPRACOWANIA

1 ISTNIEJĄCY BUDYNEK SZKOŁY

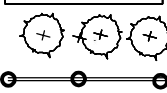
2-BOISKO DO PIŁKI RĘCZNEJ 22x44 m

3-BOISKO DO SIATKÓWKI

P- PROJ. MIEJSCA POSTOJOWE



PROJEKTOWANA KOMUNIKACJA



PROJEKTOWANA ZIELEŃ
PROJEKTOWANE OGRODZENIE

GIMNAZJUM W GÓRNI

Niestachów 21, 26-021 Pałeszyce

woj. świętokrzyskie

BOISKA PRZY GIMNAZJUM I SZKOLE PODS.

W GÓRNI

PROJEKT ZAGOSPODAROWANIA

DZIAŁKI NR EW. 1189, 1190

W GMINIE GÓRNO

inż. Wiesław Grychowski

351/KL/94

08.2008 r.

1