

MAPA DO CELÓW PROJEKTOWYCH
skala 1 : 500

woj. świętokrzyskie
pow. kielecki
gm. Górno
obr. Górno
działka nr: 1190

Wykonano Kielce, dn. 16.06. 2008

Wykonano na podstawie przeskalowania
zaktualizowanej mapy w skali 1:1000

Granice nieruchomości przyjęto według ewidencji gruntów
sekcja: 144.314.124 -E-5
144.314.172 -A-5

wykonawca:

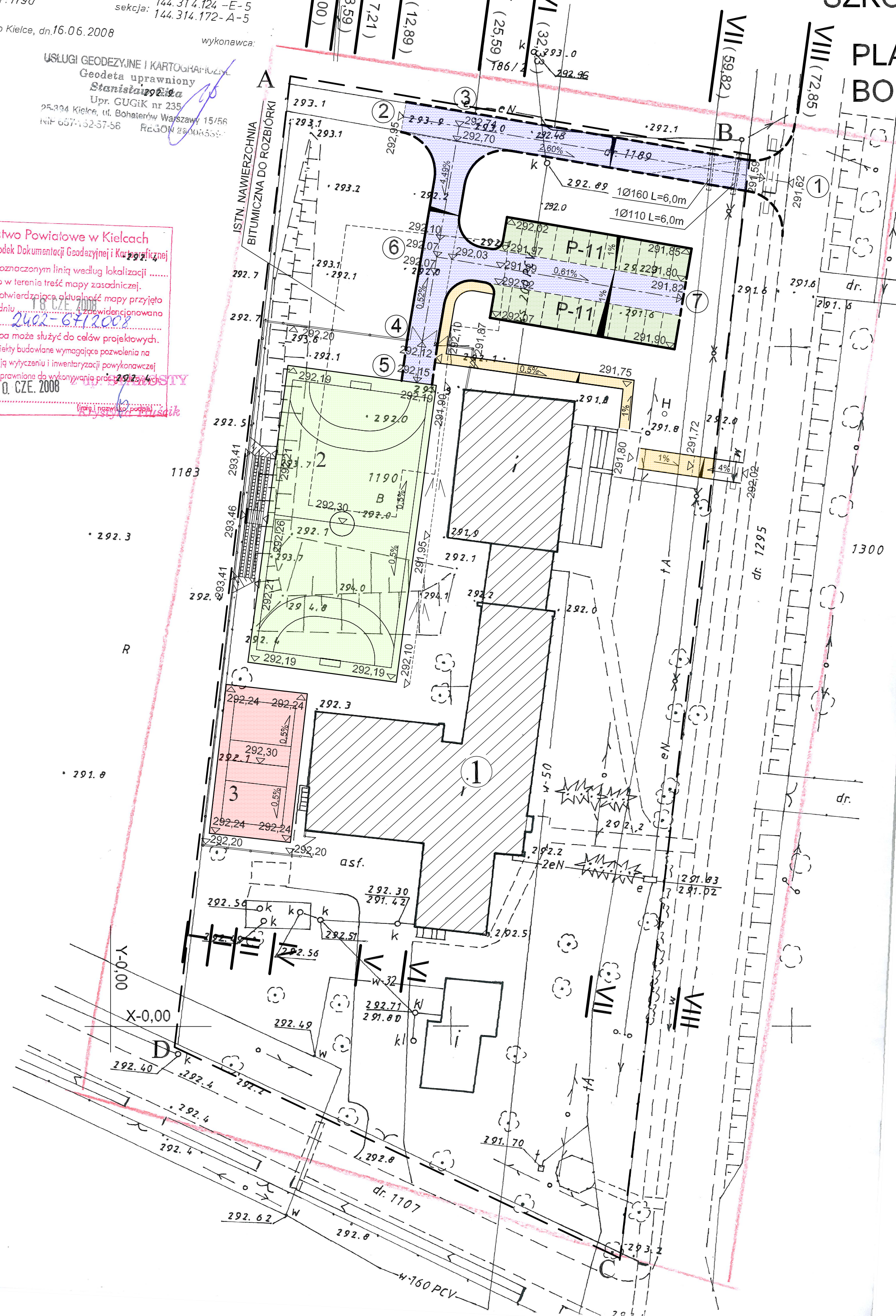
USŁUGI GEODEZYJNE I KARTOGRAFIJNE
Geodeta uprawniony
Stanisław Pęka
Upr. GUGIK nr 235
25.294 Kielce, ul. Bohaterów Warszawy 15/56
tel: 657.132-57-56 REGON 25404552

Starostwo Powiatowe w Kielcach
Powiatowy Ośrodek Dokumentacji Geodezyjnej i Kartograficznej
W obszarze oznaczonym linią według lokalizacji
potwierdzono w terenie treść mapy zasadniczej.
Dokumenty potwierdzające aktualność mapy przyjęto
do zasobu w dniu 16.06.2008
2402-6472008
Niniejsza mapa może służyć do celów projektowych.
Projektowane obszary budowlane wymagające pozwolenia na
budowę podlegają wytyczeniu i inwentaryzacji powołanej przez
jednostki uprawnione do wykonywania prac geodezyjnych
20.07.2008
Kielce, dn. 16.06.2008

PROJEKT ZAGOSPODAROWANIA DZIAŁKI NR EW. 1189, 1190 W GMINIE GÓRNO SZKOŁA PODSTAWOWA I GIMNAZJUM

PLAN SYTUACYJNO-WYSOKOŚCIOWY DRÓG, BOISK I UKSZTAŁTOWANIA TERENU

1:500



LEGENDA:

A,B,C,D GRANICE OPRACOWANIA

- ① ISTNIEJĄCY BUDYNEK SZKOŁY
- 2-BOISKO DO PIŁKI RĘCZNEJ 20x40 m
- 3-BOISKO DO SIATKÓWKI 9,0 x 18,0m
- P- PROJ. MIEJSCA POSTOJOWE

- PROJEKTOWANA KOMUNIKACJA
- PROJEKTOWANA ZIELEŃ
- PROJEKTOWANE OGRODZENIE

OZNACZENIA

269,84	RZĘDNE PROJEKTOWANE
1.59%	SPADKI PODŁUŻNE
	SPADKI POPRZECZNE 2%
Ø110	PRZEPUST KABLOWY Z RUR DWUDZIELNYCH
	KRAWĘŻNIK BETONOWY WYSTAJĄCY 10 cm
	KRAWĘŻNIK BETONOWY WTOPIONY
	PROJEKTOWANE SKARPY
	NAW. Z KOSTEK BETONOWYCH BRUKOWYCH GR. 8 cm, SZARYCH (dojazdy)
	NAW. Z PŁYT OTWOROWYCH (parkingi)
	NAW. Z KOSTEK BETONOWYCH BRUKOWYCH GR. 6 cm, CZERWONYCH (chodniki)
	NAW. ZE SZTUCZNEJ TRAWY (boisko wielofunkcyjne)
	NAW. Z ASFALTU ŻWIROWO-PIASKOWEGO (boisko do siatkówki)

UWAGA:

- STANOWISKA PARKINGOWE SZEROKOŚCI 2,50 m
WYZNACZONE PASAMI SZER. 10 cm Z KOSTKI
BETONOWEJ BRUKOWEJ

OBIEKT:	BUDOWA BOISK, PARKINGÓW I ZJAZDU PRZY GIMNAZJUM W GÓRNIEM NA DZIAŁKACH NR EWID. 1189, 1190 Drogi, boiska i ukształtowanie terenu			
RYSUNEK:	PLAN SYTUACYJNO-WYSOKOŚCIOWY DRÓG, BOISK I UKSZTAŁTOWANIA TERENU			
Rodzaj opracowania:	PROJEKT BUDOWLANY			
autorzy oprac.	imię i nazwisko	nr uprawnień	podpis	Data: 08.2008
Projektował:	inż. Wiesław Chojak	208/70		Skala: 1:500
Opracował:	mgr inż. Andrzej Rusek Artur Pogorzelski			Nr rys. 1/D
<small>Dokument objęty ochroną na podstawie ustawy o prawach autorskich. Kopiowanie i powielanie w całości lub w części bez zgody autora zabronione.</small>				