

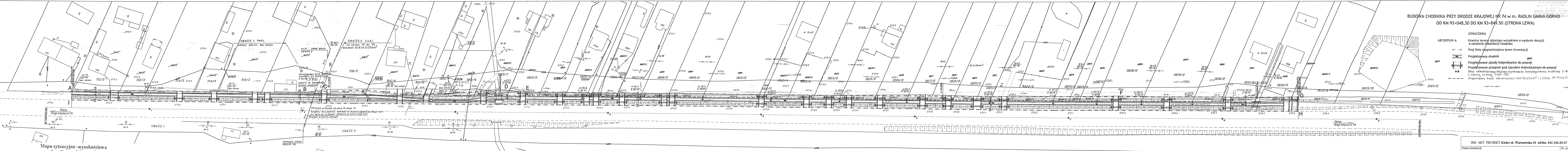


BM ART PROJEKT Kielce ul. Warszawska 34
 tel/fax (041) 344 20 67

Nazwa inwestycji:	BUDOWA CHODNIKA PRZY DRODZE KRAJOWEJ NR 74 W RADLINIE od km 93+048.50 do km 93+849.50 (po stronie lewej)			Numer rysunku	1
Tytuł rysunku:	PROJEKT LINII OŚWIETLENIOWEJ CHODNIKA - PLAN SYTUACYJNY			Skala	1:10 000
Projektował:	Tadeusz Koszłowiak	109/69	Lisopad 2005	Podpis	<i>T. Koszłowiak</i>
Sprawdził:	inż. Jan Grudniewski	Kl. 274/94	Lisopad 2005	Podpis	<i>J. Grudniewski</i>

BUDOWA CHODNIKA PRZY DRODZE KRAJOWEJ NR 74 W M. RADLIN GMINA GÓRNO
OD KM 93+048,50 DO KM 93+849,50 (STRONA LEWA)

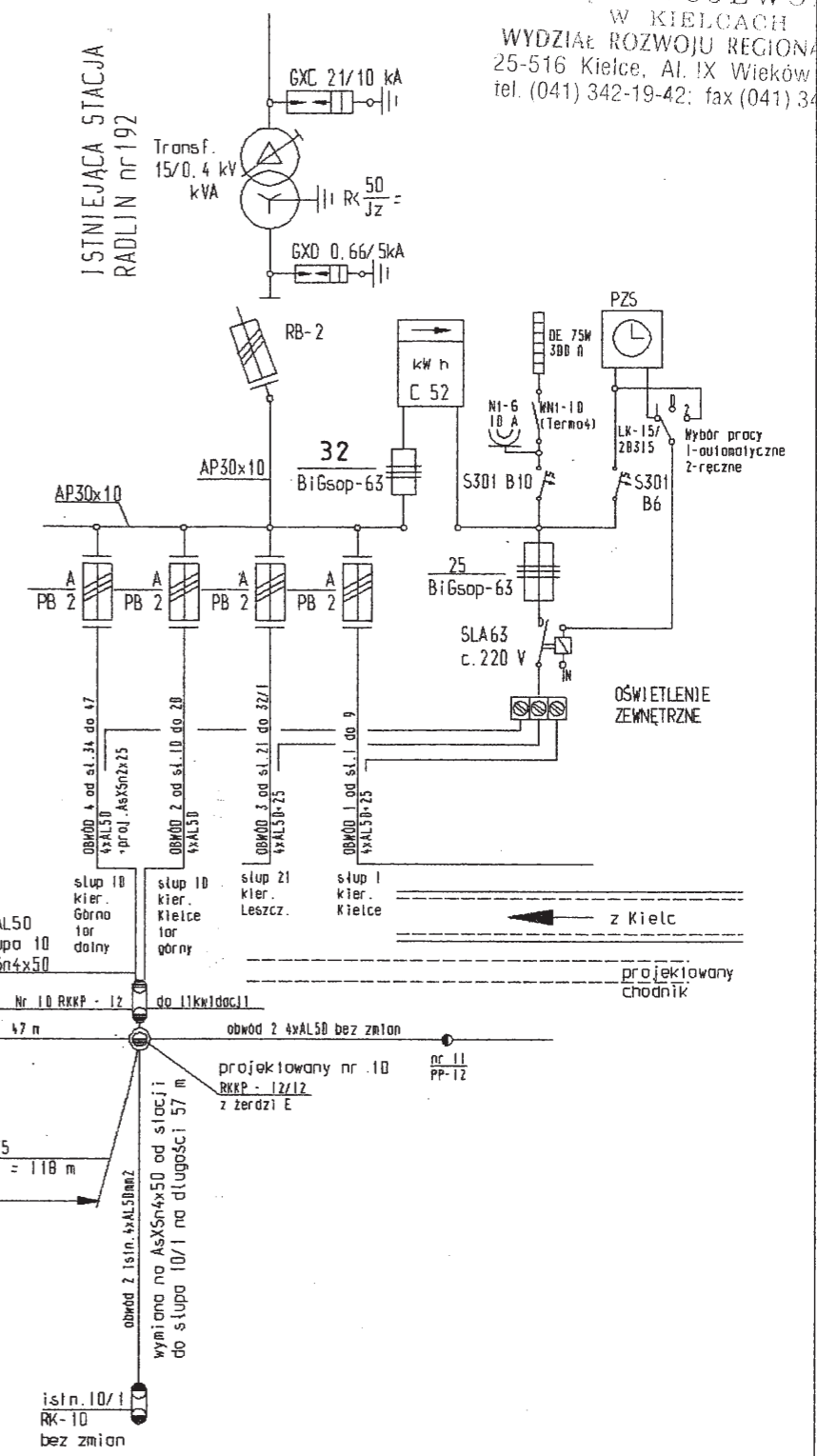
- OZNACZENIA**
- ABCDEFH-I Granice terenu objętego wnioskiem o wydanie decyzji o ustaleniu lokalizacji chodnika
 - Projektowana linia rozgraniczająca teren inwestycji
 - Projektowany chodnik
 - Projektowane zjazdy indywidualne do posesji
 - Projektowane przepust pod zjazdem indywidualnym do posesji
 - Stup oświetleniowy stalowy ocynkowany bezwysięgnikowy stożkowy S-80 PC z oprawką sodową OUSC-100
 - Projektowany kabel oświetleniowy YAKY2x25mm² l=595m, dł. trasy 522 m



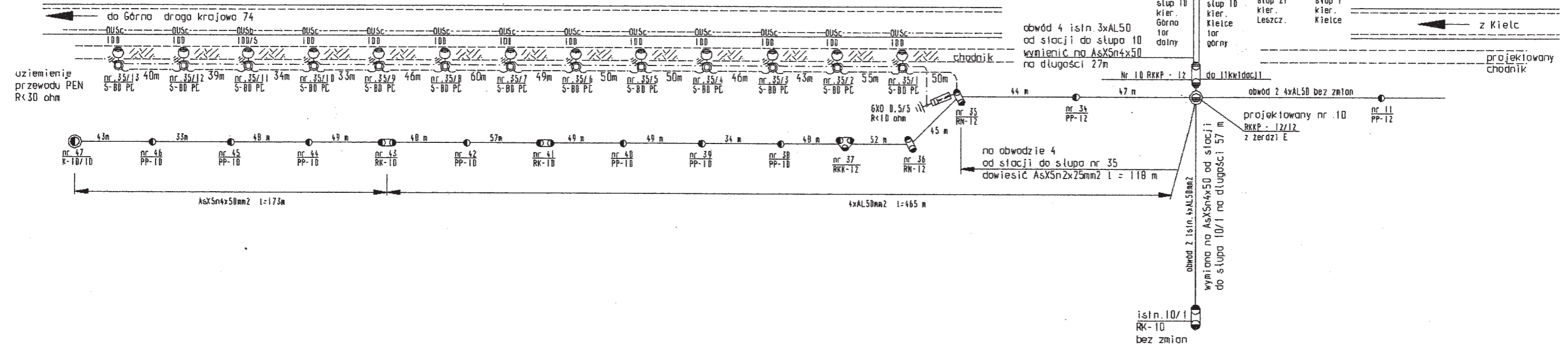
Mapa sytuacyjno-wysokościowa do celów projektowych
Skala 1:500
woj: świętokrzyskie
pow: kielecki
gmina: Górno
obręb: Radlin
obiekt: Północna strona drogi Kielce-Górno
sekcja 144.313.104 zabes (B-5,6,7,8) 144.314.063 zabes (B-1,2,3,4,5,6)
Mapa powstała w wyniku przeskalowania mapy 1:1000
Granice działki zgodne z danymi z ewidencji gruntów grudzień 2004
wykonał: 2005-01-03
B.FO KONERJE-GLOBEL
25-757 Kielce, ul. Fostoryzowa 324
REG. 25268267 NIP 959-056-14-50
tel. (041) 369 20 83

BM ART PROJEKT Kielce ul. Warszawska 34 tel/fax. 041 344 20 67			
Nazwa inwestycji:	Budowa chodnika przy drodze krajowej nr 74 w m. Radlin, gm. Górno na odcinku od km 93+048,50 do km 93+849,50 (po lewej stronie)		
Nr. rysunku:	2		
Tytuł rysunku:	Plan sytuacyjny linii oświetlenia chodnika		
Skala:	1:500		
Inwestor: Generalna Dyrekcja Dróg Krajowych i Autostrad – oddział w Kielcach			
Adres budowy: Radlin, gm. Górno			
Projektował:	nr uprawnień:	Listopad	Podpis
Tadeusz Koszowiak	109/69	2005 r.	
Sprawił:	nr uprawnień:	Listopad	Podpis
inż. Jan Grudniewski	KI. 274/94	2005 r.	

ISTNIEJĄCA STACJA
 RADLIN nr 192



od słupa 35, oświetlenie chodnika linią kablową YAKY2x25mm2 o długości trasy 522m, i długości kabla l = 595 m
 słupy uliczne bez wysięgników stalowe słozkowe S-BOPC o ilości 13 szt. Oprawy sodowe OUSc-100 klasa ochronności II
 na dnie rowu kablowego linii ułożyć bednarkę stalową ocynkowaną 25x4mm i przyłączyć do niej zaciski ochronne słupów



BM ART PROJEKT Kielce ul. Warszawska 34				
tel/fax: (041) 344 20 67				
Nazwa inwestycji:	BUDOWA CHODNIKA PRZY DRODZE KRAJOWEJ NR 74 W RADLINIE od km 93+048,50 do km 93+849,50 (po stronie lewej)			Numer rysunku 3
Tytuł rysunku:	PROJEKT LINII OŚWIETLENIOWEJ CHODNIKA - SCHEMAT ZASILANIA			Skala 1:
Projektował:	Tadeusz Koszłowiak	109/69	Lisopad 2005	Podpis <i>[Signature]</i>
Sprawił:	inż. Jan Grudniowski	Kl. 274/94	Lisopad 2005	Podpis <i>[Signature]</i>