

IR.6733.4.2020.JK

Górno, 08.05.2020r.

OBWIESZCZENIE

Zgodnie z art. 49 ustawy z dnia 14 czerwca 1960r. Kodeks postępowania administracyjnego (j.t. Dz. U. z 2020r. poz.256) oraz art. 53 ust. 1 ustawy z dnia 27 marca 2003 r. o planowaniu i zagospodarowaniu przestrzennym (j.t. Dz. U. z 2020r. poz.293).

Wójt Gminy Górno

podaje do wiadomości, że zostało wszczęte postępowanie w sprawie o ustalenie lokalizacji inwestycji celu publicznego dla inwestycji polegającej na budowie:

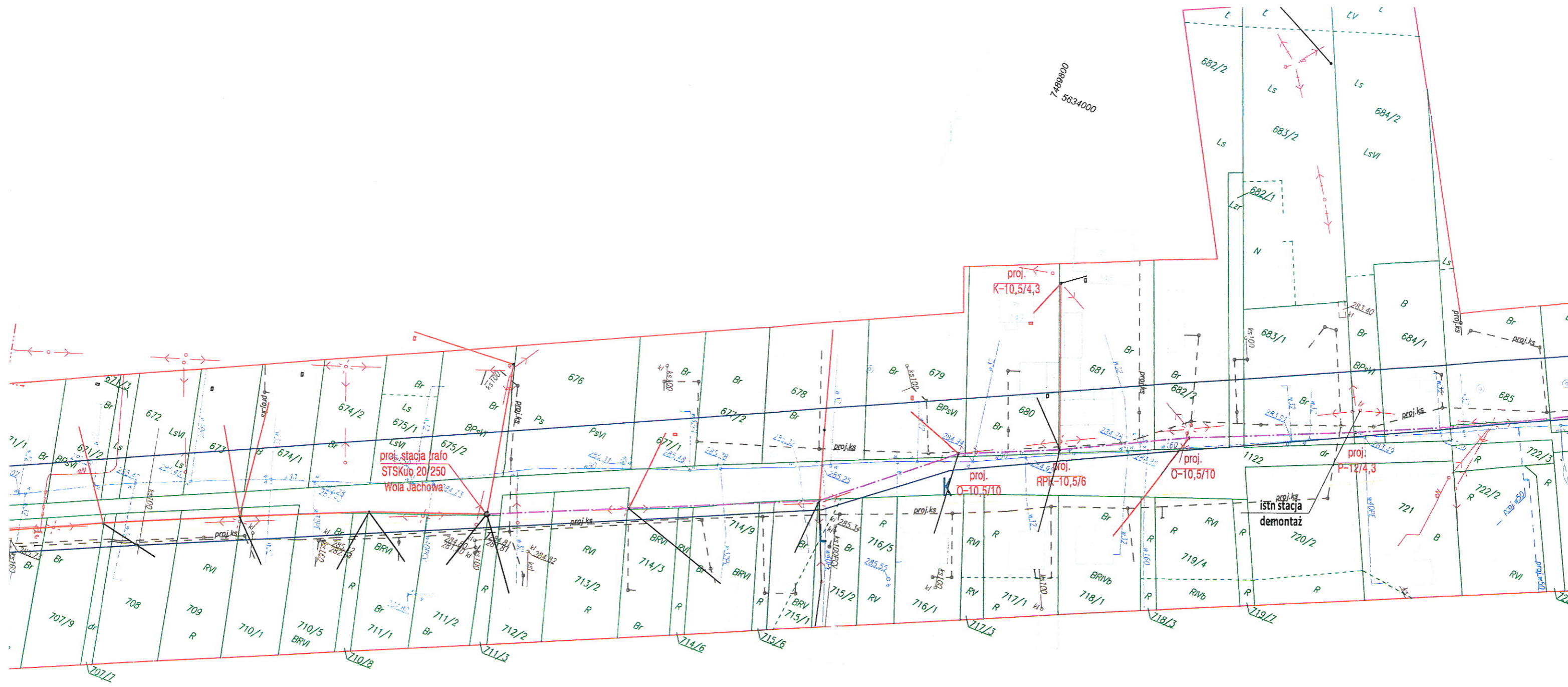
przebudowie i rozbudowie sieci elektroenergetycznej zasilanej ze stacji transformatorowej nr 449 w miejscowości Wola Jachowa, gm.Górno na działkach nr ewid. 685, 686,, 743/2, 687, 724/4, 744/2, 688/1, 745/4, 688/2, 745/6, 689, 690/3, 746/8, 683/1, 682/1, 682/2, 681, 680, 679, 715/2, 715/1, 715/7, 714/9, 713/2, 712/2, 674/1, 674/2, 675/1, 675/2, 710/5, 710/8, 710/1, 708, 707/7, 707/9, 707/9, 684/2, 709, 684/1, 706/5, 706/3, 670, 705/4, 705/1, 718/3, 718/1, 668/2, 704/3, 704/5, 704/1, 678, 703/1, 703/4, 703/3, 702/3, 677/1, 702/1, 702/2, 576/1, 660/1, 671/2, 700, 699, 698, 697/3, 697/5, 673, 697/2, 697/1, 671/1, 660/3, 661, 660/2, 675, 665, 701/2, 701/4, 574/1, 664/1, 664/2, 667, 668/1, 666, 662, 696, 695, 1122, 1121/2, 1123/8, 691/1, 690/1, 1123/7, 747/3, 746/5, 746/3, 745/5, 745/3, 744/1, 743/1, 742/3, 741/1, 740/1, 720/1, 719/2, 718/7, 717/5, 716/4, 715/5, 714/8 obręb Wola Jachowa, gm. Górno.

Akta przedmiotowej sprawy znajdują się do wglądu w Urzędzie Gminy Górno, pokój nr 17. W terminie 14 dni od daty wywieszenia niniejszego obwieszczenia (tj. w dniach 08.05.2020 r. do 22.05.2020 r.) strony przedmiotowego postępowania administracyjnego mogą zapoznać się – w godzinach pracy Urzędu z aktami sprawy oraz wypowiedzieć się co do zebranych dowodów i materiałów. Po tym terminie zostanie wydana decyzja administracyjna kończąca postępowanie.

Zgodnie z art. 49 Kodeksu postępowania administracyjnego zawiadomienie uważa się za dokonane od dnia 22.05.2020 r. -

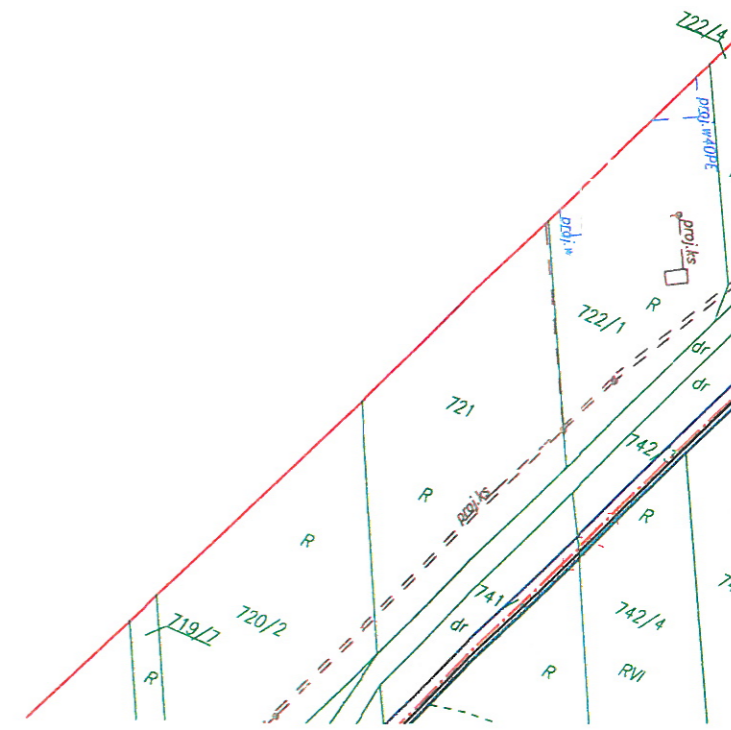
Z upoważnienia Wójta
Kierownik Ref. Spraw Obywatelskich

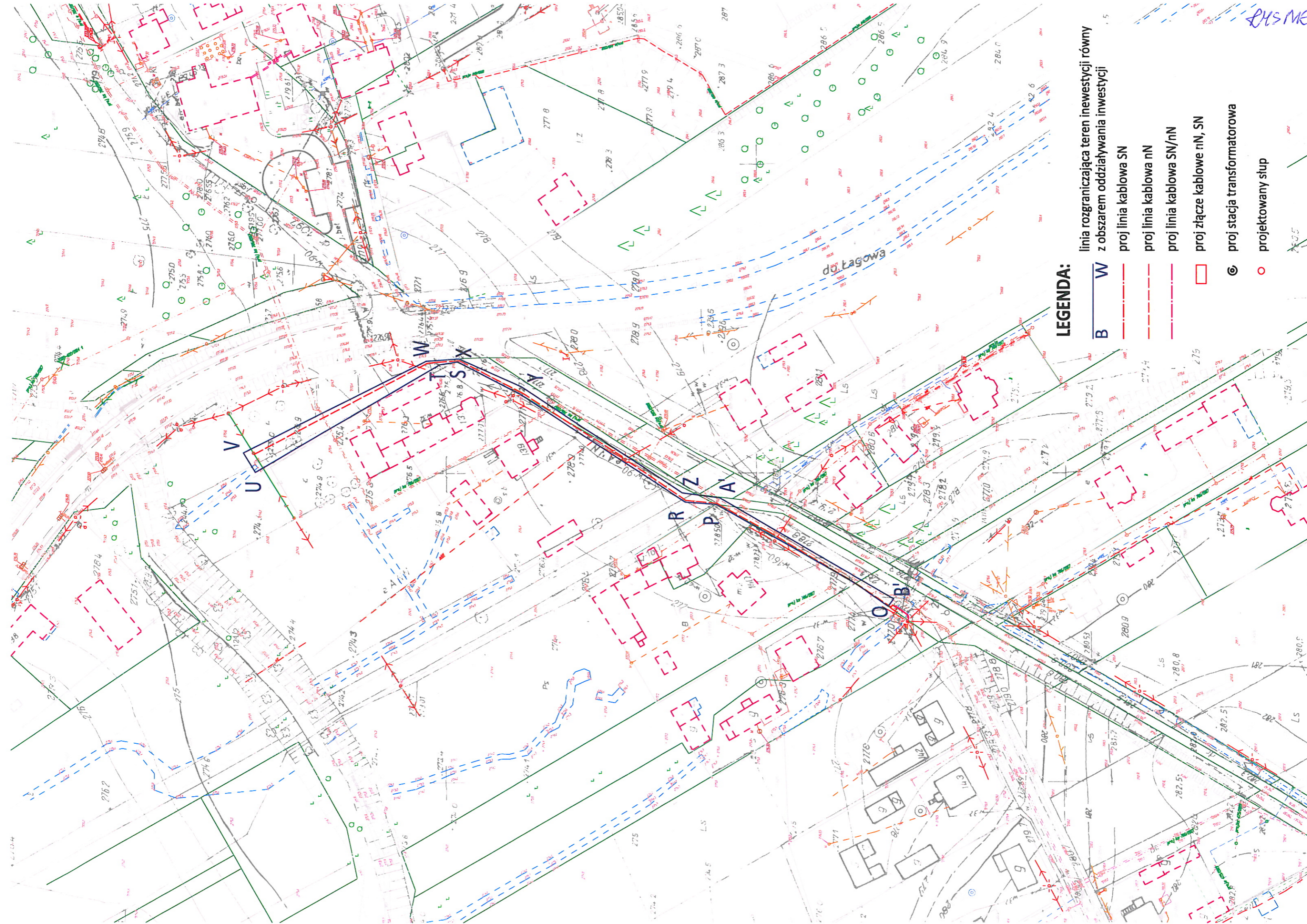
mgr Jacek Piróg



LEGENDA:

- B W linia rozgraniczająca teren inwestycji równy z obszarem oddziaływania inwestycji
- proj linia kablowa SN
- proj linia kablowa nN
- proj linia kablowa SN/nN
- proj złącze kablowe nN, SN
- proj stacja transformatorowa
- projektowany słup





PLS MR3

LEGENDA:

linia rozgraniczająca teren inwestycji równy z obszarem oddziaływania inwestycji

B **W**

proj linia kablowa SN

proj linia kablowa nN

proj linia kablowa SN/nN

proj łącze kablowe nN, SN

proj stacja transformatorowa

projekowany słup

