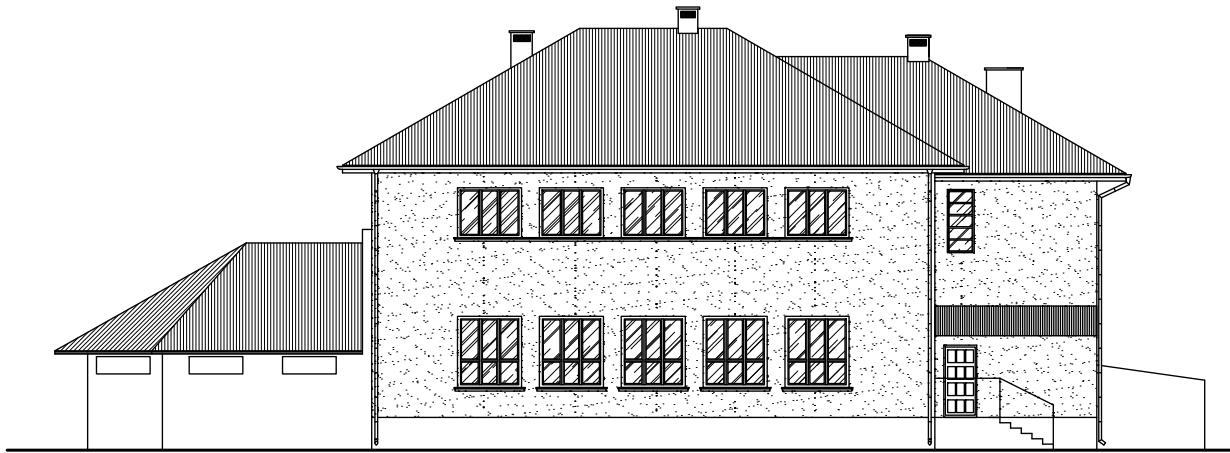
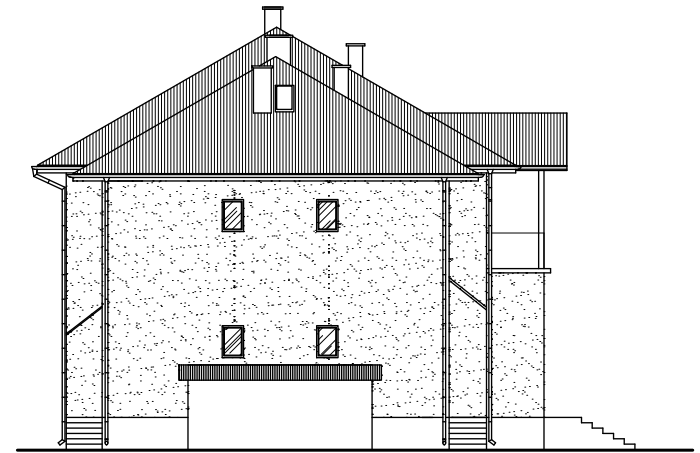


# ELEWACJE - STAN PROJEKTOWANY

ELEWACJA PÓŁNOCNO-ZACHODNIA  
SKALA 1:100



ELEWACJA POŁUDNIOWO-ZACHODNIA  
SKALA 1:100



BIPROKON		BIURO PROJEKTÓW KONSTRUKCYJNYCH "BIPROKON"		37-700 Piszczyski, ul. Łódzka 8	
Tytuł:		BUDOWA DACHU CZTEROSPADOWEGO NA STROPODACHU		Forma rys.:	
Zakres:		BUDYNEK DAWNEJ SZKOŁY PODSTAWOWEJ		ELEWACJE	
Miejscowość:		SŁONNE GM. DUBIECKO			
Właściciel:		GMINA DUBIECKO		PB ARCHITEKTURA	
Skala:	1:100	Projektował:	mgr inż. A. Szychański	Opracował:	POK0140/POK004
Data:	09.2008r.	Przebrał:		Skala:	A5