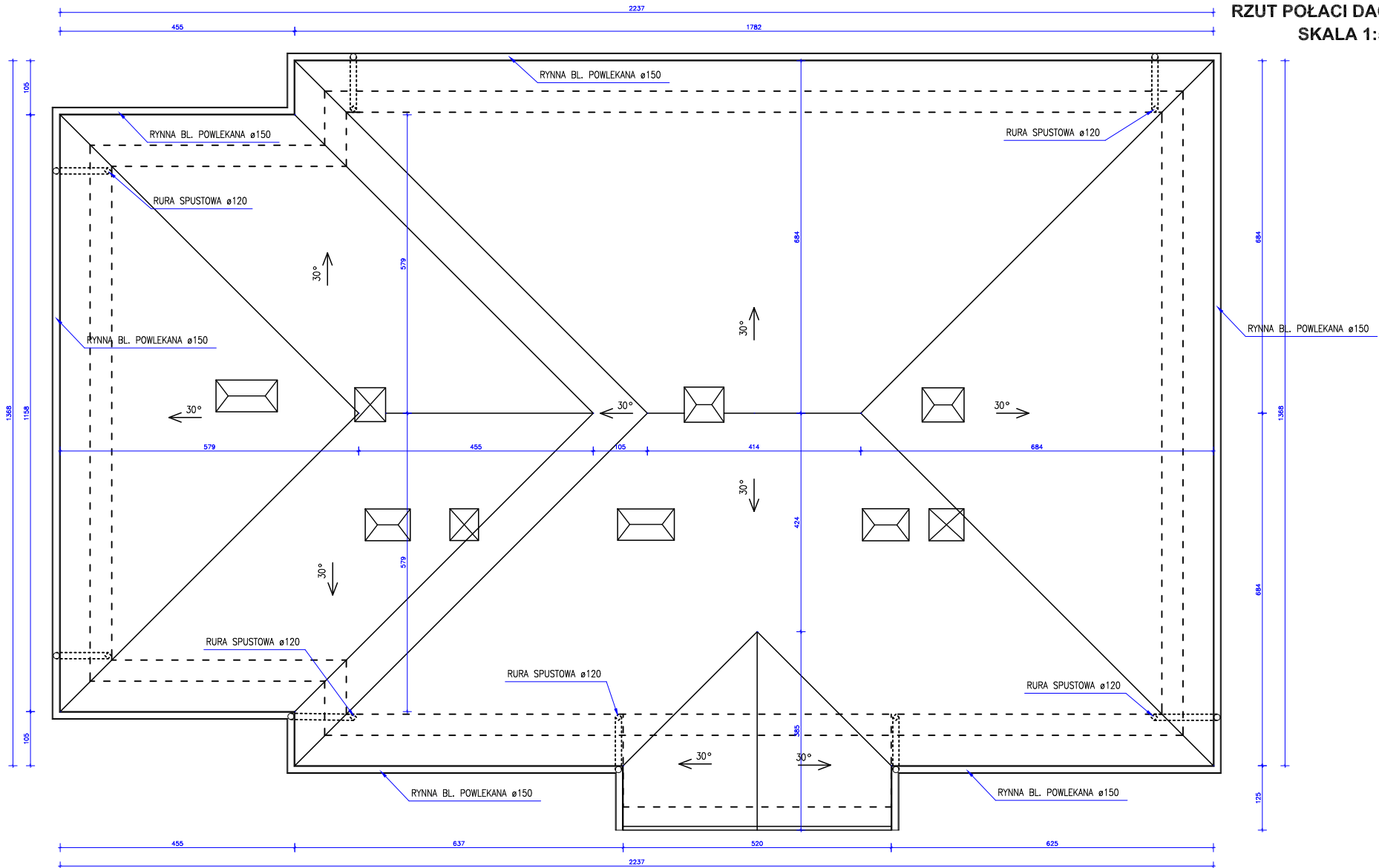


**RZUT POŁACI DACHOWYCH
SKALA 1:50**



CZAPKI KOMINÓW WENTYLACYJNYCH:
 - CZAPKI BETONOWE Z BETONU B-20
 - BETON Z DODATKIEM SZCZELNIAKOM
 - NA CZAPKACH WYPROFILOWAN SPADKI 5%
UKŁAD KOPERTOWY
 - CZAPKI GRUBOŚCI 5cm
 - ZBRZOJENIE PŁYTY ø5 co 50mm
 - NOWE CZAPKI ZAGRANTOWAN np. ABZOL R+P
 I POKRYCIE JEDNOKWARSTWOWO PAPA
 TERMOSZCZELNIKA W 250/4000
 /ALTERNATYWNE CZAPKI KOMINOWE OFASOWANE
 BLACHĄ POWLEKANĄ/

NOWE KOMINY WENTYLACYJNE /CZĘŚĆ PODMURIOWANA/:
 - KONSTRUKCJA CEGŁA CERAMICZNA PEŁNA
 - TYNK CEM-IMP, KŁI II
 - PRZY KOMINACH OSROBKA BLACHARSKA WPUSZCZONA
 W KOMIN
 - ZAMYKAJĄCE LISTWY DEWARSKIE SYSTEMOWE
 - SIATKI ZABEZPECZAJĄCE WILOTY WENTYLACYJNE
 NOWE RAMY Z KATOWNIKA 20x20x2 OŚRITKOWANE
 SIATKĄ #15x15x1,5
 - PODCZAS PRZEMUROWYWANIA KOMINÓW, W SPRAWACH
 WALEZY OSADZIĆ HAKI DO WODOCIĄGNI SIATEK
 ZABEZPECZAJĄCYCH - MIN. 4szt. NA SIATKĘ
 /OSADZANIE KOMINÓW DO SOBYKIEGO DEMONTAŻU
 PODCZAS PRZEBUDOWY I CZYSZCZENIA PRZEWODÓW/

UWAGI:

1. POKRYCIE DACHU Z BLACHY TRAPEZOWEJ POWLEKANÉJ ANALOGICZNIE JAK NA BUDYNKU SĄSIEDNICH SANITARIATÓW.

| | | | |
|---|--|--|--|
| BIPROKON | | BIURO PROJEKTÓW KONSTRUKCYJNYCH "BIPROKON" | |
| PRZEBUDOWA PRZEKRYCIA BUDYNKU DOMU KULTURY W MIEJSCOWOŚCI SŁONIE | | 37-200 Przemyski ul. Gwiazdki 58/60 | |
| BUDYNEK DOMU KULTURY | | RZUT POŁACI DACHOWYCH | |
| Gmina DUBIECKO | | GMA DUBIECKO | |
| GMINA DUBIECKO | | PB ARCHITEKTURA | |
| mgr inż. A. Szychulski | | mgr inż. A. Szychulski | |
| 12.2008r. | | PDK0140/PDK004 | |
| A2 | | A2 | |