

**RZUT WIĘZBY DACHOWEJ
SKALA 1:50**



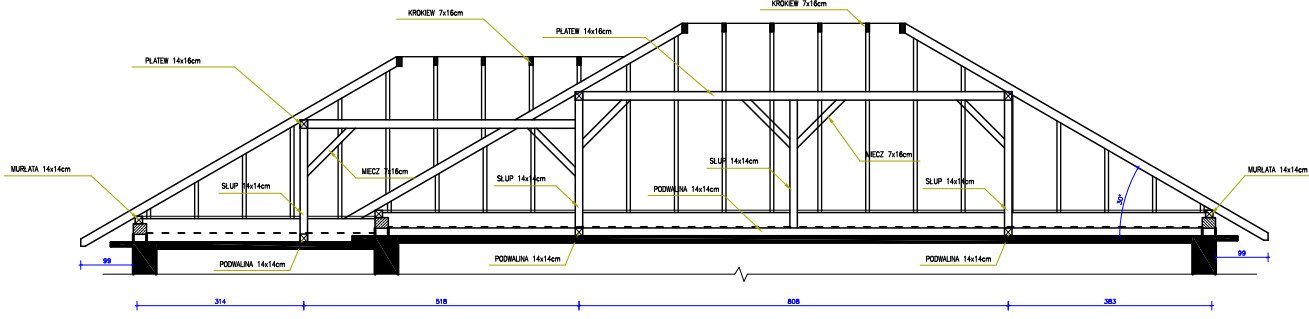
- PROJEKTOWANE ELEMENTY:**
- ELEMENTY DREWNIANE WIĘZBY DACHOWEJ
 - KROKIEW 7x16cm
 - SŁUPY 14x14cm
 - PLATWIE DREWNIANE 14x16cm
 - PODWAJNY DREWNIANE 14x14cm
 - KLESZCZE 2x3,8x16

UWAGI:

- UKŁAD KONSTRUKCYJNY WIĘZBY DACHOWEJ ZAPROJEKTOWANO W TAKI SPOSÓB, ABY OBCIĄŻENIE Z DACHU BYŁO PRZEKAZYWANE NA ŚCIANY KONSTRUKCYJNE ZEWNĘTRZNE ZA POŚREDNICTWEM MURLATY I WIENCA ŻELBETOWEGO.
SŁUPY PODPIERAJĄCE PLATEW POŚREDNIĄ NALEŻY OPRZĘC NA PODWAJNY DREWNIANE 14x14cm UŁOŻONEJ NA ŻELBETOWEJ PŁYTCY STROPOWEJ.
- PRZYJĘTO WIĘZBĘ DACHOWĄ DREWNIANĄ Z DREWNA IGLASTEGO KLASY C27
- MAKSYMALNY ROZSTAW KROKWI 90cm.
- ELEMENTY DREWNIANE PRZED ZAMONTOWANIEM ZAIMPREGNOWAĆ ŚRODKIEM BIO I OGNI OCHRONNYM np: ŚRODKIEM FOBOS M2
- PRZYJĘTO ROZEBRANIE FRAGMENTU POKRYCIA PRZY OKAPIE I ROZEBRANIA MURKÓW OGNIOWYCH I WYKONANIE WIENCA ŻELBETOWEGO SPINAJĄCEGO CAŁY BUDYNEK.
WIENIEC ŻELBETOWY O WYM. 25x20cm ZBROJONY 4#12, STRZEMIONA ø6 CO 25cm
- W WIENIEC WPUSZCĆ PRĘTY STALOWE ø12 WYPUSZCZONE Z ISTNIEJĄCEGO GZYMSU OKAPOWEGO-WIENCA.
- WSZYSTKIE WYMIARY DODATKOWO SPRAWDZIĆ NA BUDOWIE.



**PRZEKRÓJ PODŁUŻNY B-B - STAN PROJEKTOWANY
SKALA 1:50**



BIPROKON		BIURO PROJEKTOW KONSTRUKCYJNYCH "BIPROKON"	
PRZEBUDOWA PRZEKRYCIA BUDYNKU DOMU KULTURY W WIELKOPOLESKU		12.2008	
BUDYNEK DOMU KULTURY		RZUT WIĘZBY DACHOWEJ PRZEKRÓJ B-B	
skala 1:50		12.2008	
GMINA DUBIECKO		mgr inż. A. Szychalski	
PB		ARCHITECTURA	
A1			