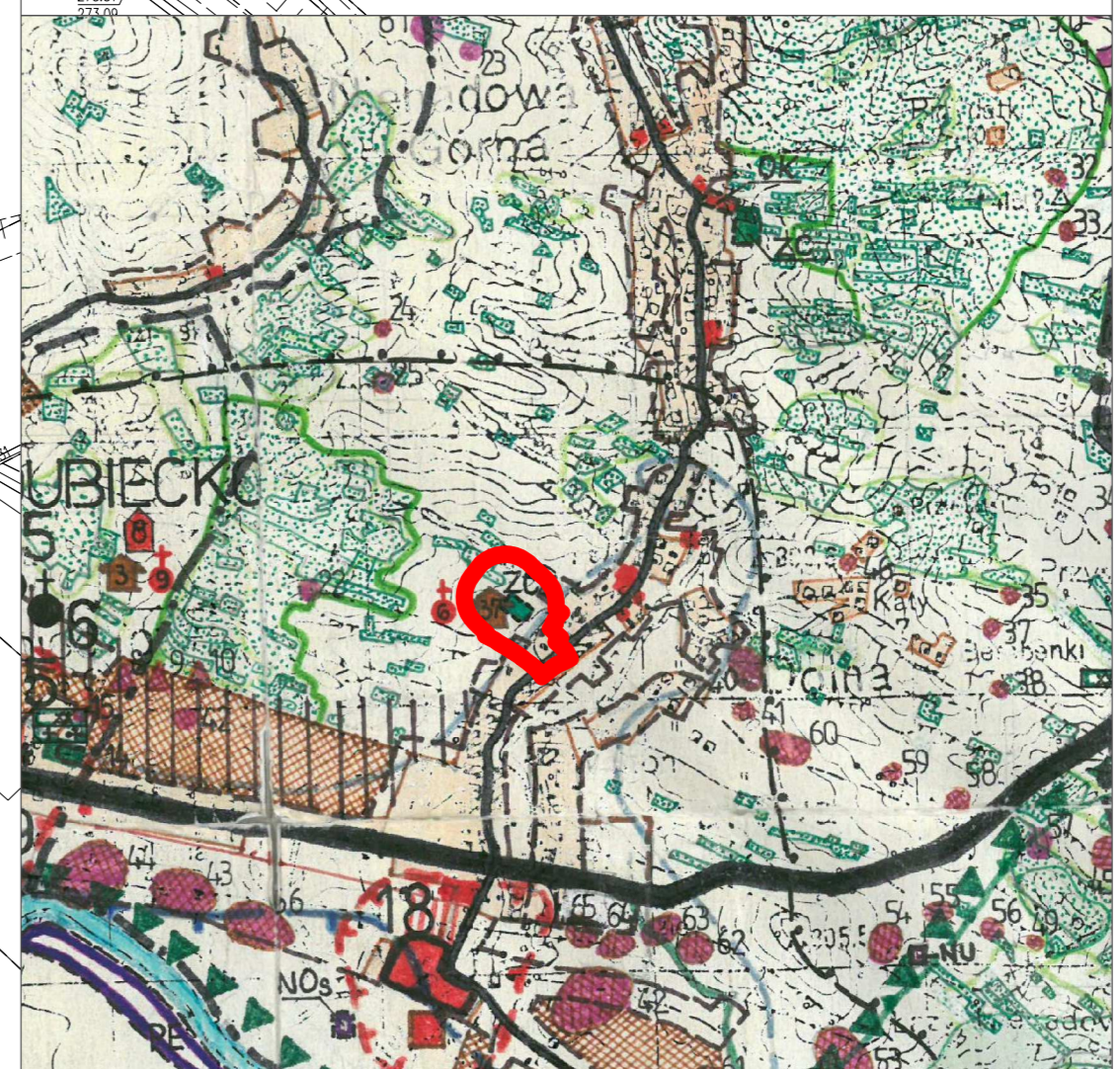


WYRYS ZE STUDIUM UWARUNKWAŃ
I KIERUNKÓW ZAGOSPODAROWANIA
PRZESTRZENNEGO GMINY DUBIECKO
skala 1:25 000



- LEGENDA :**
- OZNACZENIA INFORMACYJNE:**
- 15KV LINIE ELEKTROENERGETYCZNE ŚREDNIEGO NAPIĘCIA
 - STREFY OD LINII ELEKTROENERGETYCZNYCH ŚREDNIEGO NAPIĘCIA
 - ODLEGŁOŚĆ 50M OD TERENU CMENTARZA
 - ODLEGŁOŚĆ 150M OD TERENU CMENTARZA
 - OSUWISKO NIEAKTYWNE 75451 KRO
 - KAPLICZKA
- OBSZAR OBJĘTY PLANEM ZNAJDUJE SIĘ W PRZEMYSŁO-DYŃOWSKIM OBSZARZE CHRONIONEGO KRAJOBRAZU (Dz.Urz.Woj. Podkarpackiego z 2014r. poz. 1959 z późn zm.)
- OBSZAR OBJĘTY PLANEM ZNAJDUJE SIĘ W OBSZARZE GŁÓWNEGO ZBIORNIKA WÓD PODZIEMNYCH NR 430 "DOLINA RZĘKI SANU"
- OZNACZENIA STANOWIONE:**
- GRANICA OBSZARU PLANU
 - LINIE ROZGRANICZAJĄCE TERENY O RÓŻNYM PRZEZNACZENIU
 - NIEPRZEKACZALNE LINIE ZABUDOWY
- ZC** TEREN CMENTARZA
ZCU TEREN ZABUDOWY OBSŁUGI CMENTARZA
RM TEREN ZABUDOWY ZAGRODOWEJ JEDYNOGODZINNEJ
MN TEREN ZABUDOWY MIESZKANIOWEJ JEDYNOGODZINNEJ
U TEREN ZABUDOWY USŁUGOWEJ
US TEREN SPORTU I REKREACJI
ZP TEREN ZIELENI URZĄDZONEJ
ZNN TERENY ZIELENI NIEURZĄDZONEJ
ZL TEREN LASU
R TERENY ROLNICZE
KDL TERENY DRÓG PUBLICZNEJ LOKALNEJ
KDW TERENY DRÓG WEWNĘTRZNYCH
KP TERENY PARKINGÓW



GMINA DUBIECKO

MIEJSOWY PLAN ZAGOSPODAROWANIA PRZESTRZENNEGO "Nienadowa Dolna I"

Załącznik nr 1 do uchwały nr Rady Gminy Dubiecko z dnia

RYSunEK PLANU

SKALA 1:1000

WYŁOŻENIE I DysKUSJA 08.2021

kopia MAPY ZASADNICZEJ
skala 1:1000
Godło: 8.120.06.15.1
Jednostka ewidencyjna: 181302_2 Dubiecko
Obręb: 0007 Nienadowa
Nr kancelaryjny: 432 / 2020
Współrzędne prostokątne płaskie - układ 2000/S
Układ wysokościowy - Altimetryczny 85