

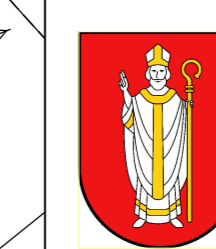
LEGENDA :

- GRANICA OBSZARU PLANU
- ODLEGŁOŚĆ 5m OD TERENU CMENTARZA
- ODLEGŁOŚĆ 15m OD TERENU CMENTARZA

OZNACZENIA INFORMACYJNE:

OBZAR OBJĘTY PLANEM ZNAJDUJE SIĘ W PRZEMYSKO-DYNOWSKIM OBSZARZE CHRONIONEGO KRAJOBRAZU (Dz.Urz.Woj. Podkarpackiego z 2014r. poz. 1959 z późn. zm.)

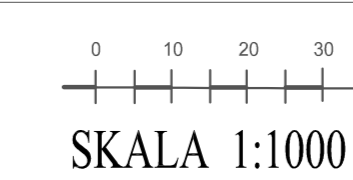
- 15kV LINIE ELEKTROENERGETYCZNE ŚREDNIEGO NAPIĘCIA
- STRĘPY OD LINII ELEKTROENERGETYCZNYCH ŚREDNIEGO NAPIĘCIA
- STUDNIA KOPANA
- ZABUDOWA STENIĄCA
- SKARPY
- ZAGOSPODAROWANIE TERENU
- OGRÓDZENIE CMENTARZA
- CMENTARZ
- TERENY USŁUG SAKRALNYCH I KULTU RYGLINSKO
- TERENY REKREACYJNE
- GRUNTY ORNE
- ŁĄKI I PASTWISKA
- ZIELEN PRZYDOMOWA
- ZIELEN PRZYULICZNA
- ZIELEN NIURZĄDOWA
- LASY
- DROGI I PLACE UTWARDZONE
- DROGI GRUNTOWE

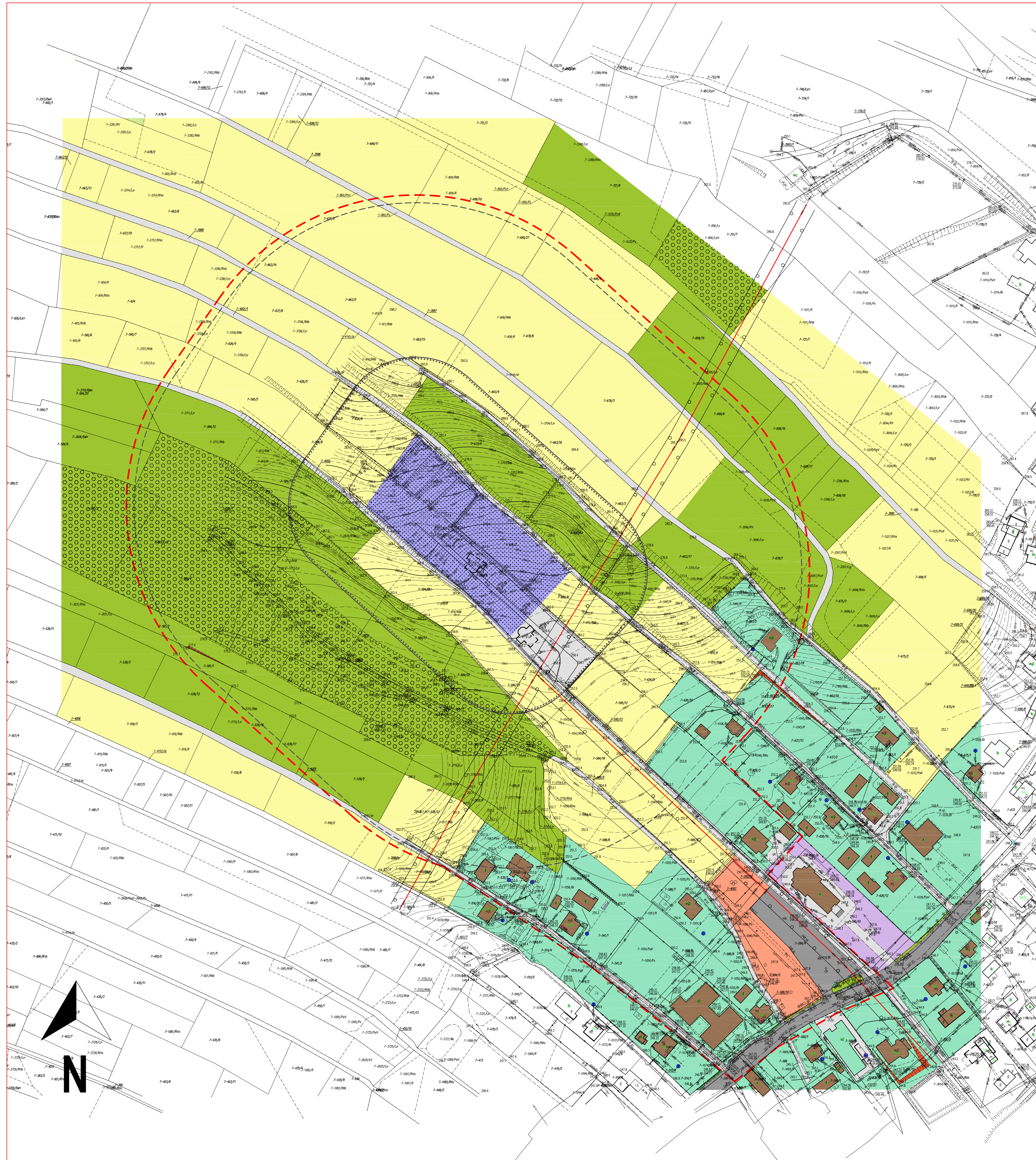


**GMINA
DUBIECKO**

**MIEJSOWY PLAN
ZAGOSPODAROWANIA
PRZESTRZENNEGO
"NIENADOWA
DOLNA I"**

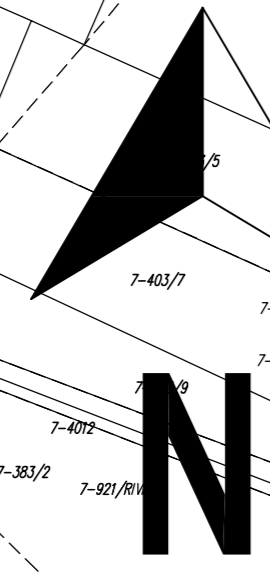
STAN I FUNKCJONOWANIE
ŚRODOWISKA





- LEGENDA :**
- GRANICA OBSZARU PLANU
 - TERENY PRZYDATNE DO PEŁNIENIA FUNKCJI:**
 - CMENTARZA
 - USŁUG SĄSIEDZKICH I KULTURY REKREACYJNEJ
 - REKREACYJNEJ
 - ROZKURCZEJ
 - MIESZKANOWEJ
 - ZIELENI URZĄDZONEJ
 - ZIELENI NIURZĄDZONEJ
 - OBSŁUGI KOMUNIKACJI
 - OZNACZENIA INFORMACYJNE:**
 - ODLEGŁOŚĆ 5m OD TERENU CMENTARZA
 - ODLEGŁOŚĆ 15m OD TERENU CMENTARZA
 - STUJONA KOPANA
 - ZABUDOWA ISTNIEJĄCA
 - OGRANICZENIA WYNIKAJĄCE Z KONIECZNOŚCI OCHRONY ZASOBÓW ŚRODOWISKA:**
 - UCIĄŻLIWOŚCI I ZAGROZNIENIA:**
 - 15kV LINIE ELEKTROENERGETYCZNE ŚREDNIEGO NAPIĘCIA
 - STREFY OD LINII ELEKTROENERGETYCZNYCH ŚREDNIEGO NAPIĘCIA

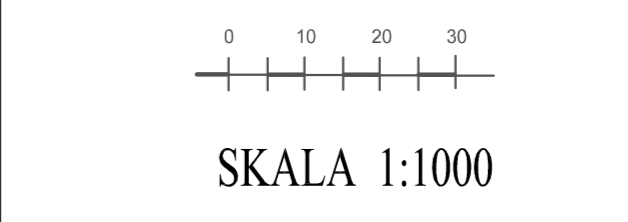
OBSZAR OBJĘTY PLANEM ZNAJDUJE SIĘ W PRZEMYSŁOWYM OBSZARZE CHRONIONEGO KRAJOBRAZU (Dz.Urz.Woj. Podkarpackiego z 2014r. poz. 1959 z późn zm.)

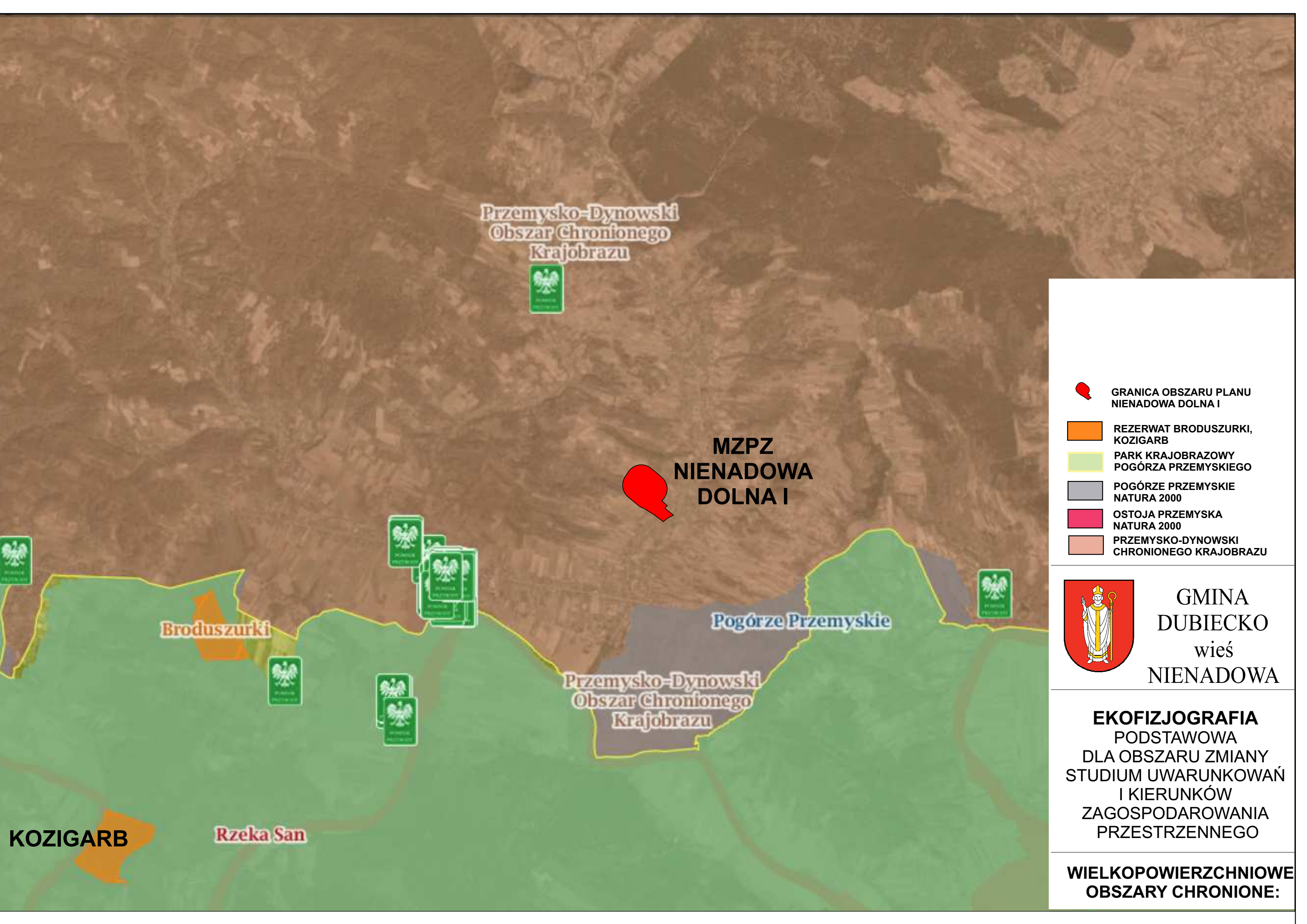


GMINA DUBIECKO

MIEJSKOWY PLAN ZAGOSPODAROWANIA PRZESTRZENNEGO "NIENADOWA DOLNA I"

UWARUNKOWANIA





Przemysko-Dynowski
Obszar Chronionego
Krajobrazu



**MZIP
NIENADOWA
DOLNA I**



Broduszurki

Pogórze Przemyskie

Przemysko-Dynowski
Obszar Chronionego
Krajobrazu

KOZIGARB

Rzeka San

-  GRANICA OBSZARU PLANU NIENADOWA DOLNA I
-  REZERWAT BRODUSZURKI, KOZIGARB
-  PARK KRAJOBRAZOWY POGÓRZA PRZEMYSKIEGO
-  POGÓRZE PRZEMYSKIE NATURA 2000
-  OSTOJA PRZEMYSKA NATURA 2000
-  PRZEMYSKO-DYNOWSKI CHRONIONEGO KRAJOBRAZU



**GMINA
DUBIECKO**
wieś
NIENADOWA

**EKOLOGOGRAFIA
PODSTAWOWA
DLA OBSZARU ZMIANY
STUDIUM UWARUNKOWAŃ
I KIERUNKÓW
ZAGOSPODAROWANIA
PRZESTRZENNEGO**

**WIELKOPOWIERZCHNIOWE
OBSZARY CHRONIONE:**