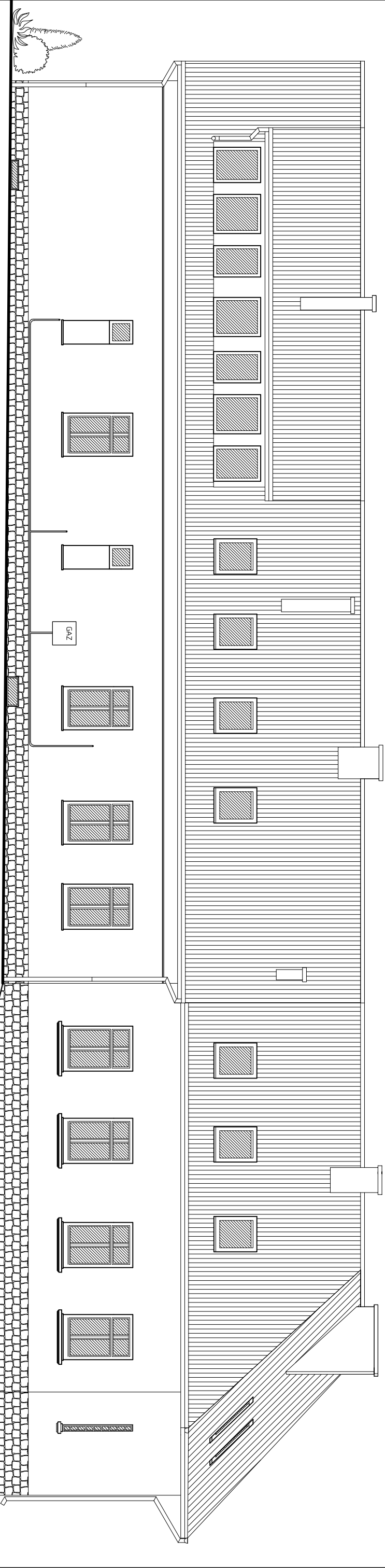


ELEVACJA PÓŁNOCNA



ELEVACJA PÓŁNOCNA



Arch. i opracowanie Krzysztof Karaś	Branża ARCHITEKTURA	Nazwa rysunku RZUT PÓŁNOCNA I PÓŁNOCNA	Nazwa pliku Bachorzec	Data	Skala 1 : 100
Projektant Danuta Chrobak <small>VBPP/ZNB/1UB/109/3.17/90/82</small>	Temat projektu PROJEKT REMONTU "OCHRONKI" CELEM ADAPTACJI NA ŚRODOWISKOWY DOM POMOCY SPOŁECZNEJ W BACHÓRCU	Miejsce inwestycji działka nr 601 w Bachórcu gm. Dubiecko powiat Przemyśl	Inwestor URZĄD GMINY DUBIECKO		
			Nr rysunku A-		
			Data projektu 28/05		