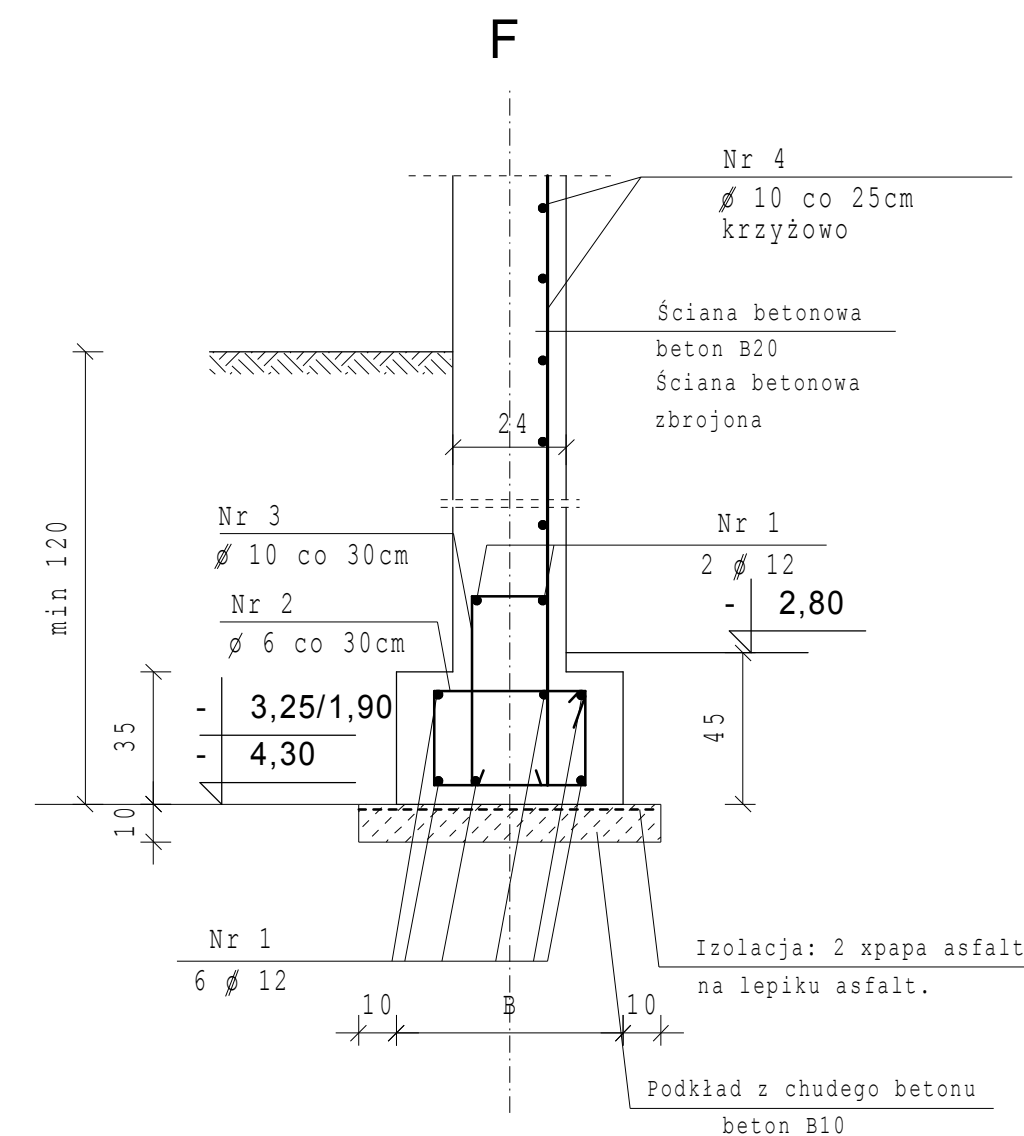


USKOKI ŁAW FUNDAMENTOWYCH



Podbicie istniejących fundamentów
na długości projektowanego obiektu
do głębokości - 1,90
Podbicie wykonać odcinkami wykonując łąwę
z betonu żwirowego h=40cm następnie
podmurować bloczkami betonowymi na zapr.
cementowej.
Styk ściany z istniejącą ścianą fundamentową
klinować zaprawą cementową i klinami stalowymi.



RZUT FUNDAMENTÓW
1:50

- Uwagi:
1. Wysokość łąw fundamentowych
H= 35cm
 2. Pod łąwami wykonać podkład z chudego betonu grubości 10 cm.
 3. W celu wyrównania poziomów istn. łąw fundamentowych i projektowanych należy wykonać uskoki łąw fundamentowych
 4. Szczegóły konstrukcyjne łąw fundam. wg rysunków szczegółowych
 5. Przed rozpoczęciem prac fundament. należy wykonać odkrywkę istn. fundament. w celu określenia głębokości posadowienia i głębokości podbicia

BETON B20 (C16/20)
STAL ZBROJENIOWA
- A- III (ϕ)
- A- 0 (ϕ)

Objekt:	DOM POMOCY SPOŁECZNEJ W BACHÓRCU	
Adres:	działka nr 601 w Bachórcu gm. Dubiecko	
Temat:	Projekt budowlany - część konstrukcyjna	
Investor:	Urząd Gminy Dubiecko	Data:
Projektant:		Skala: 1:50 1:20
Nazwa rys.:	Rzut fundamentów	Nr Rys.: