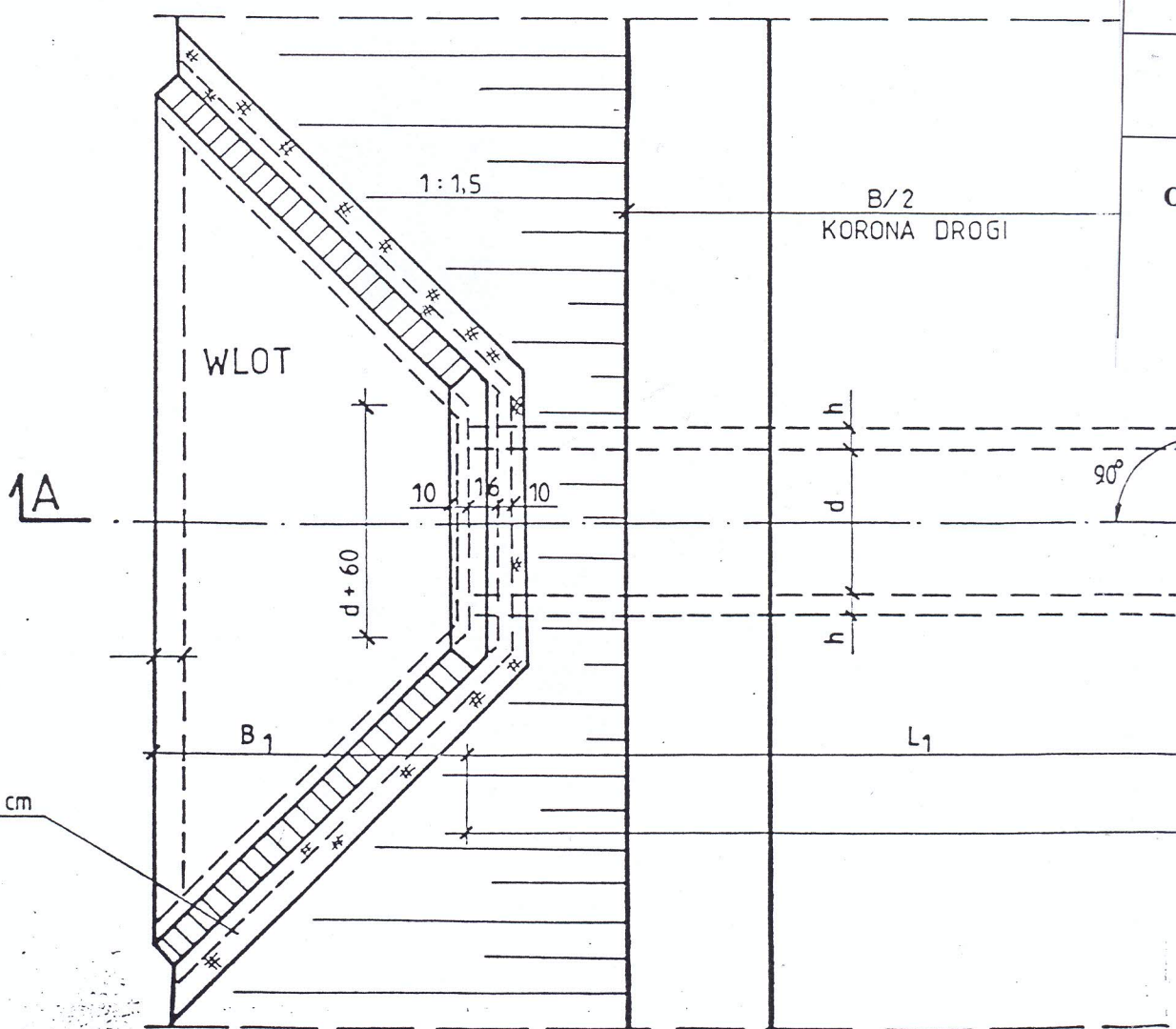
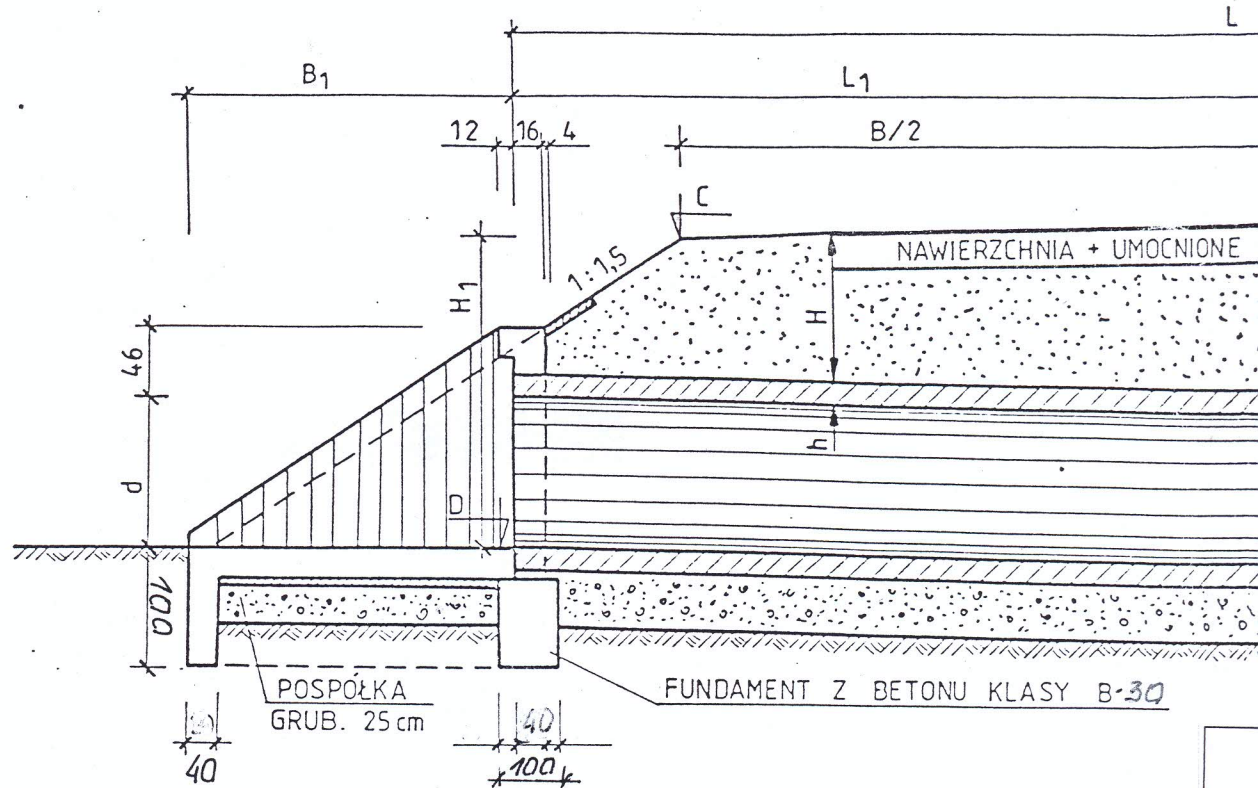
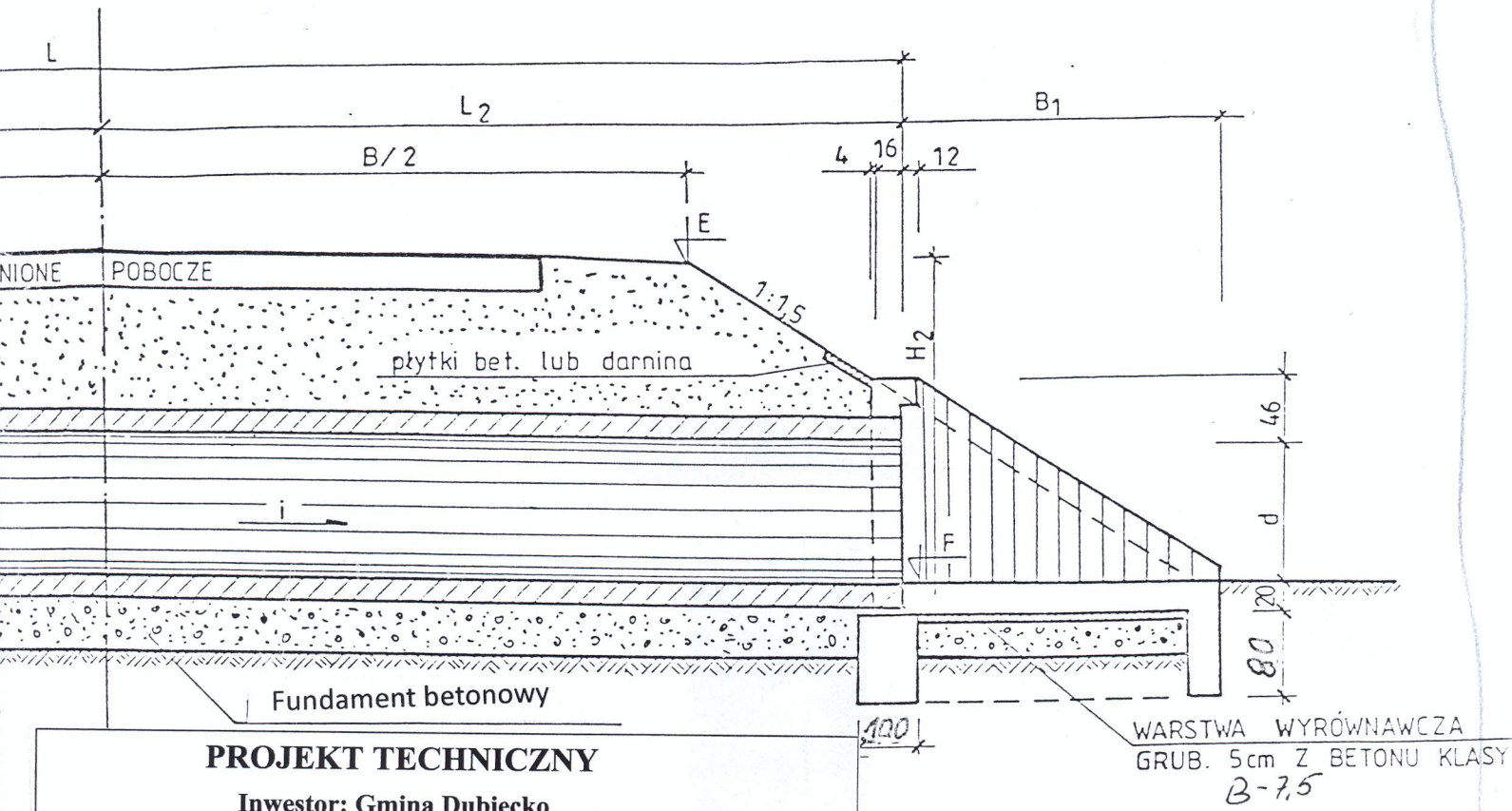


PRZEKRÓ



PŁYTKI BET. 35×35×5 cm  
LUB DARNINA

# KRÓJ A-A



## PROJEKT TECHNICZNY

Inwestor: Gmina Dubiecko

Remont obiektu mostowego wraz z drogą dojazdową  
Wlot i wylot przepustu

Opracował:

Kazimierz Walczak  
upr. bud. nr :  
BA/VIII/8386/59/89

Podpis:

DATA:

kwiecień 2012

