

# MAPA DO CELÓW PROJEKTOWYCH SKALA 1:500

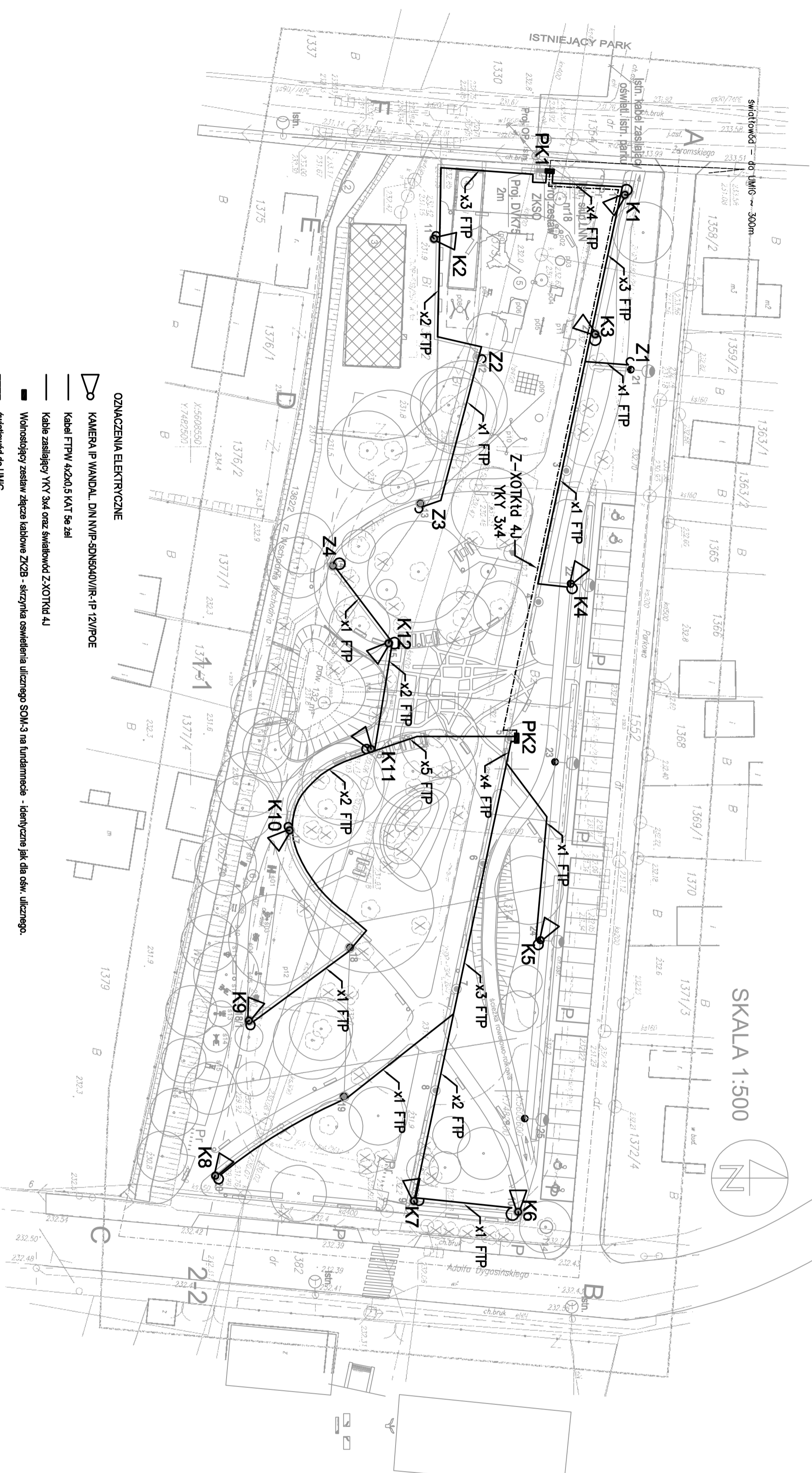
Miejscowość: CHMIELNIK, działki nr 1374, 1373/1, 1373/2  
 Obręb: 260404\_4.0001 (miasto Chmielnik)  
 Jednostka ewidencyjna: 260404\_4 (Chmielnik – miasto)

Sekcja mapy zasadniczej: 7.137.18.10.1.3 raster: 1C-5C, 1D-5D

Mapę wykonano:  
 1. w układzie współrzędnych płaskich prostokątnych "2000"  
 2. w układzie wysokościowym Kronsztadt 1986

Granice działek są zgodne z ewidencją gruntów obrębu 0001 miasto Chmielnik

Kielce, kwiecień 2014r



## OZNACZENIA ELEKTRYCZNE

- KAMERA IP WANDAL. DN N/VP-SDN500V/IR-IP 12V/POE
- Kabel FTPV 4x2x0,5 KAT 5e zsi
- Kable zasilający YKY 3x4 oraz światłowód Z-XOTKId 4U
- Wolnostojący zestaw złącze kablowe ZKZB - szczytna oświetlenia ulicznego SOM-3 na fundamencie - identyczne jak dla osw. ulicznego.
- światłowód do UMIG
- Zapas przewodu pod lampą w lampie oraz na przyłącze kamery ~ 8 m

SKALA 1:500



<b>BUDOWA PROJEKTOWA:</b>	
APM ELEKTRONIKI ul. Wesoła 34 25-312 Kielce tel. 504 59 50 15 e-mail: biuro@apmelektronika.pl	
EDUNGA	IMIĘ NAZWIŚCIO
opracował:	mgr Leszek Pechla
projektował:	mgr inż. Paweł Konarski
opracował:	inż. Krzysztof Janyś
MIASTO / ADRES OBRĘBU FUNDAMENTOWY: PARK MIEJSKI W CHMIELNIKU przy ul. Dygasińskiego 26-020 Chmielnik, działka nr ewid 1374	
TYTUŁ RYSUNKU: Instalacja monitoringu ZAGOSPODAROWANIE TERENU	
SKALA: 1:500	DATA: 2015-04
NR RYS.	3