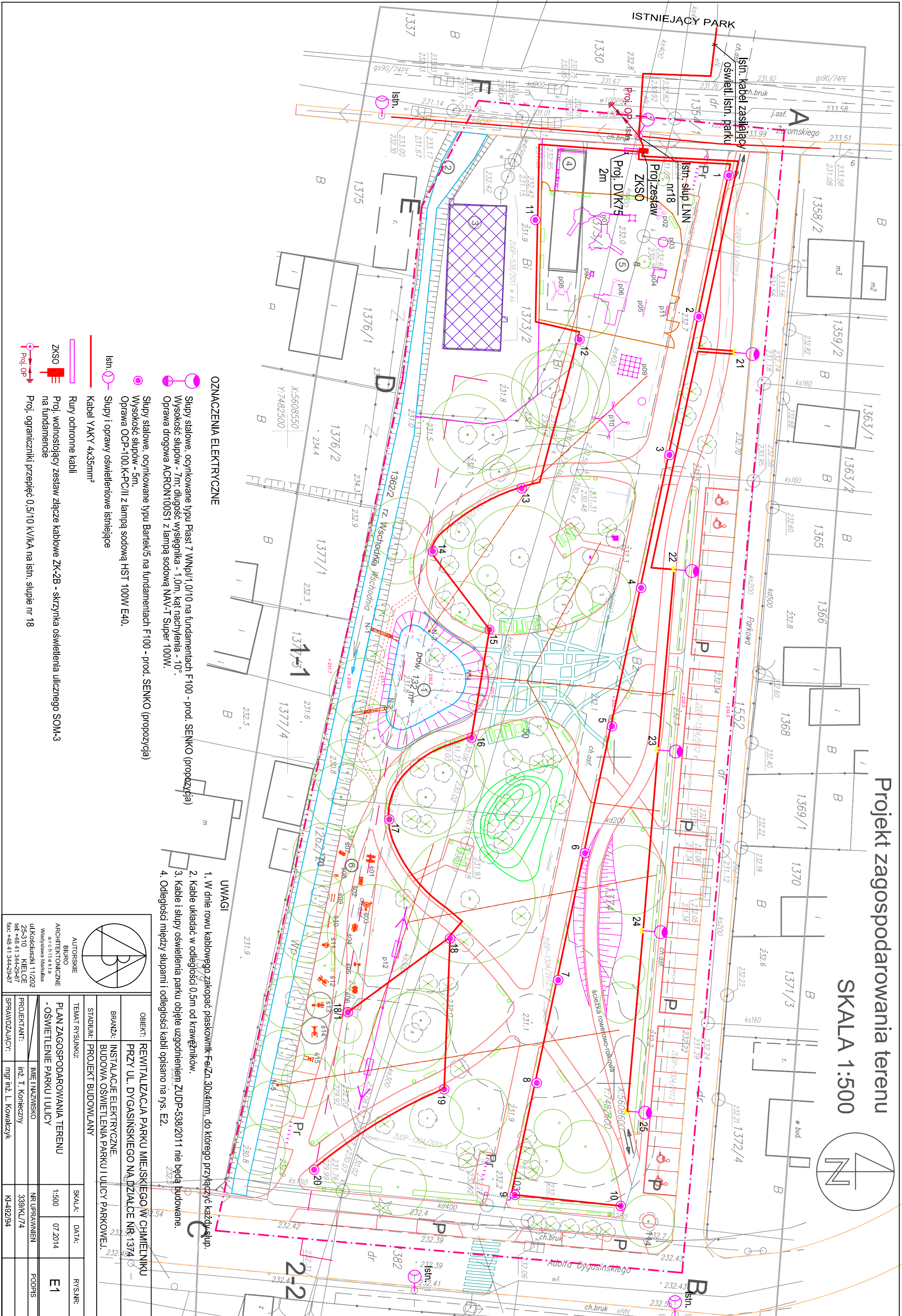


Projekt zagospodarowania terenu

SKALA 1:500



OZNACZENIA ELEKTRYCZNE

- Słupy stalowe, ocynkowane typu Plast 7 WNP/1,0/10 na fundamentach F100 - prod. SENKO (propozycja)
- Wysokość słupów - 5m.
- Oprawa OCP-100-K-PC/II z lampą sodową HST 100W E40.
- Słupy i oprawy oświetleniowe istniejące
- Kabel YAKY 4x35mm²
- Rury ochronne kabli
- ZKSO
- Proj. wolnostojący zestaw łączące kablowe ZK-2B - skrzynka oświetlenia ulicznego SOM-3 na fundamentcie
- Proj. ograniczniki przepięć 0,5/10 kV/Ka na słupie nr 18

UWAGI

1. W dnie rowu kablowego zakopać płaskownik Fe/Zn 30x4mm, do którego przyłączyć każdy słup.
2. Kable ułożyć w odległości 0,5m od krawężników.
3. Kable i słupy oświetlenia parku objęte uzgodnieniem ZUDP-538/2011 nie będą budowane.
4. Odległości między słupami i odległości kabli opisano na rys. E2.

		AUTORSKIE	
		BIURO ARCHITECTONICZNE architektura i inżynieria Władysław Marafisa ul. Koszalska 11/202 25-310, KIELCE tel: +48 41 344-29-87 fax: +48 41 344-29-87	
OBIEKT:		REWITALIZACJA PARKU MIEJSKIEGO W CHMIELNIKU	
BRANŻA:		INSTALACJE ELEKTRYCZNE BUDOWA OŚWIETLENIA PARKU I ULICY PARKOWEJ.	
STADIUM:		PROJEKT BUDOWLANY	
TEMAT RYSUNKU:		SKALA:	DATA:
PLAN ZAGOSPODAROWANIA TERENU		1:500	07.2014
- OŚWIETLENIE PARKU I ULICY			
PROJEKTANT:	mgr inż. T. Koneczny	NR UPRAWNIEN	339/KL/74
SPRAWDZAJĄCY:	mgr inż. L. Kowalczyk	PODPIS	
			KI-492/94