

**Uchwała Nr XXXI/269/2013
Rady Miejskiej w Chmielniku
z dnia 20 czerwca 2013 roku**

w sprawie zamiany gruntów pomiędzy Gminą Chmielnik, a Marianem Zwolskim

Na podstawie art. 18 ust. 2 pkt. 9 lit. „a” ustawy z dnia 8 marca 1990 roku o samorządzie gminnym (tekst jednolity Dz. U. Nr 142 poz. 1591 z 2001 r.) oraz art. 15 ust. 1 ustawy z dnia 21 sierpnia 1997 roku o gospodarce nieruchomościami (tekst jednolity Dz.U. Nr 261 poz. 2603 z 2004 r. z późn. zm.) Rada Miejska w Chmielniku uchwala co następuje:

§ 1.

Wyraża się zgodę na zamianę gruntów pomiędzy Gminą Chmielnik, a Panem Marianem Zwolskim w ten sposób, że:

Pan Marian Zwolski otrzymuje na własność działki komunalne oznaczone nr 1241/3, 1241/12, 1204/8, 1204/9, 1204/12, 269/2, 1770, 1329/4, 1147/4, 1146/1 i 1146/6 o łącznej pow. 0,2175 ha położone w Chmielniku, a Gmina Chmielnik otrzymuje na własność działkę nr 947 o pow. 0,2005 ha położoną w Chmielniku.

Z tytułu różnicy w wartości zamienianych działek Pan Marian Zwolski zapłaci na rzecz Gminy Chmielnik kwotę ustaloną na podstawie operatów szacunkowych wykonanych przez rzeczoznawcę majątkowego.

§ 2.

Wykonanie uchwały powierza się Burmistrzowi Miasta i Gminy Chmielnik.

§ 3.

Uchwała wchodzi w życie z dniem powzięcia.

PRZEWODNICZĄCA
Rady Miejskiej w Chmielniku

Marianna Wira

UZASADNIENIE

Pan Marian Zwolski złożył ofertę zamiany gruntów z Gminą Chmielnik.

W zamian za nieruchomości komunalne o łącznej powierzchni 0,2175 ha położone w Chmielniku przekaże on na rzecz Gminy Chmielnik prawo własności nieruchomości o nr 947 o pow. 0,2005 ha w Chmielniku.

Pan Marian Zwolski zapłaci na rzecz Gminy Chmielnik kwotę ustaloną na podstawie operatów szacunkowych wykonanych przez rzeczoznawcę majątkowego, będącą różnicą w wartości zamienianych nieruchomości.

Nabyta w drodze zamiany działka nr 947 jest Gminie niezbędna do urządzenia głównej drogi osiedlowej na Osiedlu „Za Kościółkiem”.

Biorąc powyższe pod uwagę celowe jest podjęcie proponowanej uchwały.

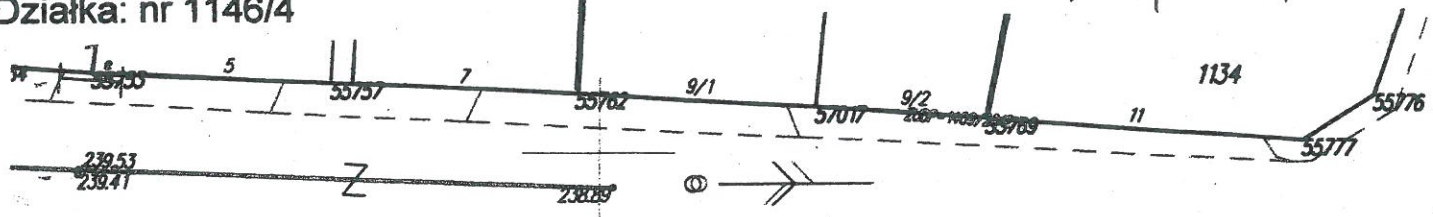
PRZEWODNICZĄCA
Rady Miejskiej w Chmielniku


Marianna Wira

Województwo: świętokrzyskie
 Powiat: kielecki
 Miasto: Chmielnik
 Obręb: 01, ark.22
 Działka: nr 1146/4

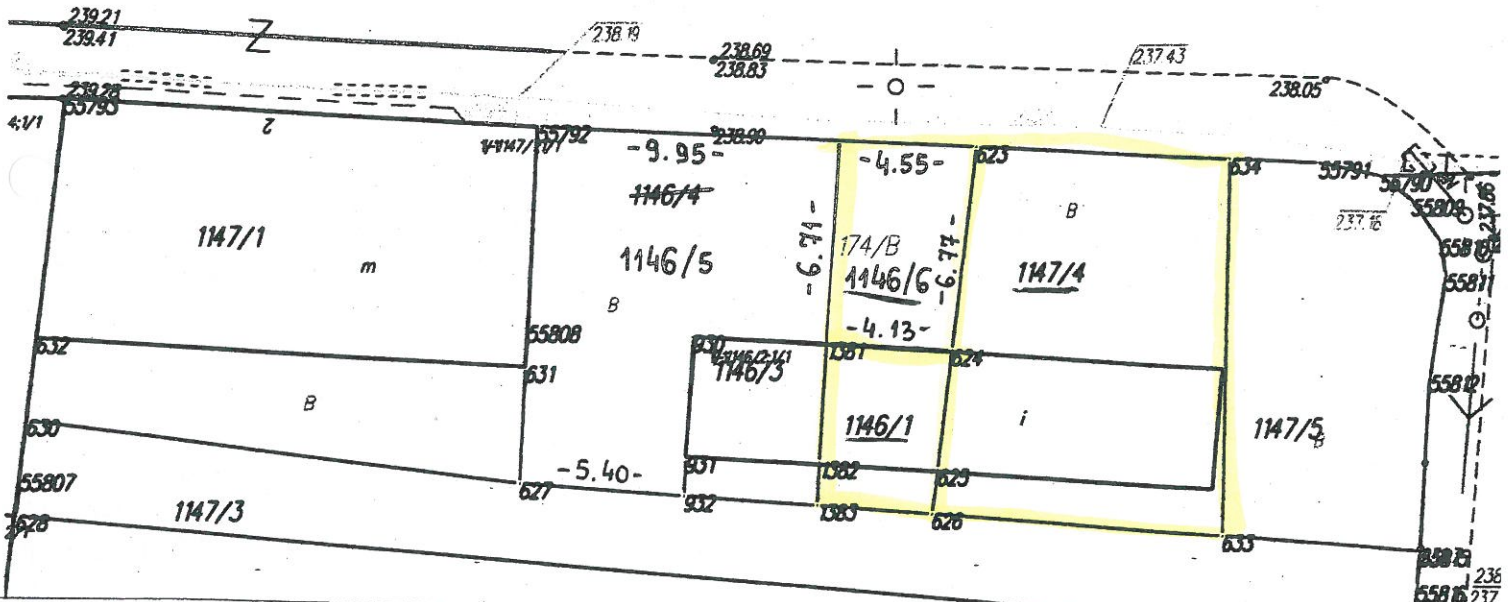
RADA MIEJSKA dz. nr 1146/6 - 29m²
 w **CHMIELNIKU**
 Plac Kościuszki 7
 26-020 Chmielnik

1146/1 - 21m²
 1147/4 - 117m²



SZYDŁOWSKA

1135/4



Gmina Chmielnik
 GG - V - 7413/7/50/94
 Kw. KI 1B/00000481/2

Dz. Nr 1146/5 o pow. 0.0095 ha
 Dz. Nr 1146/6 o pow. 0.0029 ha
 Dz. Nr 1146/4 o pow. 0.0124 ha

Uwaga: podziału działki nr 1146/4 dokonuje się w celu powiększenia działek sąsiednich nr 1147/1 i 1146/1



Inż. ZYGMUNT KACPEREK
 geodeta uprawniony
 zaświadczenie nr 2262
 ul. M. Konopnickiej 7/86
 25-406 KIELCE

Dokument niniejszy wydano wykonawcy przez
 geodety wchłoniętych w Gminę Chmielnik zgłoszonego
 do Starostwa Powiatowego w Kielcach
 Powiatowy Ośrodek Dokumentacji Geodezyjnej i Kartograficznej

1577 KERG 27.24.2013 - 14.5.1/2013

CHMIELNIK

RADA MIEJSKA

w CHMIELNIKU

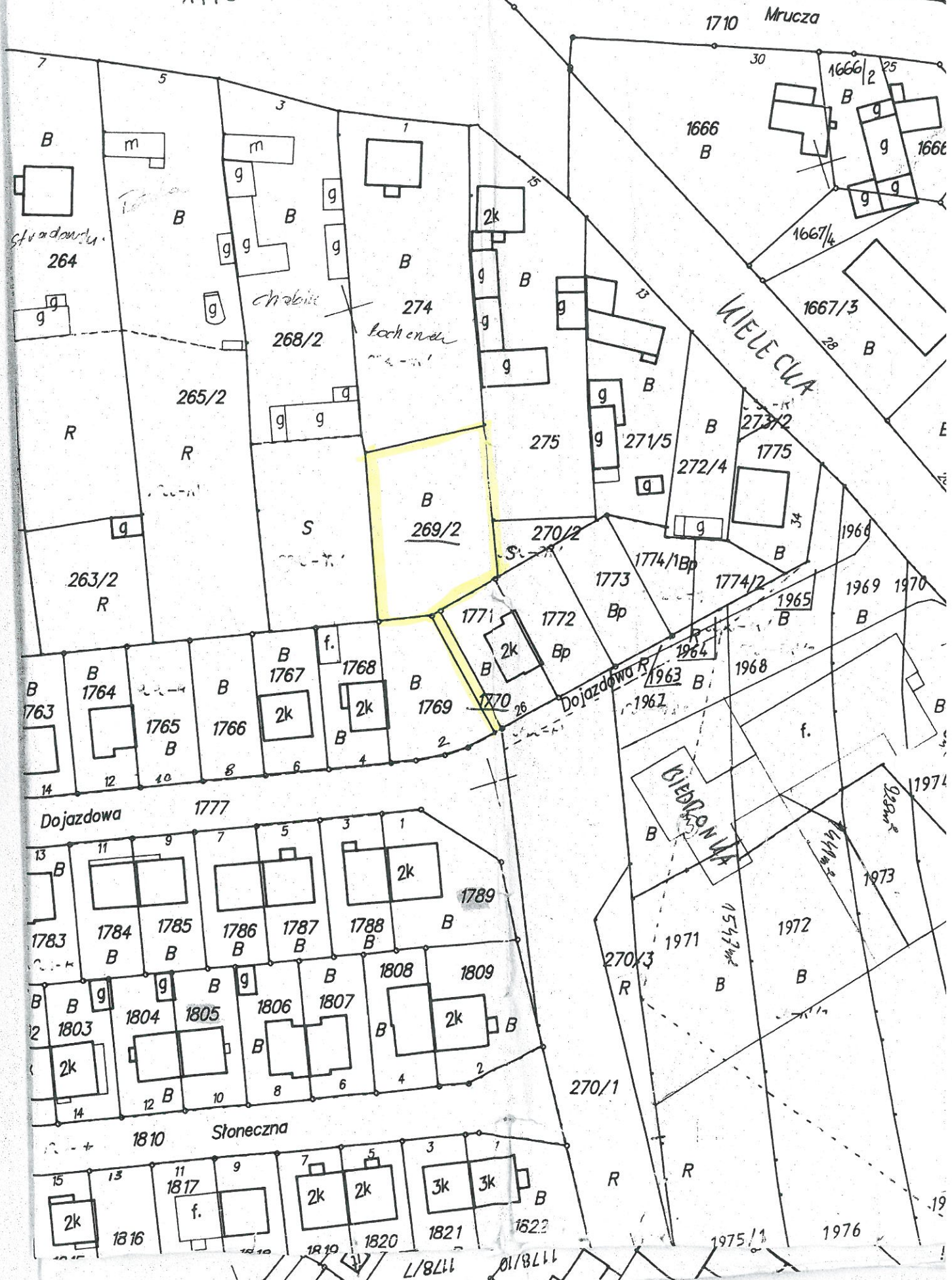
Plac Kościuszki 7

26-020 Chmielnik

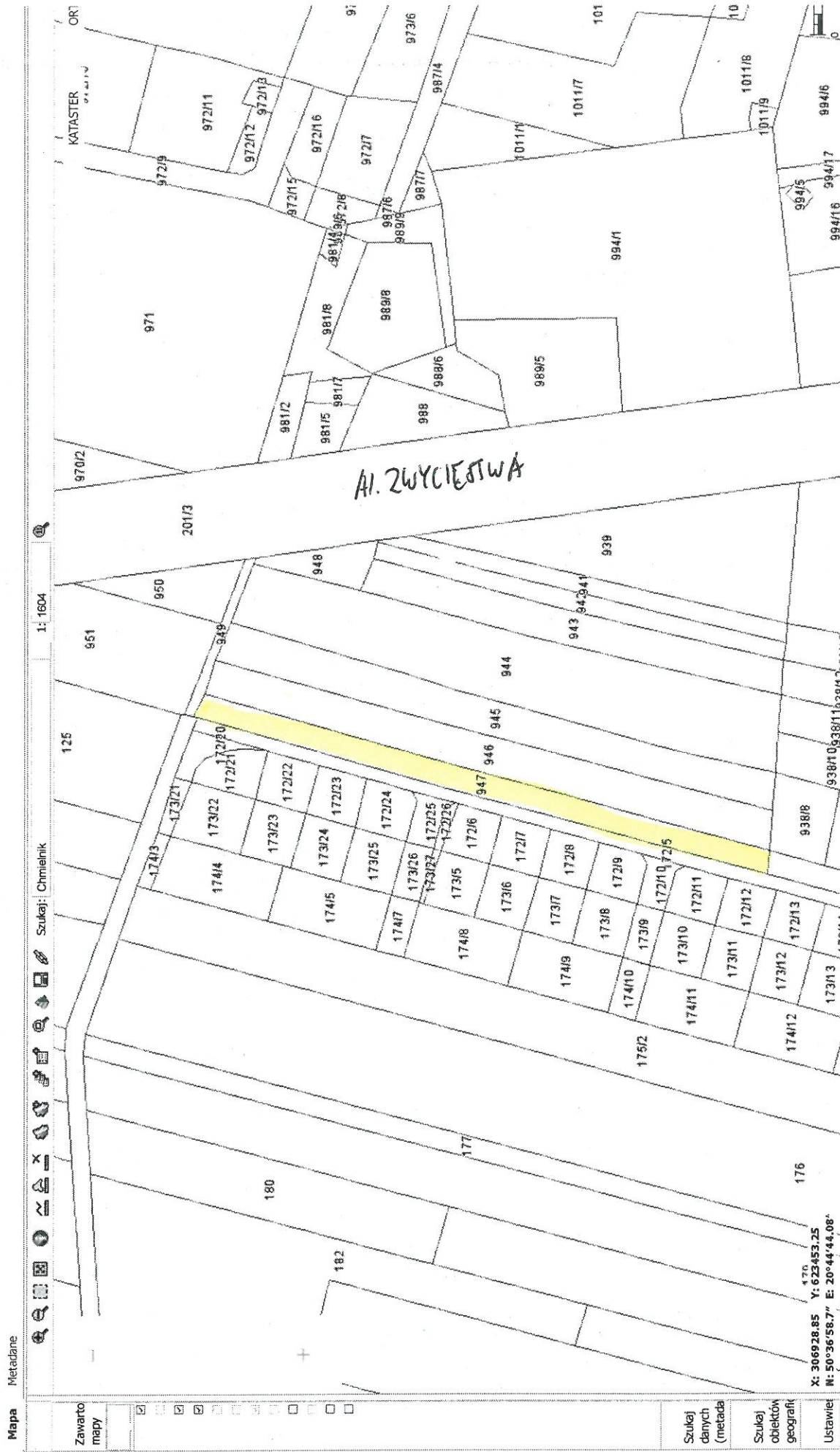
9

dz. nr 269/2-238 m² 454.131-1134

1770 - 54 m²



CHMIELNIK OR ZA KOŚCIEŁKIEM



**RADA MIEJSKA
w CHMIELNIKU**
Plac Kościuszki 7
26-020 Chmielnik

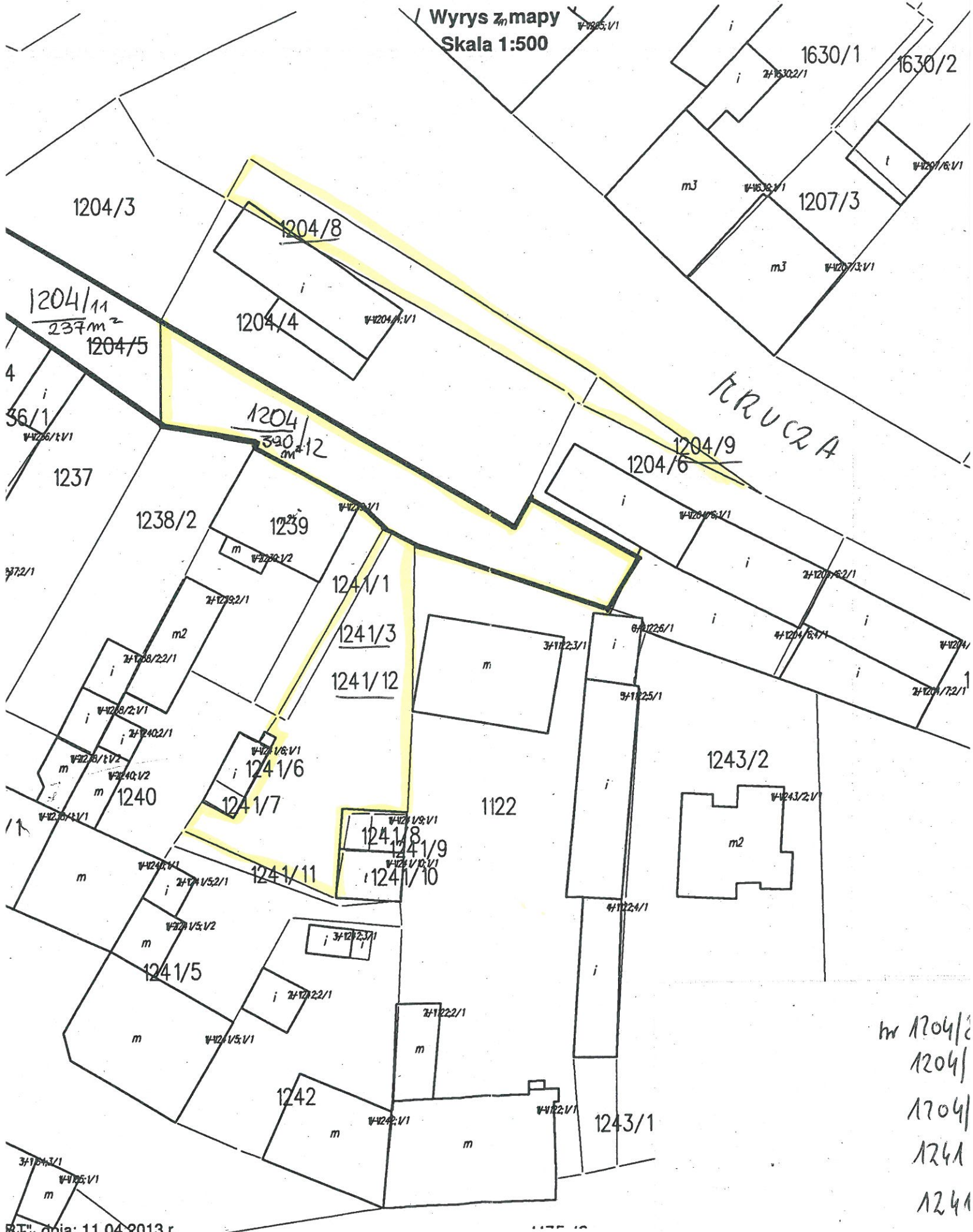
CHMIELNIK

dz. nr 1329/4 - 48m²

Arkusz 22



Wyrys z mapy
Skala 1:500



nr 1204/2
1204/1
1204/1
1241
1241