

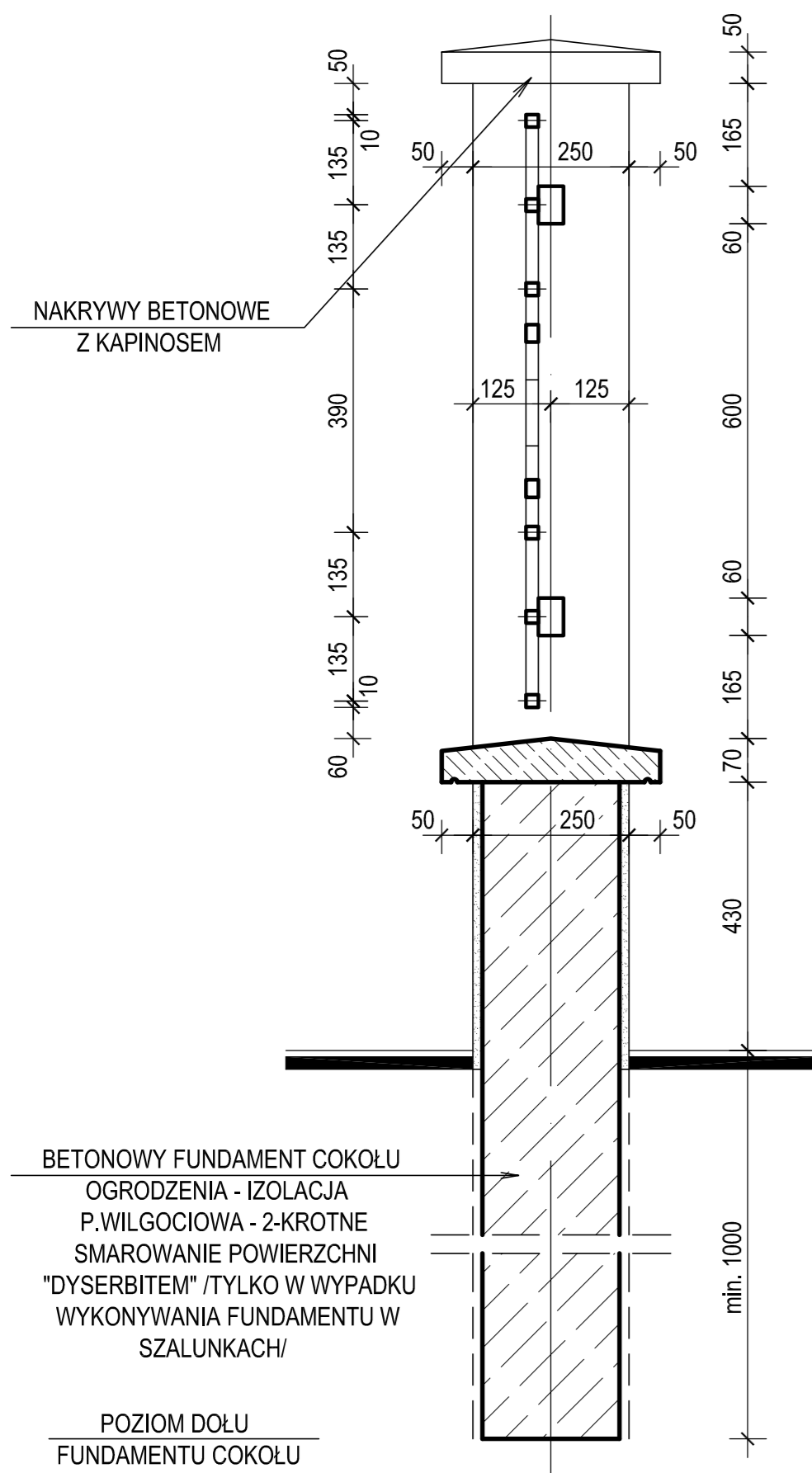
**PROJEKT ARCHITEKTONICZNO - BUDOWLANY
 BUDYNKU BIBLIOTECZNO - ADMINISTRACYJNEGO
 w Chmielniku, przy Placu Kościuszki i ul. Szydłowskiej 1a
 - działki nr ewidencyjny 1123 i 1124/1**

**PROJEKT ARCHITEKTONICZNO - BUDOWLANY
 OGRODZENIA**

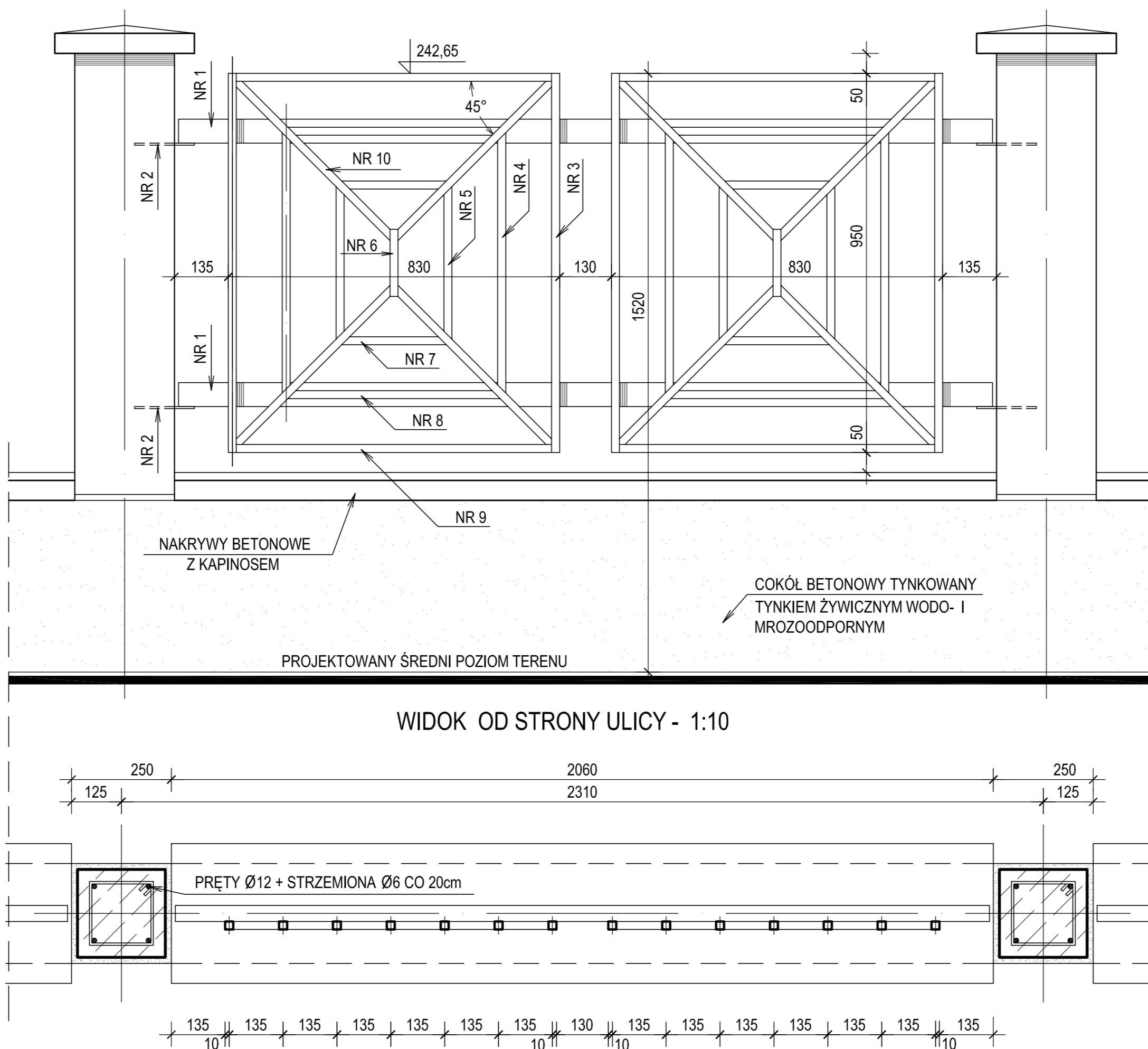
DETAL TYPOWEGO PRZĘŚLA - 1:10

zestawienie stali - typowe przesło

| NR PRĘTA | PROFIL | DŁUGOŚĆ 1 ELEMENTU /m/ | ILOŚĆ SZTUK | ŁĄCZNA DŁUGOŚĆ /m/ | | |
|-----------------------|---|------------------------------|----------------|----------------------------|--------------------|----------------------------|
| | | | | RURA PROSTOK. 60/40/2,5 | PLASKOWNIK 40/6 | RURA KWADRAT. 20/20/1,5 |
| 1 | RURA PROSTOKATNA 60/40/2,5 | 2,05 | 2 | 4,10 | | |
| 2 | PLASKOWNIK DO MOCOWANIA PRZĘŚLA - 40/6 | 0,15 | 4 | | 0,60 | |
| 3 | RURA KWADRATOWA 20/20/1,5 | 0,95 | 4 | | | 3,80 |
| 4 | RURA KWADRATOWA 20/20/1,5 | 0,65 | 4 | | | 2,60 |
| 5 | RURA KWADRATOWA 20/20/1,5 | 0,38 | 4 | | | 1,52 |
| 6 | RURA KWADRATOWA 20/20/1,5 | 0,17 | 2 | | | 0,34 |
| 7 | RURA KWADRATOWA 20/20/1,5 | 0,26 | 4 | | | 1,04 |
| 8 | RURA KWADRATOWA 20/20/1,5 | 0,53 | 4 | | | 2,12 |
| 9 | RURA KWADRATOWA 20/20/1,5 | 0,79 | 4 | | | 3,16 |
| 10 | RURA KWADRATOWA 20/20/1,5 | 0,56 | 8 | | | 4,48 |
| ŁĄCZNA DŁUGOŚĆ | | /m/ | | 4,10 | 0,60 | 19,06 |
| CIĘŻAR 1m | | /kg/m/ | | 3,60 | 1,88 | 0,83 |
| ŁĄCZNY CIĘŻAR | | /kg/ | | 15,00 | 1,20 | 16,00 |
| ŁĄCZNY CIĘŻAR PRZĘŚLA | | /kg/ | | 32,20 | | |



PRZEKRÓJ PIONOWY - 1:10



WIDOK OD STRONY ULICY - 1:10

RZUT POZIOMY - 1:10

| "GRAFOS" - Projektowanie i nadzór budowlany PRACOWNIA PROJEKTOWA ul. Langiewicza 16 26 - 130 Suchedniów | | | |
|---|--|----------------|------------|
| OBIEKT | BUDYNEK BIBLIOTECZNO - ADMINISTRACYJNY w CHMIELNIKU | | |
| ADRES | Chmielnik, Plac Kościuszki i ul. Szydłowska 1A - działki nr ewid. - 1123 i 1124/1 | | |
| TREŚĆ RYSUNKU | PROJEKT ARCHITEKTONICZNO - BUDOWLANY OGRODZENIA - Detal typowego przesła | | |
| BRANŻA | ARCHITEKTURA | | |
| | Imię i nazwisko | Nr upr. | Podpis |
| Projektował | mgr inż. arch. JA NUSZ WIC | 157 / 77 | |
| Opracował | mgr inż. arch. LUKASZ WIC | | |
| Skala rysunku | Nr zlecenia - umowy | Data wykonania | Nr rysunku |
| 1:10 | | MARZEC 2008 R. | 6 |