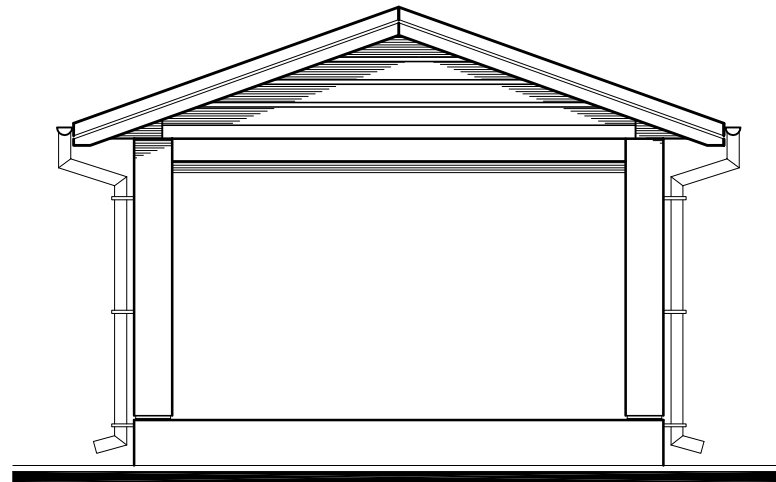


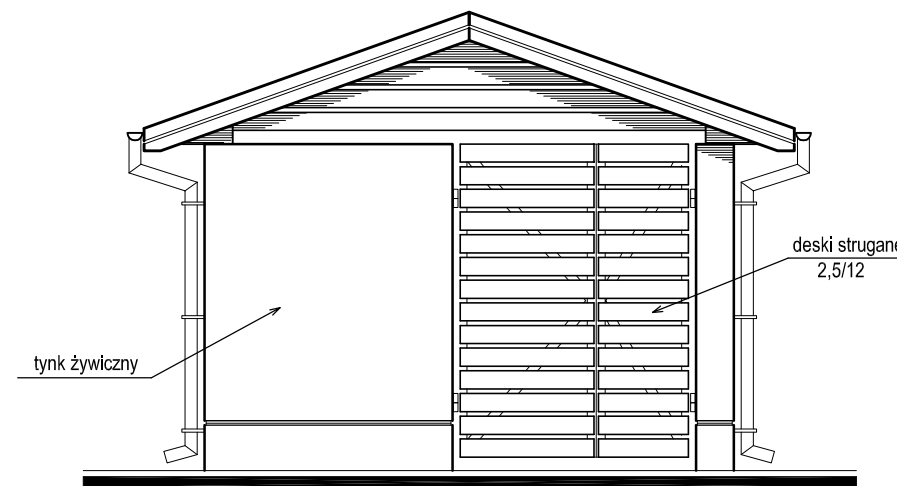
**PROJEKT ARCHITEKTONICZNO - BUDOWLANY
BUDYNKU BIBLIOTECZNO - ADMINISTRACYJNEGO
w Chmielniku, przy Placu Kościuszki i ul. Szydłowskiej 1a
- działki nr ewidencyjny 1123 i 1124/1**

**PROJEKT
ARCHITEKTONICZNO - BUDOWLANY
ZADASZENIA POJEMNIKÓW NA ŚMIECI**

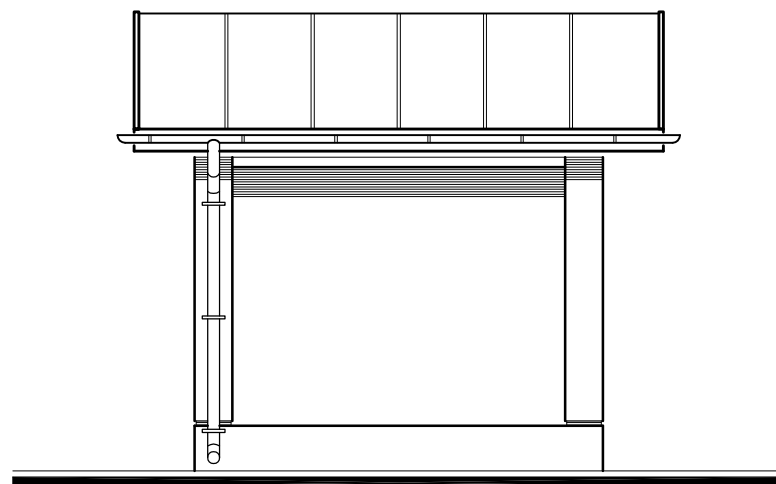
ELEWACJE - 1:50



ELEWACJA POŁUDNIOWA



ELEWACJA WEJŚCIOWA - PÓŁNOCNA



ELEWACJA BOCZNA

"GRAFOS" - Projektowanie i nadzór budowlany PRACOWNIA PROJEKTOWA ul. Langiewicza 16 26 - 130 Suchedniów			
OBIEKT	BUDYNEK BIBLIOTECZNO - ADMINISTRACYJNY w CHMIELNIKU		
ADRES	Chmielnik, Plac Kościuszki i ul. Szydłowska 1A - działki nr ewid. - 1123 i 1124/1		
TREŚĆ RYSUNKU	PROJEKT ARCHITEKTONICZNO - BUDOWLANY ZADASZENIA POJEMNIKÓW NA ŚMIECI - Elewacje		
BRANŻA	ARCHITEKTURA		
	Imię i nazwisko	Nr upr.	Podpis
Projektował	mgr inż. arch. JA NUSZ WIC	157 / 77	
Opracował	mgr inż. arch. ŁUKASZ WIC		
Skala rysunku	Nr zlecenia - umowy	Data wykonania	Nr rysunku
1:50		MARZEC 2008 R.	4