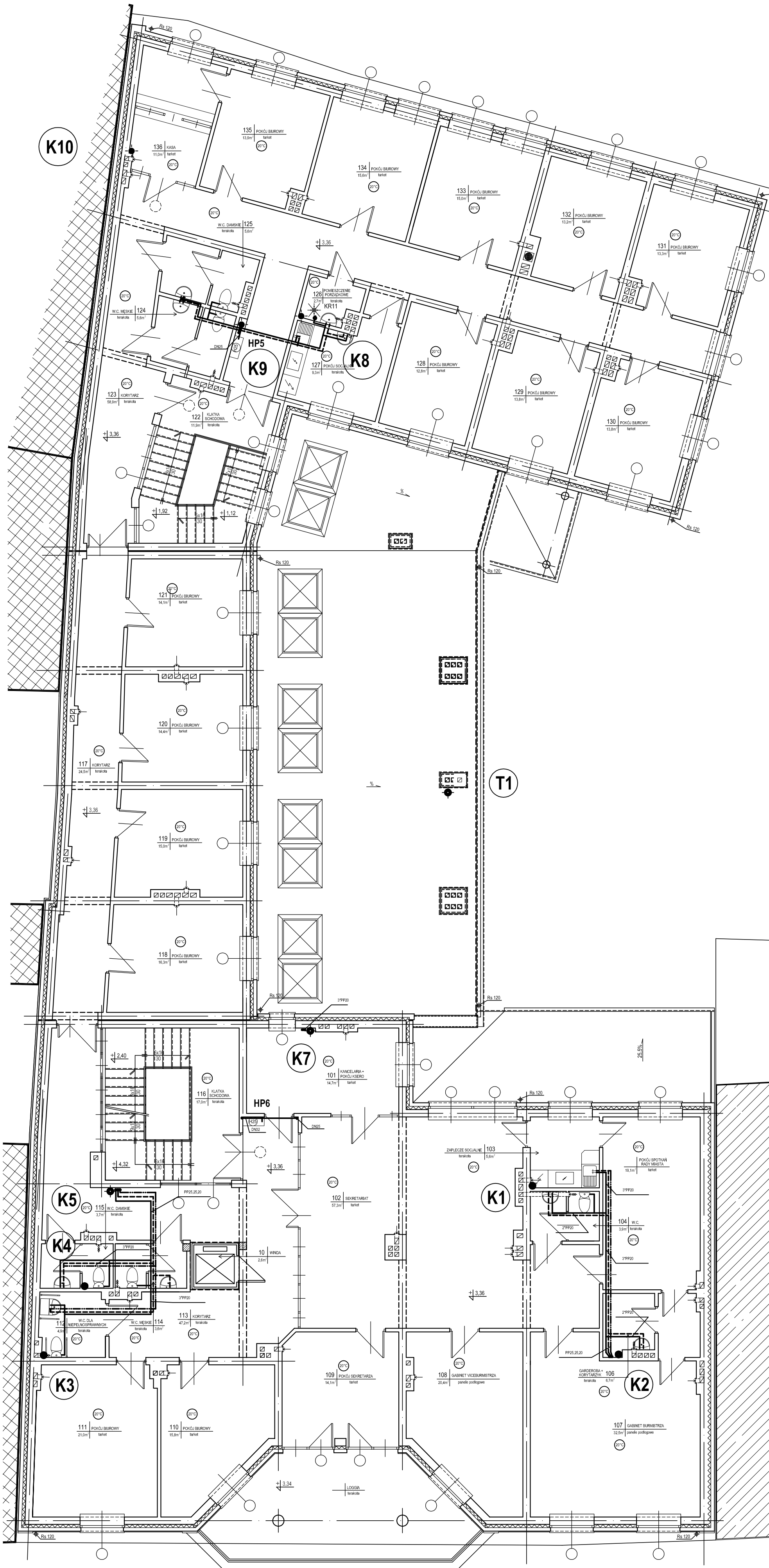
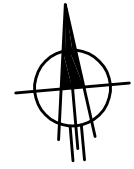


PROJEKT ARCHITEKTONICZNO - BUDOWLANY
BUDYNKU BIBLIOTECZNO - ADMINISTRACYJNEGO
w Chmielniku, przy Placu Kościuszki i ul. Szydłowskiej 1a
- działki nr ewidencyjny 1123 i 1124/I

RZUT PIĘTRA 1:100



istniejący budynek mieszkalno-usługowy
p. LEWICKIEGO

"GRAFOS" - Projektowanie i nadzór budowlany PRACOWNIA PROJEKTOWA ul. Langiewicza 16 26 - 130 Suchedniów			
OBIEKT	BUDYNEK BIBLIOTECZNO - ADMINISTRACYJNY w CHMIELNIKU		
ADRES	Chmielnik, Plac Kościuszki i ul. Szydłowska 1A - działki nr ewid. - 1123 i 1124/I		
TREŚĆ RYSUNKU	INSTALACJA WODNO-KANALIZACYJNA. RZUT PIĘTRA.		
BRANŻA	WEWNĘTRZNE INSTALACJE SANITARNE		
Projektował	Imię i nazwisko Zbigniew OLCZYK	Nr upr. KL 345-6/89	Podpis
Sprawdził	inż. Edward BIAŁY	234 KL 74	
Skala rysunku 1:100		Data wykonania MAJ 2008 R.	Nr rysunku WK3