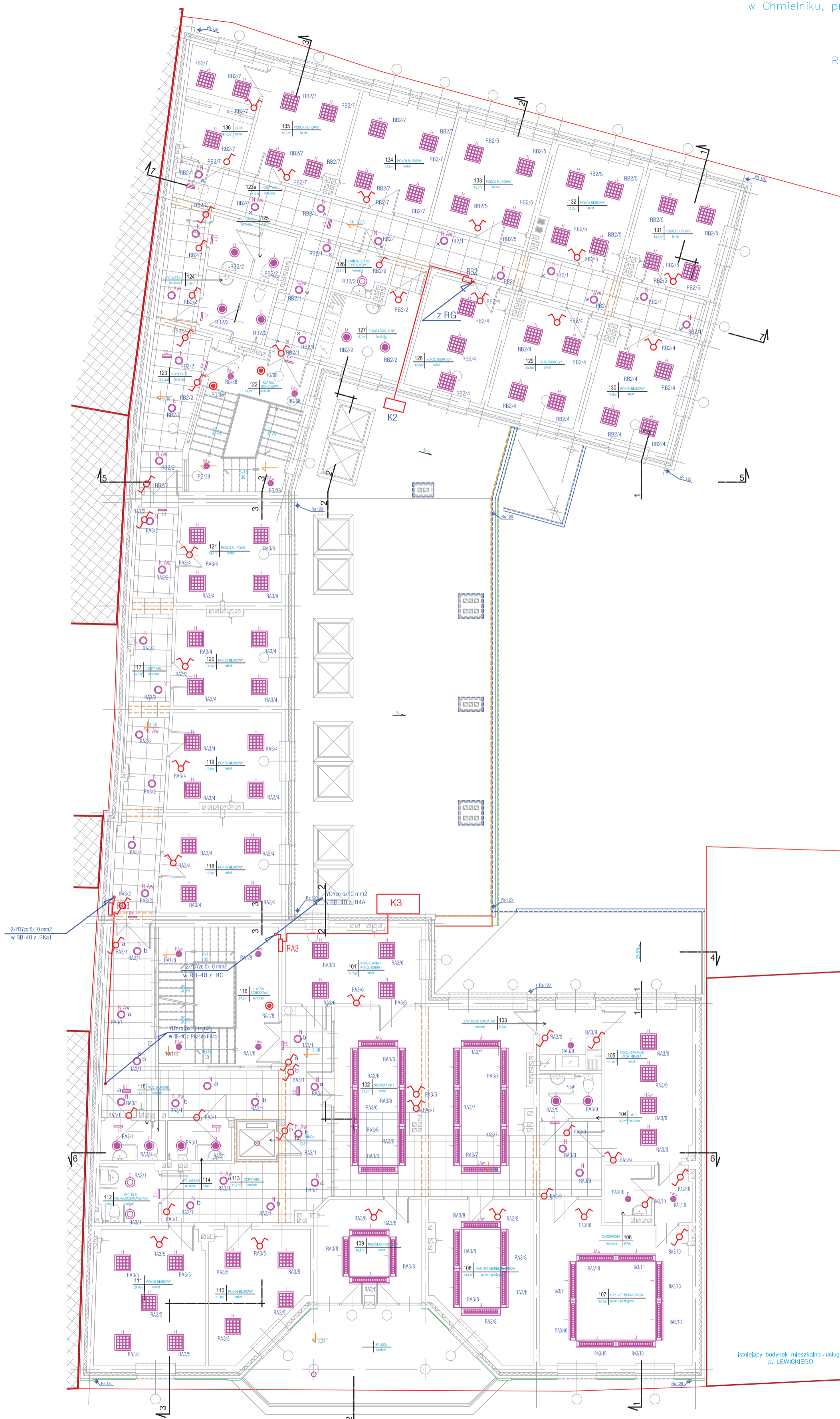


PROJEKT ARCHITEKTONICZNO – BUDOWLANY  
 BUDYNKU BIBLIOTECZNO – ADMINISTRACYJNEGO  
 w Chmielniku, przy Placu Kościuszki i ul. Szydłowskiej 1A  
 – działki nr ewidencyjny 1123 i 1124/1

RZUT PIĘTRA 1:100



"GRAFOS" – Projektowanie i nadzór budowlany PRACOWNIA PROJEKTOWA ul. Langiewicza 16 26 – 130 Suchedniów			
OBIEKT	BUDYNEK BIBLIOTECZNO – ADMINISTRACYJNY w CHMIELNIKU		
ADRES	Chmielnik, Plac Kościuszki i ul. Szydłowska 1A – działki nr ewd. – 1123 i 1124/1		
TREŚĆ RYSUNKU	PROJEKT ARCHITEKTONICZNO – BUDOWLANY INSTALACJE ELEKTRYCZNE – OSWIETLENIOWE – RZUT PIĘTNO		
BRANŻA	– INSTALACJE ELEKTRYCZNE		
Projektował	Imię i nazwisko mgr inż. RYSZARD SIERANT	Nr upr. KL-322/88	Podpis
Opracował	-----/-----		
Sprawdził	inż. MIECZYSLAW TUREK	35/77	
Skala rysunku	Nr zlecenia - umowy	Data wykonania	Nr rysunku
1:100		MARZEC 2008 R.	8