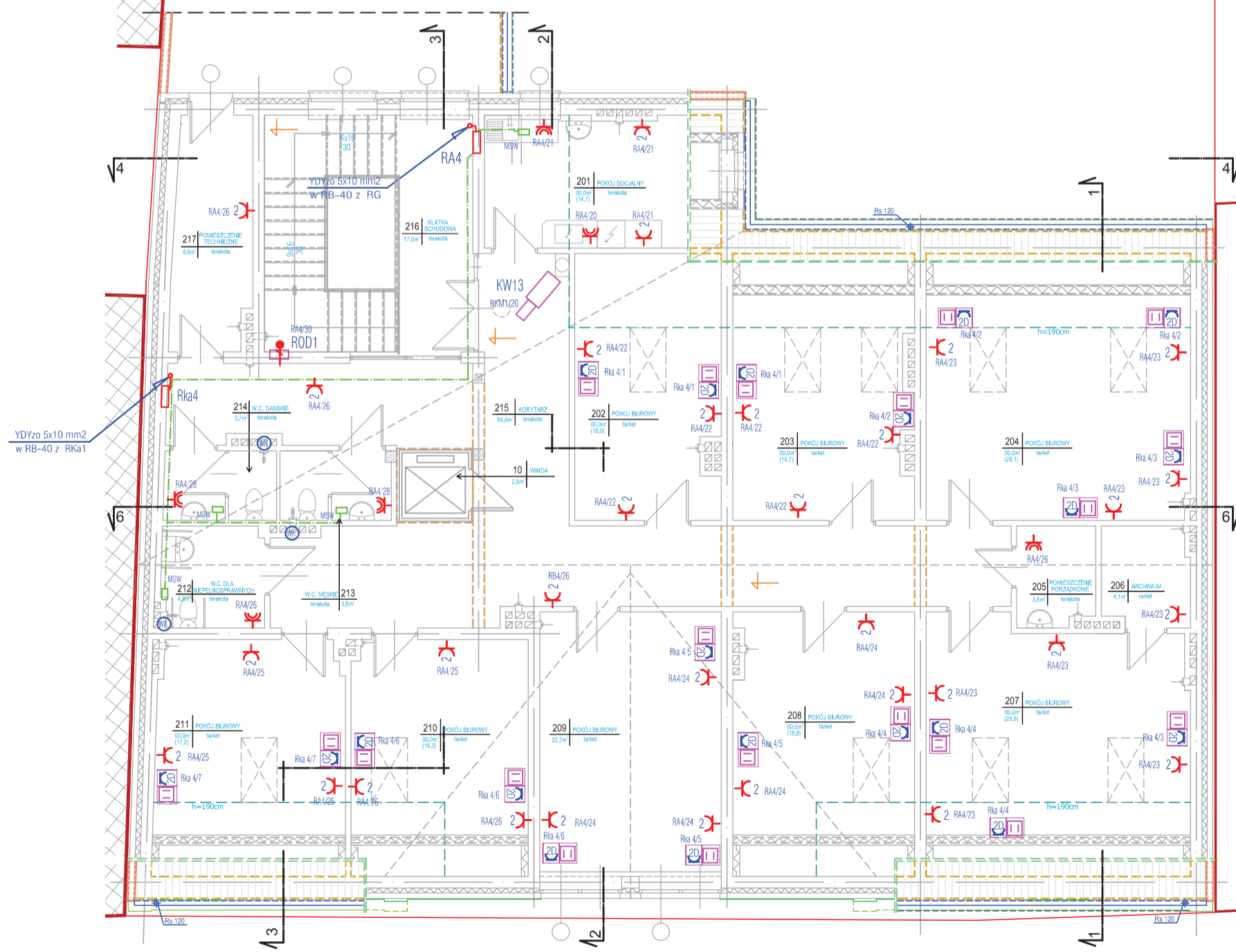




PROJEKT ARCHITEKTONICZNO – BUDOWLANY – INSTALACJE ELEKTRYCZNE
 BUDYNKU BIBLIOTECZNO – ADMINISTRACYJNEGO
 w Chmielniku, przy Placu Kościuszki i ul. Szydłowskiej 1a
 – działki nr ewidencyjny 1123 i 1124/1

RZUT PODDASZA 1:100



Oznaczenia:

– Pokazano na rys nr 1,2

"GRAFOS" – Projektowanie i nadzór budowlany PRACOWNIA PROJEKTOWA ul. Langiewicza 16 26 – 130 Suchedniów			
OBIEKT	BUDYNEK BIBLIOTECZNO – ADMINISTRACYJNY w CHMIELNIKU		
ADRES	Chmielnik, Plac Kościuszki i ul. Szydłowska 1A – działki nr ewid. – 1123 i 1124/1		
TREŚĆ RYSUNKU	PROJEKT ARCHITEKTONICZNO – BUDOWLANY INSTALACJE ELEKTRYCZNE – GNIAZDOWE – RZUT PODDASZA		
BRANŻA	– INSTALACJE ELEKTRYCZNE		
Projektował	mgr inż. RYSZARD SIERANT	Nr upr. KL – 322/88	Podpis
Opracował	_____		
Sprawdził	inż. MIECZYSLAW TUREK	35/77	
Skala rysunku 1:100	Nr zlecenia - umowy	Data wykonania MARZEC 2008 R.	Nr rysunku 5