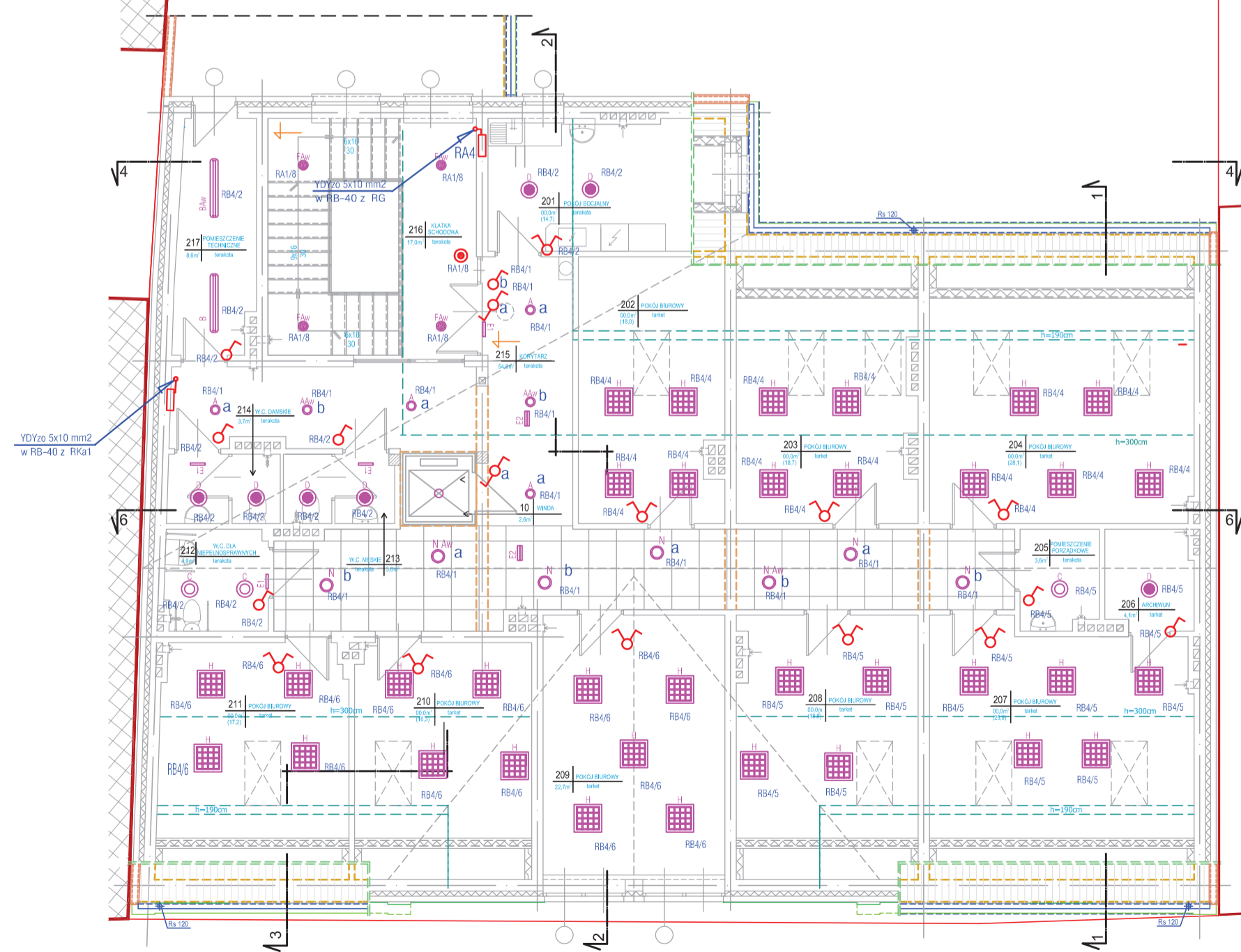




PROJEKT ARCHITEKTONICZNO – BUDOWLANY – INSTALACJE ELEKTRYCZNE
BUDYNKU BIBLIOTECZNO – ADMINISTRACYJNEGO
w Chmielniku, przy Placu Kościuszki i ul. Szydłowskiej 1a
– działki nr ewidencyjny 1123 i 1124/1

RZUT PODDASZA 1:100



"GRAFOS" – Projektowanie i nadzór budowlany PRACOWNIA PROJEKTOWA ul. Langiewicza 16 26 – 130 Suchedniów			
OBIEKT	BUDYNEK BIBLIOTECZNO – ADMINISTRACYJNY w CHMIELNIKU		
ADRES	Chmielnik, Plac Kościuszki i ul. Szydłowska 1A – działki nr ewid. – 1123 i 1124/1		
TREŚĆ RYSUNKU	PROJEKT ARCHITEKTONICZNO – BUDOWLANY INSTALACJE ELEKTRYCZNE – OSWIETLIENIOWE – RZUT PIWNIC		
BRANŻA	– INSTALACJE ELEKTRYCZNE		
Projektował	mgr inż. RYSZARD SIERANT	Nr upr.	KL – 322/88
Opracował	-----/-----		
Sprawił	inż. MIECZYSLAW TUREK	35/77	
Skała rysunku	Nr decenia - umowy	Data wykonania	Nr rysunku
1:100		MARZEC 2008 R.	9