

Warstwy dachowe

- powłoka blacha płaska z przegięciami typu CLASIC w kolorze grafitowym na impregnowanych deskowaniu azurowym grubości 25 mm przybitym do kontrlat 63/38 mm
- folia zbrojona paroprzepuszczalna
- pustka powietrzna - 2cm
- wełna mineralna „ROCKWOOL - ROCKMIN” grub. 14cm między krokiewiami
- wełna mineralna miękka w stelażu metalowym do mocowania płyt gipsowo-kartonowych - 5cm
- folia budowlana paroprzezczelna
- płyty gipsowo-kartonowe wodoodporne gr. 2 x 12,5 mm lub 1 x 30 mm

Warstwy stropowe nad stropem piętra i poddasza - na strychach nieużytkowych

- zbrojona siatka stalowa wylewka cementowa - 3 cm
- folia zbrojona paroprzezczelna
- wełna mineralna „ROCKWOOL - ROCKMIN” grub. 20cm
- folia budowlana paroprzezczelna
- strop żelbetowy typu FILIGRAN PSKJ - 24cm
- tynk wapienny - 1cm

Warstwy stropowe nad stropem piętra i poddasza - na strychach nieużytkowych

- zbrojona siatka stalowa wylewka cementowa - 3 cm
- folia zbrojona paroprzezczelna
- wełna mineralna „ROCKWOOL - ROCKMIN” grub. 20cm
- folia budowlana paroprzezczelna
- strop żelbetowy typu FILIGRAN PSKJ - 24cm
- tynk wapienny - 1cm

Warstwy dachowe

- powłoka blacha płaska z przegięciami typu CLASIC w kolorze grafitowym na impregnowanych deskowaniu azurowym grubości 25 mm przybitym do kontrlat 63/38 mm
- folia zbrojona paroprzezczelna
- pustka powietrzna - strych

Warstwy podłogowe na parterze, piętrze i na poddaszu - podłogi na stropach

- posadzki wg odpowiednich rzutów budynku - 2cm
- zbrojona siatka stalowa wylewka cementowa - 5 cm
- izolacja akustyczna - styropian - 3 cm
- folia budowlana
- strop żelbetowy typu FILIGRAN PSKJ - 24cm
- tynk wapienny - 1cm

Warstwy podłogowe na parterze, piętrze i na poddaszu - podłogi na stropach

- posadzki wg odpowiednich rzutów budynku - 2cm
- zbrojona siatka stalowa wylewka cementowa - 5 cm
- izolacja akustyczna - styropian - 3 cm
- folia budowlana
- strop żelbetowy typu FILIGRAN PSKJ - 24cm
- tynk wapienny - 1cm

Warstwy podłogowe w piwnicach - garaże, pomieszczenia techniczne i magazyny

- posadzka kamionkowa wg „Rzutu piwnic” na kleju - 3cm
- zbrojona siatka stalowa wylewka cementowa - 6cm
- 2x papa asfaltowa na lepiku
- podkład betonowy - 12cm
- ubity piasek średnioziarnisty lub pospółka - 15 - 20cm

Warstwy podłogowe w piwnicach - pomieszczenia użytkowe oraz komunikacja

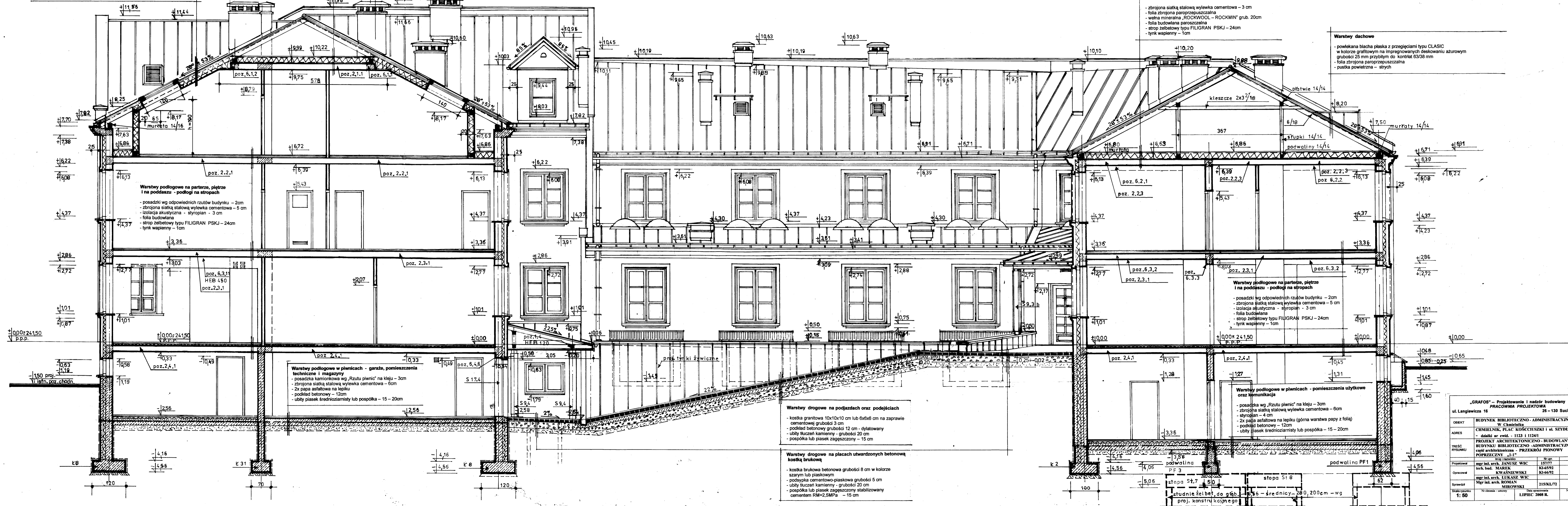
- posadzka wg „Rzutu piwnic” na kleju - 3cm
- zbrojona siatka stalowa wylewka cementowa - 6cm
- styropian - 4 cm
- 2x papa asfaltowa na lepiku (górna warstwa papy z folią)
- podkład betonowy - 12cm
- ubity piasek średnioziarnisty lub pospółka - 15 - 20cm

Warstwy drogowe na podjazdach oraz podejściach

- kostka granitowa 10x10x10 cm lub 6x6x6 cm na zaprawie cementowej grubości 3 cm
- podkład betonowy grubości 12 cm - dylatowany
- ubity tłuczeń kamienny - grubości 20 cm
- pospółka lub piasek zagęszczony - 15 cm

Warstwy drogowe na placach utwardzonych betonową kostką brukową

- kostka brukowa betonowa grubości 8 cm w kolorze szarym lub piaskowym
- podsypka cementowo-piaskowa grubości 5 cm
- ubity tłuczeń kamienny - grubości 20 cm
- pospółka lub piasek zagęszczony stabilizowany cementem RM-2,5MPa - 15 cm



„GRAFOS” - Projektowanie i nadzór budowlany			
PRACOWNIA PROJEKTOWA 26-130 Suchedniów			
OBJEKT	BUDYNEK BIBLIOTECZNO-ADMINISTRACYJNY w Chmielniku		
ADRES	ul. Langiewicza 16 - działki nr ewid. - 1123 i 1124/1		
TREŚĆ RYSUNKU	PROJEKT ARCHITEKTONICZNO-BUDOWLANY BUDYNKU BIBLIOTECZNO-ADMINISTRACYJNEGO - część architektoniczna - PRZEKRÓJ PIONOWY POPRZECZNY „1-1”		
Projektował	mgr inż. arch. JANEZ WIC	Wzrost	15777
Opracował	mgr inż. arch. ROMAN MIROWSKI	Wzrost	215/KL72
Sprawił	mgr inż. arch. ROMAN MIROWSKI	Data opracowania	09.05.2008 R.
Skala rysunku	1:50	Nr zlecenia - umowy	LIPIEC 2008 R.
		Podpis	9