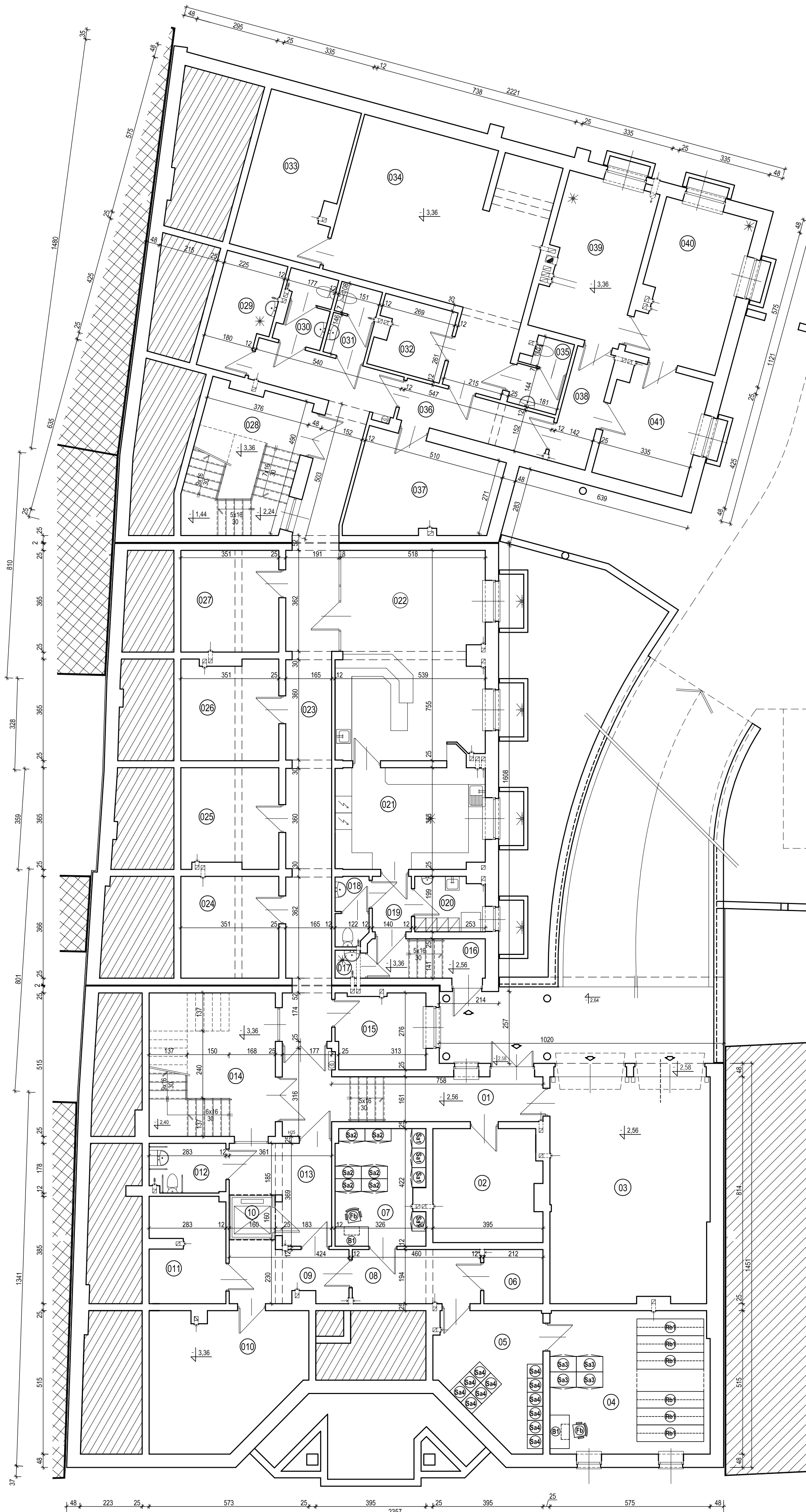
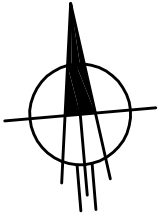


**RZUT PIWNIC - ARANŻACJA POMIESZCZEŃ
1:100**



WYKAZ POMIESZCZEŃ

| nr pom. | nazwa pomieszczenia | pow. użytk. /m²/ | rodzaj posadzki |
|----------------|--|------------------|-------------------|
| 01 | Przedsiónek | 17,8 | terrakota |
| 02 | Magazyn sprzętu do pielęgnacji otoczenia budynku | 15,6 | plytki gresowe |
| 03 | Garaż | 46,3 | plytki kamionkowe |
| 04 | Archiwum | 29,4 | plytki gresowe |
| 05 | Archiwum zbiorów elektronicznych | 16,0 | plytki gresowe |
| 06 | Pomieszczenie pomocnicze | 4,1 | plytki gresowe |
| 07 | Archiwum tajne | 13,3 | plytki gresowe |
| 08 | Śluza | 10,0 | plytki gresowe |
| 09 | Korytarz | 8,5 | plytki gresowe |
| 10 | Magazyn | 25,7 | plytki gresowe |
| 11 | Maszynownia | 10,1 | plytki gresowe |
| 12 | W.C. dla niepełnosprawnych | 4,8 | terrakota |
| 13 | Korytarz | 10,0 | plytki gresowe |
| 14 | Klatka schodowa | 23,3 | terrakota |
| 15 | Pomieszczenie konserwatora budynku | 9,1 | plytki gresowe |
| BUFET | | | |
| 16 | Przedsiónek | 5,9 | terrakota |
| 17 | Pomieszczenie porządkowe | 0,9 | terrakota |
| 18 | W.C. | 2,9 | terrakota |
| 19 | Korytarz | 2,8 | terrakota |
| 20 | Szatnia | 4,8 | terrakota |
| 21 | Zaplecze kuchenne bufetu | 19,4 | terrakota |
| 22 | Bufet | 39,1 | terrakota |
| 23 | Korytarz | 45,4 | plytki gresowe |
| 24 | Magazyn | 12,8 | plytki gresowe |
| 25 | Magazyn | 12,3 | plytki gresowe |
| 26 | Magazyn | 12,4 | plytki gresowe |
| 27 | Magazyn | 12,8 | plytki gresowe |
| 28 | Klatka schodowa | 19,5 | terrakota |
| 29 | Pomieszczenie porządkowe | 8,8 | terrakota |
| 30 | W.C. damskie | 4,3 | terrakota |
| 31 | W.C. męskie | 3,9 | terrakota |
| UKRYCIE | | | |
| 32 | Ukrycie - magazyn żywności | 6,1 | plytki gresowe |
| 33 | Ukrycie - pomieszczenie na pobyt ludzi | 18,8 | plytki gresowe |
| 34 | Ukrycie - sala operacyjna | 48,0 | plytki gresowe |
| 35 | Ukrycie - W.C. | 4,9 | terrakota |
| 36 | Śluza | 8,6 | plytki gresowe |
| 37 | Wentylatornia + klimatyzatornia | 17,1 | plytki gresowe |
| 38 | Śluza | 6,0 | plytki gresowe |
| 39 | Kotłownia | 18,7 | plytki gresowe |
| 40 | Rezerwowe pomieszczenie na ewent. skład opału | 18,8 | plytki gresowe |
| 41 | Pomieszczenie techniczne i nadzoru kotłowni | 13,9 | plytki gresowe |
| 10 | Winda | 2,6 | |

razem pow. użytkowa PIWNIC **615,5 m²**

WYKAZ MEBLI:

| wg. katalogu firmy : GOBI s.a. ul.Pomorska 98,80-333 Gdańsk | | |
|--|--|-------------|
| oznaczenie | nazwa elementu | ilość sztuk |
| 6a1 | Szafa do przechowywania dokumentów tajnych i poufnych o klasie bezpieczeństwa B typ SMJ-3/0-1850 | 4 |
| 6a2 | Szafa do przechowywania dokumentów niejawnych o klasie bezpieczeństwa A typ SMD-1,5/0-1900/1,5 | 6 |
| 6a3 | Szafa aktowa o podwyższonej odporności ogniowej typ Sam W2a | 4 |
| 6a4 | Szafa do przechowywania płyt CD i DVD typ SCD 37 | 12 |
| 6a5 | Systemowy 6-półkowy przesuwany regał biblioteczny długości 240cm | 6 |

| wg. katalogu firmy : POLMARCO Sp. z o.o. ul.Derdowskiego 6, 84-360 Leba | | |
|--|--|-------------|
| oznaczenie | nazwa elementu | ilość sztuk |
| 6b | Biurowy HEMATYT typ HBP 02 + szuflada na klawiaturę typ KL 01 + wózek pod komputer typ WK 01 | 2 |

| wg. katalogu firmy : NOWY STYL ul. Pużaka 49, 38-400 Krosno | | |
|--|--------------------------|-------------|
| oznaczenie | nazwa elementu | ilość sztuk |
| 6c | Fotel biurowy typ STILLO | 2 |

- UWAGA :**
1. W zależności od uznania Inwestora dopuszcza się stosowanie mebli innych producentów
 2. Zaleca się stosowanie mebli różnych producentów w zbliżonej kolorystyce i wykończeniu

| "GRAFOS" - Projektowanie i nadzór budowlany PRACOWNIA PROJEKTOWA ul. Langiewicza 16 26 - 130 Suchedniów | | | |
|---|---|----------------------------|------------|
| OBIEKT | BUDYNEK BIBLIOTECZNO - ADMINISTRACYJNY w CHMIELNIKU | | |
| ADRES | Chmielnik, Plac Kościuszki i ul. Szydłowska 1A - działki nr ewid. - 1123 i 1124/1 | | |
| TREŚĆ RYSUNKU | PROJEKT ARCHITEKTONICZNO - BUDOWLANY BUDYNKU BIBLIOTECZNO - ADMINISTRACYJNEGO - Rzut piwnic - aranżacja pomieszczeń | | |
| BRANŻA | ARCHITEKTURA | | |
| Projektował | Imię i nazwisko mgr inż. arch. JA NUSZ WIC | Nr upr. 157 / 77 | Podpis |
| Opracował | tech. bud. MAREK KWAŚNIEWSKI mgr inż. arch. ŁUKASZ WIC | KL - 65/92 KL - 66/92 | |
| Sprawił | mgr inż. arch. ROMAN MIROWSKI | 215/KL/72 | |
| Skala rysunku | Nr zlecenia - umowy | Data wykonania | Nr rysunku |
| 1:100 | | MARZEC 2008 R. | 24 |