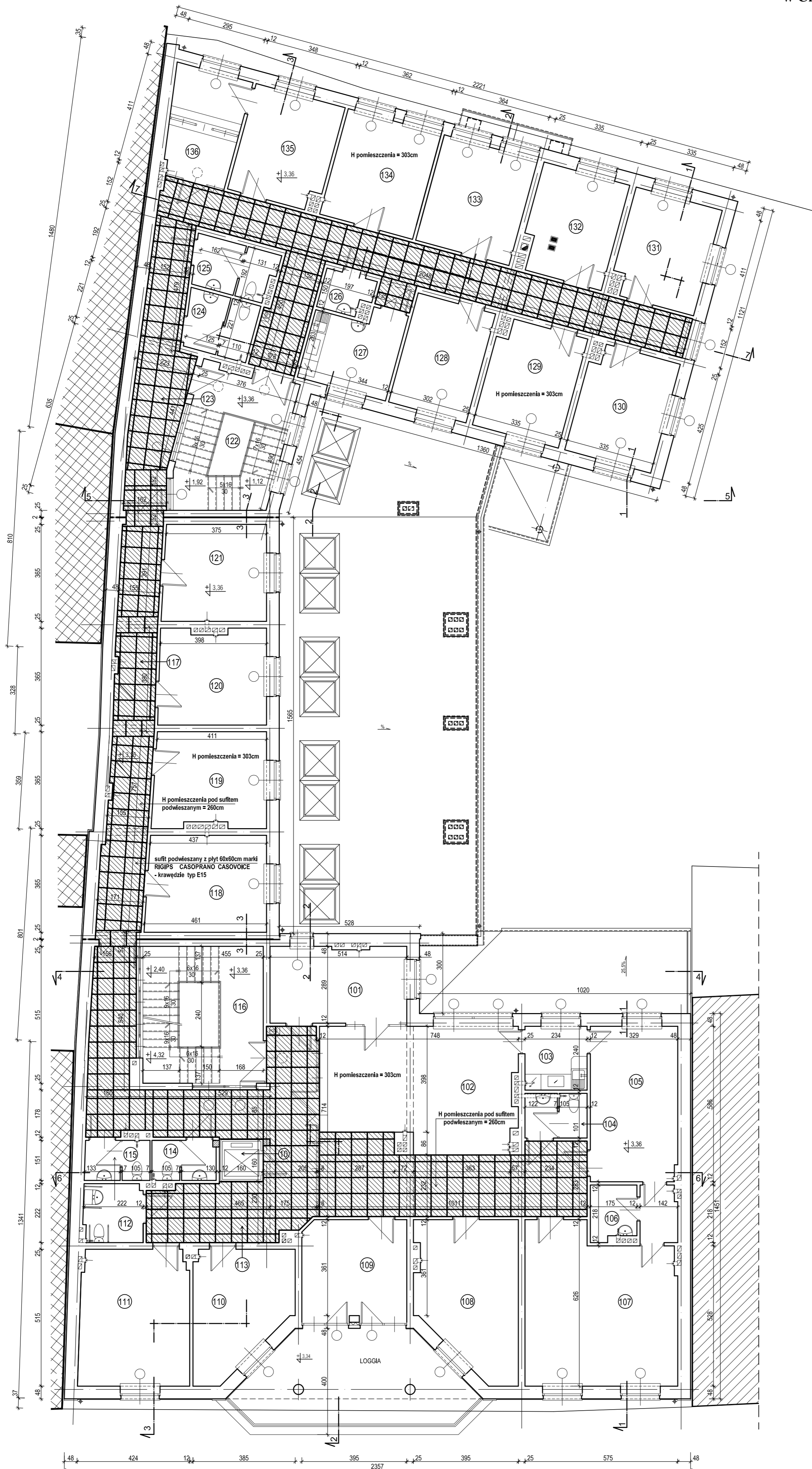
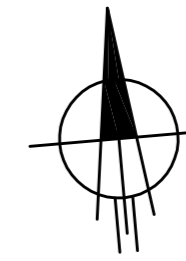


RZUT PIĘTRA
 ROZMIESZCZENIE SUFITÓW
 PODWIESZANYCH
 1:100



WYKAZ POMIESZCZEŃ

nr pom.	nazwa pomieszczenia	pow. użytk. /m ²	rodzaj posadzki
101	Kancelaria + pokój ksero	14,7	tarket antystatyczny
102	Sekretariat	57,3	tarket
103	Zaplecze socjalne	5,6	terrakota
104	W.C.	3,9	terrakota
105	Pokój spotkań Rady Miasta	19,1	parkiet
106	Garderoba + korytarzyk	6,7	terrakota
107	Gabinet Burmistrza	32,5	parkiet
108	Gabinet Viceburmistrza	20,4	parkiet
109	Pokój Sekretarza	14,1	parkiet
110	Pokój biurowy	15,8	tarket
111	Pokój biurowy	21,0	tarket
112	W.C. dla niepełnosprawnych	4,9	terrakota
113	Korytarz	47,2	tarket
114	W.C. męskie	3,6	terrakota
115	W.C. damskie	3,7	terrakota
116	Klatka schodowa	17,0	terrakota
117	Korytarz	24,5	tarket
118	Pokój biurowy	16,3	tarket
119	Pokój biurowy	15,0	tarket
120	Pokój biurowy	14,4	tarket
121	Pokój biurowy	14,1	tarket
122	Klatka schodowa	11,9	terrakota
123	Korytarz	58,9	tarket
124	W.C. męskie	5,6	terrakota
125	W.C. damskie	5,6	terrakota
126	Pomieszczenie porządkowe	2,7	terrakota
127	Pokój socjalny	9,3	terrakota
128	Pokój biurowy	12,8	tarket
129	Pokój biurowy	13,8	tarket
130	Pokój biurowy	13,8	tarket
131	Pokój biurowy	13,3	tarket
132	Pokój biurowy	13,2	tarket
133	Pokój biurowy	14,9	tarket
134	Pokój biurowy	15,1	tarket
135	Pokój biurowy	13,9	tarket
136	Kasa	11,0	tarket
10	Winda	2,6	

razem pow. użytkowa PIĘTRA 590,2 m²

pow. sufitów podwieszanych w rzucie - 158 m²
 + 5% na pionowe zakończenia i obróbki - 8 m²

razem pow. sufitów podwieszanych na PIĘTRA - 166 m²

UWAGA :

1. Rozmieszczenie i typy lamp oświetleniowych w sufitach podwieszanych zawarte są w projekcie instalacji elektrycznej
2. Dopuszcza się zastosowanie sufitów podwieszanych innych producentów niż podane na rysunku, lecz o parametrach nie gorszych i posiadających odpowiednie atesty.

"GRAFOS" - Projektowanie i nadzór budowlany PRACOWNIA PROJEKTOWA			
ul. Langiewicza 16		26 - 130 Suchedniów	
OBIEKT	BUDYNEK BIBLIOTECZNO - ADMINISTRACYJNY w CHMIELNIKU		
ADRES	Chmielnik, Plac Kościuszki i ul. Szydłowska 1A - działki nr ewid. - 1123 i 1124/1		
TREŚĆ RYSUNKU	PROJEKT ARCHITEKTONICZNO - BUDOWLANY BUDYNKU BIBLIOTECZNO - ADMINISTRACYJNEGO - Rzut piętra - rozmieszczenie sufitów podwieszanych		
BRANŻA	ARCHITEKTURA		
Projektował	mgr inż. arch. JA NUSZ WIC	Nr. ugr.	157 / 77
Opracował	mgr inż. arch. LUKASZ WIC	KL - 65/92	KL - 66/92
Skala rysunku	1:100	Data wykonania	MARZEC 2008 R.
		Nr. rysunku	22