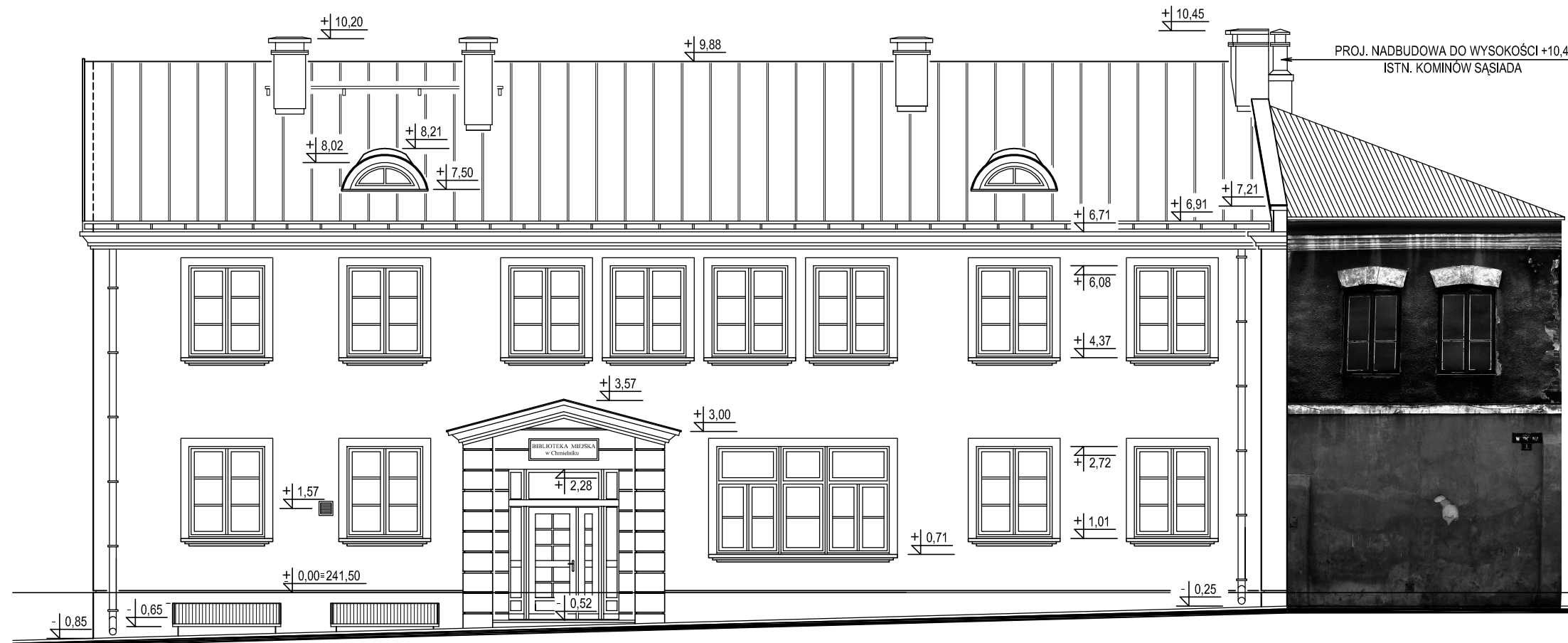


**PROJEKT ARCHITEKTONICZNO - BUDOWLANY
BUDYNKU BIBLIOTECZNO - ADMINISTRACYJNEGO
w Chmielniku, przy Placu Kościuszki i ul. Szydłowskiej 1a
- działki nr ewidencyjny 1123 i 1124/1**

**ELEWACJA PÓLNOCNA
1:100**



UWAGA : Projektowaną nadbudowę kominów sąsiada wykonać z rur stalowych obudowanych cegłą

"GRAFOS" - Projektowanie i nadzór budowlany PRACOWNIA PROJEKTOWA ul. Langiewicza 16 26 - 130 Suchedniów			
OBIEKT	BUDYNEK BIBLIOTECZNO - ADMINISTRACYJNY w CHMIELNIKU		
ADRES	Chmielnik, Plac Kościuszki i ul. Szydłowska 1A - działki nr ewid. - 1123 i 1124/1		
TREŚĆ RYSUNKU	PROJEKT ARCHITEKTONICZNO - BUDOWLANY BUDYNKU BIBLIOTECZNO - ADMINISTRACYJNEGO - Elewacja północna		
BRANŻA	ARCHITEKTURA		
	Imię i nazwisko	Nr upr.	Podpis
Projektował	mgr inż. arch. JA NUSZ WIC	157 / 77	
Opracował	tech. bud. MAREK KWAŚNIEWSKI	KL - 65/92 KL - 66/92	
	mgr inż. arch. ŁUKASZ WIC		
Sprawdził	mgr inż. arch. ROMAN MIROWSKI	215/KL/72	
Skala rysunku	Nr zlecenia - umowy	Data wykonania	Nr rysunku
1:100		MARZEC 2008 R.	19