

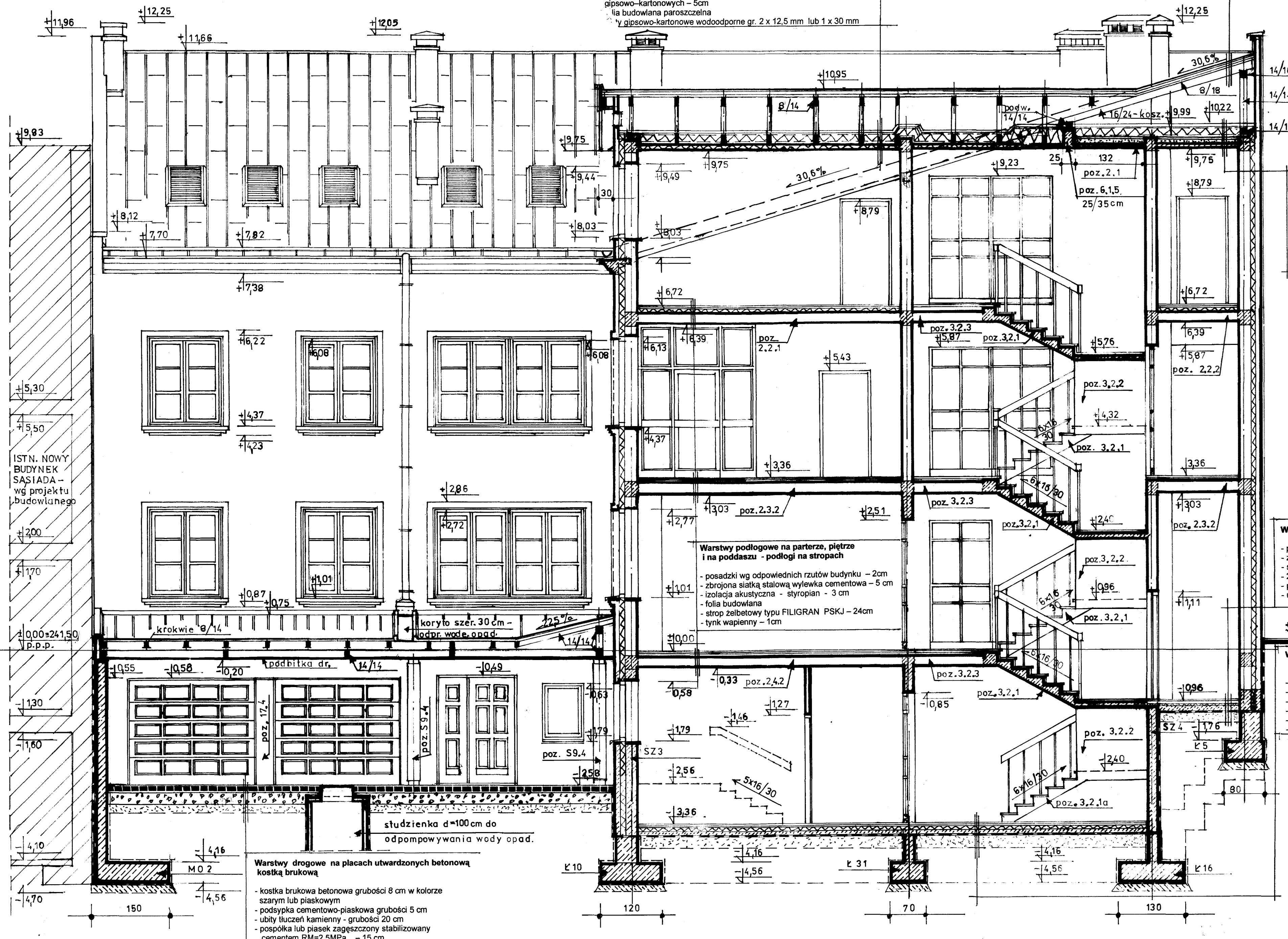
Warstwy dachowe nad lukarną

- powlekana blacha płaska z przegięciami typu CLASIC w kolorze grafitowym na impregnowanych deskowaniu ażurowym grubości 25 mm przybitym do kontrłat 63/38 mm
- folia zbrojona paroprzepuszczalna
- pustka powietrzna - strychowa
- folia zbrojona paroprzepuszczalna
- wełna mineralna „ROCKWOOL” - ROCKMIN® grub. 14cm
- wełna mineralna miękka w stelażu metalowym do mocowania płyt gipsowo-kartonowych - 5cm
- folia budowlana paroszczelna
- płyty gipsowo-kartonowe wodoodporne gr. 2 x 12,5 mm lub 1 x 30 mm

Warstwy dachowe

- powlekana blacha płaska z przegięciami typu CLASIC w kolorze grafitowym na impregnowanych deskowaniu ażurowym grubości 25 mm przybitym do kontrłat 63/38 mm
- folia zbrojona paroprzepuszczalna
- pustka powietrzna - strych

PROJEKT BUDOWLANY BUDYNKU
BIBLIOTECZNO-ADMINISTRACYJNEGO
w Chmielniku, Plac Kościuszki, ul. Szydłowska i
Wspólna - działki nr ewid. - 1123 i 1124/1
PRZEKRÓJ PIONOWY POPRZECZNY „4-4”
1:50



Warstwy stropowe nad stropem wylewanym piętra i poddasza - na strychach nieużytkowych

- zbrojona siatka stalowa wylewka cementowa - 3 cm
- folia zbrojona paroprzepuszczalna
- wełna mineralna „ROCKWOOL” - ROCKMIN® grub. 20cm
- folia budowlana paroszczelna
- strop żelbetowy wylewany 10cm + wypełnienie keramzytem 10 cm + wylewka cementowa 4 cm
- tynk wapienny - 1cm

Warstwy podłogowe na parterze - podłogi „na gruncie”

- posadzka kamionkowa wg „Rzutu parteru” - 3cm
- zbrojona siatka stalowa wylewka cementowa - 6cm
- styropian - 4 cm
- 2x papa asfaltowa na lepiku (górna warstwa papy z folią)
- podkład betonowy - 12cm
- ubity piasek średnioziarnisty lub pospółka - 15 - 20cm

Warstwy podłogowe w piwnicach - pomieszczenia użytkowe oraz komunikacja

- posadzka wg „Rzutu piwnic” na kleju - 3cm
- zbrojona siatka stalowa wylewka cementowa - 6cm
- styropian - 4 cm
- 2x papa asfaltowa na lepiku (górna warstwa papy z folią)
- podkład betonowy - 12cm
- ubity piasek średnioziarnisty lub pospółka - 15 - 20cm

Warstwy podłogowe na parterze, piętrze i na poddaszu - podłogi na stropach

- posadzki wg odpowiednich rzutów budynku - 2cm
- zbrojona siatka stalowa wylewka cementowa - 5 cm
- izolacja akustyczna - styropian - 3 cm
- folia budowlana
- strop żelbetowy typu FILIGRAN PSKJ - 24cm
- tynk wapienny - 1cm

Warstwy drogowe na placach utwardzonych betonową kostką brukową

- kostka brukowa betonowa grubości 8 cm w kolorze szarym lub piaskowym
- podsypka cementowo-piaskowa grubości 5 cm
- ubity tłuczeń kamienny - grubości 20 cm
- pospółka lub piasek zagęszczony stabilizowany cementem RM=2,5MPa - 15 cm

„GRAFOS” - Projektowanie i nadzór budowlany PRACOWNIA PROJEKTOWA ul. Langiewicza 16 26 - 130 Suchedniów			
OBIEKT	BUDYNEK BIBLIOTECZNO-ADMINISTRACYJNY w Chmielniku		
ADRES	CHMIELNIK, PLAC KOŚCIUSZKI i ul. SZYDŁOWSKA - działki nr ewid. - 1123 i 1124/1		
TREŚĆ RYSUNKU	PROJEKT ARCHITEKTONICZNO-BUDOWLANY BUDYNKU BIBLIOTECZNO-ADMINISTRACYJNEGO - część architektoniczna - PRZEKRÓJ PIONOWY POPZECZNY „4-4”		
Projektował	mgr inż. arch. JANUSZ WIC	Nr upr.	Podpis
Opracował	tecb. bud. MAREK KWAŚNIEWSKI	KI-65/92	
	mgr inż. arch. LUKASZ WIC	KI-66/92	
Sprawił	Mgr inż. arch. ROMAN MIROWSKI	215/KI/72	
Skala rysunku	Nr zlecenia - umowy	Data opracowania	Nr rysunku
1:50		LIPIEC 2008 R.	12

ISTN. NOWY BUDYNEK SĄSIADA - wg projektu budowlanego

+0,20-istn. poziom terenu na działce sąsiada