

klasy projekt na XXI w mjs

Burmistrz

Jarosław Zatorski

UCHWAŁA Nr  
Rady Miejskiej w Chmielniku  
z dnia 27 marca 2009 r.

5-17-16

w sprawie: sprzedaży w formie bezprzetargowej działki komunalnej oznaczonej nr 853/32 położonej w Chmielniku na rzecz Justyny i Roberta małż. Paluch z przeznaczeniem na poprawienie warunków zagospodarowania działki stanowiącej ich własność oznaczonej nr 849/29 przyległej do działki komunalnej.

Na podstawie art. 18 ust. 2 pkt 9 lit. „a” ustawy z dnia 8 marca 1990 roku o samorządzie gminnym (tekst jednolity Dz. U. Nr 142 poz. 1591 z 2001 r.), art. 13 ust. 1, art. 37 ust. 2 pkt 6 ustawy z dnia 21 sierpnia 1997 roku o gospodarce nieruchomościami (tekst jednolity Dz. U. Nr 261 poz. 2603 z 2004 r.) z późniejszymi zmianami, Rada Miejska w Chmielniku uchwała co następuje:

§ 1

Wyraża się zgodę na sprzedaż w formie bezprzetargowej działki komunalnej nr 853/32 położonej w Chmielniku na rzecz Justyny i Roberta małż. Paluch z przeznaczeniem na poprawienie warunków zagospodarowania ich działki oznaczonej nr 849/29 przyległej do działki komunalnej za cenę nie mniejszą niż określona przez rzeczoznawcę majątkowego.

§ 2

Wykonanie uchwały powierza się Burmistrzowi Miasta i Gminy Chmielnik.

§ 3

Uchwała wchodzi w życie z dniem powzięcia.

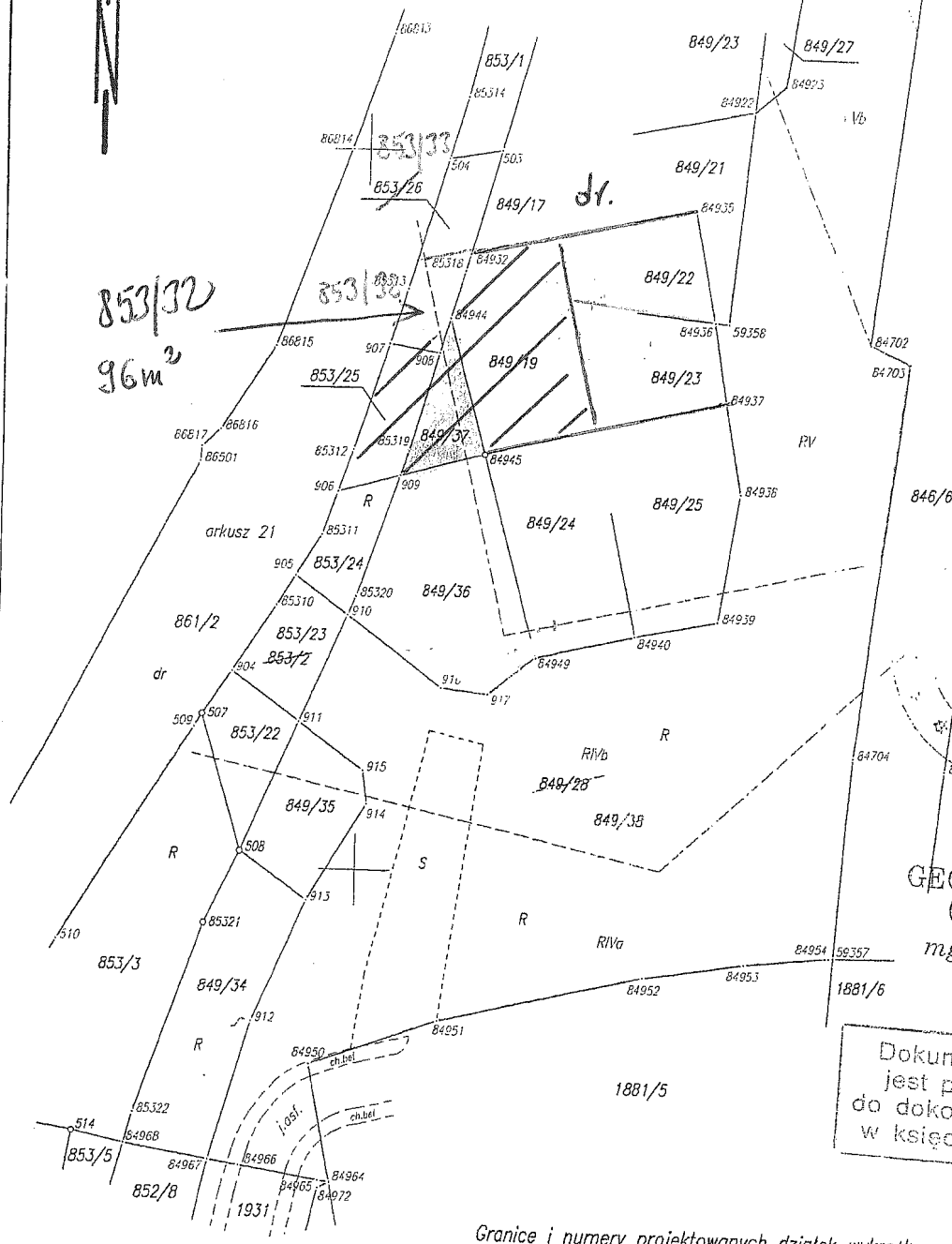
Sporski T dn. 18.03.2009 ✓

KONRAD KOKOWSKI  
ADWOKAT

ZASTĘPCA NACZELNIKA  
Wydziału Rolnictwa i Gospodarki Gruntami  
mgr inż. Leszek Rybczyk

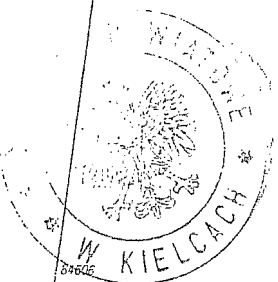
CHMIELNIK  
ul. Dygasińskiego

dr Polna arkusz 21



853/32  
96m<sup>2</sup>

Robert Paluch  
nr 849/19, 853/25  
849/37



Z up. Starosty  
GEODETA POWIATOWY  
*Ewa Miziołek*  
mgr inż. Ewa Miziołek

Dokument niniejszy  
jest przeznaczony  
do dokonywania wpisu  
w księdze wieczystej

- Uwagi:
- 1) Pod Chn
  - 2) Pod Chn
  - 3) Zg
  - 4) Zg

Granice i numery projektowanych działek wykreślono kolorem czerwonym

154.131.2414  
154.131.2432

skala: 1:1000

województwo: świętokrzyskie  
powiat: kielecki  
miasto: Chmielnik  
obręb: 01 ark. 24  
działki: 849/28, 853/2  
ulica: Polna

Mapa sytuacyjna  
projektu podziału nieruchomości  
wykonana w oparciu o operat i mapę ewidencji gruntów – obr. 01 m. Chr  
operaty jednostkowe nr 2721/456/1997, 2721/53/2000, badania hipotez  
i pomiar uzupełniający

## Uzasadnienie

Państwo Justyna i Robert małż. Paluch są właścicielami nieruchomości oznaczonej nr 849/19 w Chmielniku na Oś. Dygasińskiego.

Bezpośrednio do niej przylega, nie posiadająca dojazdu działka komunalna nr 853/32 o pow. 96 m<sup>2</sup>, przeznaczona pod urządzenie zieleni komponowanej niskiej i wysokiej.

Nieruchomość ta może być zbyta na rzecz w/w osób w celu poprawienia warunków zagospodarowania ich działki z zachowaniem przeznaczenia działki w planie zagospodarowania przestrzennego osiedla.