

**Druk nr 74/08**

*Kieruj projekt na X X se h3.*

**UCHWAŁA Nr  
Rady Miejskiej w Chmielniku  
z dnia**

**Burmistrz**

*Jarosław Zatorski*

w sprawie: wystąpienia z wnioskiem do Agencji Nieruchomości Rolnych Oddział Terenowy w Rzeszowie o nieodpłatne przekazanie na rzecz Gminy Chmielnik niezabudowanej działki gruntu oznaczonej nr 1/6 o pow. 13,3146 ha położonej w obrębie Przededworze z przeznaczeniem pod inwestycje związane ze składowaniem i przerobem odpadów.

Na podstawie art. 18 ust. 2 pkt 9 lit. „a” ustawy z dnia 8 marca 1990 r. o samorządzie gminnym (tekst jednolity Dz. U. Nr 142 poz. 1591 z 2001 r.) oraz art. 24 ust. 5 pkt 1 ustawy z 19 października 1991 roku o gospodarowaniu nieruchomościami rolnymi Skarbu Państwa (tekst jednolity Dz. U. Nr 231 poz. 1700 z 2007 roku), Rada Miejska w Chmielniku uchwała co następuje:

**§ 1**

Rada Miejska w Chmielniku wyraża zgodę na nieodpłatne nabycie od Agencji Nieruchomości Rolnych Oddział Terenowy w Rzeszowie niezabudowanej działki gruntu oznaczonej nr 1/6 o pow. 13,3146 ha położonej w obrębie Przededworze z przeznaczeniem pod . inwestycje związane ze składowaniem i przerobem odpadów.

**§ 2**

Wykonanie uchwały powierza się Burmistrzowi Miasta i Gminy Chmielnik.

**§ 3**

Uchwała wchodzi w życie z dniem powzięcia.

*Sprzedaż*

*dn. 27.09.2008*

ZASTĘPCA NACZELNIKA  
Wydziału Rolnictwa i Gospodarki Gruntami

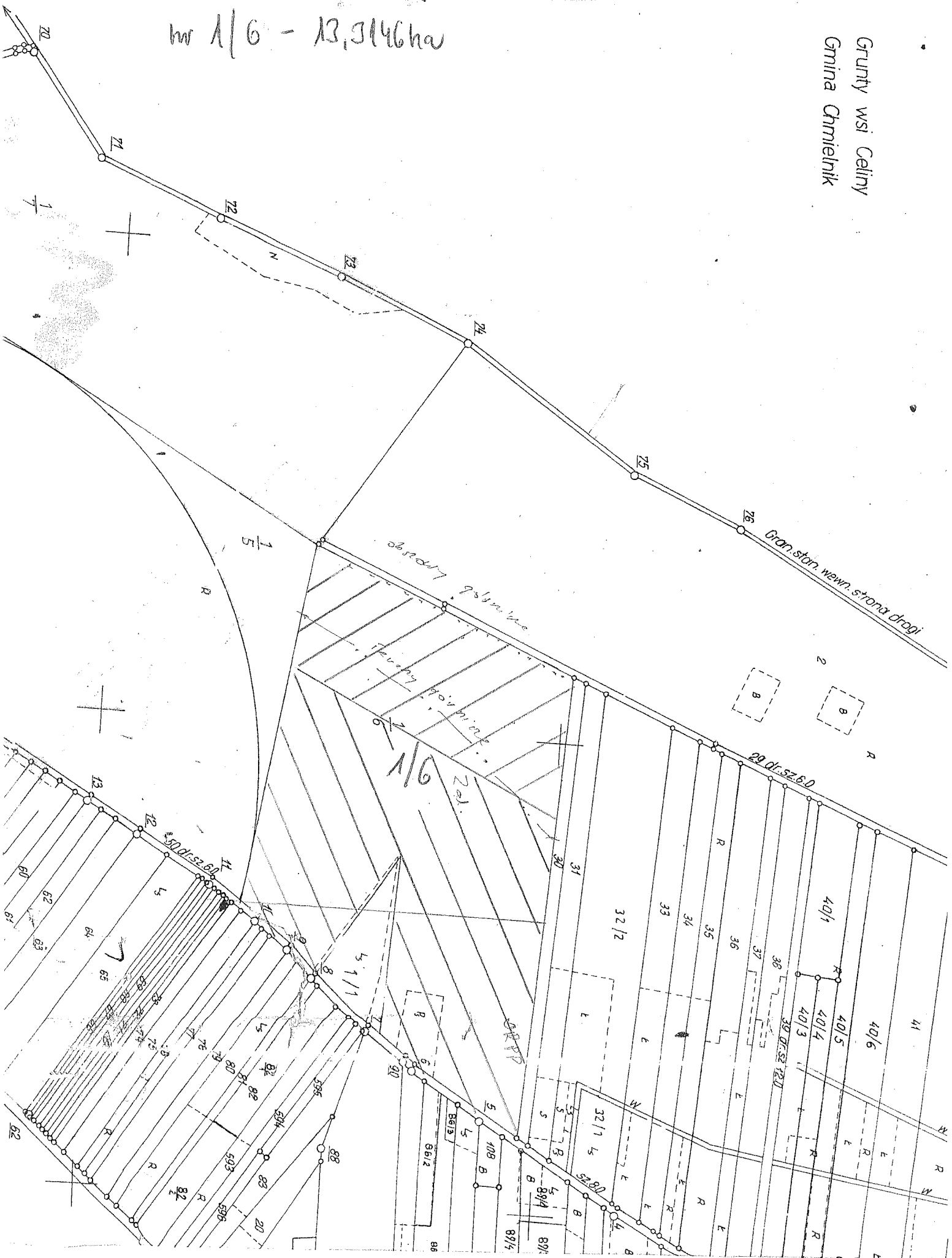
*mgr inż. Leszek Rybczyk*

KONRAD KOKOŃSKI  
ADWOKAT

# PRZEDWÓRZE

nr 1/6 - 13,3146 ha

Grunt wsi Celiny  
Gmina Chmielnik



## u z a s a d n i e

---

Działka oznaczona nr 1/6 położona w obrębie Przededworze będąca własnością Skarbu Państwa – Agencji Nieruchomości Rolnych leży w bezpośrednim sąsiedztwie nieruchomości komunalnych stanowiących Międzygminne Składowisko Odpadów Komunalnych.

W miejscowym planie zagospodarowania przestrzennego terenu górniczego „Celiny II” zatwierdzonym uchwałą nr XIII/137/08 Rady Miejskiej w Chmielniku z dnia 21 maja 2008 roku, północno-wschodnia część tej działki ok. 5,40 ha stanowi teren lokalizacji obiektów produkcyjnych, składów i magazynów oraz urządzeń infrastruktury technicznej związanej z funkcją komunalną składowiska odpadów.

W założeniach do projektu miejscowego planu zagospodarowania części działki nr 1/6 pozostałe tereny mają funkcje związane ze składowaniem i magazynowaniem odpadów, ich przerobem poprzez lokalizację obiektów i instalacji, służących do odzysku oraz unieszkodliwiania odpadów z sektora komunalnego, odpadów niebezpiecznych oraz odpadów z sektora gospodarczego. W projekcie planu wyznaczono także tereny przeznaczone do zalesienia o funkcji izolacyjnej z zakazem zabudowy z wyjątkiem obiektów związanych z gospodarką leśną.

Biorąc powyższe pod uwagę celowe jest wystąpienie do Agencji Nieruchomości Rolnych o nieodpłatne przekazanie tych terenów na rzecz Gminy Chmielnik w myśl art. 24 ust. 5 pk. 1 ustawy o gospodarowaniu nieruchomościami rolnymi Skarbu Państwa.