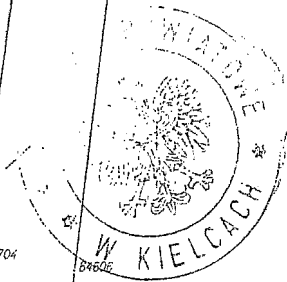
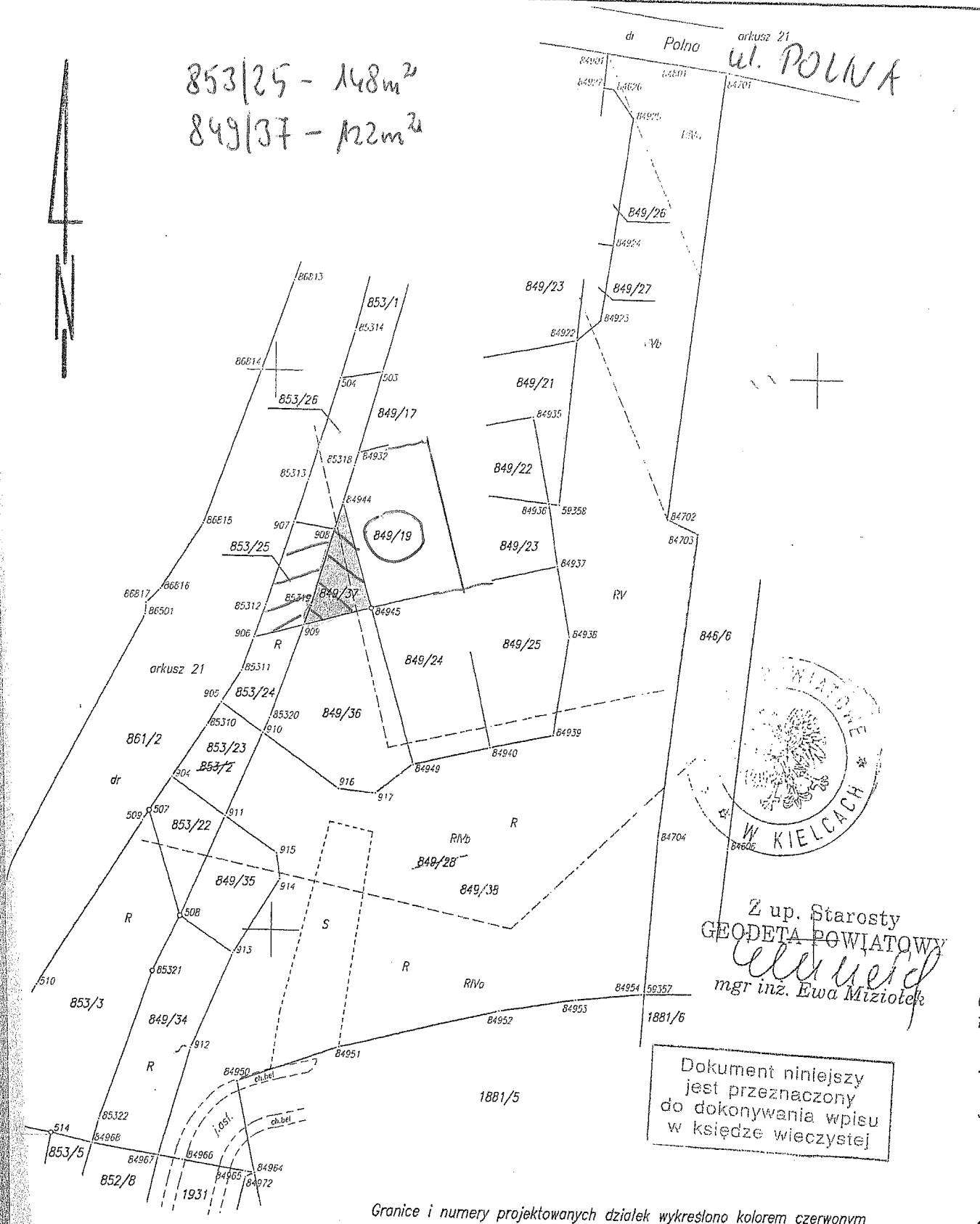


CHMIELNIK OF. DYGAŚCINÓWSKIEGO

853/25 - 148m²
849/37 - 122m²



di Polno arkusz 21
w. POLNA



Z up. Starosty
GEODETA POWIATOWY
Ewa Miziołek
mgr inż. Ewa Miziołek

Dokument niniejszy
jest przeznaczony
do dokonywania wpisu
w księdze wieczystej

Granice i numery projektowanych działek wykreślono kolorem czerwonym

154.131.2414
154.131.2432
skala: 1:1000

Mapa sytuacyjna
projektu podziału nieruchomości
wykonana w oparciu o operat i mapę ewidencji gruntów – obr. 01 m.
operatu iedroctwa nr 2701/150/1007 0701/150/1000

województwo: świętokrzyskie
powiat: kielecki

UZASADNIENIE

Działki komunalne oznaczone nr 849/37 o pow. 122 m² i nr 853/25 o pow. 148 m² położone w Chmielniku na Osiedlu Dygasińskiego w planie miejscowym zagospodarowania przestrzennego stanowią tereny zabudowy mieszkaniowej jednorodzinnej do zachowania i uzupełnienia z dopuszczeniem usług nieuciążliwych.

Przylegają one bezpośrednio do nieruchomości nr 849/19 stanowiącej własność Roberta i Justyny Paluch. Powyższe działki w planie zagospodarowania przestrzennego tworzą z działką nr 849/19 jedną działkę budowlaną i tylko łącznie z nią mogą być zabudowane. Dlatego też nie mogą być zbyte jako odrębna nieruchomość.

Ustawa o gospodarce nieruchomościami stwarza możliwość zbycia nieruchomości lub jej części niezbędnych do poprawienia warunków zagospodarowania nieruchomości przyległej, jeżeli nie mogą być zagospodarowane jako odrębne nieruchomości, co zachodzi w powyższym przypadku.