

DRUK NR 40/08

*Miejscowy projekt nr XV/100/08*

Burmistrz

UCHWAŁA Nr ..... *Jarostaw Zatorski*  
RADY MIEJSKIEJ w Chmielniku

z dnia 21 maja 2008 roku

w sprawie: sprzedaży w formie bezprzetargowej działki komunalnej nr 1880/10 położonej w Chmielniku na rzecz Krystyny i Włodzimierza małż. Hanszke z przeznaczeniem na poprawienie warunków zagospodarowania nieruchomości przyległej stanowiącej ich własność.

Na podstawie art. 18 ust. 2 pkt 9 lit. „a” ustawy z dnia 8 marca 1990 roku o samorządzie gminnym (tekst jednolity Dz. U. Nr 142 poz. 1591 z 2001 r.), art. 35 ust. 1 i 2, art. 37 ust. 2 pkt 6 ustawy z dnia 21 sierpnia 1997 roku o gospodarce nieruchomościami (tekst jednolity Dz. U. Nr 261 poz. 2603 z 2004 r.) z późniejszymi zmianami, Rada Miejska w Chmielniku uchwała co następuje:

#### § 1

Wyraża się zgodę na sprzedaż w formie bezprzetargowej niezabudowanej działki komunalnej nr 1880/10 położonej w Chmielniku na rzecz Krystyny i Włodzimierza małż. Hanszke z przeznaczeniem na poprawienie warunków zagospodarowania ich działki oznaczonej nr 1880/4 przyległej do działki komunalnej za cenę nie mniejszą niż określona przez rzeczoznawcę majątkowego.

#### § 2

Wykonanie uchwały powierza się Burmistrzowi Miasta i Gminy Chmielnik.

#### § 3

Uchwała wchodzi w życie z dniem powzięcia.

*sporządził dn. 14.05.2008r.*

ZASTĘPCA NACZELNIKA  
Wydziału Rolnictwa i Gospodarki Gruntami

*mgr inż. Leszek Rybczyk*

## **Uzasadnienie**

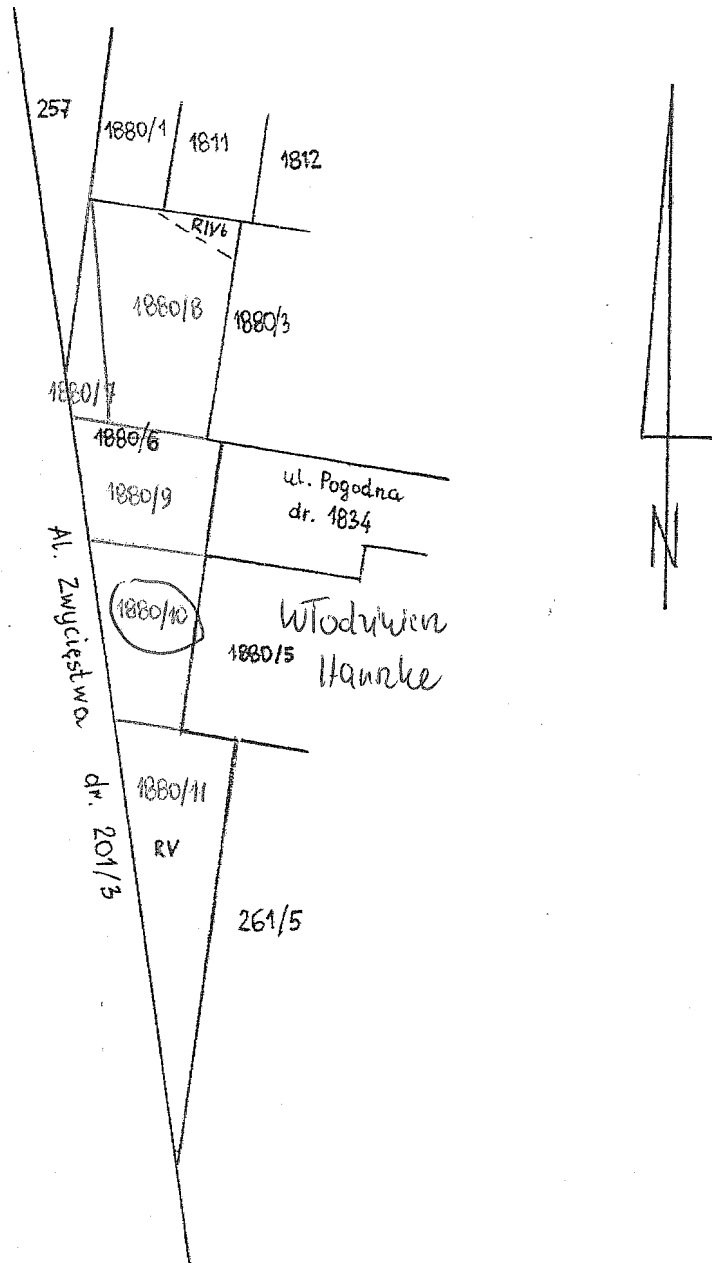
Działka komunalna oznaczona nr 1880/10 położona w Chmielniku na Osiedlu Sady stanowi pas zieleni ochronnej bez możliwości jego zabudowy.

Przylega ona bezpośrednio do nieruchomości nr 1880/5 stanowiącej własność Krystyny i Włodzimierza małż. Hanszke, którzy są zainteresowani jej zakupem w celu poprawienia warunków zagospodarowania swojej działki.

Ustawa o gospodarce nieruchomościami stwarza możliwość zbycia nieruchomości lub jej części niezbędnych do poprawienia warunków zagospodarowania nieruchomości przyległej, jeżeli nie mogą być zagospodarowane jako odrębne nieruchomości, co zachodzi w powyższym przypadku.

# CHMIELNIK Os. SADY

jedn.	
rej	
	1248



sło  
Uw

154.131.1931

## MAPA SYTUACYJNA 1 : 1000 Z PROJEKTEM PODZIAŁU NIERUCHOMOŚCI

Granice  
z ewic

województwo: świętokrzyskie  
powiat: kielecki  
miasto: Chmielnik  
obręb: 01 ark. 15  
osiedle: Sady  
nieruchomość: 1880/6

Opracowana na podstawie operatu ewidencji gruntów miasta Chmielnik, dokumentacji Ew-Mapa, operatu technicznego nr 2721/89/2002, 2721/26/2003 i pomiaru uzupełniającego w 2008 r oraz postanowienia Burmistrza Miasta i Gminy Chmielnik nr BOŚ: 73251-08/08 z dnia 03.03.2008r.