

DRUK NR 39/08

licencyjny projekt na  
XVI sesję

Burmistrz

UCHWAŁA Nr .....

RADY MIEJSKIEJ w Chmielniku

Jarosław Zatorski

z dnia 22 kwietnia 2008 roku

w sprawie: sprzedaży w formie bezprzetargowej działek komunalnych oznaczonych nr 1880/8 i 1880/7 położonych w Chmielniku na rzecz Anny Skuzy z przeznaczeniem na poprawienie warunków zagospodarowania nieruchomości przyległej stanowiącej jej własność.

Na podstawie art. 18 ust. 2 pkt 9 lit. „a” ustawy z dnia 8 marca 1990 roku o samorządzie gminnym (tekst jednolity Dz. U. Nr 142 poz. 1591 z 2001 r.), art. 35 ust. 1 i 2, art. 37 ust. 2 pkt 6 ustawy z dnia 21 sierpnia 1997 roku o gospodarce nieruchomościami (tekst jednolity Dz. U. Nr 261 poz. 2603 z 2004 r.) z późniejszymi zmianami, rada Miejska w Chmielniku uchwała co następuje:

§ 1

Wyraża się zgodę na sprzedaż w formie bezprzetargowej niezabudowanych działek komunalnych nr 1880/8 i 1880/7 położonych w Chmielniku na rzecz Anny Skuzy z przeznaczeniem na poprawienie warunków zagospodarowania jej działki oznaczonej nr 1880/3 przyległej do działki komunalnej za cenę nie mniejszą niż określona przez rzeczoznawcę majątkowego.

§ 2

Wykonanie uchwały powierza się Burmistrzowi Miasta i Gminy Chmielnik.

§ 3

Uchwała wchodzi w życie z dniem powzięcia.

sp. onedlit dn. 14.05.2008/

ZASTĘPCA NACZELNIKA  
Wydziału Rolnictwa i Gospodarki Gruntami

mgr inż. Leszek Rybczyk

## **Uzasadnienie**

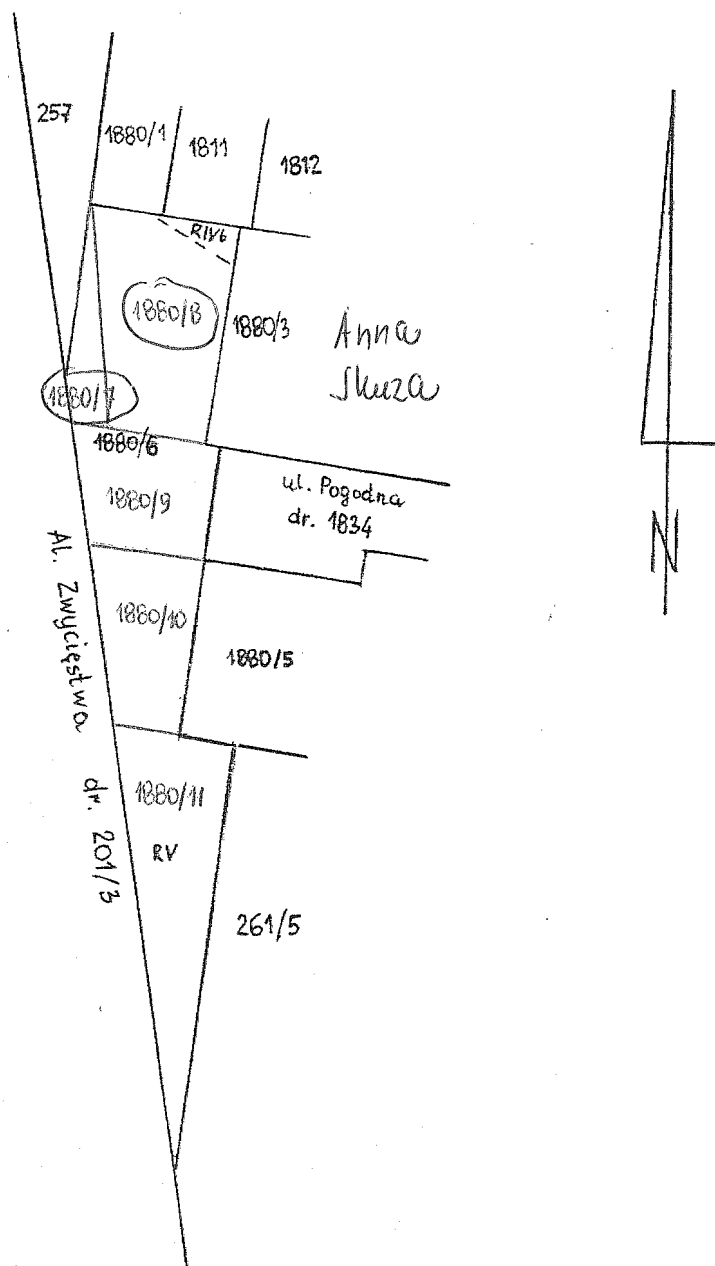
Działki komunalne oznaczone nr 1880/8 i 1880/7 położone w Chmielniku na Osiedlu Sady stanowią pas zieleni ochronnej bez możliwości zabudowy.

Przylegają one bezpośrednio do nieruchomości nr 1880/3 stanowiącej własność Anny Skuzy, która jest zainteresowana jej zakupem w celu poprawienia warunków zagospodarowania swojej działki.

Ustawa o gospodarce nieruchomościami stwarza możliwość zbycia nieruchomości lub jej części niezbędnych do poprawienia warunków zagospodarowania nieruchomości przyległej, jeżeli nie mogą być zagospodarowane jako odrębne nieruchomości, co zachodzi w powyższym przypadku.

CHMIELNIK  
OS. SADY

jedn.	
rej	
	1248



sio  
Uw

154.131.1931

MAPA SYTUACYJNA 1 : 1000  
Z PROJEKTEM PODZIAŁU NIERUCHOMOŚCI

Granice  
z ewic

Opracowana na podstawie operatu ewidencji gruntów miasta Chmielnik, dokumentacji Ew-Mapa, operatu technicznego nr 2721/89/2002, 2721/26/2003 i pomiaru uzupełniającego w 2008 r oraz postanowienia Burmistrza Miasta i Gminy Chmielnik nr BOŚ. 73251-08/08 z dnia 03.03.2008r.

województwo: świętokrzyskie  
powiat: kielecki  
miasto: Chmielnik  
obręb: 01 ark. 15  
osiedle: Sady  
nieruchomość: 1880/6