

DRUK NR 22/08

cięższe przebieganie x vse sjs

Burmistrz

Jarosław Zatorski

UCHWAŁA Nr
RADY MIEJSKIEJ w Chmielniku
z dnia 22 kwietnia 2008 roku

w sprawie: sprzedaży w formie bezprzetargowej działek komunalnych nr 994/35 i 994/38 położonych w Chmielniku na rzecz Tomasza Słomki z przeznaczeniem na poprawienie warunków zagospodarowania nieruchomości przyległej stanowiącej jego własność.

Na podstawie art. 18 ust. 2 pkt 9 lit. „a” ustawy z dnia 8 marca 1990 roku o samorządzie gminnym (tekst jednolity Dz. U. Nr 142 poz. 1591 z 2001 r.), art. 35 ust. 1 i 2, art. 37 ust. 2 pkt 6 ustawy z dnia 21 sierpnia 1997 roku o gospodarce nieruchomościami (tekst jednolity Dz. U. Nr 261 poz. 2603 z 2004 r.) z późniejszymi zmianami, Rada Miejska w Chmielniku uchwała co następuje:

§ 1

Wyraża się zgodę na sprzedaż w formie bezprzetargowej niezabudowanych działek komunalnych nr 994/35 i 994/38 położonych w Chmielniku na rzecz Tomasza Słomki z przeznaczeniem na poprawienie warunków zagospodarowania jego działki oznaczonej nr 1001/3 przyległej do działki komunalnej za cenę nie mniejszą niż określona przez rzeczoznawcę majątkowego.

§ 2

Wykonanie uchwały powierza się Burmistrzowi Miasta i Gminy Chmielnik.

§ 3

Uchwała wchodzi w życie z dniem powzięcia.

Spisano i T dn. 10.04.2008r

ZASTĘPCA NACZELNIKA
Wydziału Rolnictwa i Gospodarki Gruntami

mgr inż. Leszek Rybczyk

KOKOWSKI
WOKAT

Uzasadnienie

Działki komunalne oznaczone nr 994/35 i 994/38 położone w Chmielniku stanowią pasy zieleni przyległe do dróg dojazdowych do Os. 22 Lipca od strony ul. Wolności oraz ul. Witosza.

Tomasz Słomka – właściciel nieruchomości o nr działki 1001/3 planuje na niej budowę budynku mieszkalnego wielorodzinnego wraz z niezbędną infrastrukturą techniczną, w związku z czym wystąpił do Urzędu o wydanie decyzji o warunkach zabudowy nieruchomości.

Aby spełnić warunki do uzyskania pozwolenia na budowę budynku mieszkalnego niezbędne jest nabycie przez niego przedmiotowych działek komunalnych w celu zachowania odpowiednich odległości od granic działek sąsiednich i linii zabudowy.

Ustawa o gospodarce nieruchomościami stwarza możliwość zbycia nieruchomości lub jej części niezbędnych do poprawienia warunków zagospodarowania nieruchomości przyległej, jeżeli nie mogą być zagospodarowane jako odrębne nieruchomości, co zachodzi w powyższym przypadku.

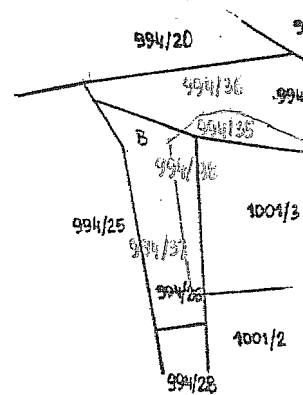
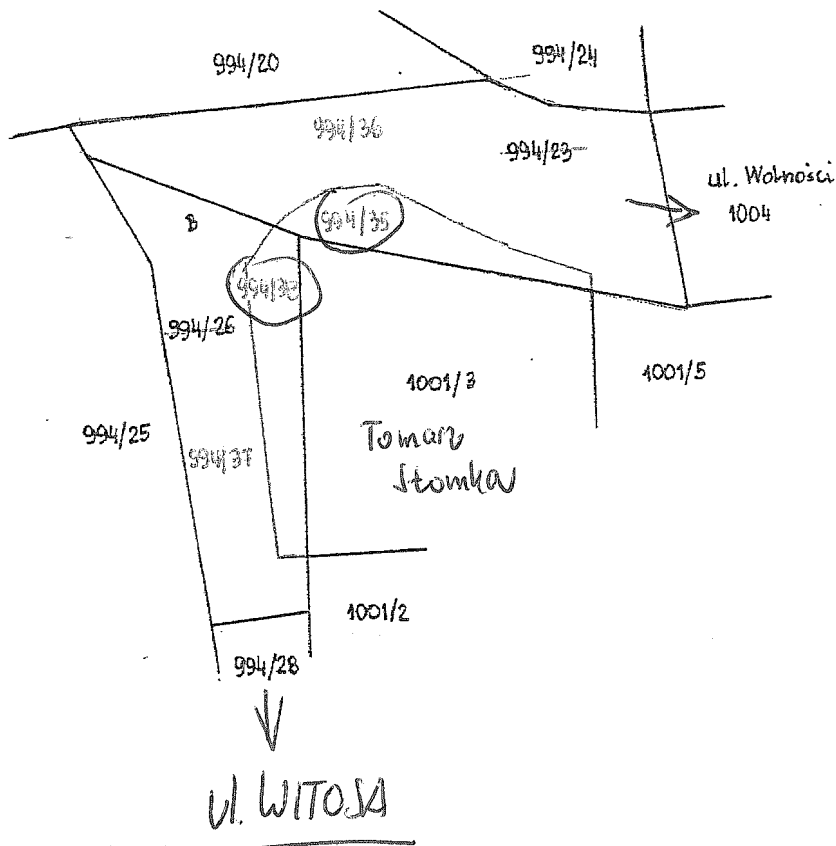
CHMIELNIK

jedn.
rej

Wyniesienie 1:500

1291

Os. 22 LIPCA



994/35 - 50m²
994/38 - 56m²

154.131.2412

MAPA SYTUACYJNA 1:1000 Z PROJEKTEM PODZIAŁU NIERUCHOMOŚCI

województwo: świętokrzyskie
powiat: kielecki
miasto: Chmielnik
obręb: 01 ark. 17
nieruchomość: 994/23 i 994/26

Opracowana na podstawie operatu ewidencji gruntów miasta Chmielnik, dokumentacji Ew-Mapa, operatu technicznego nr 2721-22/2000 i 2721-36/2000 i pomiaru uzupełniającego w 2008 r oraz postanowienia Burmistrza Miasta i Gminy Chmielnik nr BOŚ 73251 -09/08 z dnia 03.03.2008 r.

C