

**UCHWAŁA Nr XXIII/241/2020**  
**Rady Miejskiej w Chmielniku**  
**z dnia 21 lipca 2020 roku**

w sprawie: przeznaczenia do sprzedaży w formie bezprzetargowej działki komunalnej oznaczonej nr 285/7 położonej w Suchowoli z przeznaczeniem na poprawienie warunków zagospodarowania nieruchomości przyległej do działki komunalnej

Na podstawie art. 18 ust. 2 pkt. 9 lit. „a” ustawy z dnia 8 marca 1990 roku o samorządzie gminnym (tekst jednolity Dz. U. z 2020 roku poz. 713 ), art. 13 ust. 1, art. 37 ust. 2 pkt. 6 ustawy z dnia 21 sierpnia 1997 roku o gospodarce nieruchomościami (tekst jednolity Dz. U. z 2020 roku poz. 65) Rada Miejska w Chmielniku uchwała co następuje:

**§ 1.**

Przeznacza się do sprzedaży w formie bezprzetargowej działkę komunalną oznaczoną nr 285/7 o pow. 0,0405 ha położoną w obrębie Suchowola z przeznaczeniem na poprawienie warunków zagospodarowania nieruchomości sąsiedniej oznaczonej nr działki 305/3 przyległej do działki komunalnej.

**§ 2.**

Wykonanie uchwały powierza się Burmistrzowi Miasta i Gminy Chmielnik.

**§ 3.**

Uchwała wchodzi w życie z dniem powzięcia.

**PRZEWODNICZĄCA**  
Rady Miejskiej w Chmielniku

*Anita Jabłońska*

## Uzasadnienie

Gmina Chmielnik jest właścicielem nieruchomości oznaczonej nr 285/7 o pow. 0,0405 ha położonej w obrębie Suchowola na podstawie decyzji Wojewody Świętokrzyskiego znak:IN.IV.7723-7-10/2008. Działka ta stanowi pas gruntu wydzielony z drogi dojazdowej do pól z przeznaczeniem na poprawienie warunków zagospodarowania nieruchomości sąsiedniej oznaczonej nr działki 305/3 przyległej do działki komunalnej.

Z wnioskiem o zakup powyższej działki wystąpił właściciel przedmiotowej nieruchomości. Działka komunalna nie może być zagospodarowana jako odrębna nieruchomość.

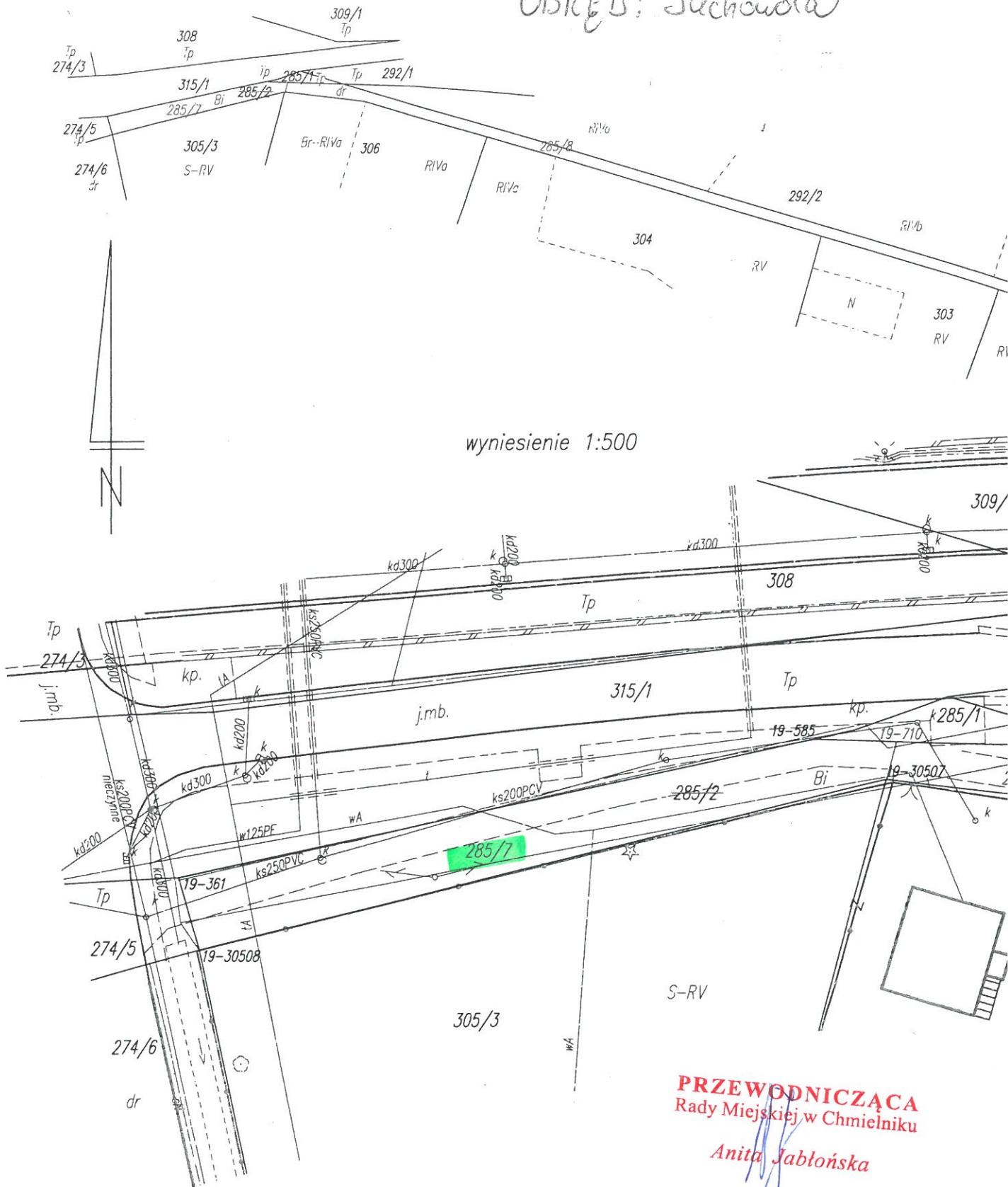
Ustawa o gospodarce nieruchomościami pozwala na sprzedaż w formie bezprzetargowej działki z przeznaczeniem na poprawienie warunków zagospodarowania nieruchomości przyległej w przypadku, gdy nie może ona być zagospodarowana jako odrębna nieruchomość.

Biorąc powyższe pod uwagę, celowe jest podjęcie przedmiotowej uchwały.

**PRZEWODNICZĄCA**  
Rady Miejskiej w Chmielniku

*Anita Jabłońska*

OBRĘB: Suchowola



wyniesienie 1:500

**PRZEWODNICZĄCA**  
Rady Miejskiej w Chmielniku

Anita Jabłońska

7.138.18.24

woj. świętokrzyskie  
powiat: kielecki  
gmina: 260404\_5- Chmielnik- obszar wiejski  
obręb: 260404\_5.0019- Suchowola  
arkusz: 1

dziatka: 285/2

**Mapa sytuacyjna z projektem podzi**  
skala 1:2000

Mapę wykonano na podstawie materiałów ewidencji grunt  
Suchowola operatorów jednostkowych 2721-114/2009, P.2  
oraz badań hipotecznych.