

**DRUK NR 241/2020**

**BURMISTRZ**

*Paweł Wójcik*

**UCHWAŁA Nr  
Rady Miejskiej w Chmielniku  
z dnia 2020 roku**

w sprawie: przeznaczenia do sprzedaży w formie bezprzetargowej działki komunalnej oznaczonej nr 285/7 położonej w Suchowoli z przeznaczeniem na poprawienie warunków zagospodarowania nieruchomości przyległej do działki komunalnej

Na podstawie art. 18 ust. 2 pkt. 9 lit. „a” ustawy z dnia 8 marca 1990 roku o samorządzie gminnym (tekst jednolity Dz. U. z 2020 roku poz. 713 ), art. 13 ust. 1, art. 37 ust. 2 pkt. 6 ustawy z dnia 21 sierpnia 1997 roku o gospodarce nieruchomościami (tekst jednolity Dz. U. z 2020 roku poz. 65) Rada Miejska w Chmielniku uchwała co następuje:

§ 1

Przeznacza się do sprzedaży w formie bezprzetargowej działkę komunalną oznaczoną nr 285/7 o pow. 0,0405 ha położoną w obrębie Suchowola z przeznaczeniem na poprawienie warunków zagospodarowania nieruchomości sąsiedniej oznaczonej nr działki 305/3 przyległej do działki komunalnej.

§ 2

Wykonanie uchwały powierza się Burmistrzowi Miasta i Gminy Chmielnik.

§ 3

Uchwała wchodzi w życie z dniem powzięcia.

*Projekt uchwały zgodny*

**Z-ca NACZELNIKA**  
Wydziału Rolnictwa  
i Gospodarki Nieruchomościami  
*Leszek Rybczyk*

**RADCA PRAWNY**

*Wojciech Chłopek*

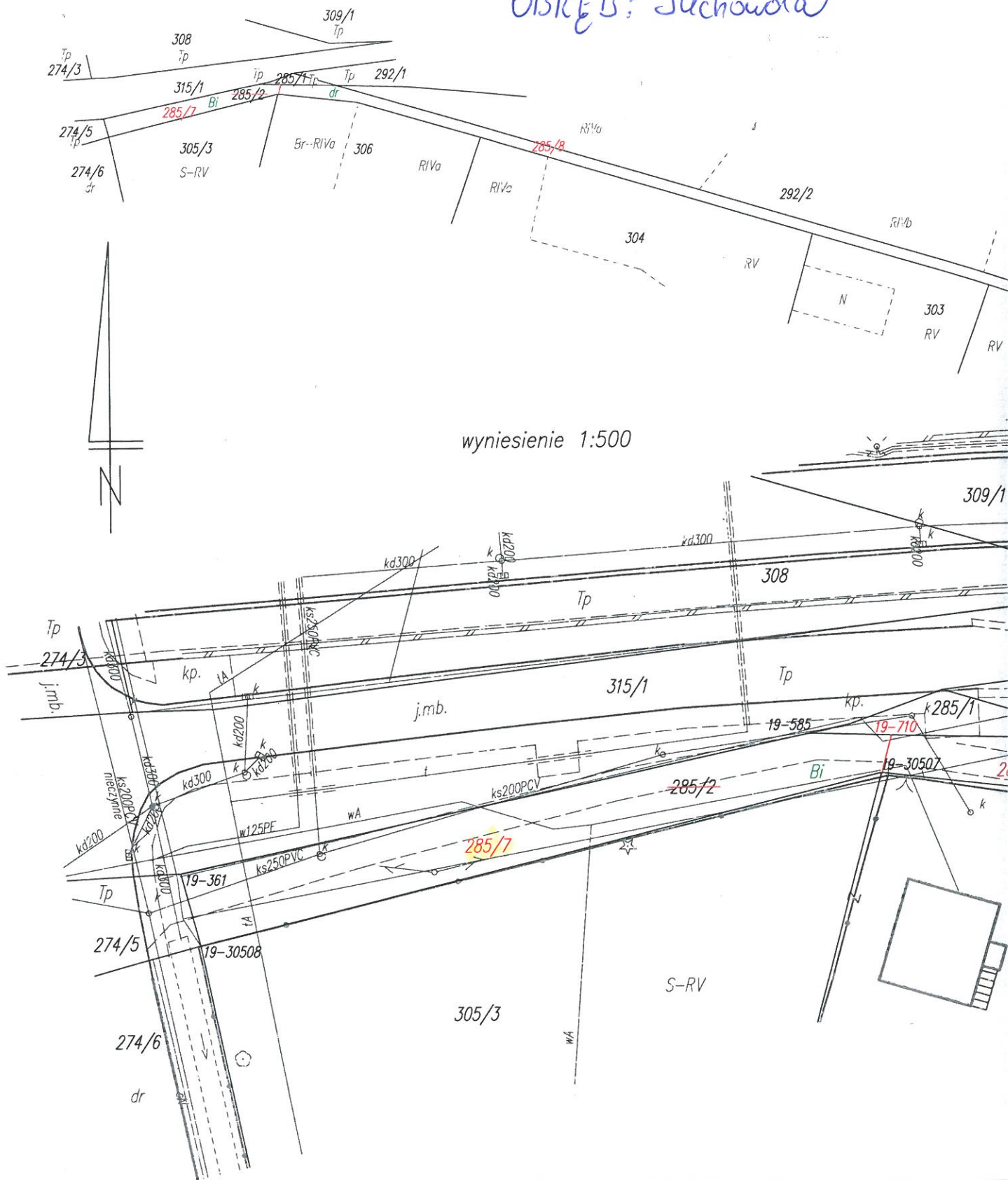
## **u z a s a d n i e n i e**

Gmina Chmielnik jest właścicielem nieruchomości oznaczonej nr 285/7 o pow. 0,0405 ha położonej w obrębie Suchowola na podstawie decyzji Wojewody Świętokrzyskiego znak:IN.IV.7723-7-10/2008. Działka ta stanowi pas gruntu wydzielony z drogi dojazdowej do pól z przeznaczeniem na poprawienie warunków zagospodarowania nieruchomości sąsiedniej oznaczonej nr działki 305/3 przyległej do działki komunalnej.

Z wnioskiem o zakup powyższej działki wystąpił właściciel przedmiotowej nieruchomości. Działka komunalna nie może być zagospodarowana jako odrębna nieruchomość.

Ustawa o gospodarce nieruchomościami pozwala na sprzedaż w formie bezprzetargowej działki z przeznaczeniem na poprawienie warunków zagospodarowania nieruchomości przyległej w przypadku, gdy nie może ona być zagospodarowana jako odrębna nieruchomość. Biorąc powyższe pod uwagę, celowe jest podjęcie przedmiotowej uchwały.

# OBRĘB: Suchowola



7.138.18.24

woj. świętokrzyskie  
powiat: kielecki  
gmina: 260404\_5- Chmielnik- obszar wiejski  
obręb: 260404\_5.0019- Suchowola  
arkusz: 1

działka: 285/2

## Mapa sytuacyjna z projektem podzi skala 1:2000

Mapę wykonano na podstawie materiałów ewidencji grunt  
Suchowola operatorów jednostkowych 2721-114/2009, P.2  
oraz badań hipotecznych...