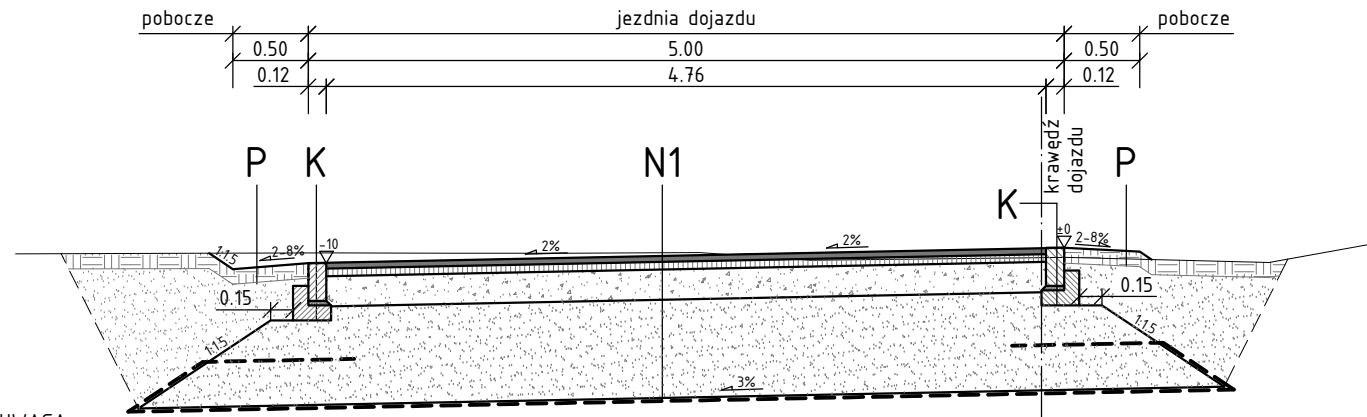


## PRZEKRÓJ TYPOWY - przebudowa dojazdu

SKALA 1:50

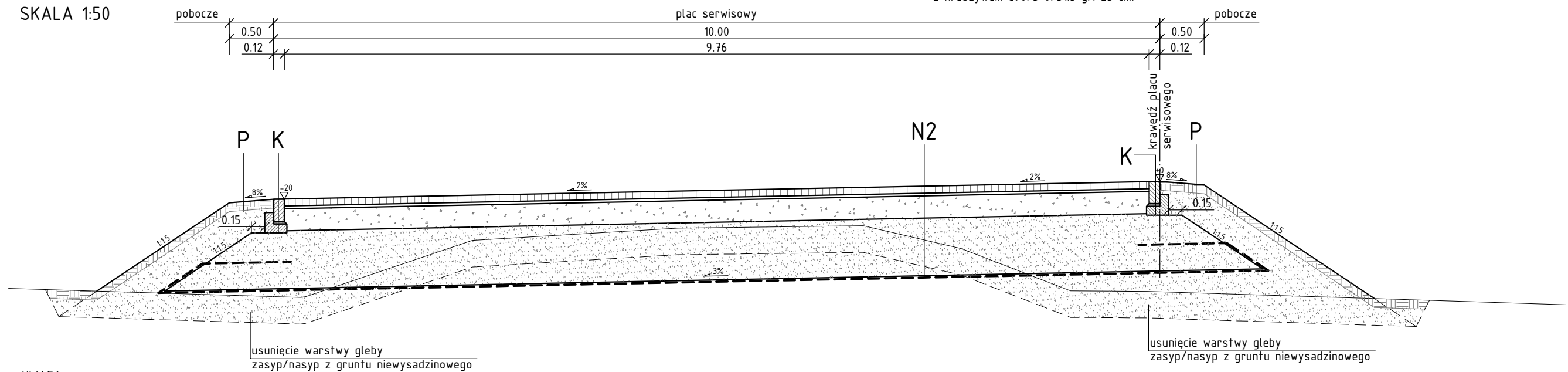


UWAGA:

Pochylenie poprzeczne jezdni dojazdu zmienne - przejście od istn. pochylenia poprzecznego w km 0+005.00, do pochylenia i=2% w km 0+010.00 dojazdu.

## PRZEKRÓJ TYPOWY - przebudowa placu serwisowego przy przepompowni

SKALA 1:50



UWAGA:

Pochylenie poprzeczne placu serwisowego zmienne - przejście od proj. pochylenia podłużnego jezdni dojazdu w km 0+005.00 równego 0.60%, do pochylenia poprzecznego 2% w km 0+013.87 placu serwisowego. Przy pochyleniu terenu większym niż 10% należy w celu zabezpieczenia nasypu przed zsuwaniem się, należy wyciąć w zboczu stopnie o szerokości 1,5-2,5 m i pochyleniu 3-5%.

## SZCZEGÓŁY

SKALA 1:20

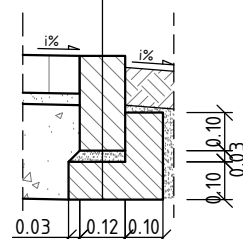
**K** POSADOWIENIE OBRAMOWANIA DOJAZDU  
i PLACU SERWISOWEGO

- KRAWĘŻNIK BETONOWY WTOPIONY

krawężnik betonowy wtopiony 12x25cm

podsyпка cementowo-piaskowa 1:4

tawa z oporem z betonu C12/15 0.04m<sup>3</sup>/mb



### N1 KONSTRUKCJA NAWIERZCHNI JEZDNI DOJAZDU

4cm	w-wa ściernalna - beton asfaltowy AC 11 S
5cm	w-wa wiążąca - beton asfaltowy AC 16 W
20cm	w-wa podbudowy zasadniczej z mieszanki niezwiązanej z kruszywem C90/3
min. 65cm	w-wa ulepszonego podłoża z mieszanki niezwiązanej lub gruntu niewysadzinowego o CBR>20% E2>=80MPa
	w-wa separacyjno-filtracyjna z geowłókniny

RAZEM: min. 94cm

### N2 KONSTRUKCJA NAWIERZCHNI PLACU SERWISOWEGO

8cm	w-wa ściernalna - kostka brukowa betonowa typu "Behatón" lub podobne
3cm	podsyпка cementowo-piaskowa 1:4
25cm	w-wa podbudowy zasadniczej z mieszanki niezwiązanej z kruszywem C90/3 0/31.5
min. 65cm	nasyp / w-wa ulepszonego podłoża z mieszanki niezwiązanej lub gruntu niewysadzinowego o CBR>20% E2>=80MPa
	w-wa separacyjno-filtracyjna z geowłókniny

RAZEM: min. 101cm

UWAGA:

Warstwy nawierzchni należy ułożyć na podłożu G1 (nasyp / w-wa ulepszonego podłoża) charakteryzującym się:

- wartością wskaźnika zagęszczenia  $Is \geq 1.00$
- wartością wtórnego modułu sprężystości  $E2 \geq 80$  MPa
- wartością wskaźnika odkształcenia  $Io = E2/E1 \leq 2.2$

### P KONSTRUKCJA NAWIERZCHNI POBOCZA / PÓŁKI GRUNTOWEJ WOKÓŁ OGRODZENIA

	pobocze gruntowe - wskaźnik zagęszczenia $Is > 0.97$
--	--

W obrębie istn. zjazdu na działkę nr ewid. 191, pobocze po prawej stronie dojazdu, należy wykonać z mieszanki niezwiązanej z kruszywem C90/3 0/31.5 gr. 25 cm.

Inwestor:	GMINA CHMIELNIK
Adres:	Plac Kościuszki 7, 26-020 CHMIELNIK
Projekt:	Rozbudowa sieci kanalizacyjnej i wodociągowej w miejscowości Śladków Mały Gmina Chmielnik
Lokalizacja:	działki nr ewid.: 192/2; m. Śladków Mały, gm. Chmielnik; pow. kielecki; woj. świętokrzyskie



**GEOKART - INTERNATIONAL**

Spółka z o. o.  
35-113 Rzeszów, ul. Wita Stwosza 44

ZESPÓŁ PROJEKTOWY:		
FUNKCJA:	NR UPR., SPECJALNOŚĆ:	PODPIS:
Projektant: mgr inż. Rafał Biernacki	PDK/0196/POOD/11 specjalność: drogowa	
Opracowanie: mgr inż. Wojciech Nawójski		
Faza: PROJEKT WYKONAWCZY	Data opracowania: 08.2018 r.	Skala rysunku: 1:50
Nazwa rysunku: PRZEKROJE TYPOWE - obsługa komunikacyjna przepompowni na dz. nr ewid.: 192/2	Nr arkusza: -	Nr rysunku: 4