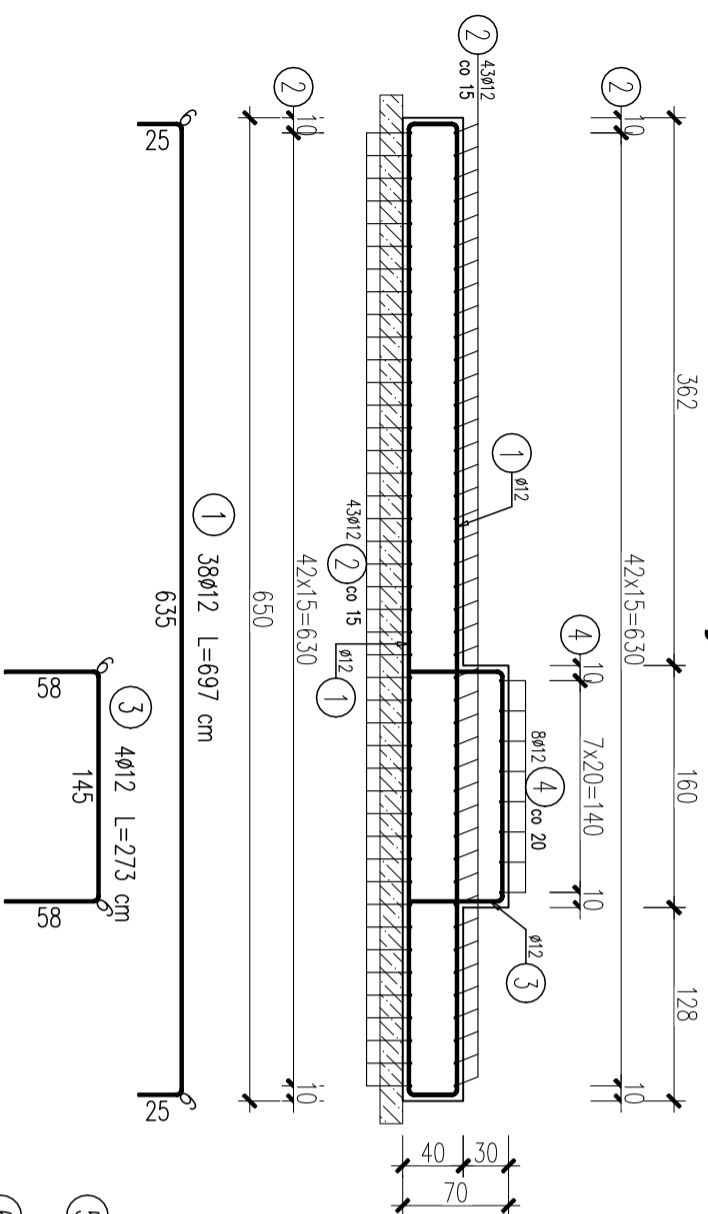


# Płyta fundamentowa pod kontener hydroforni

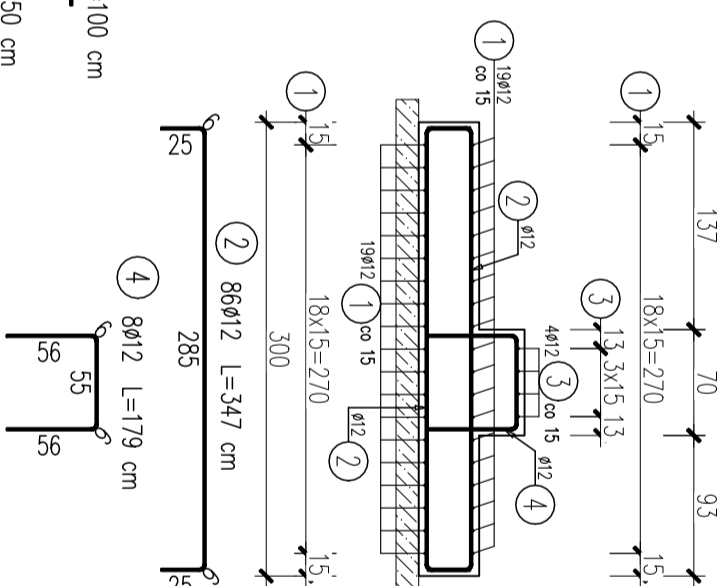
## ZBROJENIE

skala 1:50

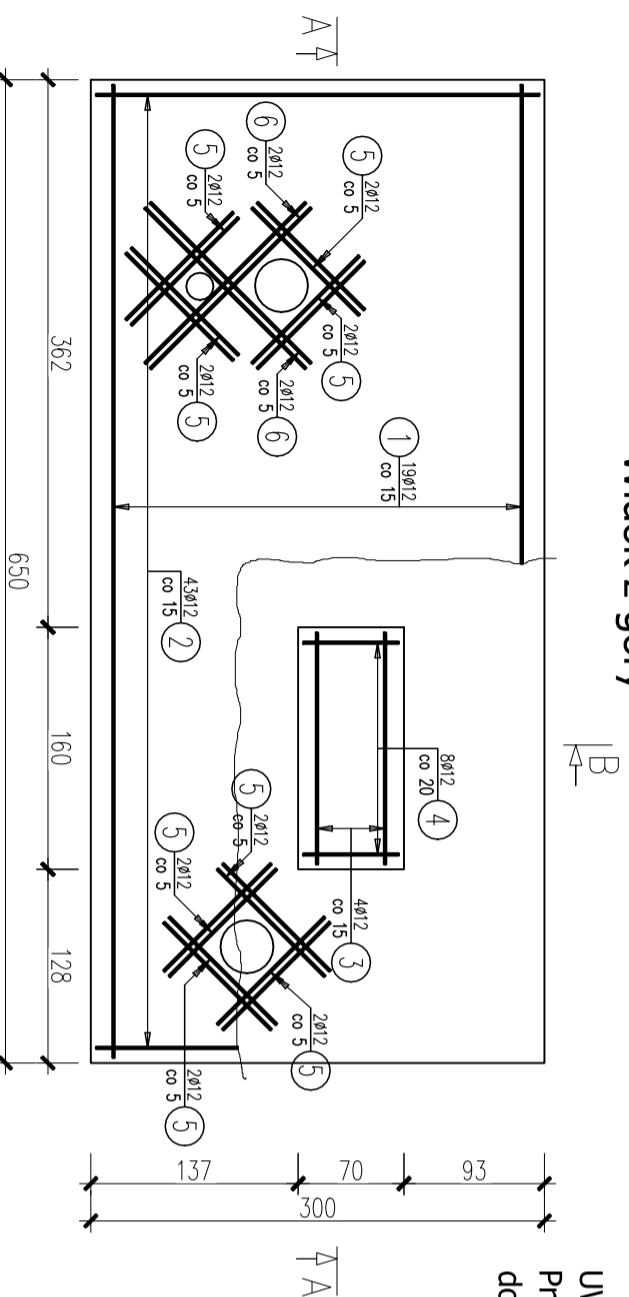
### Przekrój A-A



### Przekrój B-B



### Widok z góry



UWAGA:


Pręty nr 5 i 6 układać w warstwie  
dolonej i górnej zbrojenia

## WYKAZ ZBROJENIA

Nr pręta	Średnica [mm]	Liczba [szt]	Długość [cm]	Dług.	Uwagi
				[m]	
Element: Płyta fundamentowa					
1	ø12	38	697	264,86	
2	ø12	86	347	298,42	
3	ø12	4	273	10,92	
4	ø12	8	179	14,32	
5	ø12	32	100	32	
6	ø12	8	150	12	
Długość razem				632,52	
Masa jednostkowa				0,888	
Masa razem				561,7	
Masa ogólna				562	
Wykonac 1 szt.				1 x 562 = 562 kg	

Beton: C25/30 W4 F50 V = 8,2 m<sup>3</sup>

Stal zbroj.: AIIIIN G = 562 kg

Investor:	GINNA CHMIELNIK		
Adres:	Plac Kosciuszki 7, 26-020 CHMIELNIK		
Projekt:	Rozbudowa sieci kanalizacyjnej i wodociągowej w miejscowości Śladków Mały, Gmina Chmielnik		
Lokalizacja:	Śladków Mały		
Wykonawca:	 <b>GEOKART - INTERNATIONAL</b> Spółka z o.o. 35-113 Rzeszów, ul. Witła Stwosza 44		
ZESPÓŁ PROJEKTOWY:			
FUNKCJA:	NR UPR.:	Specjalność:	PODPIS:
Projektant: mgr inż. Andrzej Holub	PDK/0042/PWOK/13	konstrukcyjna	
Sprawdzający: mgr inż. Bartłomiej Stawiarz	PDK/0045/POOK/08	konstrukcyjna	
Faza:	Data opracowania: 08.2018r.		
<b>PROJEKT WYKONAWCZY</b>		Skala rysunku: 1:50	Nr arkusza:
Nazwa rysunku: Płyta fundamentowa pod kontener hydroforni ZBROJENIE		Nr rys.: 2	