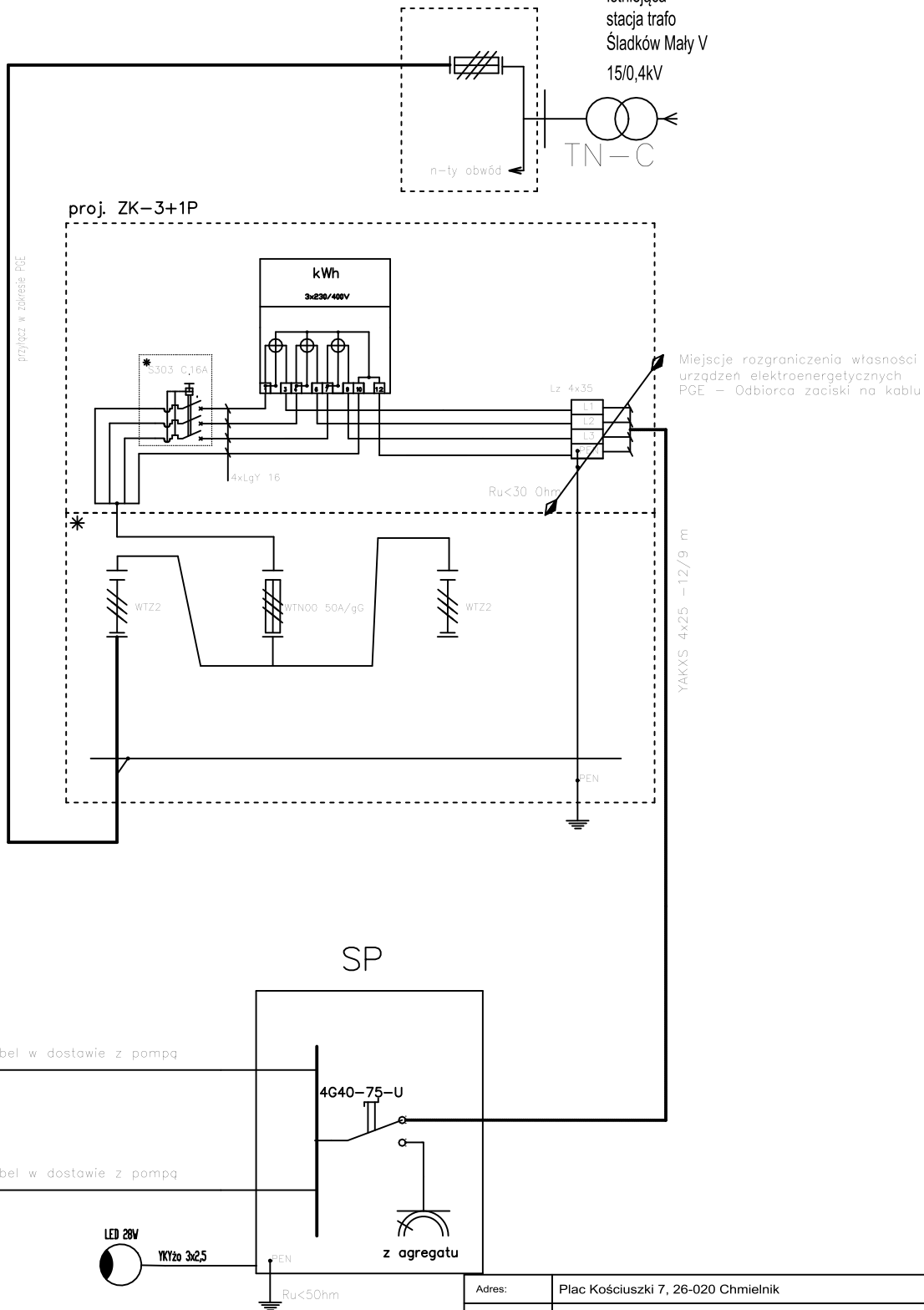


Istniejąca stacja trafo Śladków Mały V
15/0,4kV



| | | | |
|--|---|-------------|-----------------------------|
| Adres: | Plac Kościuszki 7, 26-020 Chmielnik | | |
| Inwestor: | GMINA CHMIELNIK | | |
| Projekt: | Rozbudowa sieci kanalizacyjnej i wodociągowej w miejscowości Śladków Mały, Gmina Chmielnik | | |
| Lokalizacja: | Śladków Duży nr działki 982 | | |
| Wykonawca: |  GEOKART - INTERNATIONAL Spółka z o. o. 35-113 Rzeszów, ul. Wita Stwosza 44 | | |
| ZESPÓŁ PROJEKTOWY: | | | |
| FUNKCJA: | NR UPR.: | BRANŻA: | PODPIS: |
| Projektant: inż. Paweł Piwowar | Upr.bud.Nr: E-117/02 | ELEKTRYCZNA | |
| Sprawdzający: mgr inż. Bartosz Budzik | Upr.bud.Nr: E-217/02 | ELEKTRYCZNA | |
| Opracowanie: | | | |
| Faza: | PROJEKT WYKONAWCZY | | Data opracowania: 09.2018r. |
| Nazwa rysunku: | SCHEMAT ZASILANIA POMPOWNI PSM1 | | Nr arkusza: - |
| | | | Nr rys.: ES2 |