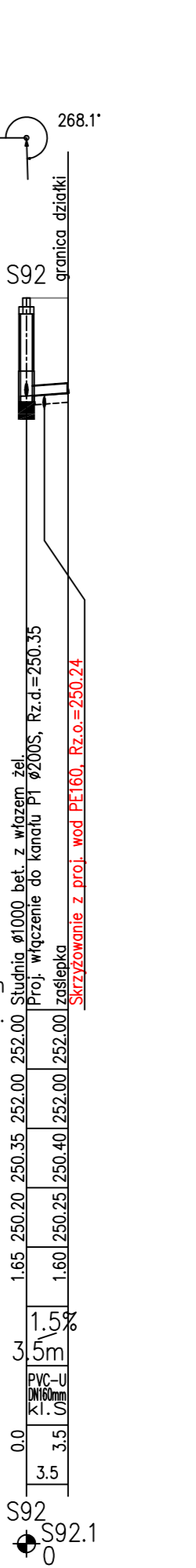
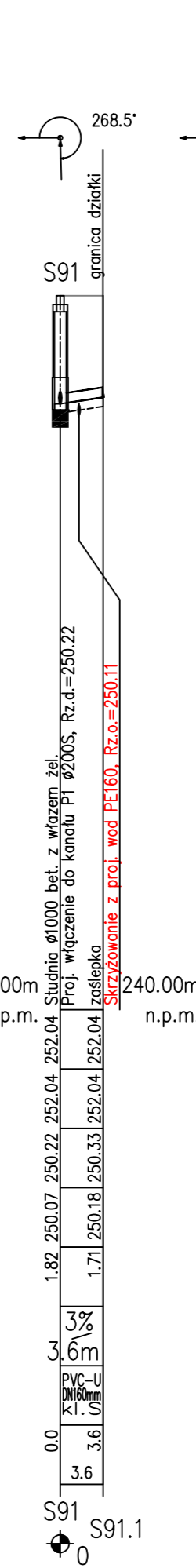
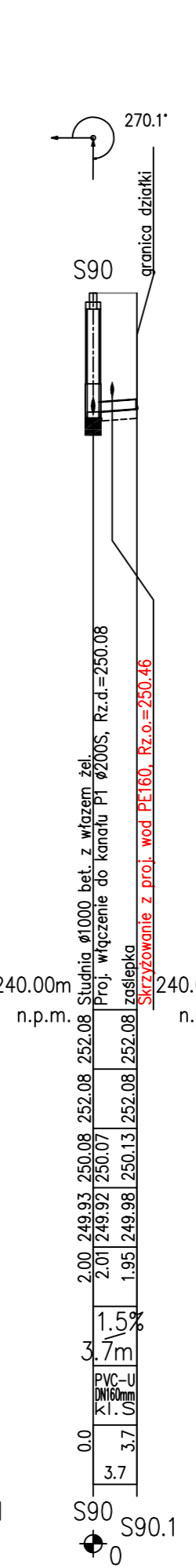
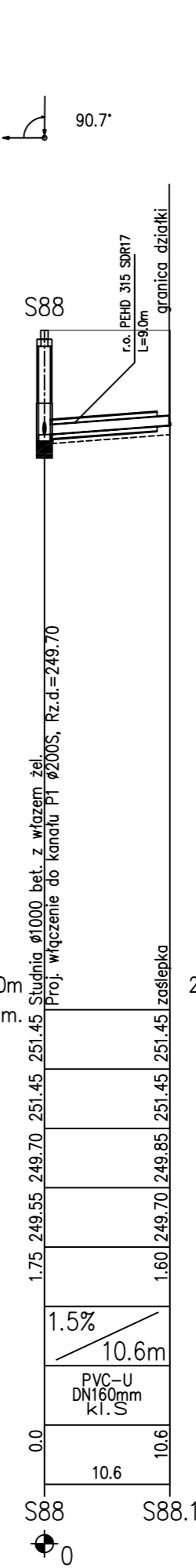
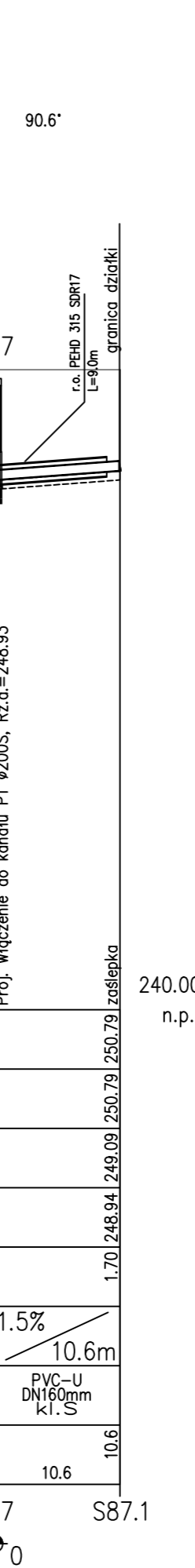
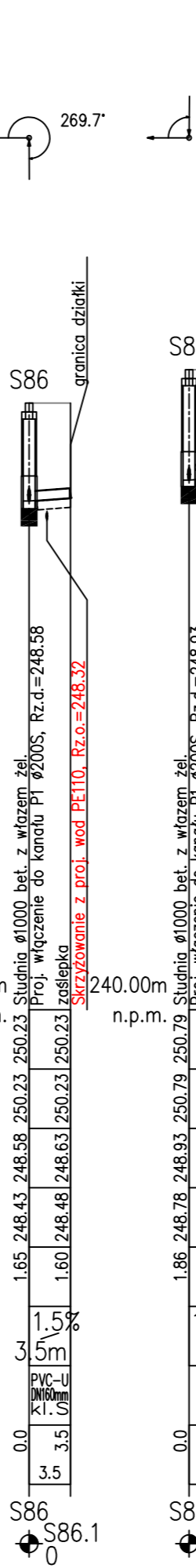
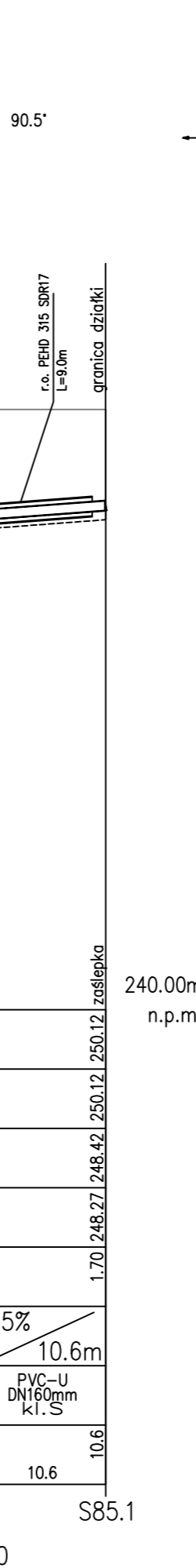
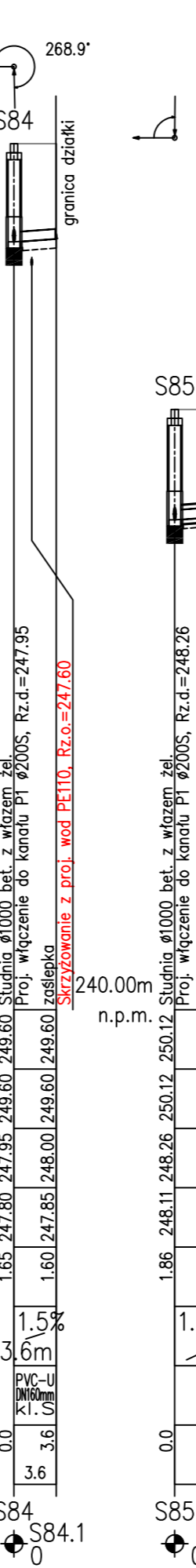
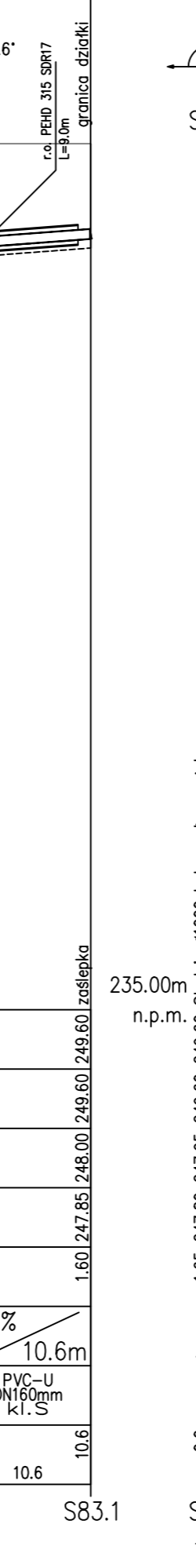
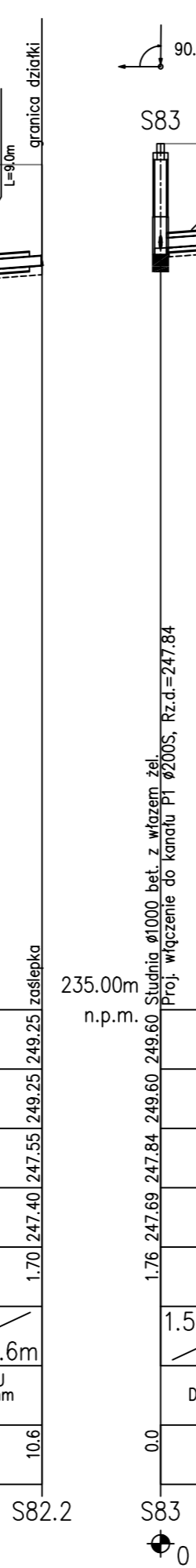
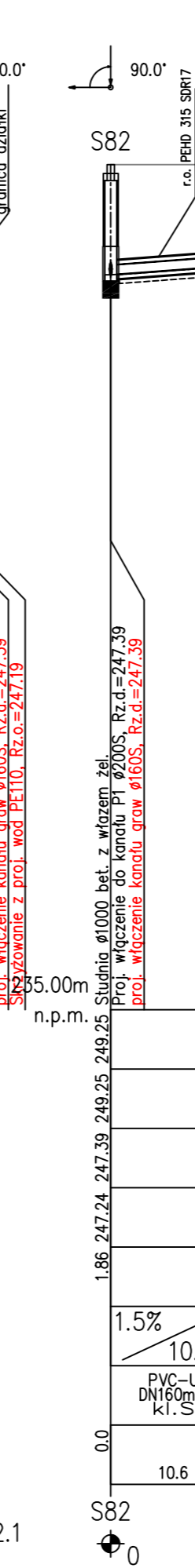
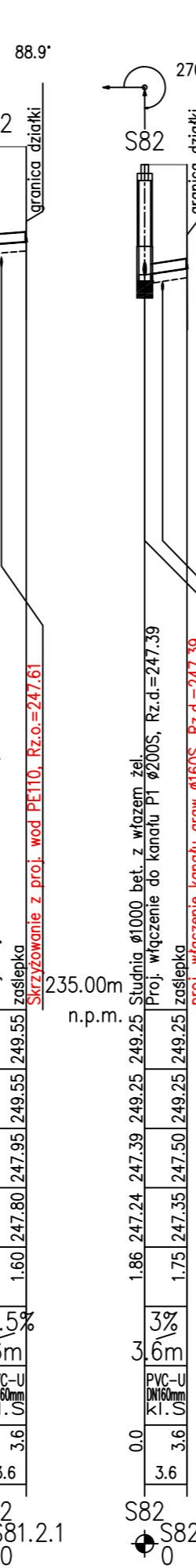
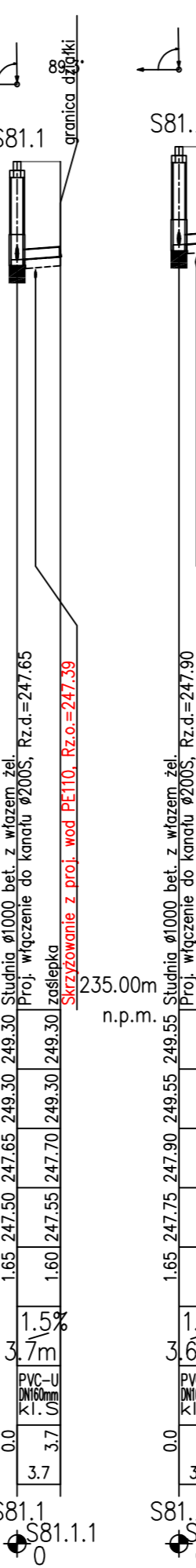
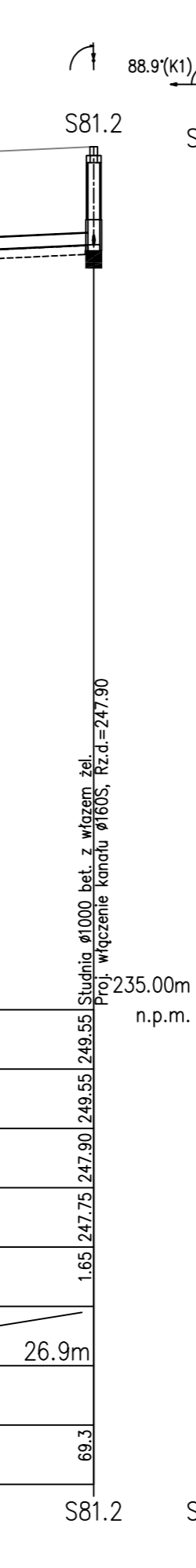
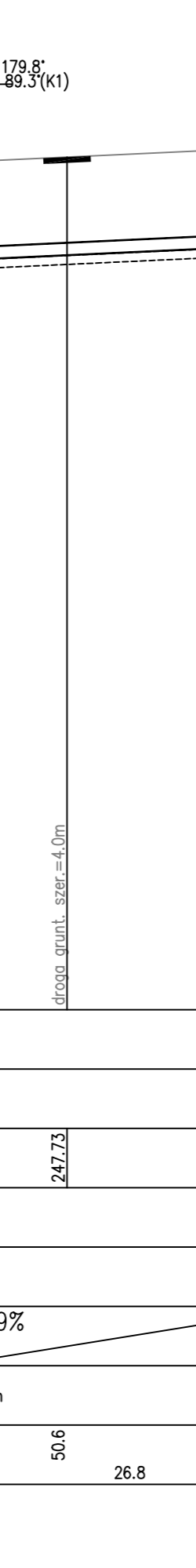
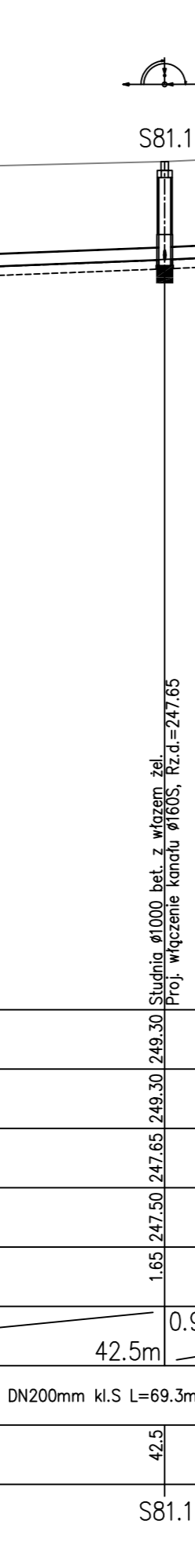
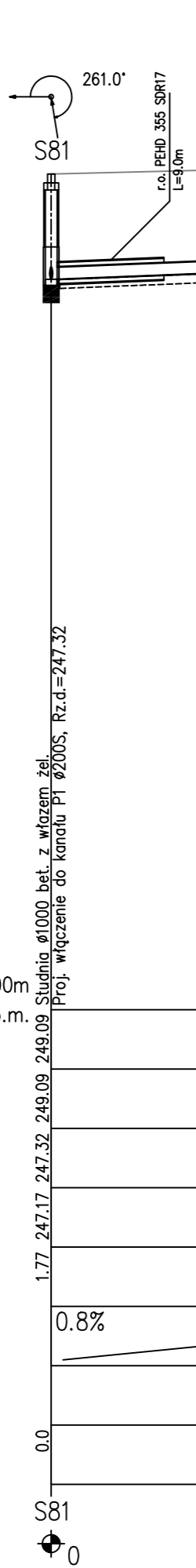
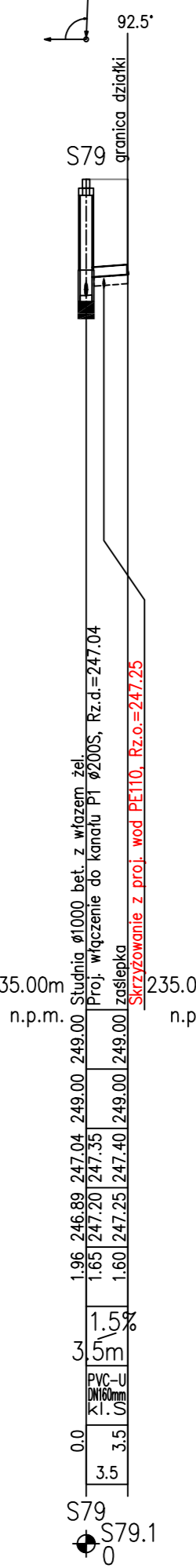
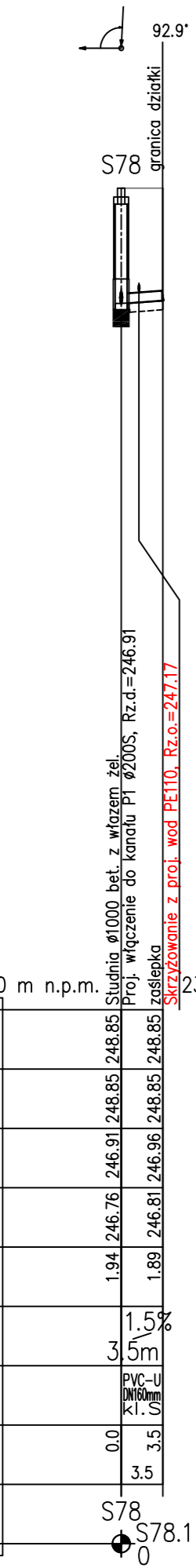


POZIOM PORÓWNAWCZY	235.00 m n.p.m.
PROJ. RZĘDNA TERENU	
RZĘDNA TERENU ISTN.	
RZĘDNA DNA KANAŁU	
RZĘDNA DNA WYKOPU	
ZAGŁĘBIENIE DNA KANAŁU	
SPADKI, DŁUGOŚCI	1.5% 3.5m
ŚREDNICA, MATERIAŁ	PVC-U DN160mm kl. S
ODLEGŁOŚCI	0.0 3.5
HEKTOMETRY	S78 S79



- UWAGA:**
1. Lokalizację istniejącego uzbrojenia naniesiono zgodnie z informacją dysponentów uzbrojenia,
 2. Głębokość uzbrojenia ustalono na podstawie map lub w przypadku braku informacji o głębokości, orientacyjnie w sposób narzucony przez program wspomagający projektowanie "Profil Koordynator",
 3. Wyprzedzająco wykonać odkrytki w celu identyfikacji ostatecznej lokalizacji uzbrojenia i jego głębokości,
 4. Nie wyklucza się istnienia uzbrojenia niezinventaryzowanego, w przypadkach wątpliwych wykonać wykopy kontrolne,
 5. Skrzyżowania z istniejącym uzbrojeniem wykonać pod nadzorem dysponentów sieci zgodnie z warunkami podanymi w uzgodnieniach branżowych.
 6. Grubość podsypki 15cm piaskiem.

PRZYŁĄCZE KANALIZACYJNE DO WYKONANIA PRZEZ INWESTORA NA KOSZT WŁAŚCIELCIELA
 PRZYŁĄCZE KANALIZACYJNE DO WYKONANIA PRZEZ WŁAŚCIELCIELA NA KOSZT WŁAŚCIELCIELA

Investor:	GMINA CHMIELNIK		
Adres:	Plac Kościuszki 7, 26-020 CHMIELNIK		
Projekt:	Rozbudowa sieci kanalizacyjnej i wodociągowej w miejscowości Śładków Mały, Gmina Chmielnik – obszar II		
Lokalizacja:	Śładków Mały, Śładków Duży		
Wykonawca:	GEOKART – INTERNATIONAL Spółka z o. o. 35-113 Rzeszów, ul. Wita Stwosza 44		
ZESPÓŁ PROJEKTOWY:			
FUNKCJA:	NR UPR.:	Specjalność:	PODPIS:
Projektant:	mgr inż. Iwona Rybak	Instalacyjna w zakresie sieci, instalacji i urządzeń cieplnych, wentyl., gaz., wod-kan	
Sprawdzający:	mgr inż. Marcin Labaj	Instalacyjna w zakresie sieci, instalacji i urządzeń cieplnych, wentyl., gaz., wod-kan	
Opracowanie:	mgr inż. Rafał Szewo		
Opracowanie:	mgr inż. Dorota Czyż		
Opracowanie:	mgr inż. Dominika Świąder		
Opracowanie:	mgr inż. Barbara Ochnicka		
Faza:	PROJEKT WYKONAWCZY		Data opracowania: 08.2018r.
Nazwa rysunku: PROFIL PODŁUŻNY – KANALIZACJA SANITARNA GRAWITACYJNA (S78-S92.1)		Skala rysunku: 1:100/500	Nr rys.: K5