

Skala 1:1000
MAPA DO CELÓW PROJEKTOWYCH

Obręb: Śladków Duży [0023] Gmina: Chmielnik [260404_5]
Obręb: Śladków Mały [0024] Gmina: Chmielnik [260404_5]
pow. kielecki woj. świętokrzyskie
Ark. 7.137.18.19.3; 7.137.18.19.4; 7.137.18.23.2; 7.137.18.24.1; 7.137.18.24.2;
7.137.18.23.4; 7.137.18.24.3; 7.137.18.24.4; 7.136.18.04.1; 7.136.18.04.2

Mapę sporządzono na podstawie ark 7.137.18.19.3; 7.137.18.19.4; 7.137.18.23.2; 7.137.18.24.1;
7.137.18.24.2; 7.137.18.23.4; 7.137.18.24.3; 7.137.18.24.4; 7.136.18.04.1; 7.136.18.04.2
mapy zasadniczej oraz pomiaru uzupełniającego w terenie.

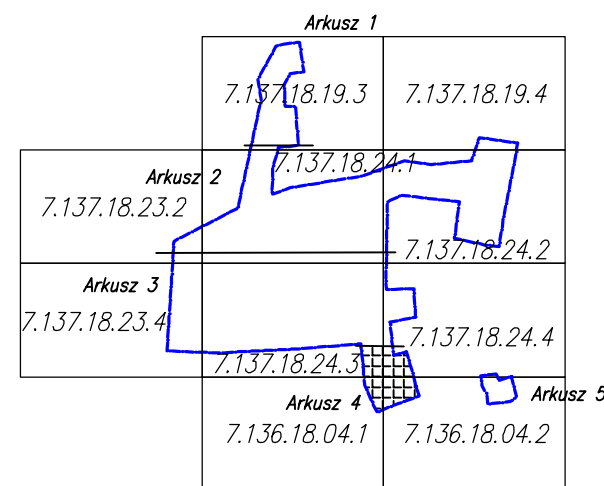
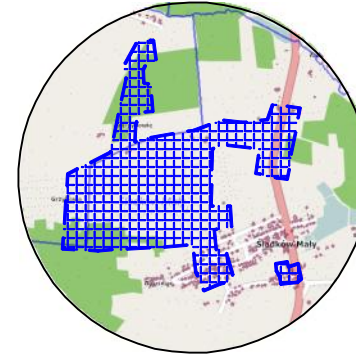
W oznaczonym zakresie nie badano obciążeń służebnościami gruntowymi.
Mapa w zaznaczonym zakresie aktualna na dzień 08.02.2018r.

"Nie wyklucza się istnienia w terenie innych nie wskazanych na niniejszej mapie urządzeń podziemnych,
które nie były zgłoszone do inwentaryzacji."

Granice na niniejszej mapie wprowadzono na podstawie mapy ewidencji gruntów.

Jarostaw dnia: 12.02.2018r.
Układ wsp. 2000/7 "Kronstadt 86"
nr licencji: GN-III.6640.5788.2017_2604_K05
Arkusz: 4/5

Szkic Orientacji



GEODETA UPRAWNIONY

JANUSZ HANAT
Nr. 5134 (1, 2)

Poświadczam, że niniejszy dokument został opracowany w wyniku prac geodezyjnych i kartograficznych, których rezultaty zawiera operat techniczny wpisany do ewidencji materiałów państwowego zasobu geodezyjnego i kartograficznego	
Organ prowadzący państwowy zasób geodezyjny i kartograficzny	STAROSTA KIELECKI
Identyfikator ewidencyjny materiału zasobu - operatu technicznego	P.2604.2018.3354
Data wpisania operatu technicznego do ewidencji materiałów zasobu	11 06 2018
Imię, nazwisko i podpis osoby reprezentującej organ	Z up. Starosta INSPIRATOR Agata Jankowska

Organ prowadzący państwowy zasób geodezyjny i kartograficzny	STAROSTA KIELECKI
Niniejsza dokumentacja projektowa była przedmiotem narady koordynacyjnej	
Znak sprawy	GN-III.6630.656.2018
Termin i miejsce narady koordynacyjnej	Kielce, dnia: 29 SIE 2018
Imię, nazwisko i podpis osoby reprezentującej organ	Z up. STAROSTY Marcin Korba Kierownik Powiatowego Ośrodka Dokumentacji Geodezyjnej i Kartograficznej

Organ prowadzący państwowy zasób geodezyjny i kartograficzny	STAROSTA KIELECKI
Niniejsza dokumentacja projektowa była przedmiotem narady koordynacyjnej	
Znak sprawy	GN-III.6630.418.2018
Termin i miejsce narady koordynacyjnej	Kielce, dnia: 26 WRZ 2018
Imię, nazwisko i podpis osoby reprezentującej organ	Z up. STAROSTY STARSZY INSPIRATOR Dorota Pietraszk

LEGENDA:

- Zakres opracowania mapy
- Elementy istniejące:**
 - Istniejąca sieć kanalizacyjna
 - Istniejąca sieć wodociągowa
 - Istniejący kabel telefoniczny
 - Istniejący kabel elektryczny
- Elementy projektowane:**
 - Proj. sieć kanalizacji sanitarnej grawitacyjnej
 - Proj. sieć kanalizacji sanitarnej tłocznej
 - Proj. przyłącz kanalizacyjny do wykonania przez inwestora na koszt właściciela
 - Proj. przyłącz kanalizacyjny do wykonania przez właściciela na koszt właściciela
 - Proj. sieć wodociągowa
 - Proj. hydrant na sieci wod.
 - Elektroenergetyczna linia kablowa policznikowa
 - Złącze kablowo-pomiarowe w zakresie PGE
 - Rura ochronna DVK110



Inwestor:	GMINA CHMIELNIK
Adres:	Plac Kościuszki 7, 26-020 CHMIELNIK
Projekt:	Rozbudowa sieci kanalizacyjnej i wodociągowej w miejscowości Śladków Mały Gmina Chmielnik-obszar I
Lokalizacja:	Śladków Mały

GEOKART - INTERNATIONAL Spółka z o.o. 35-113 Rzeszów, ul. Wita Stwosza 44			
ZESPÓŁ PROJEKTOWY:			
FUNKCJA:	NR UPR.:	BRANZA:	PODPIS:
Projektant: mgr inż. Iwona Rybak	Upr.bud.Nr: PDK/0082/PWOS/05	SANITARNA	
Sprawdzający: mgr inż. Marcin Labaj	Upr.bud.Nr: PDK/0025/POOS/09	SANITARNA	
Opracowanie: mgr inż. Rafał Szewo		SANITARNA	
Opracowanie: mgr inż. Dorota Czyż		SANITARNA	
Opracowanie: mgr inż. Dominika Świader		SANITARNA	
Opracowanie: mgr inż. Barbara Ochnicka		SANITARNA	
Opracowanie: inż. Paweł Piwowar	Upr.bud.Nr: E-117/02	ELEKTRYCZNA	
Opracowanie: mgr inż. Bartosz Budzik	Upr.bud.Nr: E-217/02	ELEKTRYCZNA	
Faza opracowania: PROJEKT WYKONAWCZY	Data opracowania:	09.2018	
Nazwa rysunku: PROJEKT ZAGOSPODAROWANIA TERENU - KANALIZACJA SANITARNA	Skala rysunku:	1:1000	
	Nr rys.:	2.4	