

MAPA DO CELÓW PROJEKTOWYCH  
Skala 1:1000

Obręb: Śladków Duży [0023] Gmina: Chmielnik [260404\_5]  
Obręb: Śladków Mały [0024] Gmina: Chmielnik [260404\_5]  
pow. kielecki woj. świętokrzyskie

Ark. 7.137.18.19.3; 7.137.18.19.4; 7.137.18.23.2; 7.137.18.24.1; 7.137.18.24.2;  
7.137.18.23.4; 7.137.18.24.3; 7.137.18.24.4; 7.136.18.04.1; 7.136.18.04.2

Mapę sporządzono na podstawie ark 7.137.18.19.3; 7.137.18.19.4; 7.137.18.23.2; 7.137.18.24.1;  
7.137.18.24.2; 7.137.18.23.4; 7.137.18.24.3; 7.137.18.24.4; 7.136.18.04.1; 7.136.18.04.2  
mapy zasadniczej oraz pomiaru uzupełniającego w terenie.

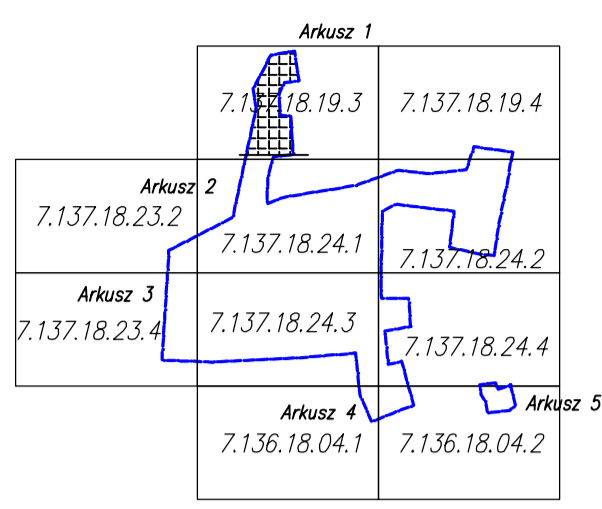
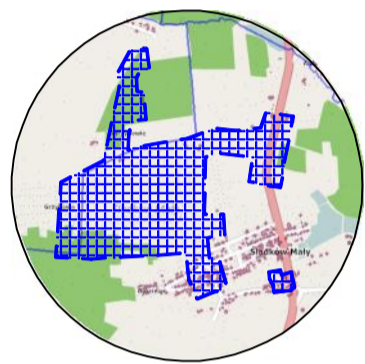
W oznaczonym zakresie nie badano obciążzeń służebnościami gruntowymi.  
Mapa w zaznaczonym zakresie aktualna na dzień 08.02.2018r.

"Nie wyklucza się istnienia w terenie innych nie wskazanych na niniejszej mapie urządzeń podziemnych,  
które nie były zgłoszone do inwentaryzacji."

Granice na niniejszej mapie wprowadzono na podstawie mapy ewidencji gruntów.

Jarostaw dnia: 12.02.2018r.  
Układ wsp. 2000/7 "Kronsztadt 86"  
nr licencji: GN-III.6640.5788.2017\_2604\_K05  
Arkusz: 1/5

Szkic Orientacji



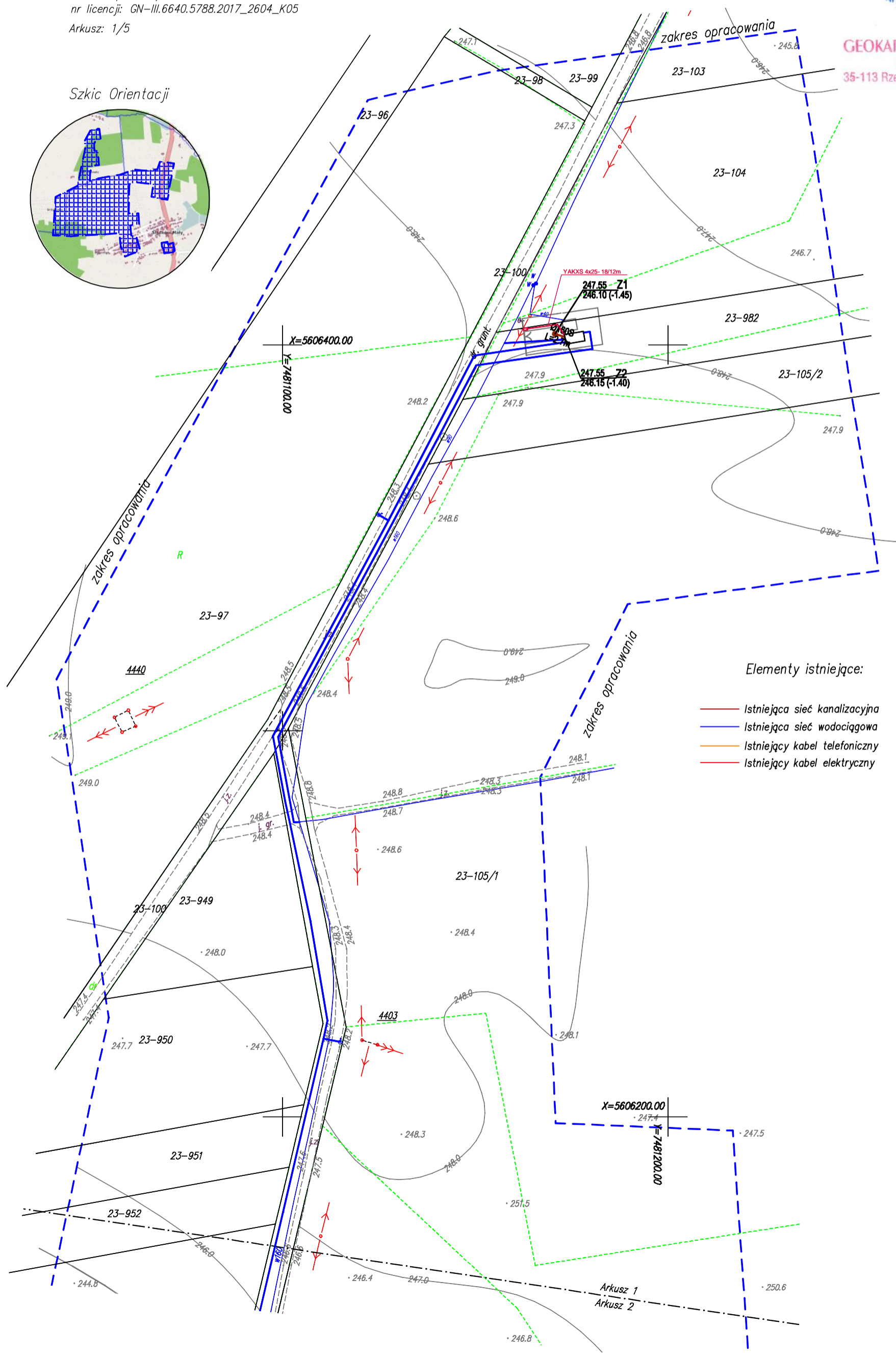
GEODETA UPRAWNIONY  
JANUSZ HNAT  
Nr. opr. 5134 (1, 2)

GEOKART-INTERNATIONAL  
Spółka z o.o.  
35-113 Rzeszów, ul. Wita Stwosza 44

Poświadczam, że niniejszy dokument został opracowany w wyniku prac geodezyjnych i kartograficznych, których rezultaty zawiera operat techniczny wpisany (do ewidencji) materiałów państwowego zasobu geodezyjnego i kartograficznego	
Organ prowadzący państwowy zasób geodezyjny i kartograficzny	STAROSTA KIELECKI
Identyfikator ewidencyjny materiału zasobu - operatu technicznego	P.2604.2018.3354
Data wpisania operatu technicznego do ewidencji materiałów zasobu	11 06 2018
Imię, nazwisko i podpis osoby reprezentującej organ	Z up. Starosta INSPEKTOR Agata Jankowska

Organ prowadzący państwowy zasób geodezyjny i kartograficzny	STAROSTA KIELECKI
Niniejsza dokumentacja projektowa była przedmiotem narady koordynacyjnej	
Znak sprawy	GN-III.6630. 656. 2018
Termin i miejsce narady koordynacyjnej	Kielce, dnia: 29 SIE 2018
Imię, nazwisko i podpis osoby reprezentującej organ	Z up. STAROSTY Kierownik Powiatowego Ośrodka Dokumentacji Geodezyjnej i Kartograficznej Marcin Korba

Organ prowadzący państwowy zasób geodezyjny i kartograficzny	STAROSTA KIELECKI
Niniejsza dokumentacja projektowa była przedmiotem narady koordynacyjnej	
Znak sprawy	GN-III.6630. 718. 2018
Termin i miejsce narady koordynacyjnej	Kielce, dnia: 26 WRZ 2018
Imię, nazwisko i podpis osoby reprezentującej organ	Z up. STAROSTY STAROSTA INSPEKTOR Dariusz Kuczyński



LEGENDA:

- Zakres opracowania mapy
- Elementy istniejące:**
  - Istniejąca sieć kanalizacyjna
  - Istniejąca sieć wodociągowa
  - Istniejący kabel telefoniczny
  - Istniejący kabel elektryczny
- Elementy projektowane:**
  - Proj. sieć kanalizacji sanitarnej grawitacyjnej
  - Proj. sieć kanalizacji sanitarnej tłocznej
  - Proj. przyłącz kanalizacyjny do wykonania przez Inwestora na koszt właściciela
  - Proj. przyłącz kanalizacyjny do wykonania przez właściciela na koszt właściciela
  - Proj. sieć wodociągowa
  - ⊙ Proj. hydrant na sieci wod.
  - Elektroenergetyczna linia kablowa policznikowa
  - Złącze kablowo-pomiarowe w zakresie PGE

- Elementy istniejące:
- Istniejąca sieć kanalizacyjna
  - Istniejąca sieć wodociągowa
  - Istniejący kabel telefoniczny
  - Istniejący kabel elektryczny

S9 235,00  
(-2,80)232,20  
s7 234,90  
(-3,10)231,80

Inwestor:	GINA CHMIELNIK
Adres:	Plac Kościuszki 7, 26-020 CHMIELNIK
Projekt:	Rozbudowa sieci kanalizacyjnej i wodociągowej w miejscowości Śladków Mały Gmina Chmielnik-obszar I
Lokalizacja:	Śladków Mały, Śladków Duży

**GEOKART - INTERNATIONAL**  
Spółka z o.o.  
35-113 Rzeszów, ul. Wita Stwosza 44

ZESPÓŁ PROJEKTOWY:			
FUNKCJA:	NR UPR.:	BRANZA:	PODPIS:
Projektant: mgr inż. Iwona Rybak	Upr.bud.Nr: PDK/0082/PWOS/05	SANITARNA	
Sprawdzający: mgr inż. Marcin Łabaj	Upr.bud.Nr: PDK/0025/P005/09	SANITARNA	
Opracowanie: mgr inż. Rafał Szewo		SANITARNA	
Opracowanie: mgr inż. Dorota Czyż		SANITARNA	
Opracowanie: mgr inż. Dominika Świąder		SANITARNA	
Opracowanie: mgr inż. Barbara Ochnicka		SANITARNA	
Opracowanie: inż. Paweł Piwowar	Upr.bud.Nr: E-117/02	ELEKTRYCZNA	
Opracowanie: mgr inż. Bartosz Budzik	Upr.bud.Nr: E-217/02	ELEKTRYCZNA	

Faza opracowania: PROJEKT WYKONAWCZY	Data opracowania: 09.2018
Nazwa rysunku: PROJEKT ZAGOSPODAROWANIA TERENU - KANALIZACJA SANITARNA	Skala rysunku: 1:1000
	Nr rys.: 2.1