

Skala 1:1000  
MAPA DO CELÓW PROJEKTOWYCH

Obszar: Śladków Duży [0023] Gmina: Chmielnik [260404\_5]  
Obszar: Śladków Mały [0024] Gmina: Chmielnik [260404\_5]  
pow. kielecki woj. świętokrzyskie

Ark. 7.137.18.19.3; 7.137.18.19.4; 7.137.18.23.2; 7.137.18.24.1; 7.137.18.24.2;  
7.137.18.23.4; 7.137.18.24.3; 7.137.18.24.4; 7.136.18.04.1; 7.136.18.04.2

Mapę sporządzono na podstawie ark. 7.137.18.19.3; 7.137.18.19.4; 7.137.18.23.2; 7.137.18.24.1;  
7.137.18.24.2; 7.137.18.23.4; 7.137.18.24.3; 7.137.18.24.4; 7.136.18.04.1; 7.136.18.04.2  
mapy zasadniczej oraz pomiaru uzupełniającego w terenie.

W oznaczonym zakresie nie badano obciążenia służebnościami gruntowymi.  
Mapa w zaznaczonym zakresie aktualna na dzień 08.02.2018r.

"Nie wyklucza się istnienia w terenie innych nie wskazanych na niniejszej mapie urządzeń podziemnych,  
które nie były zgłoszone do inwentaryzacji."

Granice na niniejszej mapie wprowadzono na podstawie mapy ewidencji gruntów.

Jarostaw dnia: 12.02.2018r.

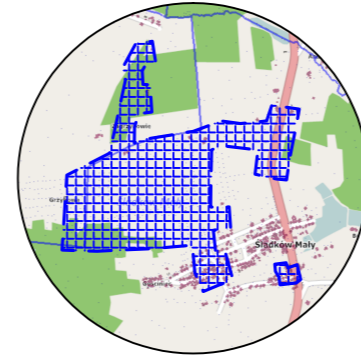
Układ wsp. 2000/7 "Kronsztadt 86"  
nr licencji: GN-III.6640.5788.2017\_2604\_K05

Arkusz: 5/5

GEODETA UPRAWNIONY

JANUSZ JANAT  
Nr. 5134 (1, 2)

Szkie Orientacji



Arkusz 1	
7.137.18.19.3	7.137.18.19.4
7.137.18.23.2	7.137.18.24.1
7.137.18.23.4	7.137.18.24.2
7.137.18.24.3	7.137.18.24.4
Arkusz 4	Arkusz 5
7.136.18.04.1	7.136.18.04.2

LEGENDA:

--- Zakres opracowania mapy

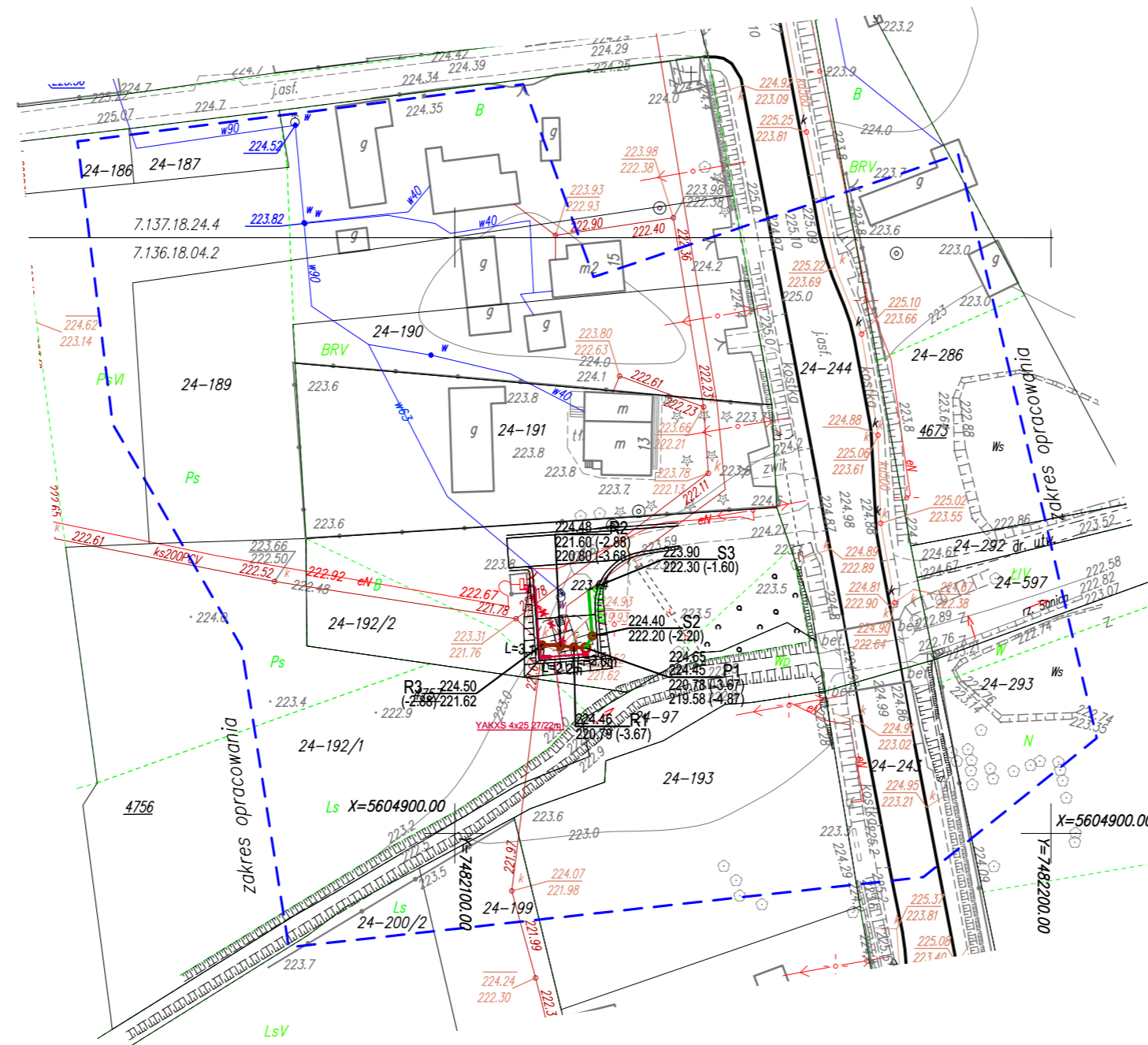
S9 235,00  
(-2,80)232,20  
s7 234,90  
(-3,10)231,80

Elementy projektowane:

- Proj. sieć kanalizacji sanitarnej grawitacyjnej
- Proj. sieć kanalizacji sanitarnej tłocznej
- Proj. przyłęcz kanalizacyjny do wykonania przez Inwestora na koszt właściciela
- Proj. przyłęcz kanalizacyjny do wykonania przez właściciela na koszt właściciela
- Proj. sieć wodociągowa
- Proj. hydrant na sieci wod.
- Szafa zasilająca sterująca pompownią
- Elektroenergetyczna linia kablowa policznikowa
- Złącze kablowo-pomiarowe w zakresie PGE
- Rura ochronna DVK110

Elementy istniejące:

- Istniejąca sieć kanalizacyjna
- Istniejąca sieć wodociągowa
- Istniejący kabel telefoniczny
- Istniejący kabel elektryczny



Organ prowadzący państwowy zasób geodezyjny i kartograficzny	STAROSTA KIELECKI
Niniejsza dokumentacja projektowa była przedmiotem narady koordynacyjnej	
Znak sprawy	GN-III.6630. 418. 2018
Termin i miejsce narady koordynacyjnej	Kielce, dnia: 26 WRZ 2018
Imię, nazwisko i podpis osoby reprezentującej organ	Z up. STAROSTY STARSZY INSPEKTOR Dorota Pietrzyk

Organ prowadzący państwowy zasób geodezyjny i kartograficzny	STAROSTA KIELECKI
Niniejsza dokumentacja projektowa była przedmiotem narady koordynacyjnej	
Znak sprawy	GN-III.6630. 656. 2018
Termin i miejsce narady koordynacyjnej	Kielce, dnia: 29 SIE 2018
Imię, nazwisko i podpis osoby reprezentującej organ	Z up. STAROSTY mgr inż. Marcin Korba Kierownik Powiatowego Ośrodka Dokumentacji Geodezyjnej i Kartograficznej

Inwestor:	GMINA CHMIELNIK
Adres:	Plac Kościuszki 7, 26-020 CHMIELNIK
Projekt:	Rozbudowa sieci kanalizacyjnej i wodociągowej w miejscowości Śladków Mały Gmina Chmielnik-obszar I
Lokalizacja:	Śladków Mały



GEOKART - INTERNATIONAL  
Spółka z o.o.  
35-113 Rzeszów, ul. Wita Stwosza 44

ZESPÓŁ PROJEKTOWY:			
FUNKCJA:	NR UPR.:	BRANŻA:	PODPIS:
Projektant: mgr inż. Iwona Rybak	Upr.bud.Nr: PDK/0082/PWOS/05	SANITARNA	
Sprawdzający: mgr inż. Marcin Łabaj	Upr.bud.Nr: PDK/0025/P00S/09	SANITARNA	
Opracowanie: mgr inż. Rafał Szewo		SANITARNA	
Opracowanie: mgr inż. Dorota Czyż		SANITARNA	
Opracowanie: mgr inż. Dominika Świader		SANITARNA	
Opracowanie: mgr inż. Barbara Ochnicka		SANITARNA	
Opracowanie: inż. Paweł Piwowar	Upr.bud.Nr: E-117/02	ELEKTRYCZNA	
Opracowanie: mgr inż. Bartosz Budzik	Upr.bud.Nr: E-217/02	ELEKTRYCZNA	
Faza opracowania: PROJEKT WYKONAWCZY	Data opracowania: 09.2018	Skala rysunku: 1:1000	
Nazwa rysunku: PROJEKT ZAGOSPODAROWANIA TERENU - KANALIZACJA SANITARNA	Nr rys.:	2.5	