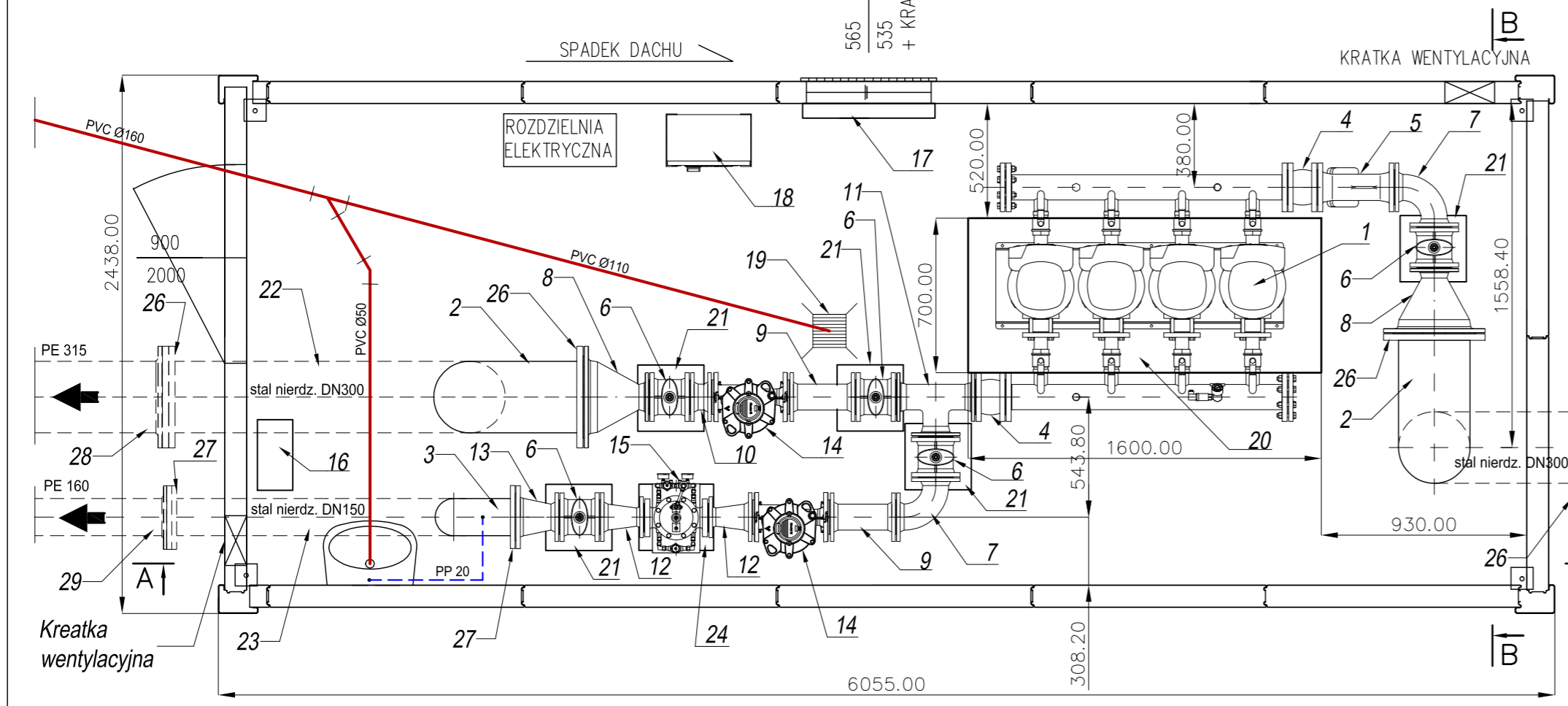


- OZNACZENIA**
- Zestaw hydroforowy,
 - Kolano stal nierdzewna DN300,
 - Kolano stal nierdzewna DN150,
 - Łącznik amortyzacyjny kolnierzowy DN100,
 - Filtr siatkowy DN100,
 - Zasuwa klinowa DN100,
 - Kolano DN100,
 - Zwężka DN300/100,
 - Króciec dwukolnierzowy DN100, L=300mm,
 - Króciec dwukolnierzowy DN100, L=100mm,
 - Trójnik DN100,
 - Zwężka DN100/65,
 - Zwężka DN150/100,
 - Wodomierz jednostrumieniowy DN100 przystosowany do zdalnego odczytu,
 - Zawór regulacyjny ciśnienia DN65,
 - Osuszacz powietrza,
 - Grzejnik elektryczny,
 - Szafa sterownicza,
 - Kratka ściekowa DN100,
 - Fundament pod zestaw hydroforowy 1600x700x300mm
 - Blok podporowy 300x300x350mm,
 - Rurociąg stal nierdzewna DN300,
 - Rurociąg stal nierdzewna DN150,
 - Blok podporowy 300x300x367,5mm,
 - Kontener 2438x6055, Hz=2800, Hw=2500mm,
 - Kolnierz stal nierdzewna DN300,
 - Kolnierz stal nierdzewna DN150,
 - Tuleja kolnierzowa PE315,
 - Tuleja kolnierzowa PE160.



Investor:	GMINA CHMIELNIK
Adres:	Plac Kościuszki 7, 26-020 CHMIELNIK
Projekt:	Rozbudowa sieci kanalizacyjnej i wodociągowej w miejscowości Śladków Mały Gmina Chmielnik – Obszar I
Lokalizacja:	Śladków Duży

GEOKART – INTERNATIONAL
Spółka z o. o.
35-113 Rzeszów, ul. Wita Stwosza 44

ZESPÓŁ PROJEKTOWY:			
FUNKCJA:	NR UPR.:	BRANŻA:	PODPIS:
Projektant: mgr inż. Iwona Rybak	Upr.bud.Nr: PDK/0082/PWOS/05	SANITARNA	
Sprawdzający: mgr inż. Marcin Łabaj	Upr.bud.Nr: PDK/0025/P00S/09	SANITARNA	
Opracowanie: mgr inż. Rafał Szewo		SANITARNA	
Opracowanie: mgr inż. Dorota Czyż		SANITARNA	
Opracowanie: mgr inż. Dominika Świąder		SANITARNA	

Faza opracowania: PROJEKT WYKONAWCZY	Data opracowania: 09.2018
	Skala rysunku: -

Nazwa rysunku:
KONTENER Z ZESTAWEM HYDR. – PRZEKROJE I RZUT

Nr rys.:
S14